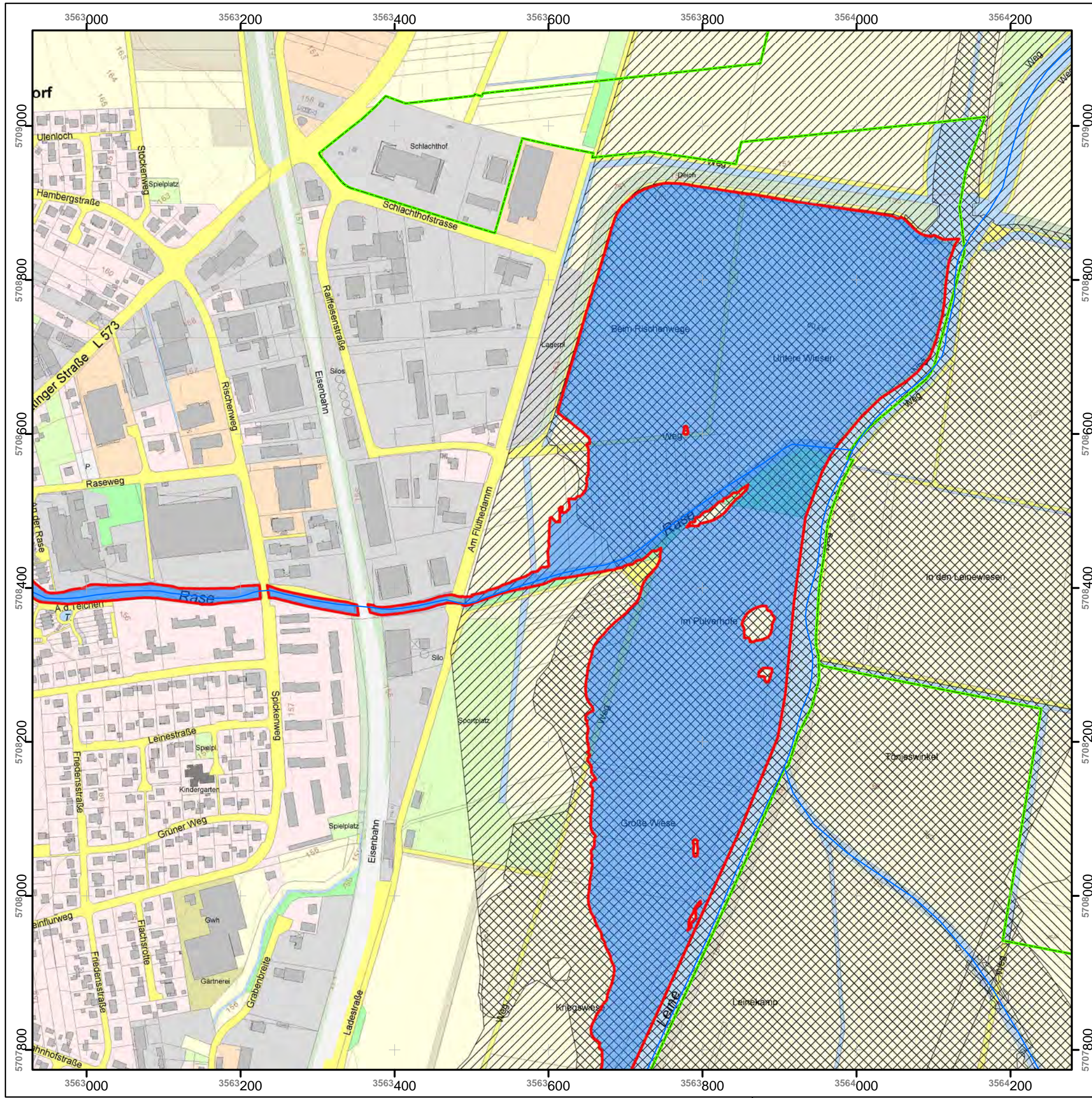
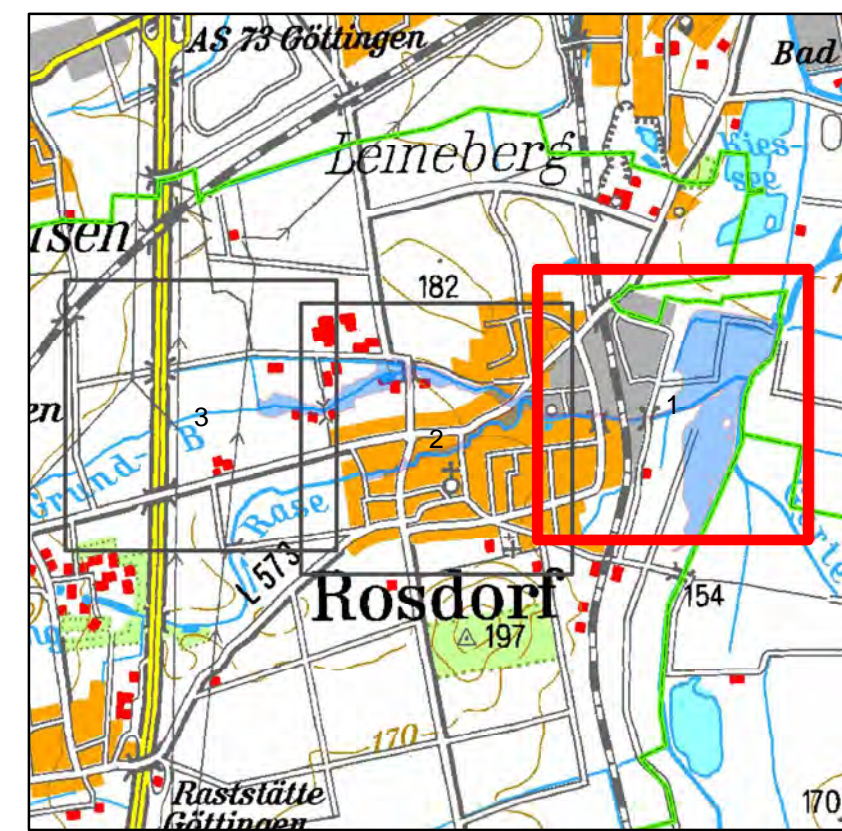


## Vorläufige Sicherung der Überschwemmungsgebiete der Rase und des Grundbaches im Landkreis Göttingen

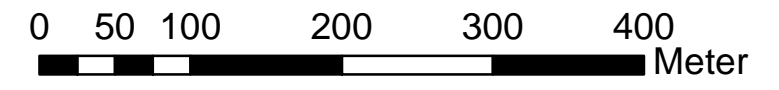
Lageplan

Bek. des NLWKN vom 19.12.2012  
Az.: EGB32.62023/2-488172



### Legende

- vorläufige Sicherung (soweit nicht bereits festgesetzt)
- nachrichtlich
- vorläufige Sicherung
- gesetzliches Überschwemmungsgebiet
- Gewässerachse
- Gemeindegrenze
- Landkreisgrenze
- Landesgrenze



1:5.000

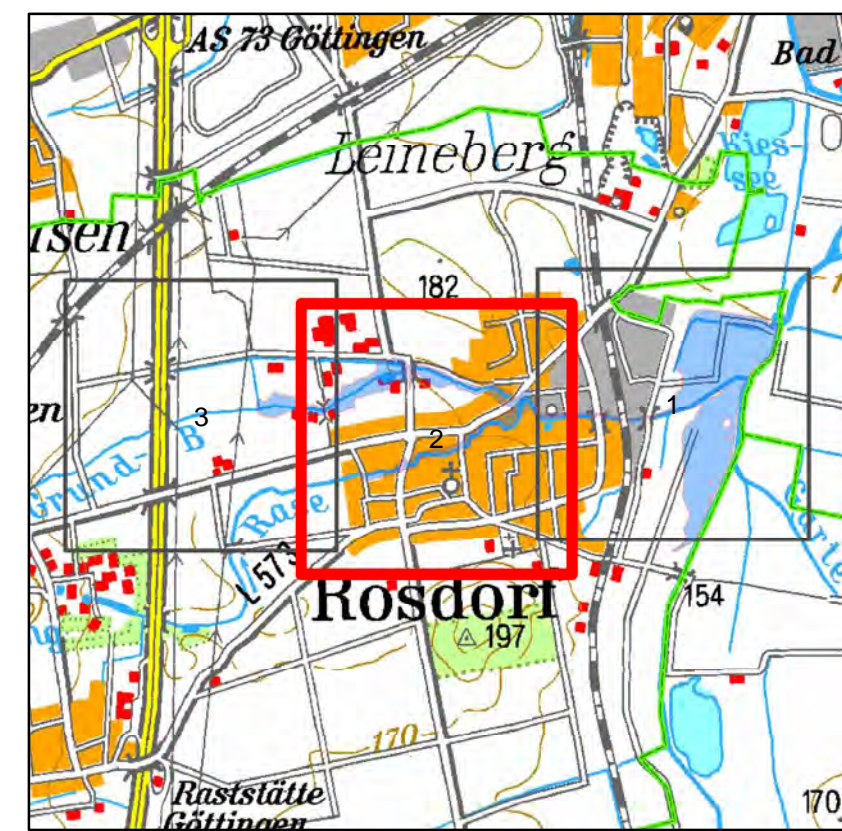
Quelle:  
Auszug aus den Geobasisdaten  
der Niedersächsischen Vermessungs-  
und Katasterverwaltung ©2005



## Vorläufige Sicherung der Überschwemmungsgebiete der Rase und des Grundbaches im Landkreis Göttingen

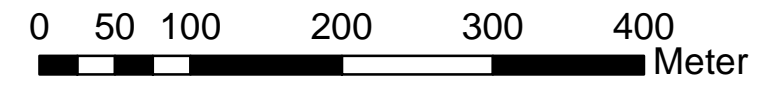
Lageplan

Bek. des NLWKN vom 19.12.2012  
Az.: EGB32.62023/2-488172



### Legende

- vorläufige Sicherung (soweit nicht bereits festgesetzt)
- nachrichtlich
- vorläufige Sicherung
- gesetzliches Überschwemmungsgebiet
- Gewässerachse
- Gemeindegrenze
- Landkreisgrenze
- Landesgrenze



1:5.000

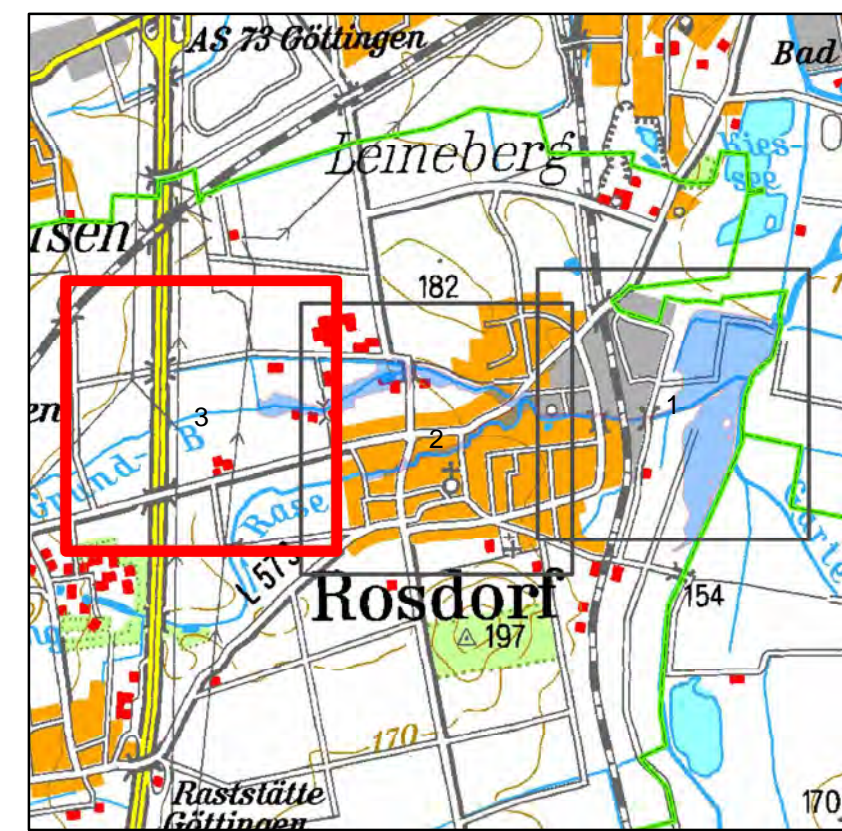
Quelle:  
Auszug aus den Geobasisdaten  
der Niedersächsischen Vermessungs-  
und Katasterverwaltung ©2005



## Vorläufige Sicherung der Überschwemmungsgebiete der Rase und des Grundbaches im Landkreis Göttingen

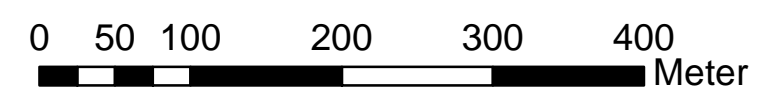
### Lageplan

Bek. des NLWKN vom 19.12.2012  
Az.: EGB32.62023/2-488172



### Legende

- vorläufige Sicherung (soweit nicht bereits festgesetzt)
- nachrichtlich
- vorläufige Sicherung
- gesetzliches Überschwemmungsgebiet
- Gewässerachse
- Gemeindegrenze
- Landkreisgrenze
- Landesgrenze



1:5.000

Quelle:  
Auszug aus den Geobasisdaten  
der Niedersächsischen Vermessungs-  
und Katasterverwaltung ©2005

