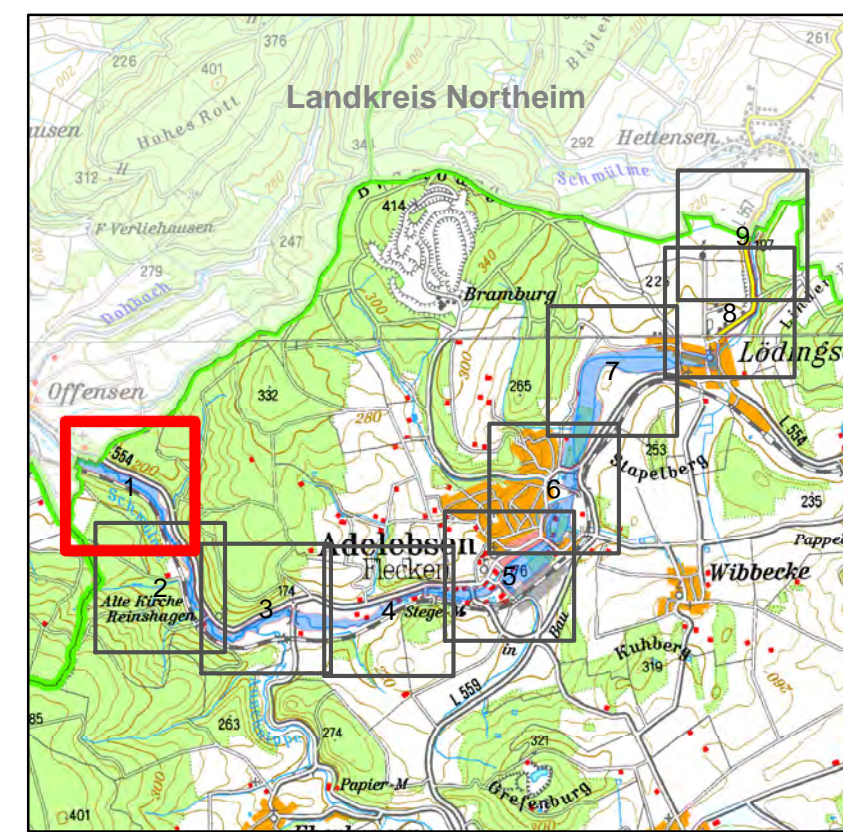


Überschwemmungsgebiet der Schwülme

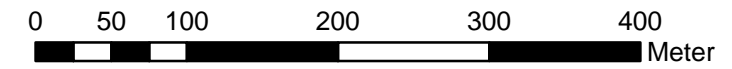
Lageplan

Anlage 2 Blatt-Nr. 1 zur Überschwemmungsgebiets-Verordnung
des Landkreises Göttingen
vom 12.12.2012 - Aktenzeichen: 70 23 10 04 20



Legende

- Überschwemmungsgebiet
- Gewässerachse
- Gemeindegrenze
- Landkreisgrenze
- Landesgrenze
- nachrichtlich
- vorläufige Sicherung
- gesetzliches Überschwemmungsgebiet



1:5.000

Göttingen, 12.12.2012

Bernhard Reuter
Landrat

Datum der Bearbeitung: 06.11.2012

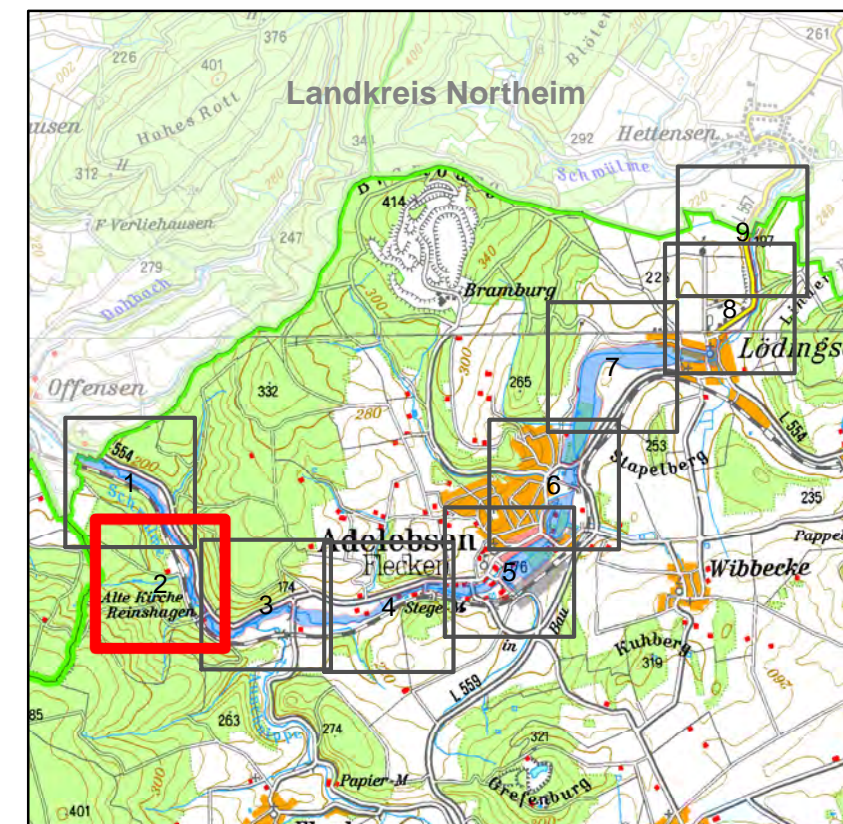
Quellen:
Auszug aus den Geobasisdaten
der Niedersächsischen Vermessungs-
und Katasterverwaltung ©2005



Überschwemmungsgebiet der Schwülme

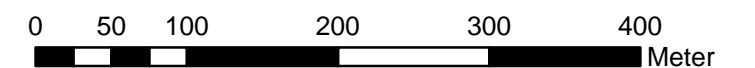
Lageplan

Anlage 2 Blatt-Nr. 2 zur Überschwemmungsgebiets-Verordnung
des Landkreises Göttingen
vom 12.12.2012 - Aktenzeichen: 70 23 10 04 20



Legende

- Überschwemmungsgebiet
- Gewässerachse
- Gemeindegrenze
- Landkreisgrenze
- vorläufige Sicherung
- Landesgrenze
- gesetzliches Überschwemmungsgebiet



1:5.000

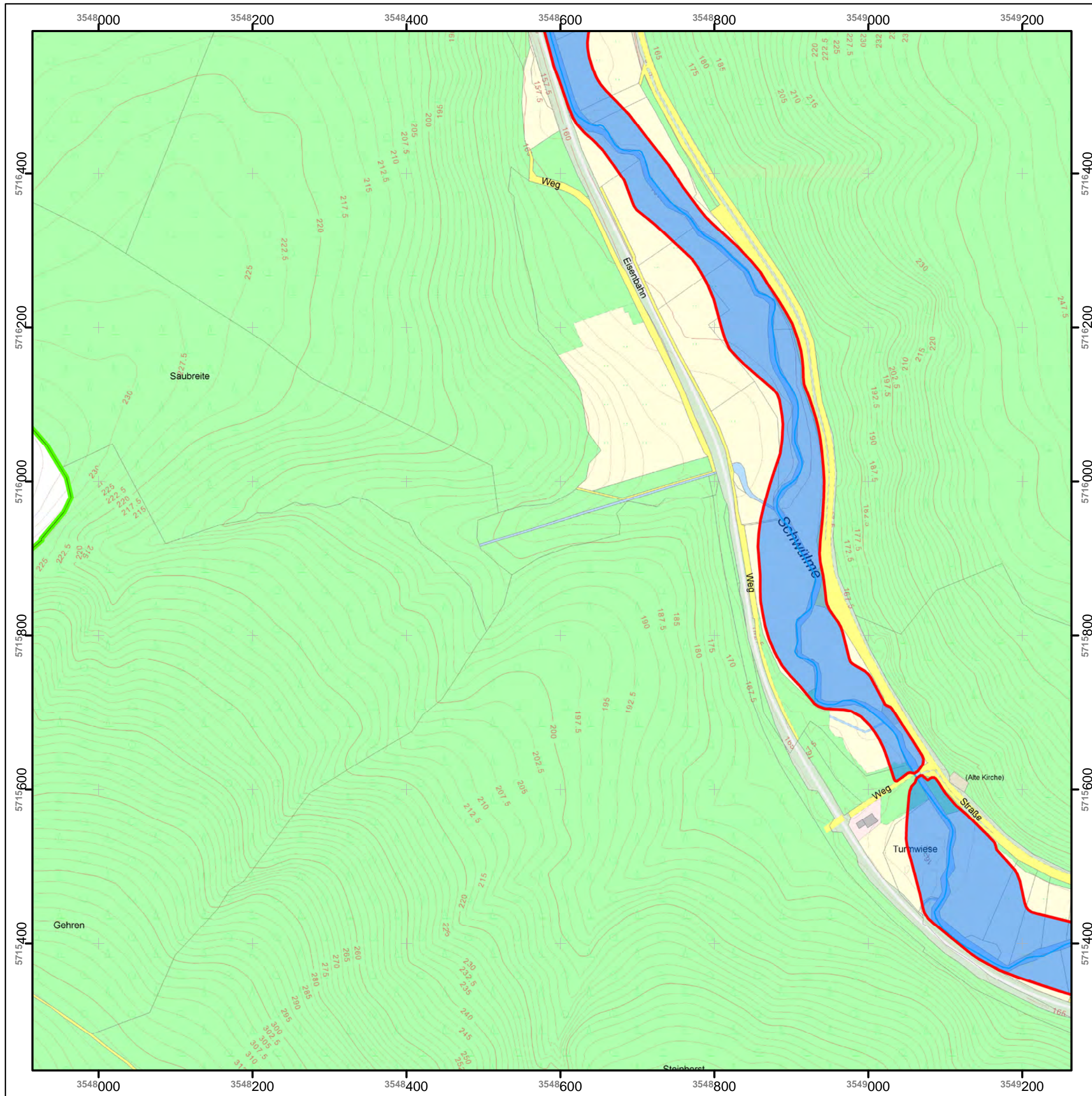
Göttingen, 12.12.2012

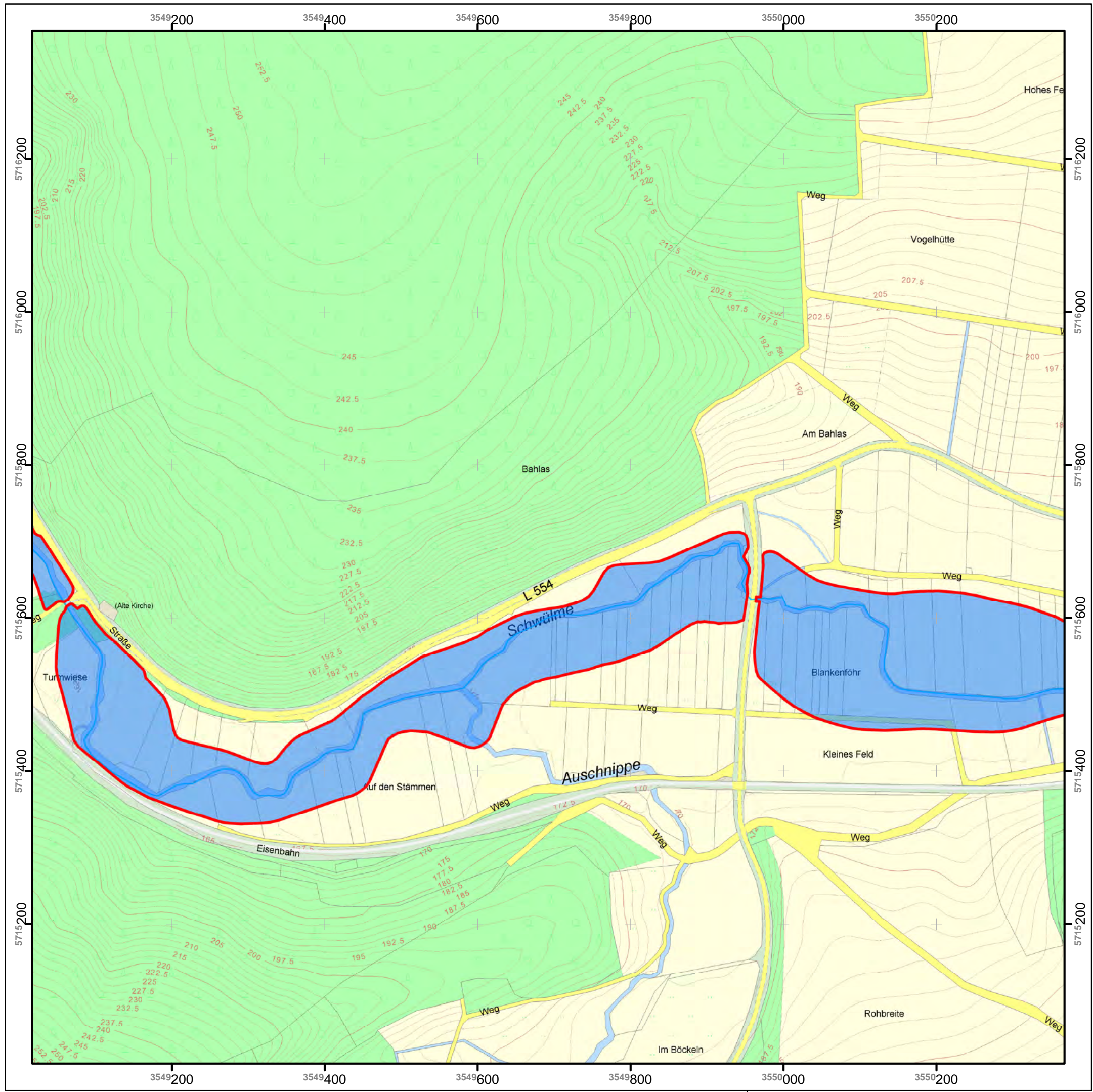
Bernhard Reuter
Landrat

Datum der Bearbeitung: 06.11.2012

Quellen:

Auszug aus den Geobasisdaten
der Niedersächsischen Vermessungs-
und Katasterverwaltung ©2005

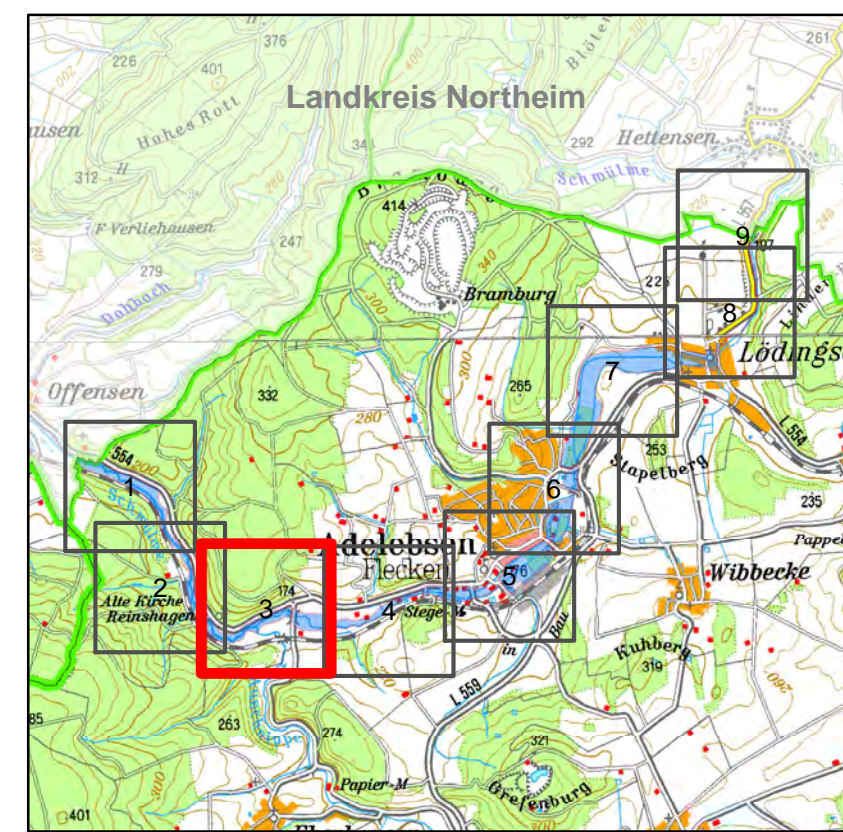




Überschwemmungsgebiet der Schwülme

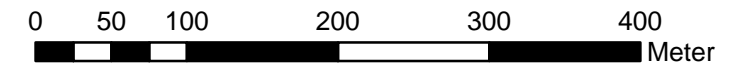
Lageplan

Anlage 2 Blatt-Nr. 3 zur Überschwemmungsgebiets-Verordnung
des Landkreises Göttingen
vom 12.12.2012 - Aktenzeichen: 70 23 10 04 20



Legende

- Überschwemmungsgebiet
- Gewässerachse
- nachrichtlich
- Gemeindegrenze
- vorläufige Sicherung
- Landkreisgrenze
- gesetzliches Überschwemmungsgebiet
- Landesgrenze



1:5.000

Göttingen, 12.12.2012

Bernhard Reuter
Landrat

Datum der Bearbeitung: 06.11.2012

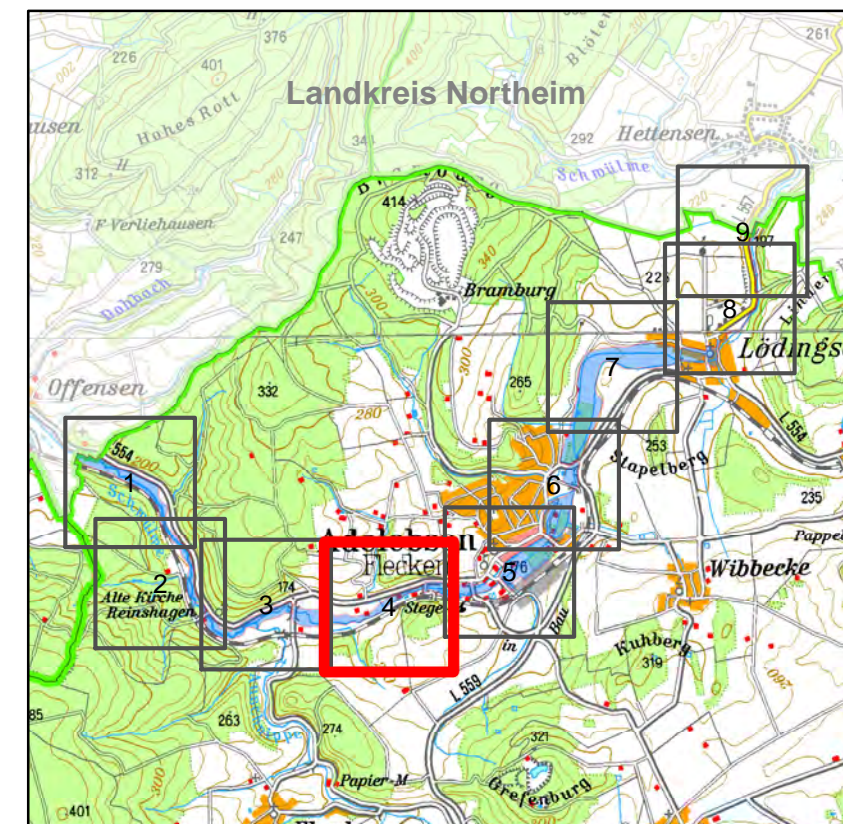
Quellen:
Auszug aus den Geobasisdaten
der Niedersächsischen Vermessungs-
und Katasterverwaltung ©2005



Überschwemmungsgebiet der Schwülme

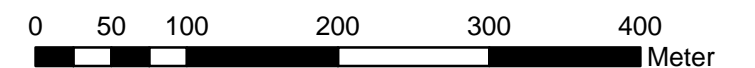
Lageplan

Anlage 2 Blatt-Nr. 4 zur Überschwemmungsgebiets-Verordnung
des Landkreises Göttingen
vom 12.12.2012 - Aktenzeichen: 70 23 10 04 20



Legende

- Überschwemmungsgebiet
- Gewässerachse
- Nachrichtlich
- Gemeindegrenze
- vorläufige Sicherung
- Landkreisgrenze
- gesetzliches Überschwemmungsgebiet
- Landesgrenze



1:5.000

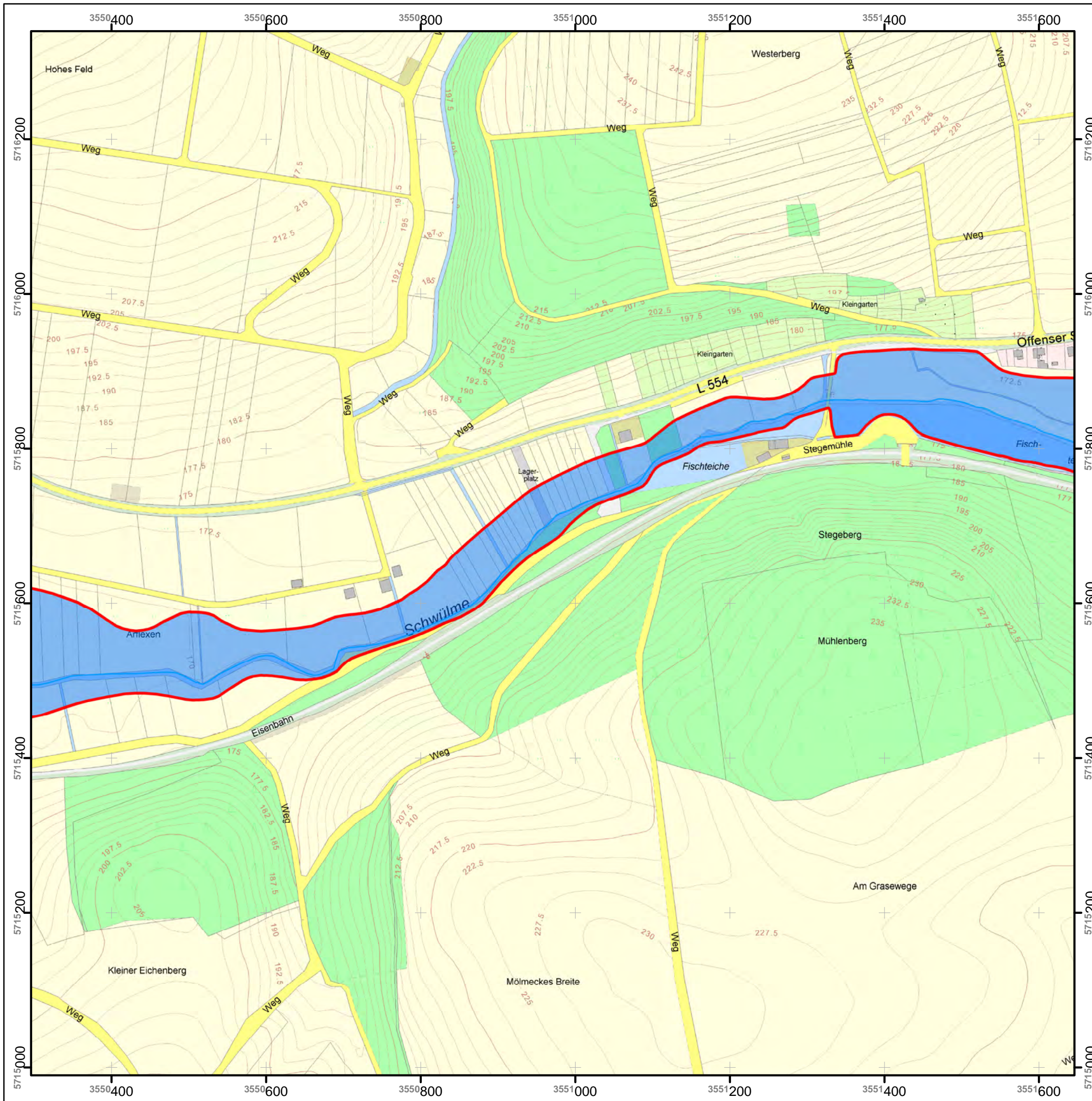
Göttingen, 12.12.2012

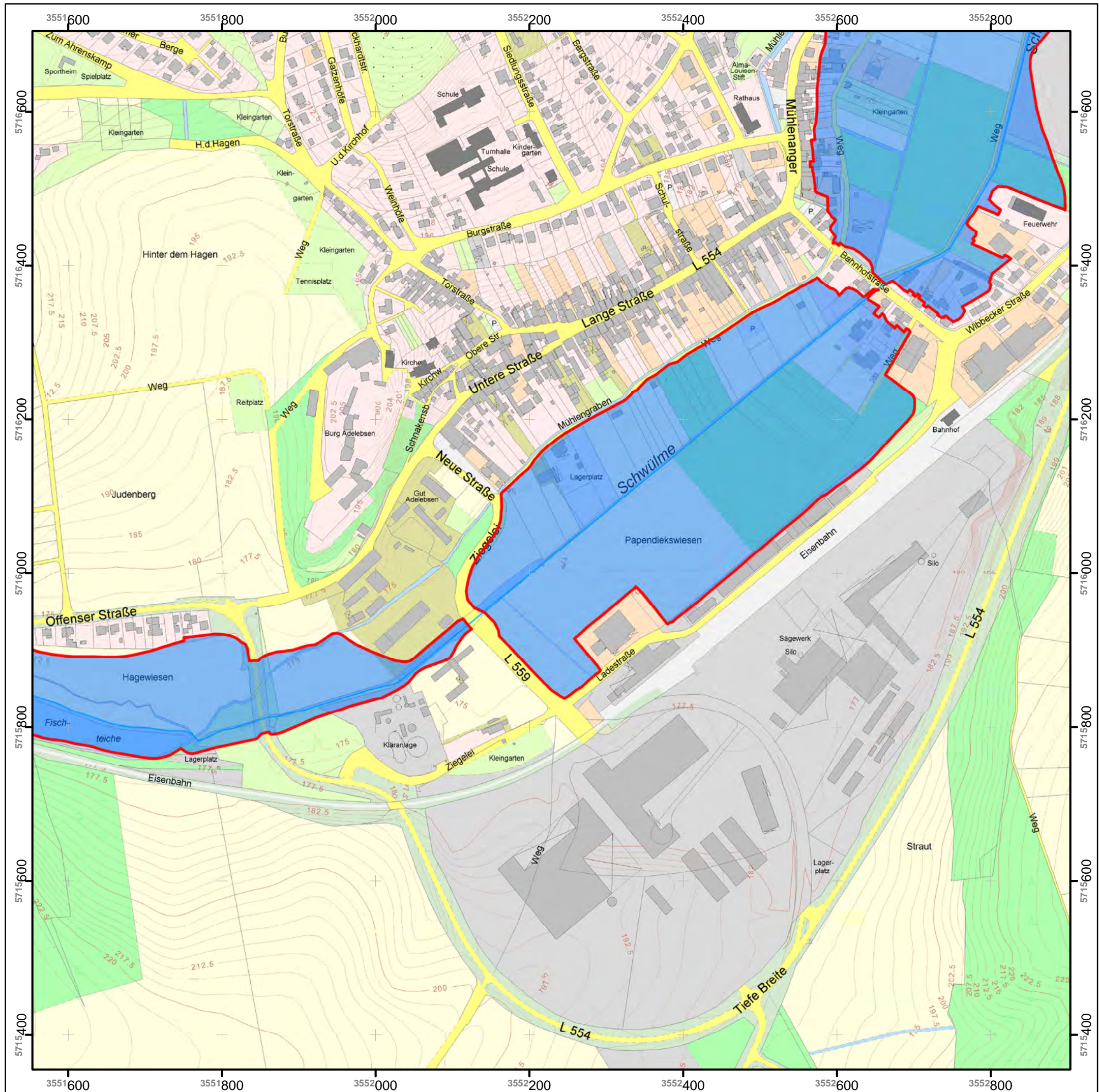
Bernhard Reuter
Landrat

Datum der Bearbeitung: 06.11.2012

Quellen:

Auszug aus den Geobasisdaten
der Niedersächsischen Vermessungs-
und Katasterverwaltung ©2005

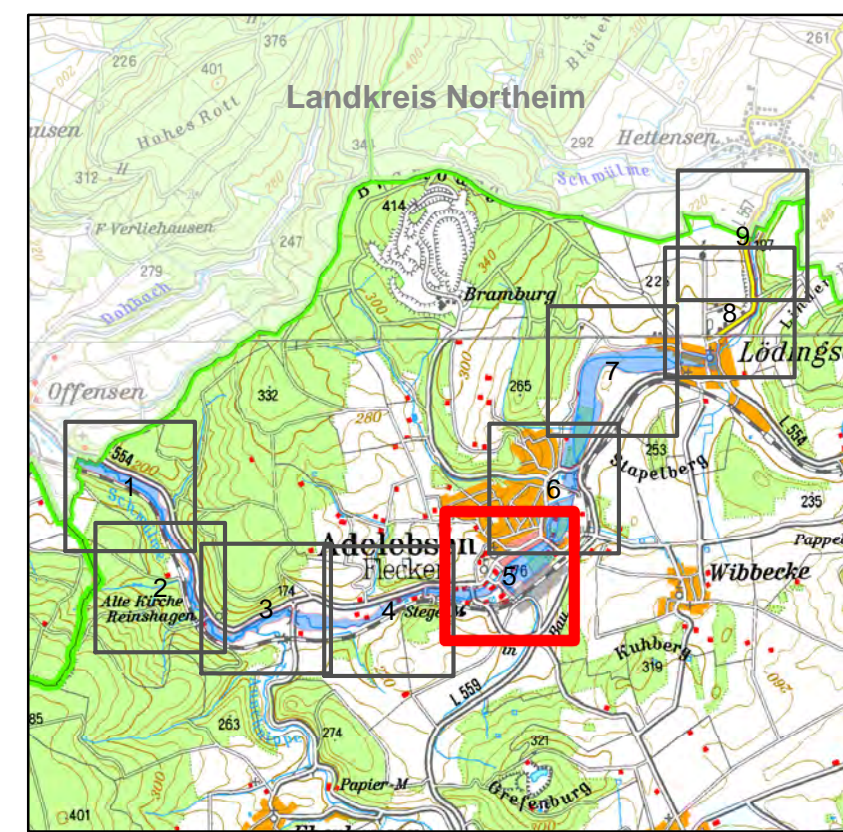




Überschwemmungsgebiet
der Schwülme

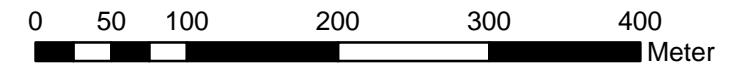
Lageplan

Anlage 2 Blatt-Nr. 5 zur Überschwemmungsgebiets-Verordnung
des Landkreises Göttingen
vom 12.12.2012 - Aktenzeichen: 70 23 10 04 20



Legende

- Überschwemmungsgebiet
- Gewässerachse
- nachrichtlich
- Gemeindegrenze
- vorläufige Sicherung
- Landkreisgrenze
- gesetzliches Überschwemmungsgebiet
- Landesgrenze



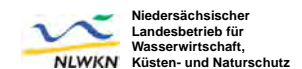
1:5.000

Göttingen, 12.12.2012

Bernhard Reuter
Landrat

Datum der Bearbeitung: 06.11.2012

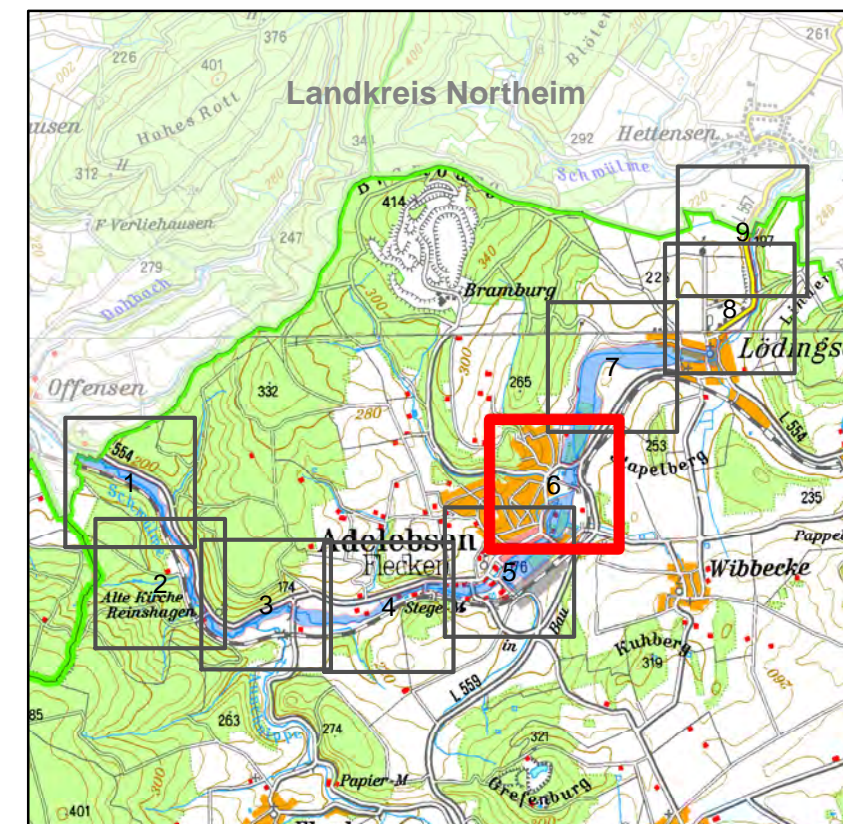
Quellen:
Auszug aus den Geobasisdaten
der Niedersächsischen Vermessungs-
und Katasterverwaltung ©2005



Überschwemmungsgebiet der Schwülme

Lageplan

Anlage 2 Blatt-Nr. 6 zur Überschwemmungsgebiets-Verordnung
des Landkreises Göttingen
vom 12.12.2012 - Aktenzeichen: 70 23 10 04 20



Legende

- Überschwemmungsgebiet
 - Gewässerachse
 - Gemeindegrenze
 - vorläufige Sicherung
 - Landkreisgrenze
 - Landesgrenze
 - gesetzliches Überschwemmungsgebiet
- 0 50 100 200 300 400
Meter

1:5.000

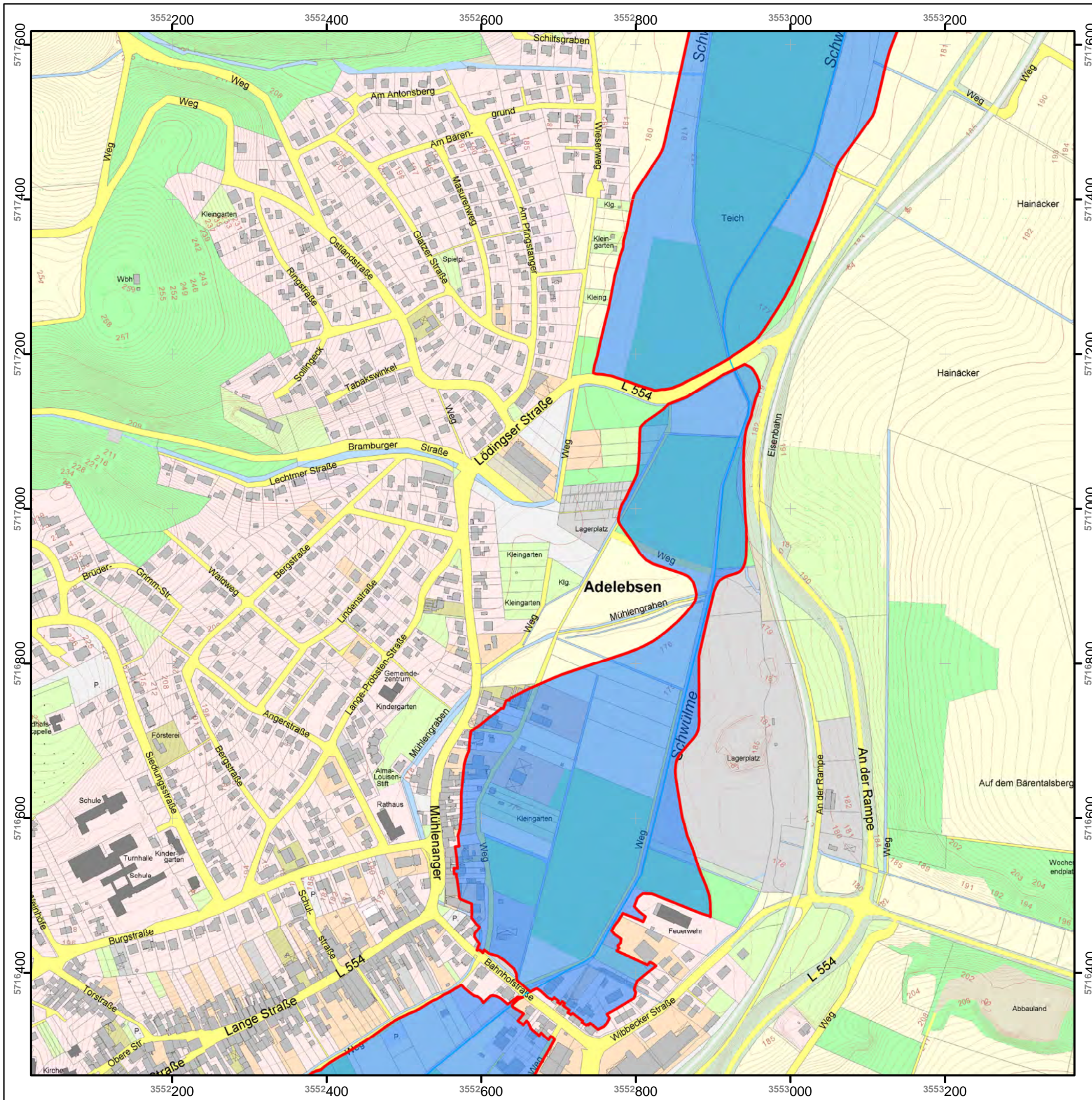
Göttingen, 12.12.2012

Bernhard Reuter
Landrat

Datum der Bearbeitung: 06.11.2012

Quellen:

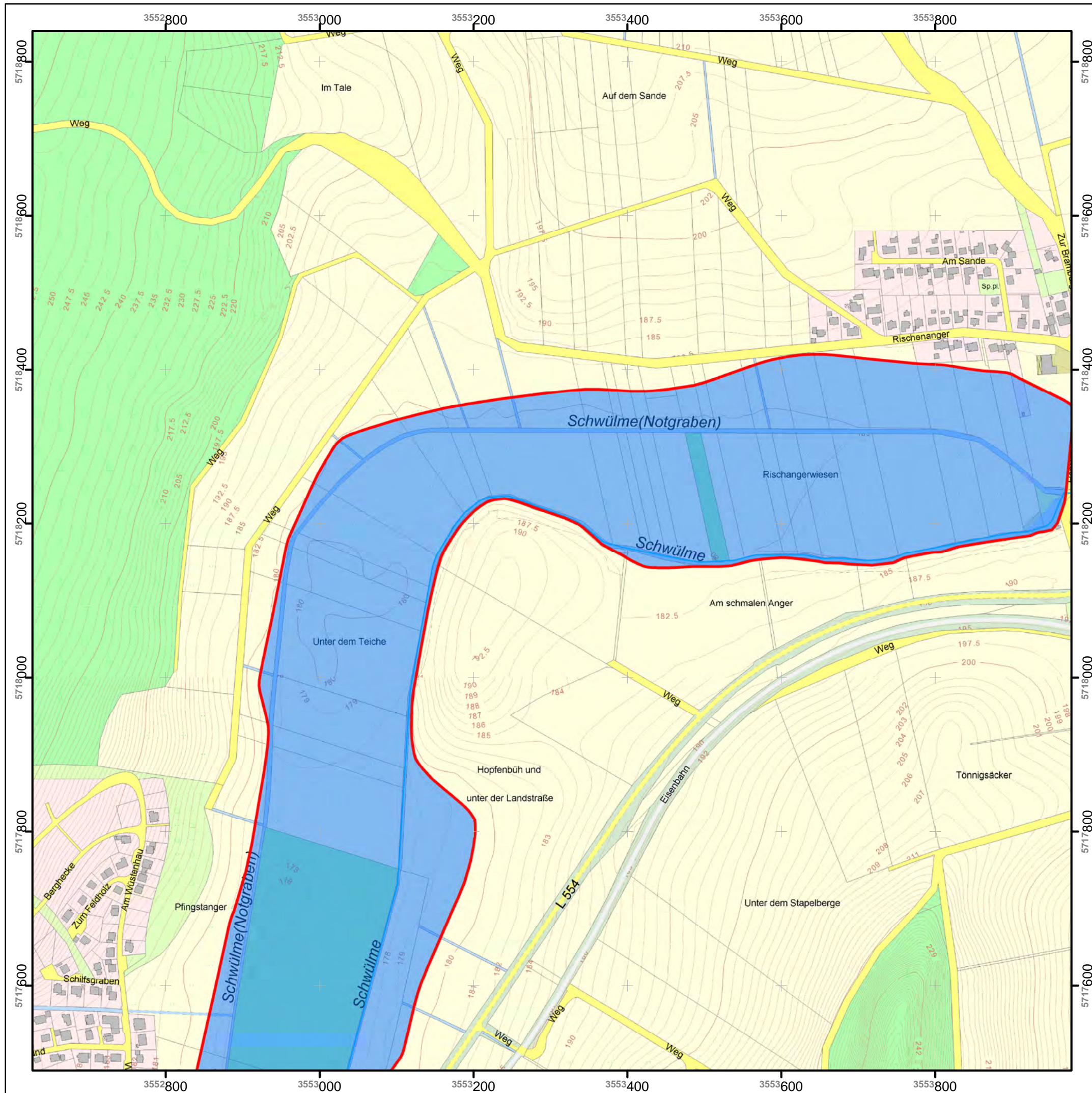
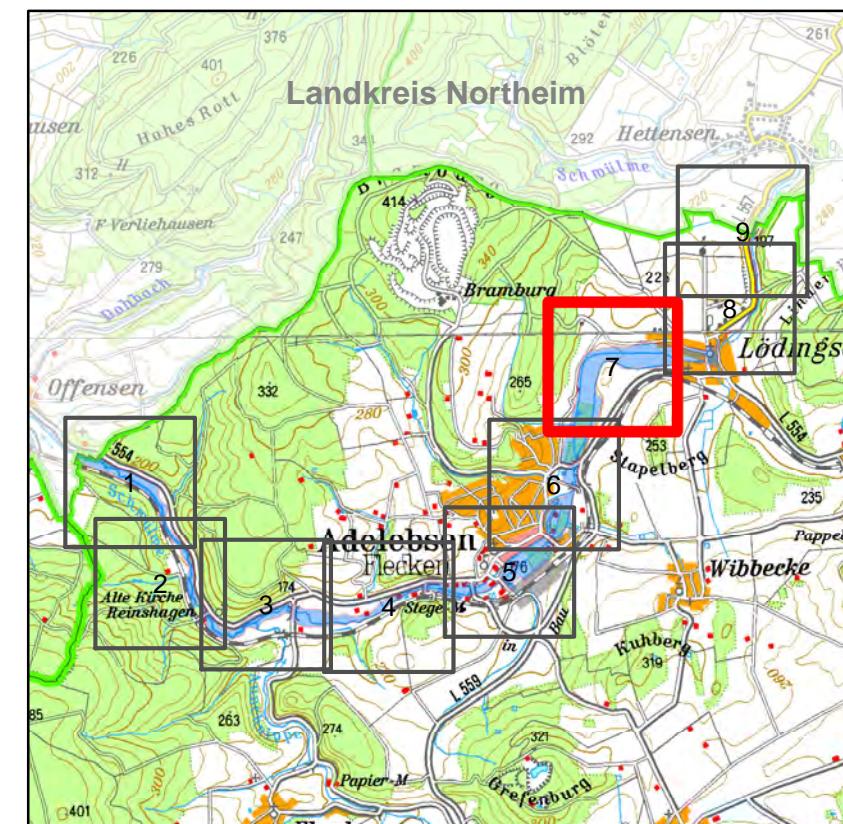
Auszug aus den Geobasisdaten
der Niedersächsischen Vermessungs-
und Katasterverwaltung ©2005



Überschwemmungsgebiet der Schwülme

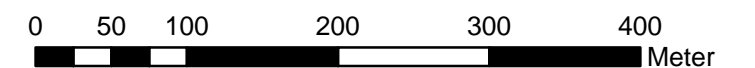
Lageplan

Anlage 2 Blatt-Nr. 7 zur Überschwemmungsgebiets-Verordnung
des Landkreises Göttingen
vom 12.12.2012 - Aktenzeichen: 70 23 10 04 20



Legende

- Überschwemmungsgebiet
- Gewässerachse
- Gemeindegrenze
- nachrichtlich
- Landkreisgrenze
- vorläufige Sicherung
- Landesgrenze
- gesetzliches Überschwemmungsgebiet



1:5.000

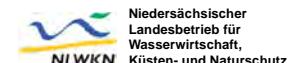
Göttingen, 12.12.2012

Bernhard Reuter
Landrat

Datum der Bearbeitung: 06.11.2012

Quellen:

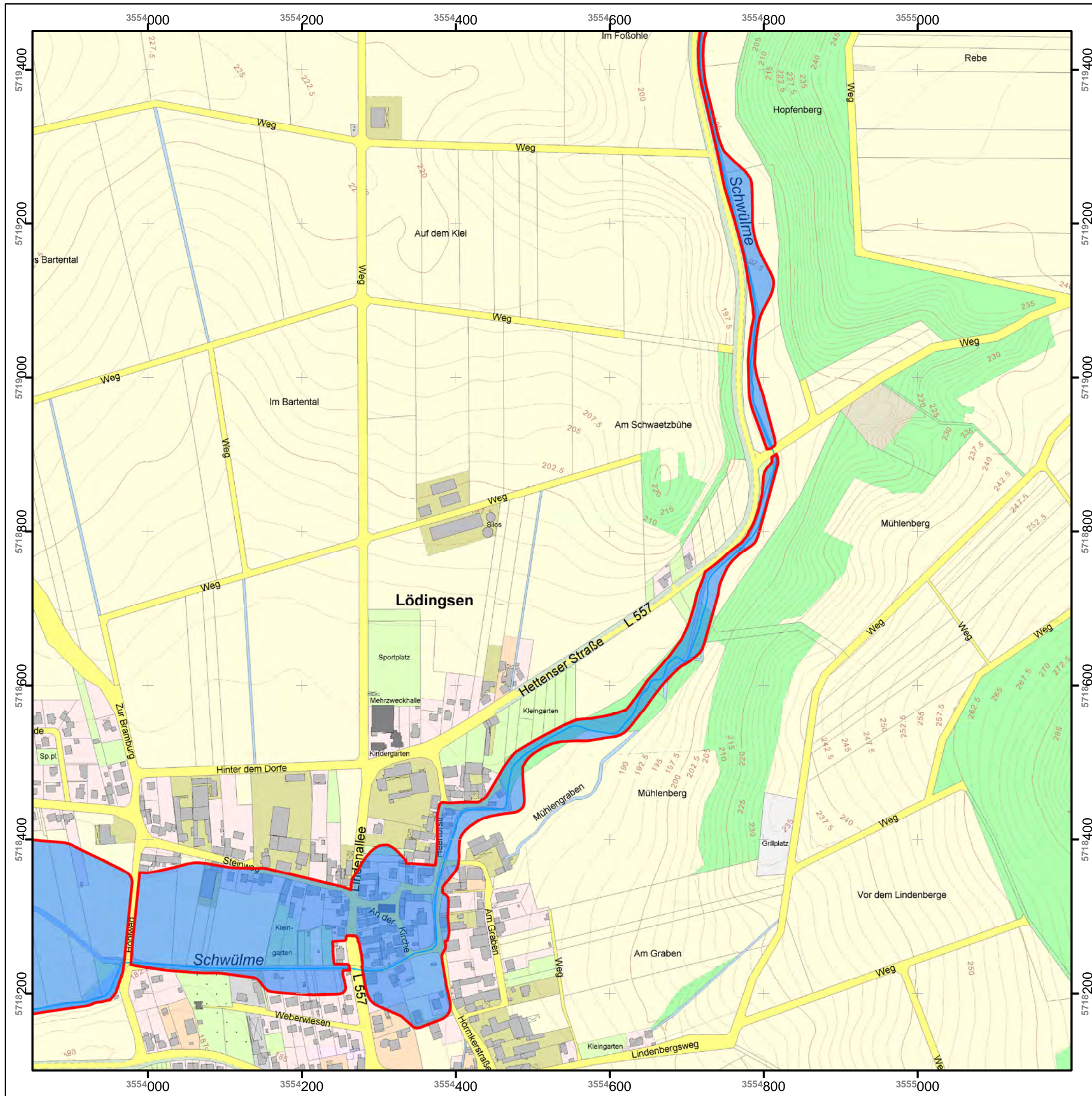
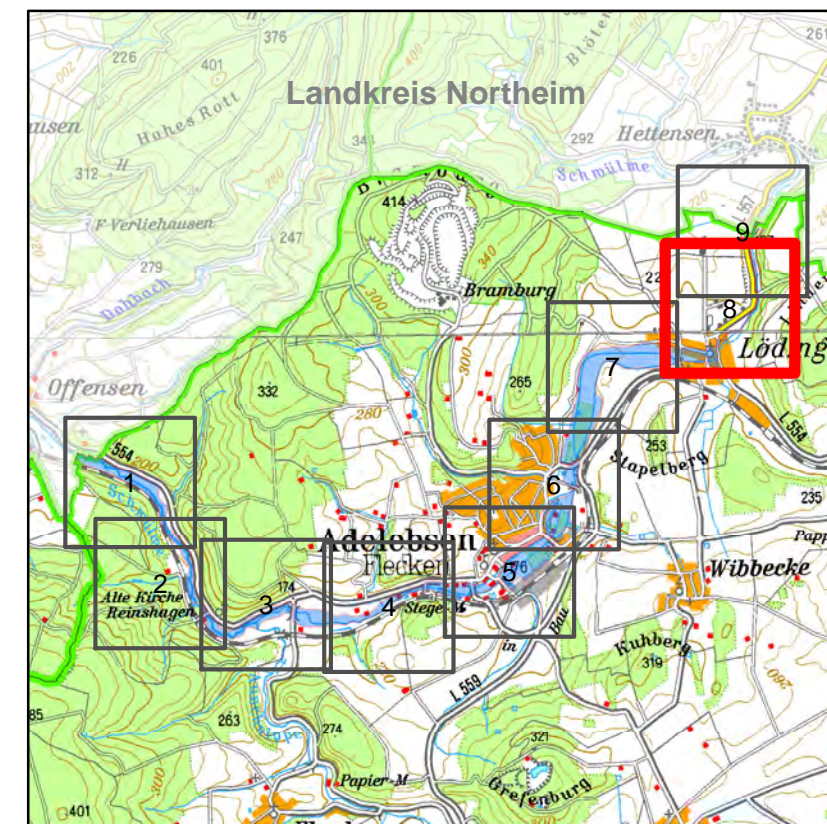
Auszug aus den Geobasisdaten
der Niedersächsischen Vermessungs-
und Katasterverwaltung ©2005



Überschwemmungsgebiet der Schwülme

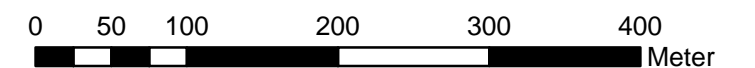
Lageplan

Anlage 2 Blatt-Nr. 8 zur Überschwemmungsgebiets-Verordnung
des Landkreises Göttingen
vom 12.12.2012 - Aktenzeichen: 70 23 10 04 20



Legende

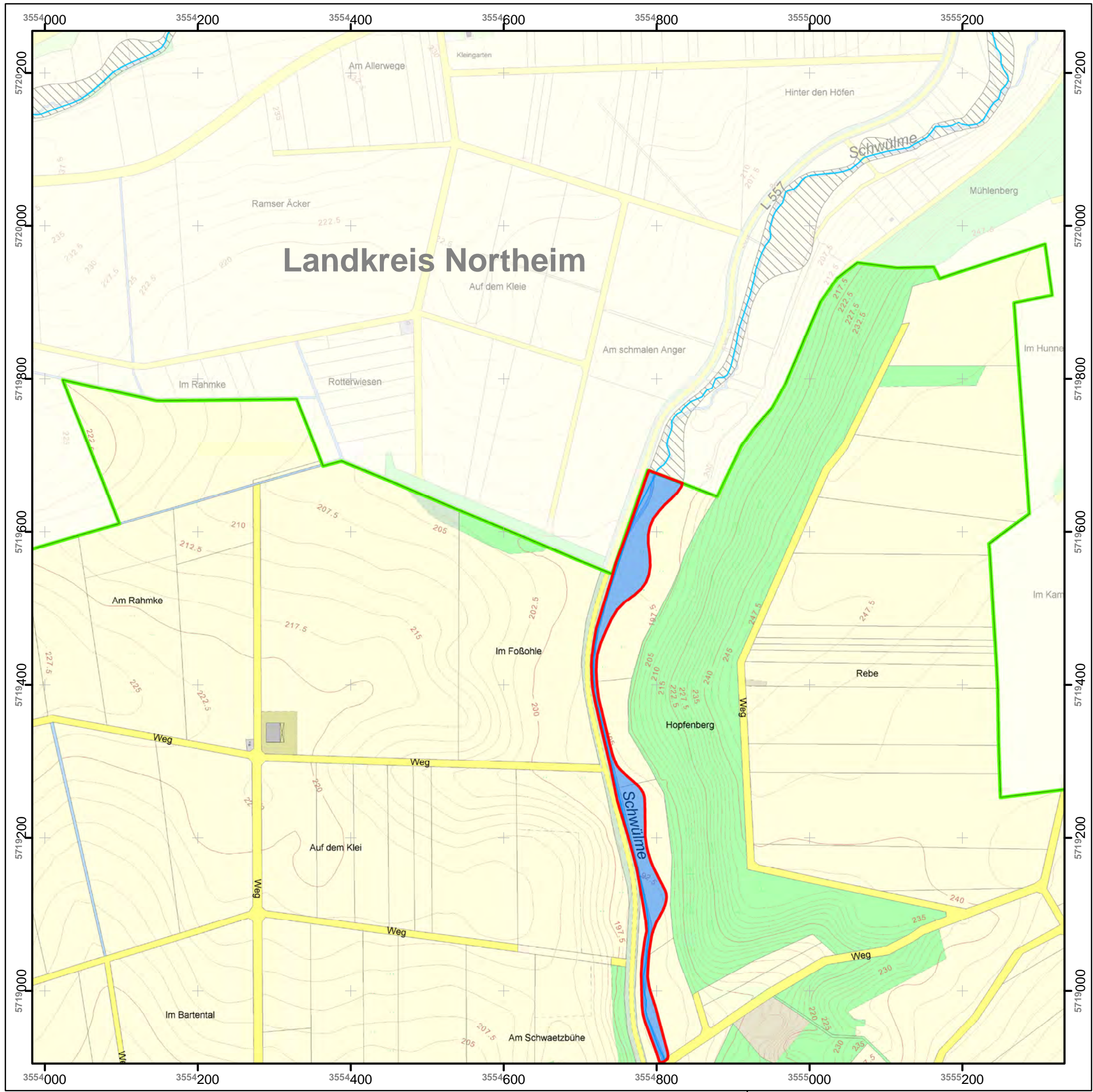
- Überschwemmungsgebiet
- Gewässerachse
- Gemeindegrenze
- nachrichtlich
- Landkreisgrenze
- vorläufige Sicherung
- Landesgrenze
- gesetzliches Überschwemmungsgebiet



1:5.000

Göttingen, 12.12.2012

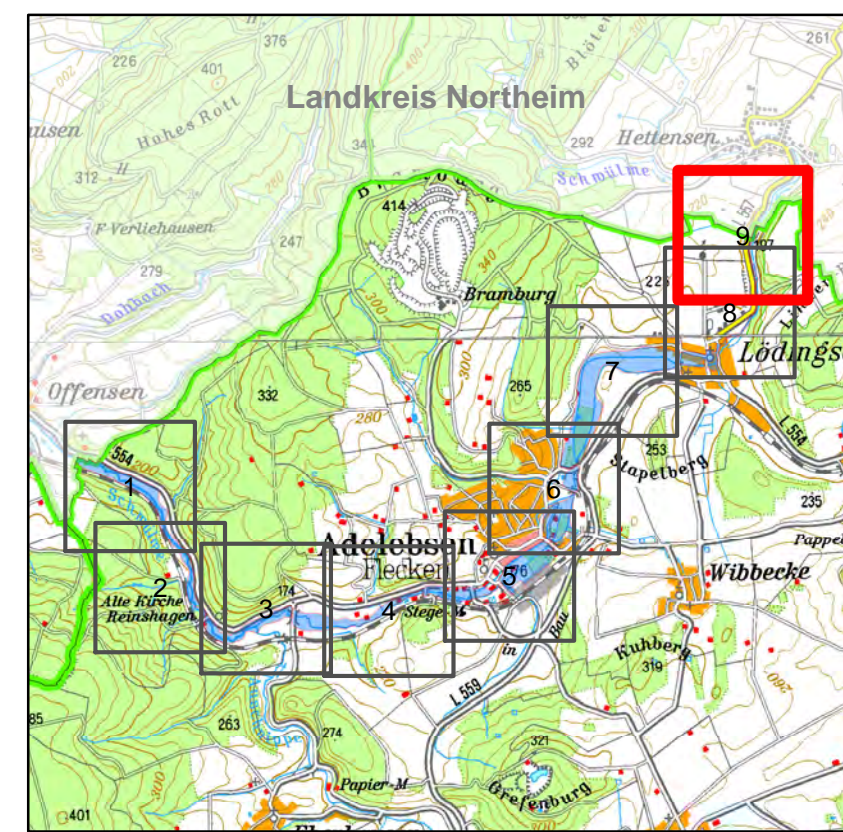
Bernhard Reuter
Landrat



Überschwemmungsgebiet der Schwülme

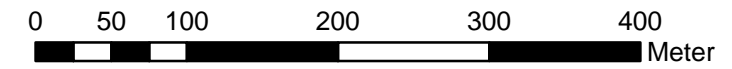
Lageplan

Anlage 2 Blatt-Nr. 9 zur Überschwemmungsgebiets-Verordnung
des Landkreises Göttingen
vom 12.12.2012 - Aktenzeichen: 70 23 10 04 20



Legende

- Überschwemmungsgebiet nachrichtlich
- Gewässerachse
- vorläufige Sicherung
- Gemeindegrenze
- gesetzliches Überschwemmungsgebiet
- Landkreisgrenze
- Landesgrenze



1:5.000

Göttingen, 12.12.2012

Bernhard Reuter
Landrat

Datum der Bearbeitung: 06.11.2012

Quellen:
Auszug aus den Geobasisdaten
der Niedersächsischen Vermessungs-
und Katasterverwaltung ©2005

