

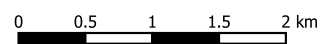
Anlage I Übersicht der Detailkarten 01 - 18 zur Begründung der Verordnung über das Landschaftsschutzgebiet "Göttinger Wald"

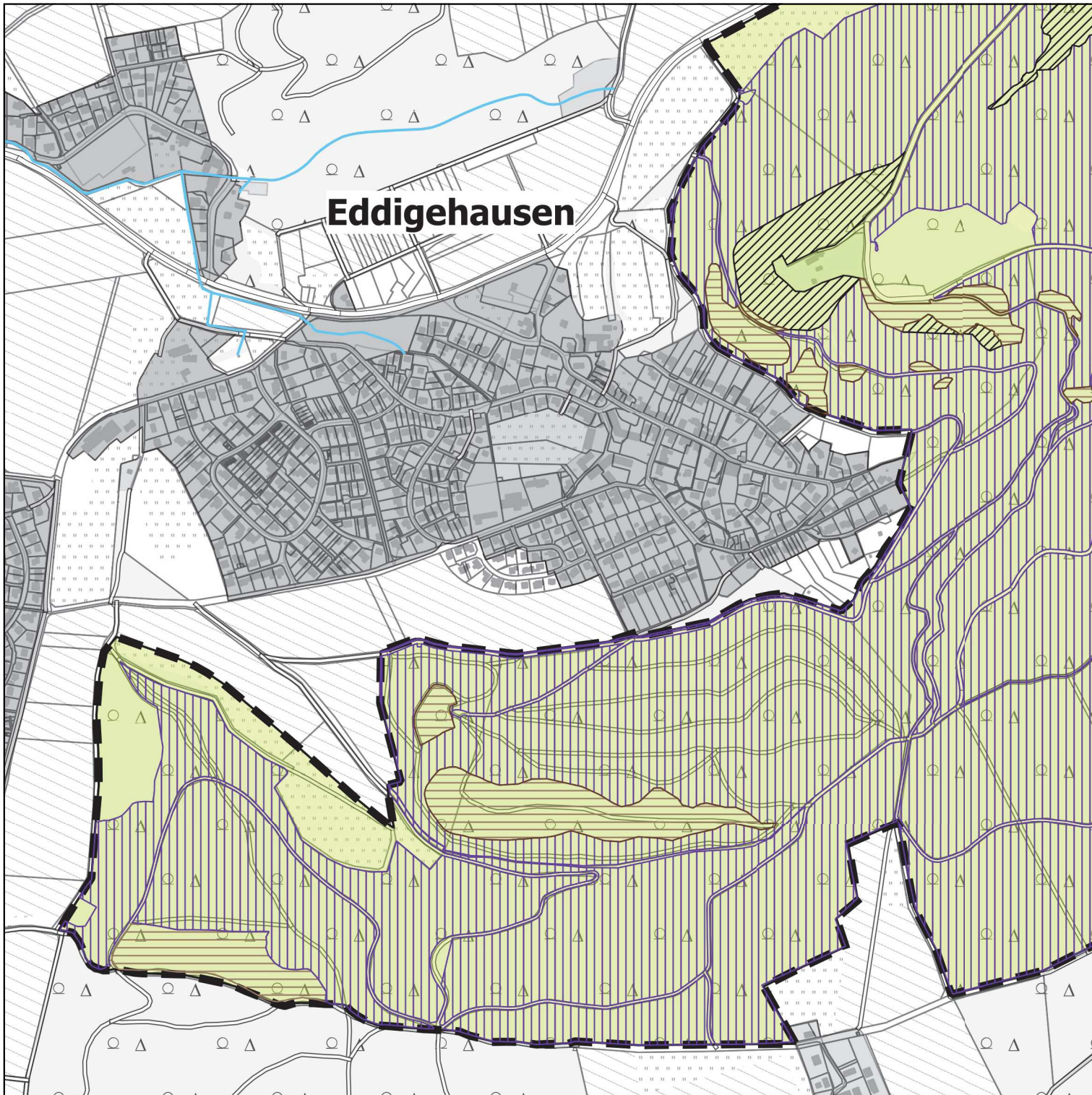
Legende

- Grenze des Landschaftsschutzgebiets
- Vogelschutzgebiet im LSG
- Gewässer II. u. III. Ordnung
- stehendes Gewässer



Maßstab 1:40.000





Anlage II

LANDKREIS GÖTTINGEN

Detailkarte 01 zur Begründung der Verordnung über das LSG "Göttinger Wald"

Legende

Grenze des Landschaftsschutzgebiets

Vogelschutzgebiet im LSG

Gewässer II. u. III. Ordnung

stehendes Gewässer

Wald gem. § 6 (1) Nr.1 a)-I), Nr. 2

LRT 9180 im Gesamterhaltungszustand A

Wald gem. § 6 Abs.1 Nr.1 a)-I), Nr.3

LRT 9110 im Gesamterhaltungszustand B/C

LRT 9130 im Gesamterhaltungszustand B/C

LRT 9150 im Gesamterhaltungszustand B/C

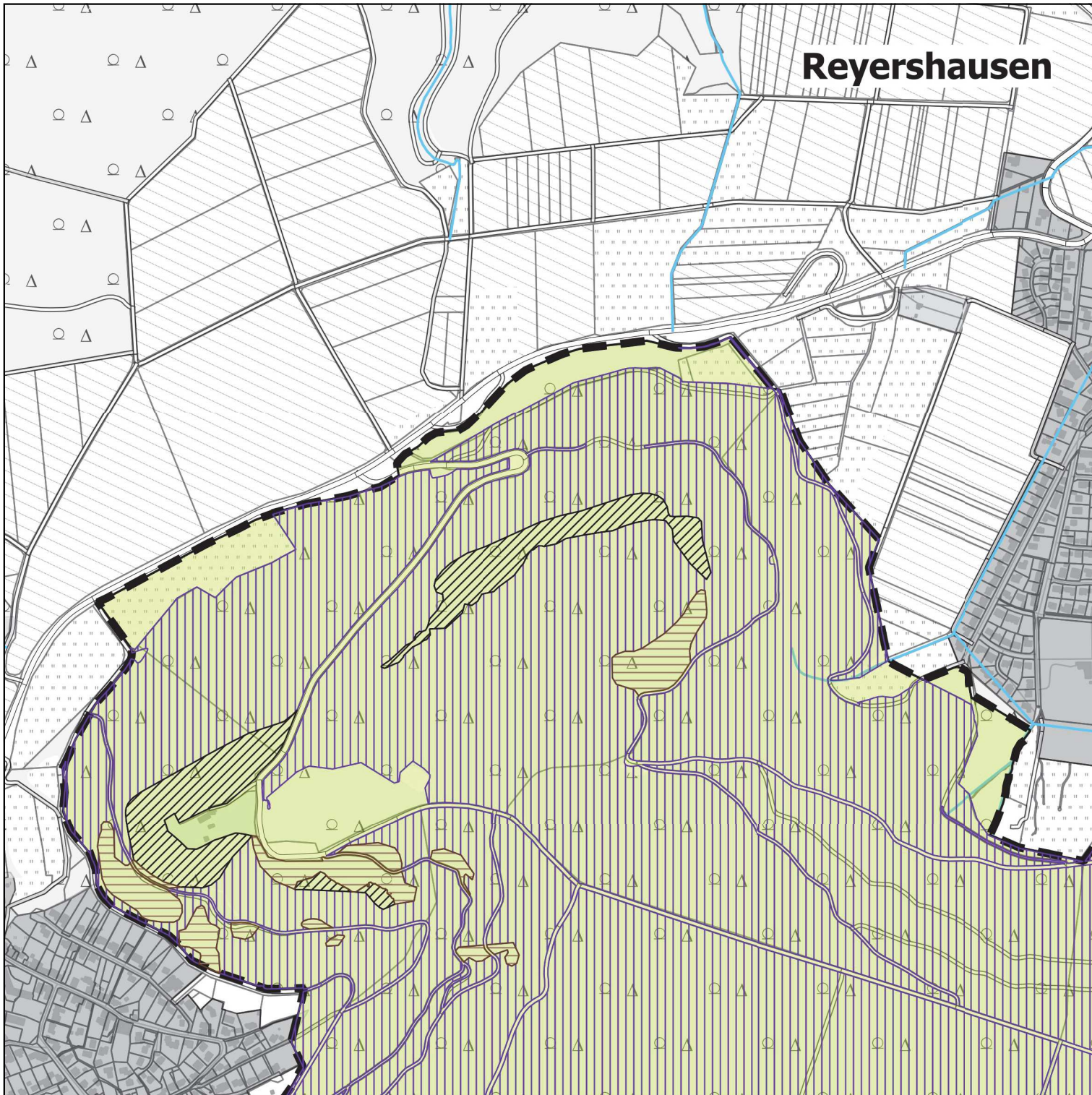
LRT 9170 im Gesamterhaltungszustand B/C

LRT 91E0 im Gesamterhaltungszustand B/C

Maßstab 1:10.000

0 100 200 300 m










Reyershausen

LANDKREIS GÖTTINGEN

Anlage II

Detailkarte 02 zur Begründung der Verordnung über das LSG "Göttinger Wald"

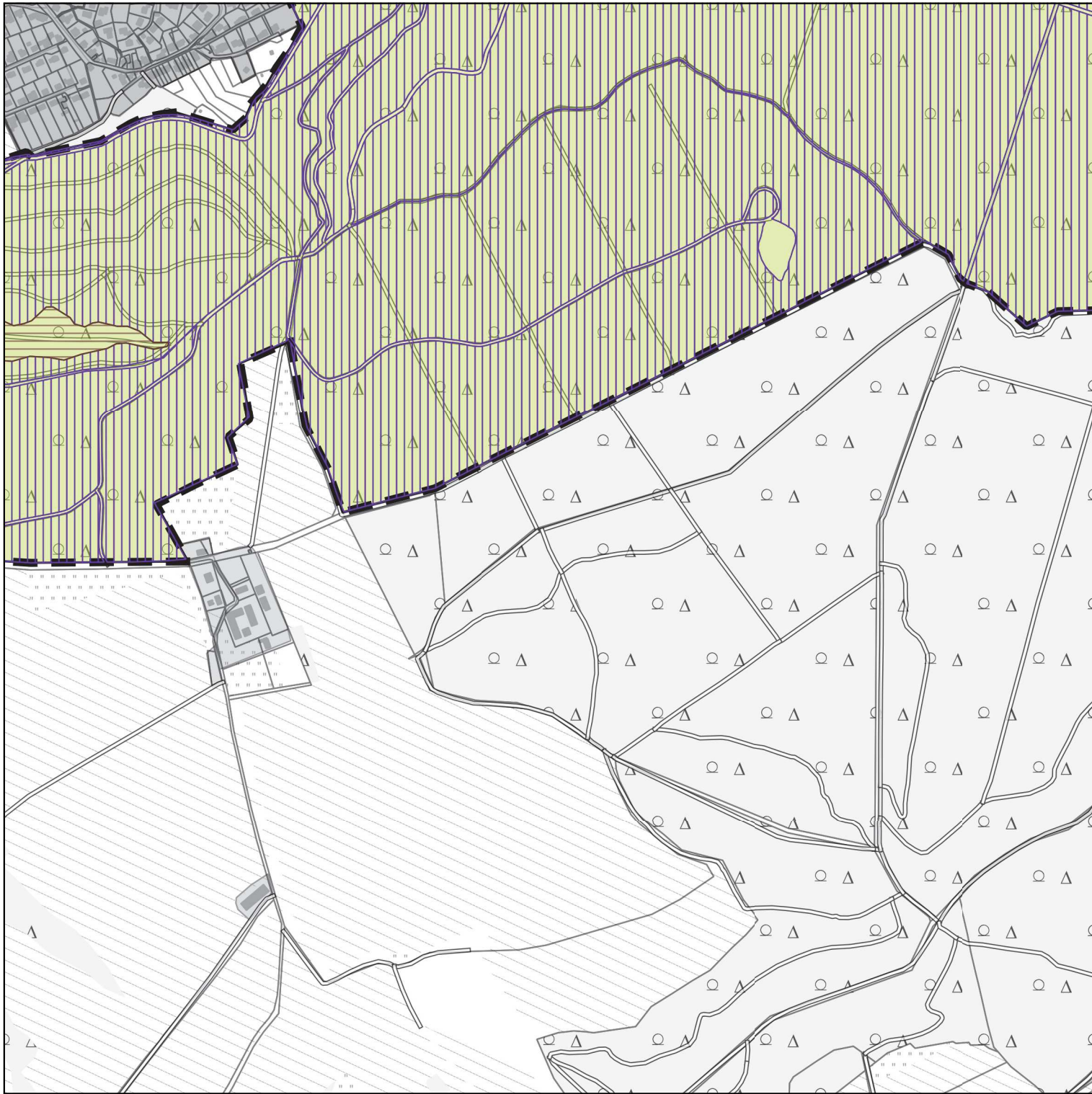
Legende

-  Grenze des Landschaftsschutzgebiets
-  Vogelschutzgebiet im LSG
-  Gewässer II. u. III. Ordnung
-  stehendes Gewässer
- Wald gem. § 6 (1) Nr.1 a)-I), Nr. 2
-  LRT 9180 im Gesamterhaltungszustand A
- Wald gem. § 6 Abs.1 Nr.1 a)-I), Nr.3
-  LRT 9110 im Gesamterhaltungszustand B/C
-  LRT 9130 im Gesamterhaltungszustand B/C
-  LRT 9150 im Gesamterhaltungszustand B/C
-  LRT 9170 im Gesamterhaltungszustand B/C
-  LRT 91E0 im Gesamterhaltungszustand B/C

Maßstab 1:10.000

0 100 200 300 m





Anlage II

LANDKREIS GÖTTINGEN

Detailkarte 03 zur Begründung der Verordnung über das LSG "Göttinger Wald"

Legende

Grenze des Landschaftsschutzgebiets

Vogelschutzgebiet im LSG

Gewässer II. u. III. Ordnung

stehendes Gewässer

Wald gem. § 6 (1) Nr.1 a)-I), Nr. 2

LRT 9180 im Gesamterhaltungszustand A

Wald gem. § 6 Abs.1 Nr.1 a)-I), Nr.3

LRT 9110 im Gesamterhaltungszustand B/C

LRT 9130 im Gesamterhaltungszustand B/C

LRT 9150 im Gesamterhaltungszustand B/C

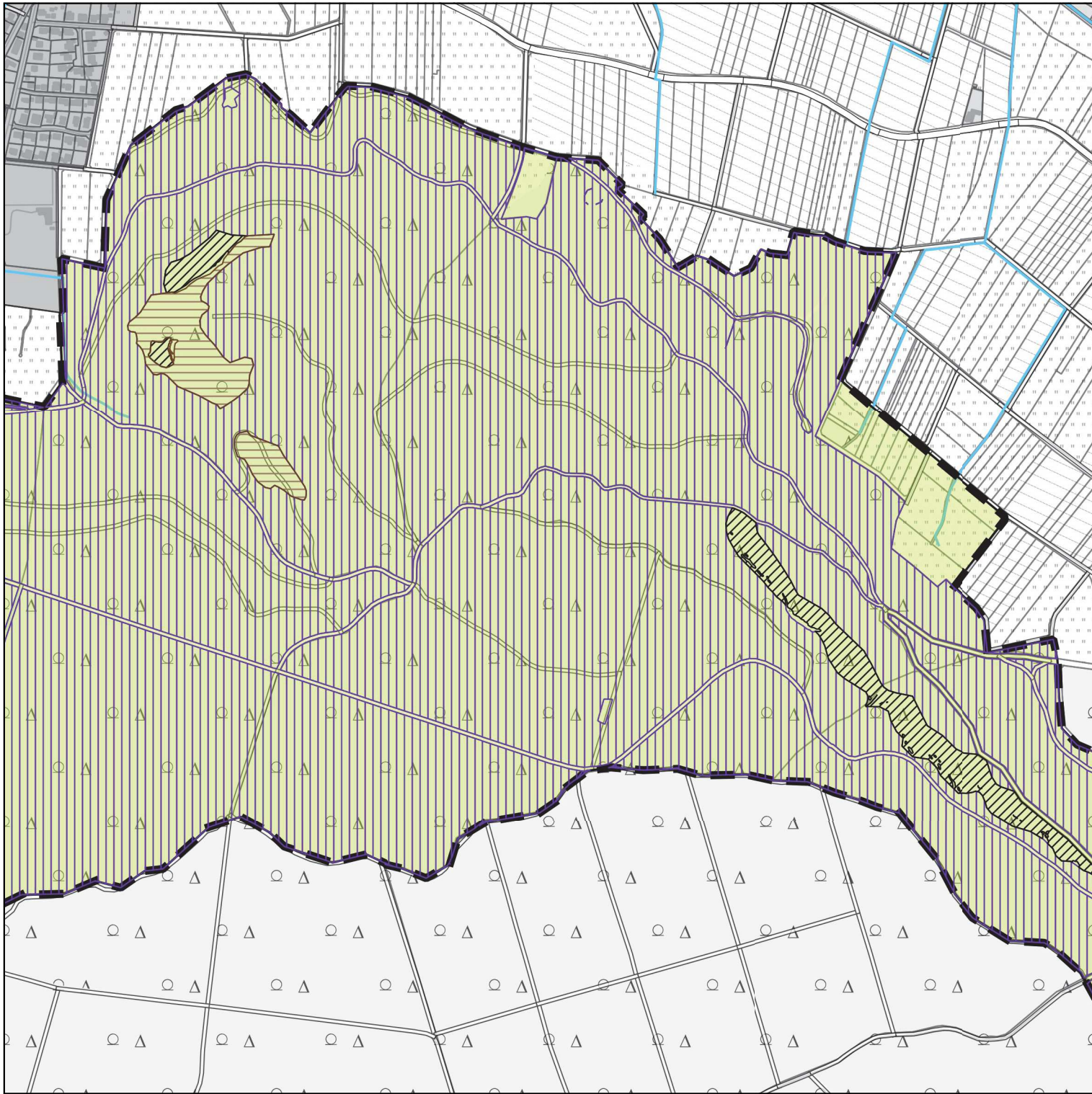
LRT 9170 im Gesamterhaltungszustand B/C

LRT 91E0 im Gesamterhaltungszustand B/C

Maßstab 1:10.000

0 100 200 300 m





Anlage II

LANDKREIS GÖTTINGEN

Detailkarte 04 zur Begründung der Verordnung über das LSG "Göttinger Wald"

Legende

Grenze des Landschaftsschutzgebiets

Vogelschutzgebiet im LSG

Gewässer II. u. III. Ordnung

stehendes Gewässer

Wald gem. § 6 (1) Nr.1 a)-I), Nr. 2

LRT 9180 im Gesamterhaltungszustand A

Wald gem. § 6 Abs.1 Nr.1 a)-I), Nr.3

LRT 9110 im Gesamterhaltungszustand B/C

LRT 9130 im Gesamterhaltungszustand B/C

LRT 9150 im Gesamterhaltungszustand B/C

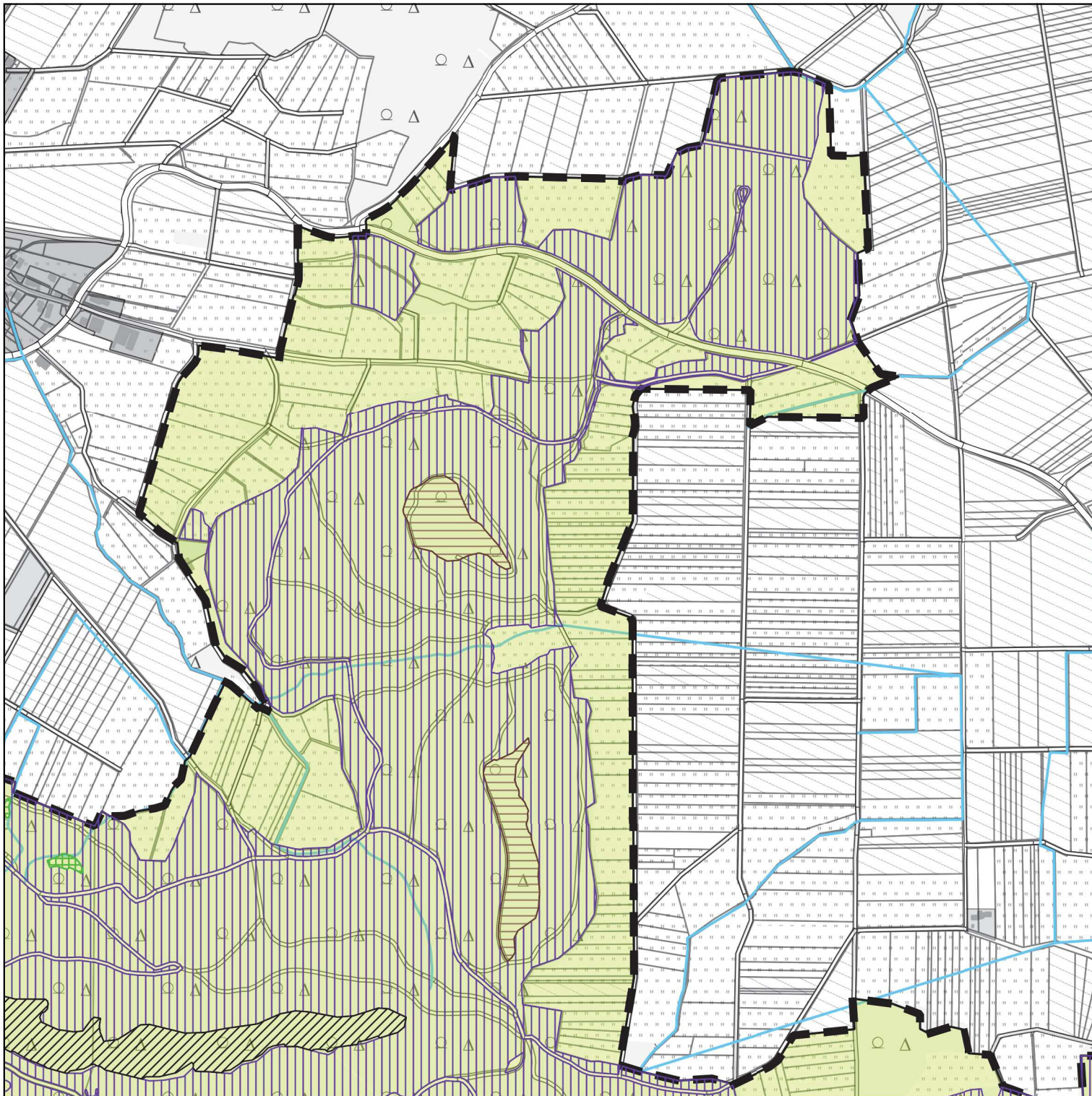
LRT 9170 im Gesamterhaltungszustand B/C

LRT 91E0 im Gesamterhaltungszustand B/C

Maßstab 1:10.000

0 100 200 300 m






Anlage II


LANDKREIS GÖTTINGEN

Detailkarte 05 zur Begründung der Verordnung über das LSG "Göttinger Wald"

Legende

 Grenze des Landschaftsschutzgebiets

 Vogelschutzgebiet im LSG

 Gewässer II. u. III. Ordnung


 stehendes Gewässer


Wald gem. § 6 (1) Nr.1 a)-I), Nr. 2


 LRT 9180 im Gesamterhaltungszustand A

Wald gem. § 6 Abs.1 Nr.1 a)-I), Nr.3

 LRT 9110 im Gesamterhaltungszustand B/C

 LRT 9130 im Gesamterhaltungszustand B/C

 LRT 9150 im Gesamterhaltungszustand B/C

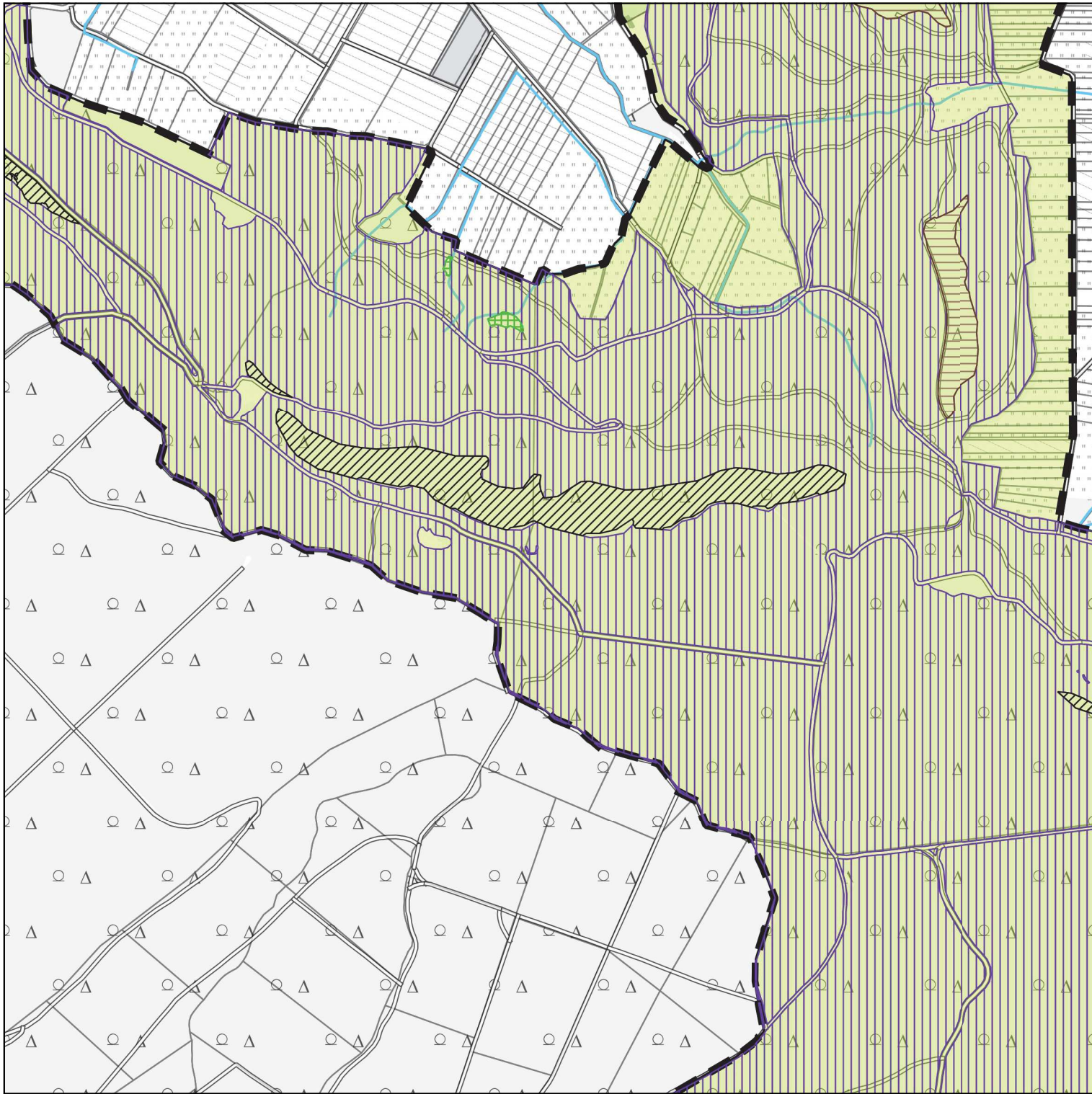
 LRT 9170 im Gesamterhaltungszustand B/C

 LRT 91E0 im Gesamterhaltungszustand B/C

Maßstab 1:10.000

0 100 200 300 m





Anlage II

LANDKREIS GÖTTINGEN

Detailkarte 06 zur Begründung der Verordnung über das LSG "Göttinger Wald"

Legende

Grenze des Landschaftsschutzgebiets

Vogelschutzgebiet im LSG

Gewässer II. u. III. Ordnung

stehendes Gewässer

Wald gem. § 6 (1) Nr.1 a)-I), Nr. 2

LRT 9180 im Gesamterhaltungszustand A

Wald gem. § 6 Abs.1 Nr.1 a)-I), Nr.3

LRT 9110 im Gesamterhaltungszustand B/C

LRT 9130 im Gesamterhaltungszustand B/C

LRT 9150 im Gesamterhaltungszustand B/C

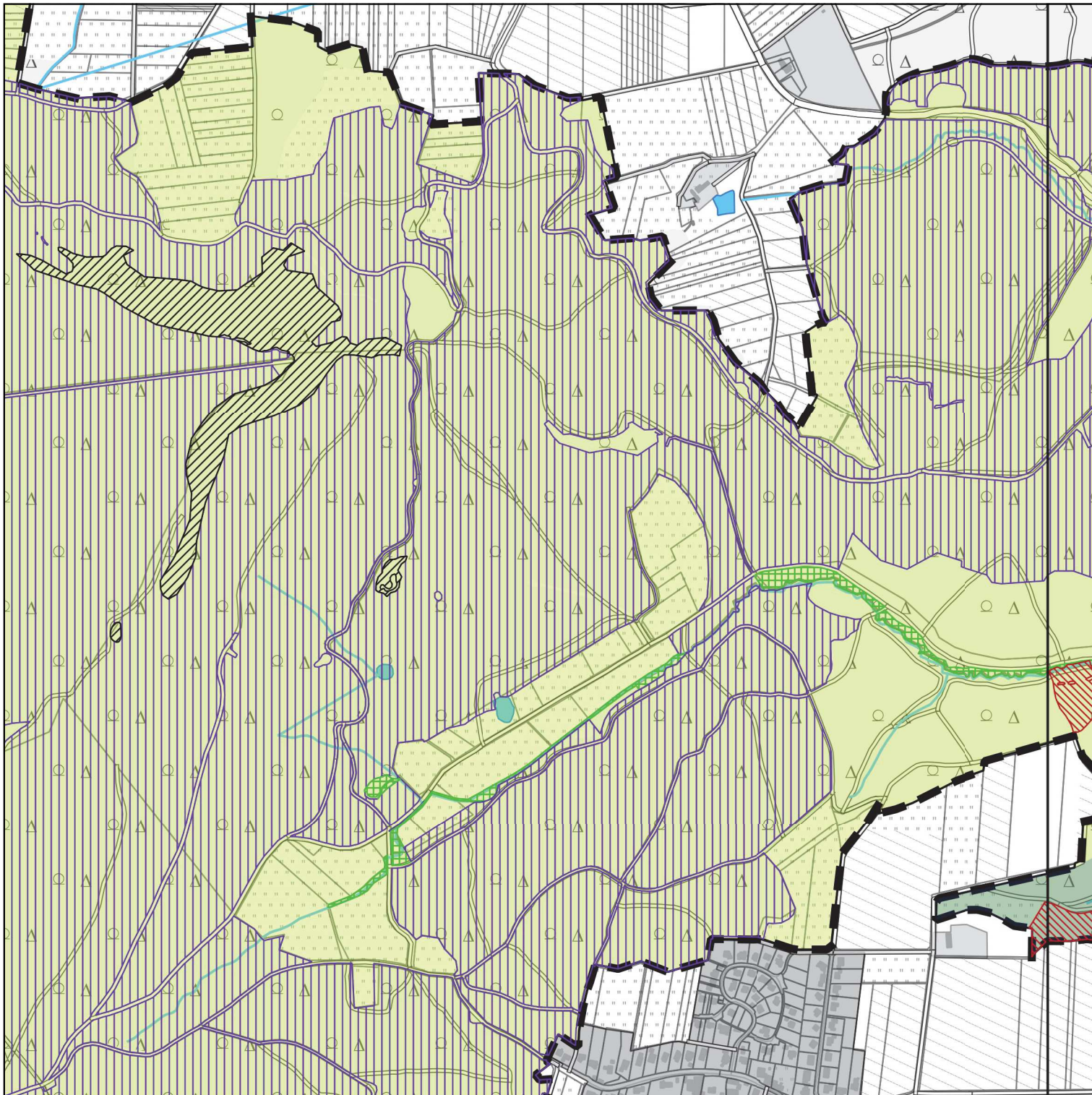
LRT 9170 im Gesamterhaltungszustand B/C

LRT 91E0 im Gesamterhaltungszustand B/C

Maßstab 1:10.000

0 100 200 300 m





Anlage II

LANDKREIS GÖTTINGEN

Detailkarte 07 zur Begründung der Verordnung über das LSG "Göttinger Wald"

Legende

Grenze des Landschaftsschutzgebiets

Vogelschutzgebiet im LSG

Gewässer II. u. III. Ordnung

stehendes Gewässer

Wald gem. § 6 (1) Nr.1 a)-I), Nr. 2

LRT 9180 im Gesamterhaltungszustand A

Wald gem. § 6 Abs.1 Nr.1 a)-I), Nr.3

LRT 9110 im Gesamterhaltungszustand B/C

LRT 9130 im Gesamterhaltungszustand B/C

LRT 9150 im Gesamterhaltungszustand B/C

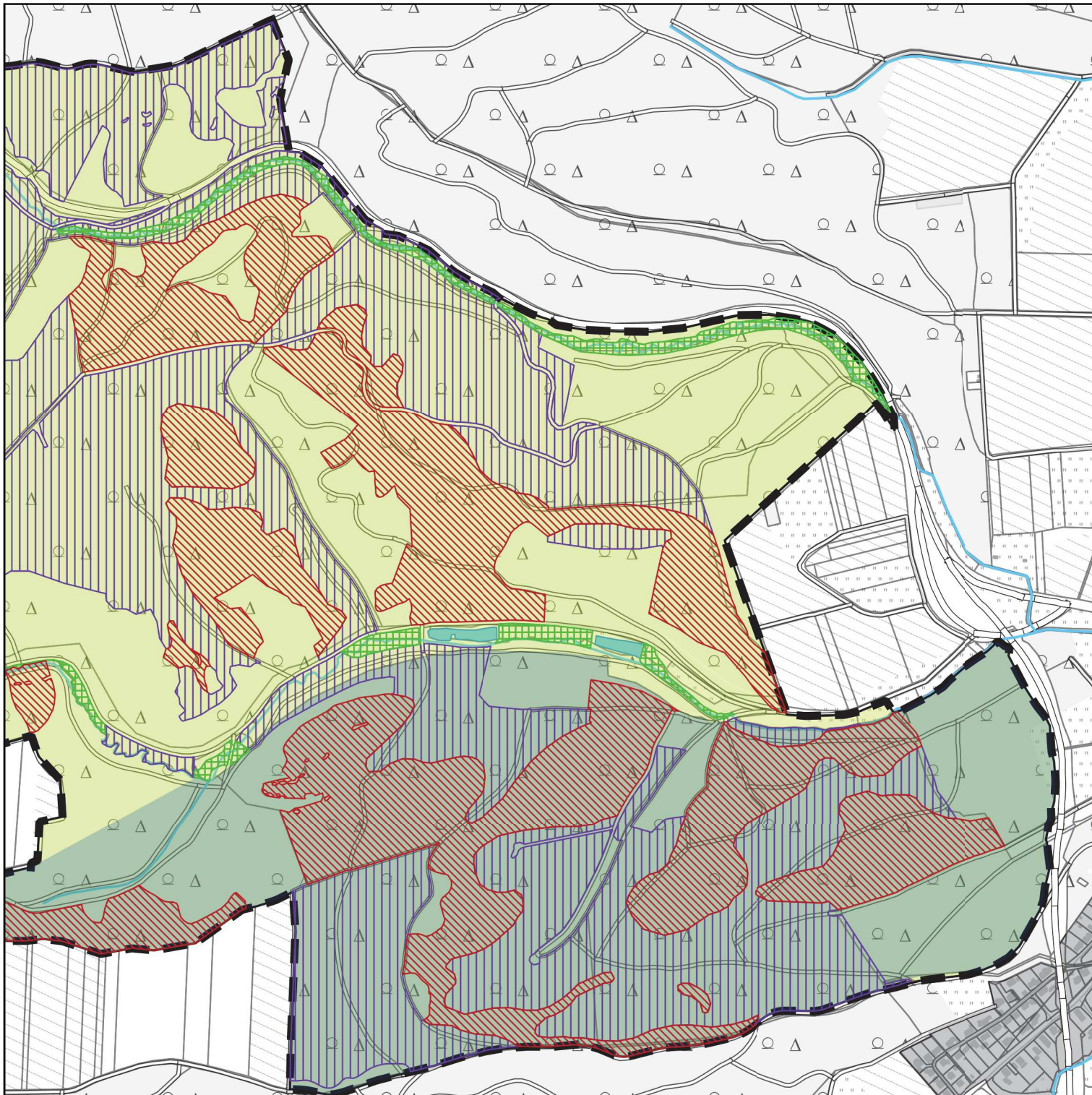
LRT 9170 im Gesamterhaltungszustand B/C

LRT 91E0 im Gesamterhaltungszustand B/C

Maßstab 1:10.000

0 100 200 300 m





Anlage II

LANDKREIS GÖTTINGEN

Detailkarte 08 zur Begründung der Verordnung über das LSG "Göttinger Wald"

Legende

Grenze des Landschaftsschutzgebiets

Vogelschutzgebiet im LSG

Gewässer II. u. III. Ordnung

stehendes Gewässer

Wald gem. § 6 (1) Nr.1 a)-I), Nr. 2

LRT 9180 im Gesamterhaltungszustand A

Wald gem. § 6 Abs.1 Nr.1 a)-I), Nr.3

LRT 9110 im Gesamterhaltungszustand B/C

LRT 9130 im Gesamterhaltungszustand B/C

LRT 9150 im Gesamterhaltungszustand B/C

LRT 9170 im Gesamterhaltungszustand B/C

LRT 91E0 im Gesamterhaltungszustand B/C

Maßstab 1:10.000

0 100 200 300 m





Anlage II

LANDKREIS GÖTTINGEN

Detailkarte 09 zur Begründung der Verordnung über das LSG "Göttinger Wald"

Legende

Grenze des Landschaftsschutzgebiets

Vogelschutzgebiet im LSG

Gewässer II. u. III. Ordnung

stehendes Gewässer

Wald gem. § 6 (1) Nr.1 a)-I), Nr. 2

LRT 9180 im Gesamterhaltungszustand A

Wald gem. § 6 Abs.1 Nr.1 a)-I), Nr.3

LRT 9110 im Gesamterhaltungszustand B/C

LRT 9130 im Gesamterhaltungszustand B/C

LRT 9150 im Gesamterhaltungszustand B/C

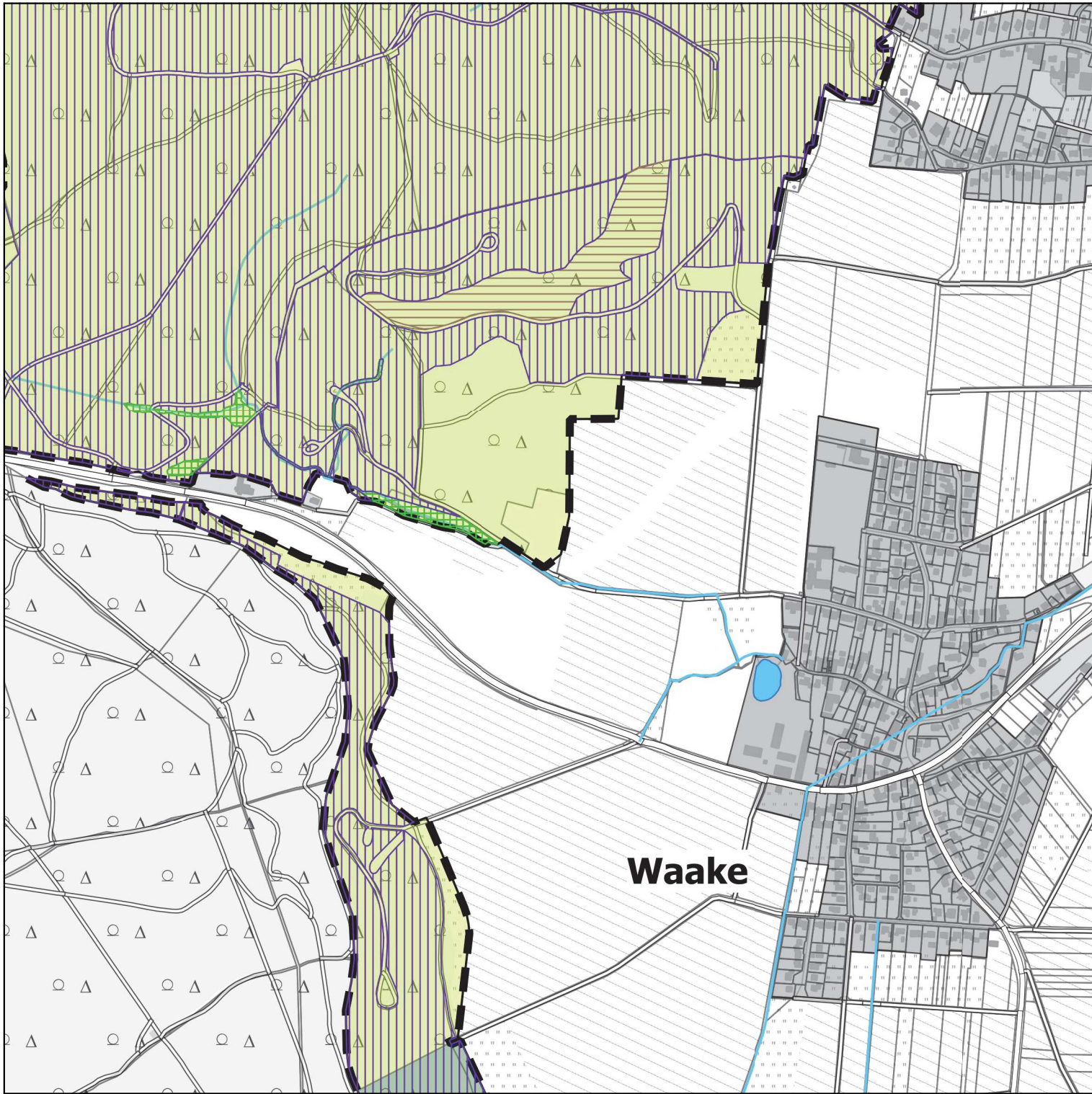
LRT 9170 im Gesamterhaltungszustand B/C

LRT 91E0 im Gesamterhaltungszustand B/C

Maßstab 1:10.000

0 100 200 300 m








Anlage II

LANDKREIS GÖTTINGEN

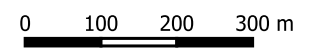
Detailkarte 10 zur Begründung der Verordnung über das LSG "Göttinger Wald"

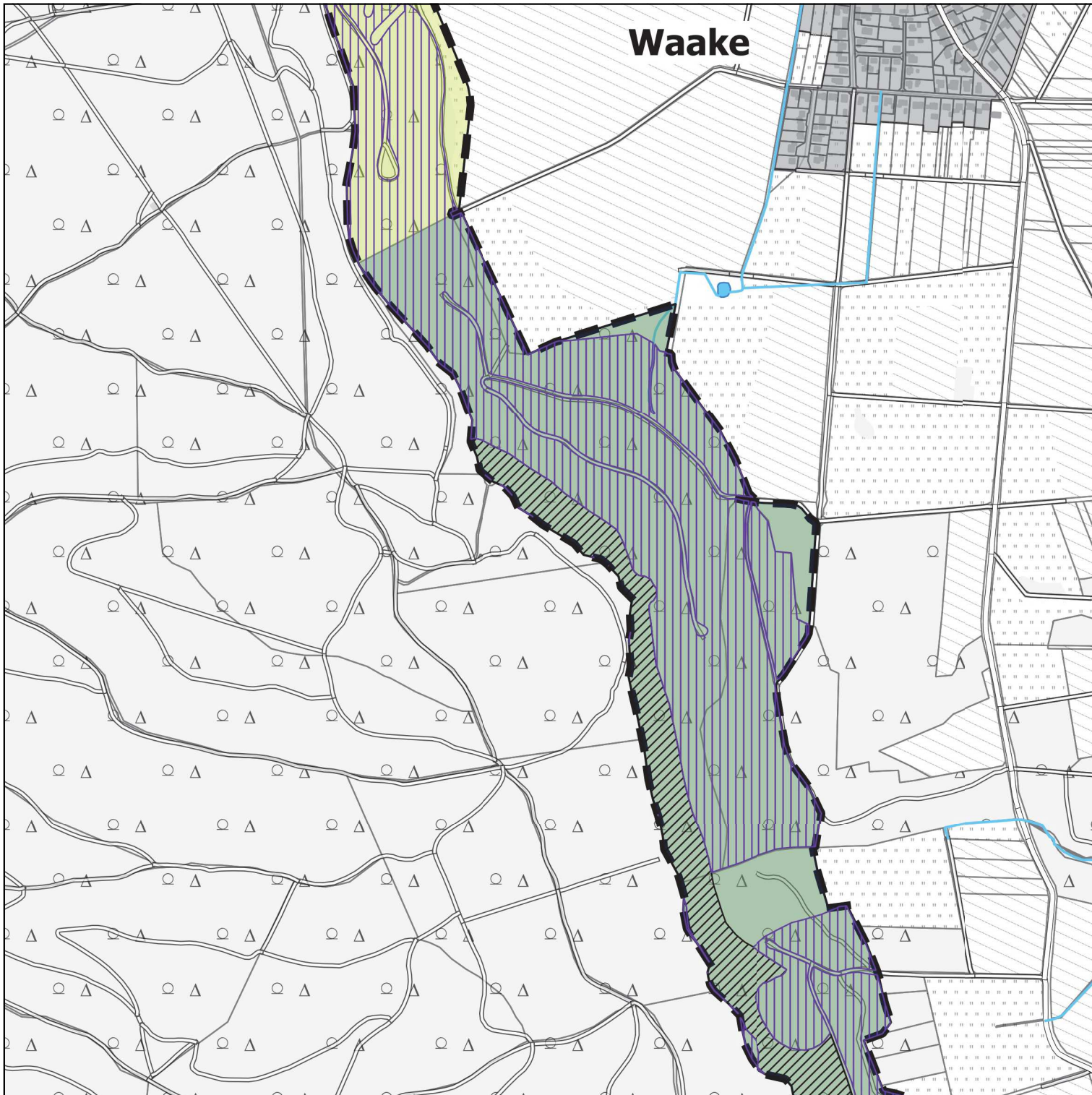
Legende

-  Grenze des Landschaftsschutzgebiets
-  Vogelschutzgebiet im LSG
-  Gewässer II. u. III. Ordnung
-  stehendes Gewässer
- Wald gem. § 6 (1) Nr.1 a)-I), Nr. 2
-  LRT 9180 im Gesamterhaltungszustand A
- Wald gem. § 6 Abs.1 Nr.1 a)-I), Nr.3
-  LRT 9110 im Gesamterhaltungszustand B/C
-  LRT 9130 im Gesamterhaltungszustand B/C
-  LRT 9150 im Gesamterhaltungszustand B/C
-  LRT 9170 im Gesamterhaltungszustand B/C
-  LRT 91E0 im Gesamterhaltungszustand B/C

Waake

Maßstab 1:10.000





Waake

Anlage II

LANDKREIS GÖTTINGEN

**Detailkarte 11
zur Begründung der Verordnung
über das LSG "Göttinger Wald"**

Legende

Grenze des Landschaftsschutzgebiets

Vogelschutzgebiet im LSG

Gewässer II. u. III. Ordnung

stehendes Gewässer

Wald gem. § 6 (1) Nr.1 a)-I), Nr. 2

LRT 9180 im Gesamterhaltungszustand A

Wald gem. § 6 Abs.1 Nr.1 a)-I), Nr.3

LRT 9110 im Gesamterhaltungszustand B/C

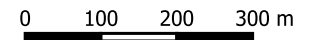
LRT 9130 im Gesamterhaltungszustand B/C

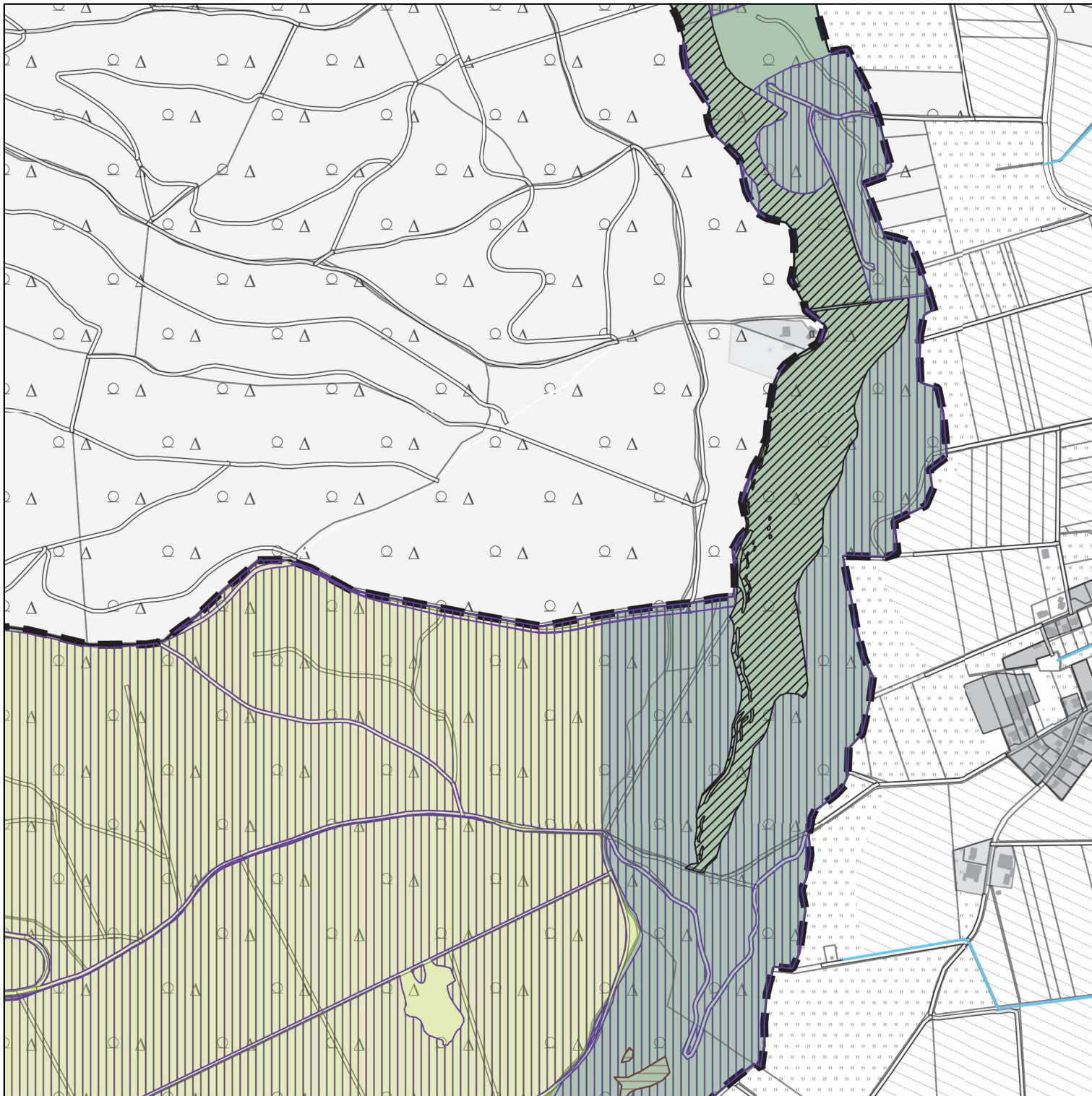
LRT 9150 im Gesamterhaltungszustand B/C

LRT 9170 im Gesamterhaltungszustand B/C

LRT 91E0 im Gesamterhaltungszustand B/C

Maßstab 1:10.000





Anlage II

LANDKREIS GÖTTINGEN

Detailkarte 12 zur Begründung der Verordnung über das LSG "Göttinger Wald"

Legende

Grenze des Landschaftsschutzgebiets

Vogelschutzgebiet im LSG

Gewässer II. u. III. Ordnung

stehendes Gewässer

Wald gem. § 6 (1) Nr.1 a)-I), Nr. 2

LRT 9180 im Gesamterhaltungszustand A

Wald gem. § 6 Abs.1 Nr.1 a)-I), Nr.3

LRT 9110 im Gesamterhaltungszustand B/C

LRT 9130 im Gesamterhaltungszustand B/C

LRT 9150 im Gesamterhaltungszustand B/C

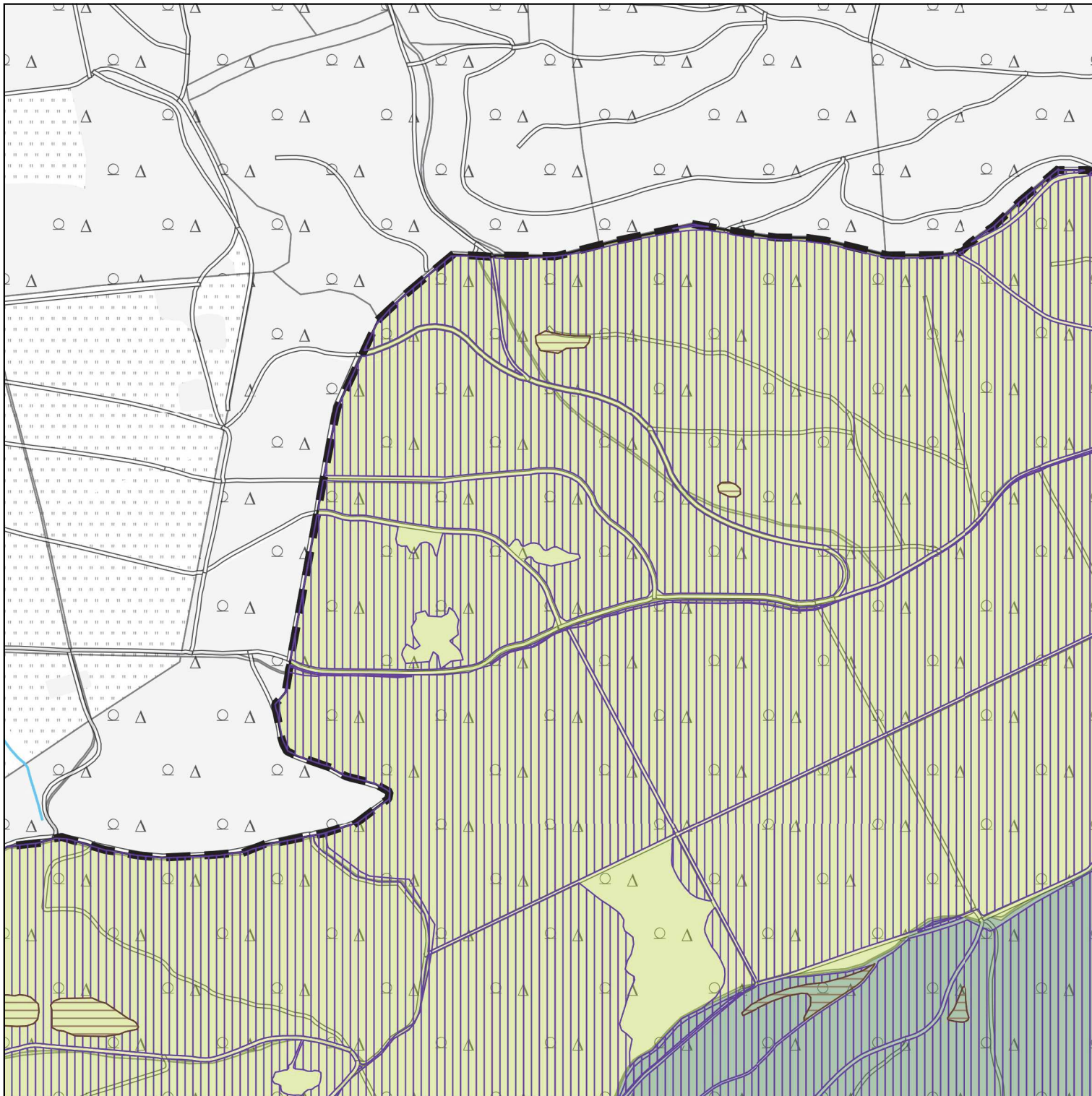
LRT 9170 im Gesamterhaltungszustand B/C

LRT 91E0 im Gesamterhaltungszustand B/C

Maßstab 1:10.000

0 100 200 300 m





Anlage II

LANDKREIS GÖTTINGEN

Detailkarte 13 zur Begründung der Verordnung über das LSG "Göttinger Wald"

Legende

Grenze des Landschaftsschutzgebiets

Vogelschutzgebiet im LSG

Gewässer II. u. III. Ordnung

stehendes Gewässer

Wald gem. § 6 (1) Nr.1 a)-I), Nr. 2

LRT 9180 im Gesamterhaltungszustand A

Wald gem. § 6 Abs.1 Nr.1 a)-I), Nr.3

LRT 9110 im Gesamterhaltungszustand B/C

LRT 9130 im Gesamterhaltungszustand B/C

LRT 9150 im Gesamterhaltungszustand B/C

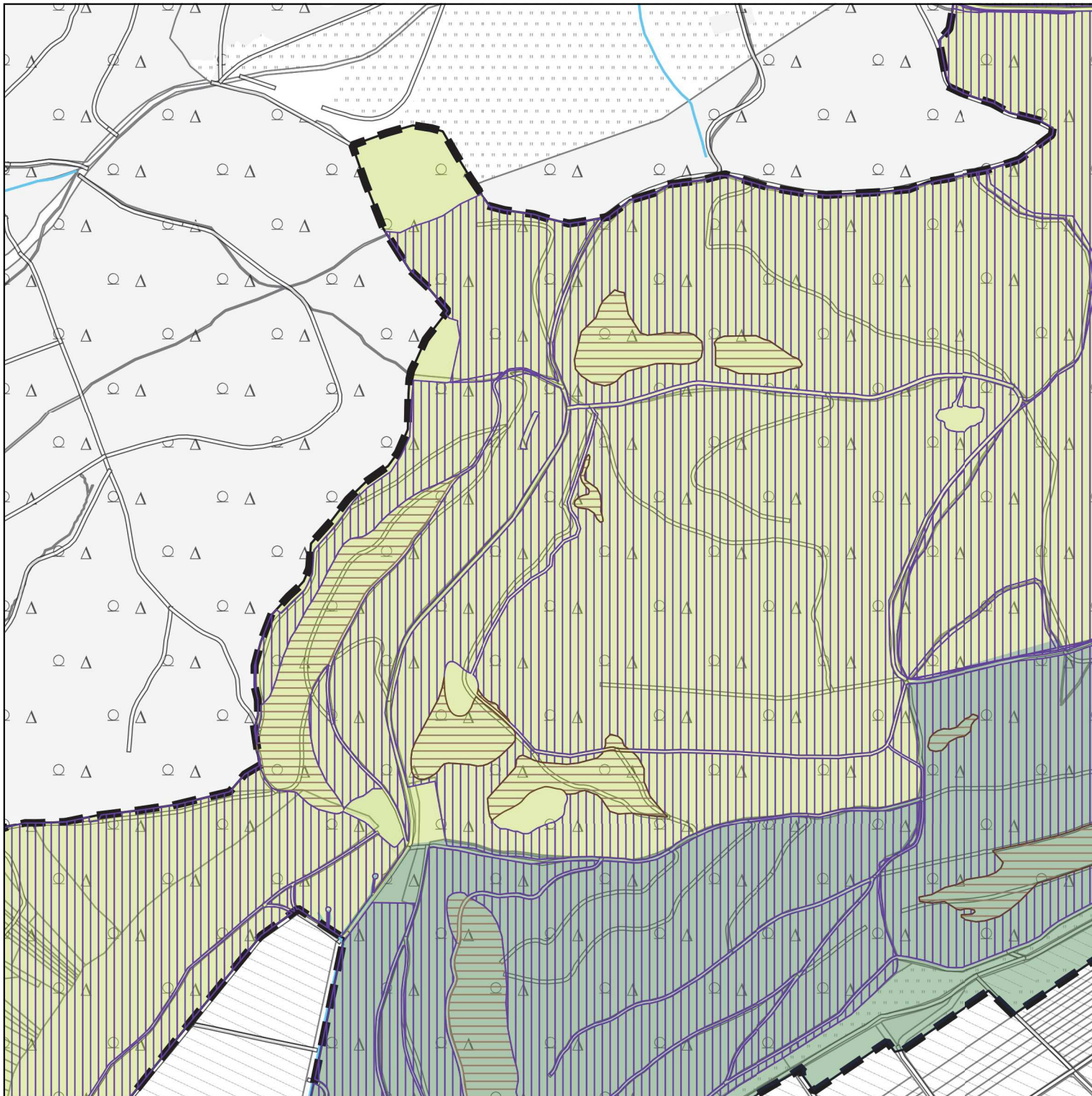
LRT 9170 im Gesamterhaltungszustand B/C

LRT 91E0 im Gesamterhaltungszustand B/C

Maßstab 1:10.000

0 100 200 300 m





Anlage II

LANDKREIS GÖTTINGEN

Detailkarte 14 zur Begründung der Verordnung über das LSG "Göttinger Wald"

Legende

Grenze des Landschaftsschutzgebiets

Vogelschutzgebiet im LSG

Gewässer II. u. III. Ordnung

stehendes Gewässer

Wald gem. § 6 (1) Nr.1 a)-I), Nr. 2

LRT 9180 im Gesamterhaltungszustand A

Wald gem. § 6 Abs.1 Nr.1 a)-I), Nr.3

LRT 9110 im Gesamterhaltungszustand B/C

LRT 9130 im Gesamterhaltungszustand B/C

LRT 9150 im Gesamterhaltungszustand B/C

LRT 9170 im Gesamterhaltungszustand B/C

LRT 91E0 im Gesamterhaltungszustand B/C

Maßstab 1:10.000

0 100 200 300 m




Anlage II

Detailkarte 15 zur Begründung der Verordnung über das LSG "Göttinger Wald"

Legende

 Grenze des Landschaftsschutzgebiets

 Vogelschutzgebiet im LSG

 Gewässer II. u. III. Ordnung

 stehendes Gewässer

Wald gem. § 6 (1) Nr.1 a)-I), Nr. 2

 LRT 9180 im Gesamterhaltungszustand A

Wald gem. § 6 Abs.1 Nr.1 a)-I), Nr.3

 LRT 9110 im Gesamterhaltungszustand B/C

 LRT 9130 im Gesamterhaltungszustand B/C

 LRT 9150 im Gesamterhaltungszustand B/C

 LRT 9170 im Gesamterhaltungszustand B/C

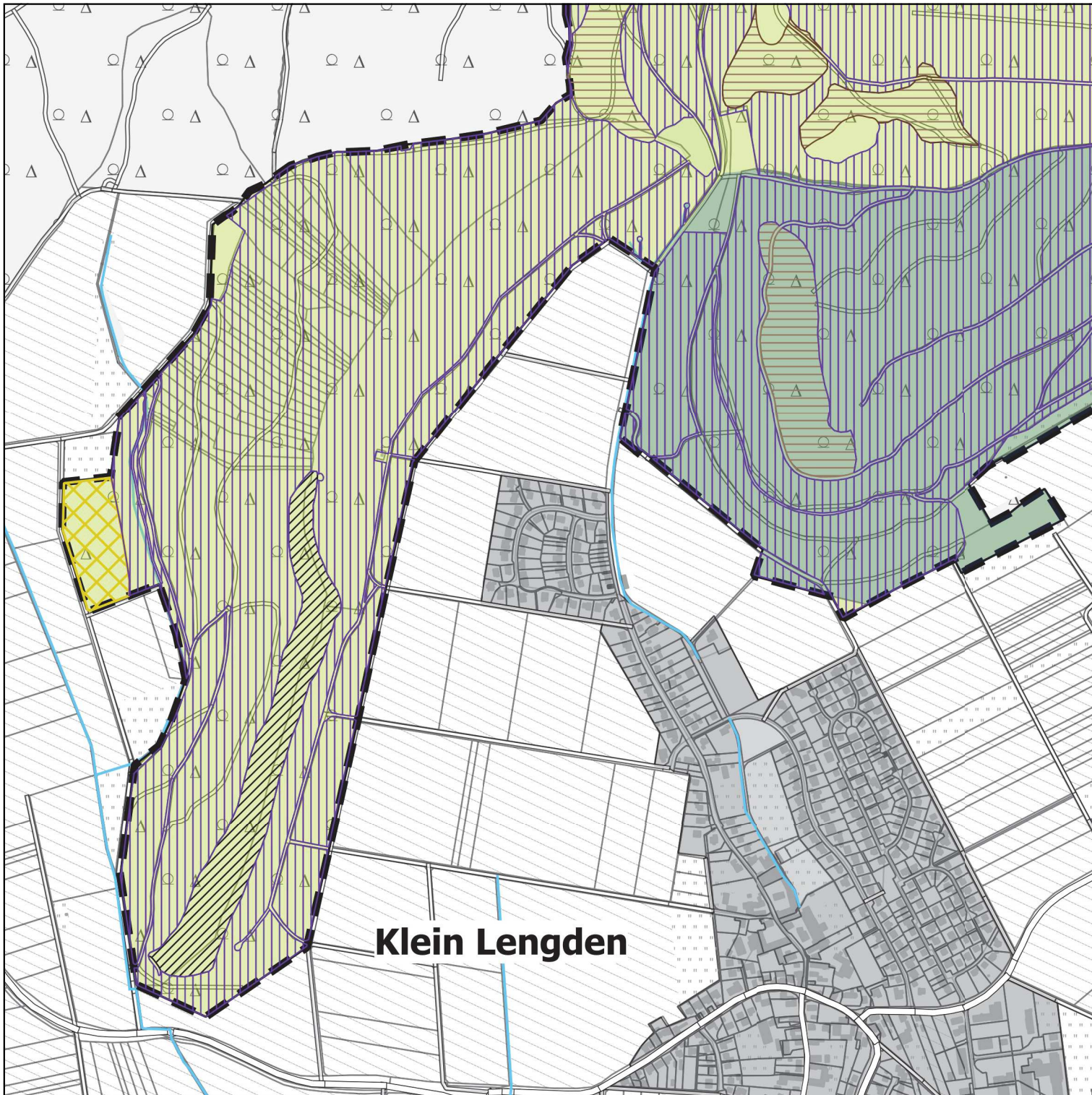
 LRT 91E0 im Gesamterhaltungszustand B/C

Groß Lengden

Maßstab 1:10.000

0 100 200 300 m





Anlage II

LANDKREIS GÖTTINGEN

Detailkarte 16 zur Begründung der Verordnung über das LSG "Göttinger Wald"

Legende

Grenze des Landschaftsschutzgebiets

Vogelschutzgebiet im LSG

Gewässer II. u. III. Ordnung

stehendes Gewässer

Wald gem. § 6 (1) Nr.1 a)-I), Nr. 2

LRT 9180 im Gesamterhaltungszustand A

Wald gem. § 6 Abs.1 Nr.1 a)-I), Nr.3

LRT 9110 im Gesamterhaltungszustand B/C

LRT 9130 im Gesamterhaltungszustand B/C

LRT 9150 im Gesamterhaltungszustand B/C

LRT 9170 im Gesamterhaltungszustand B/C

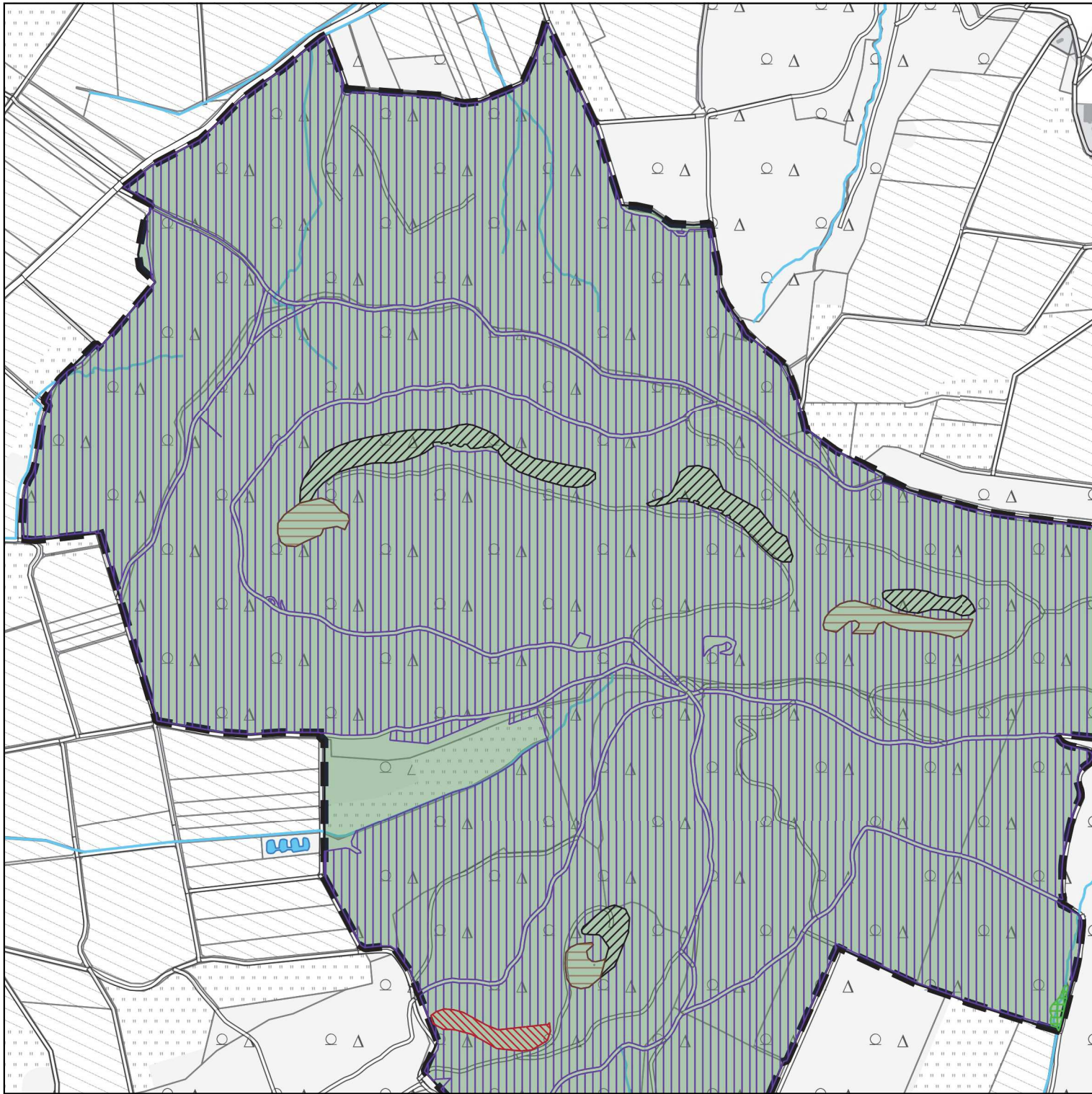
LRT 91E0 im Gesamterhaltungszustand B/C

Klein Lengden

Maßstab 1:10.000

0 100 200 300 m







Anlage II

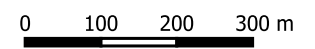
LANDKREIS GÖTTINGEN

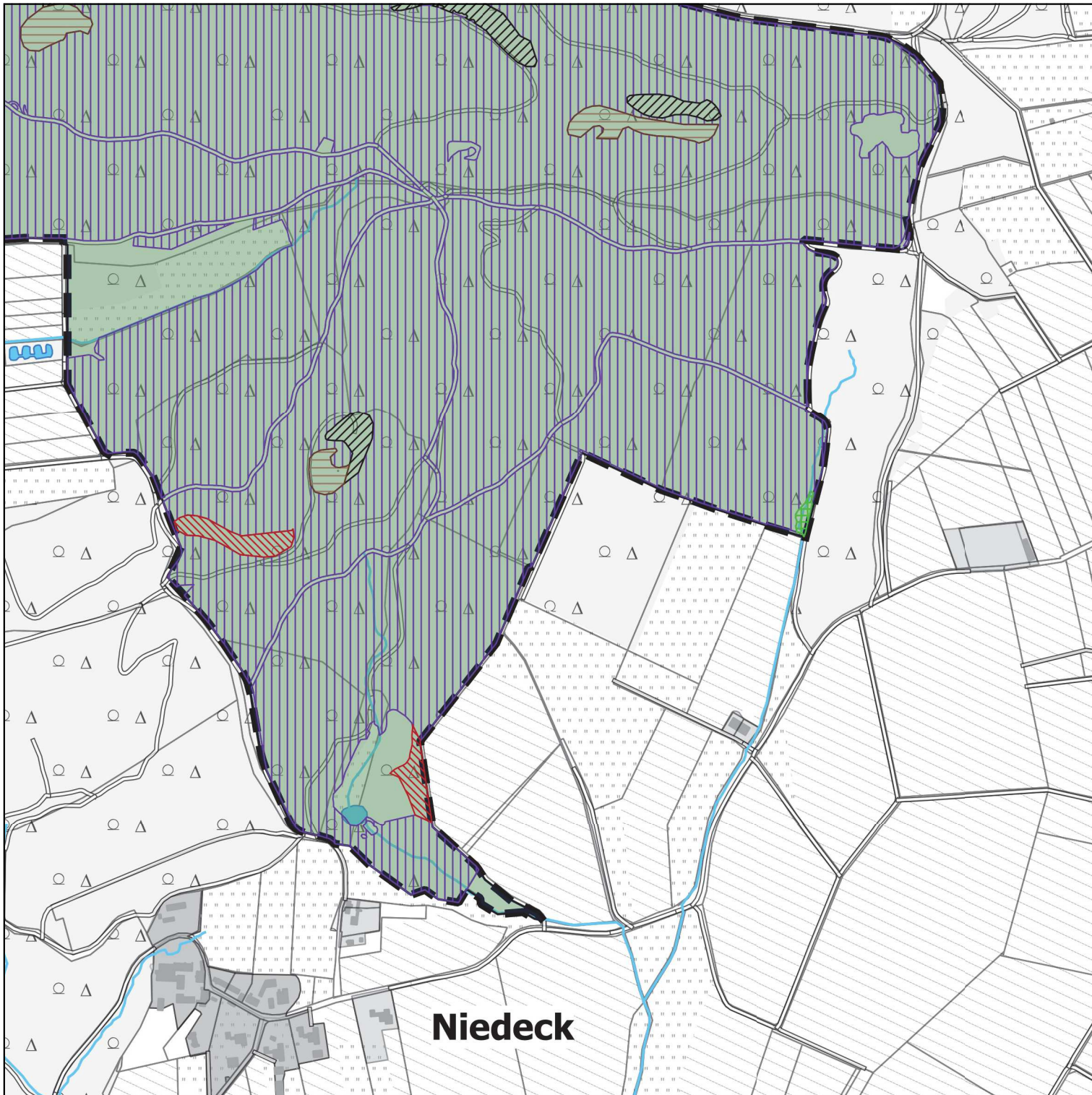
Detailkarte 17 zur Begründung der Verordnung über das LSG "Göttinger Wald"

Legende

-  Grenze des Landschaftsschutzgebiets
-  Vogelschutzgebiet im LSG
-  Gewässer II. u. III. Ordnung
-  stehendes Gewässer
- Wald gem. § 6 (1) Nr.1 a)-I), Nr. 2
-  LRT 9180 im Gesamterhaltungszustand A
- Wald gem. § 6 Abs.1 Nr.1 a)-I), Nr.3
-  LRT 9110 im Gesamterhaltungszustand B/C
-  LRT 9130 im Gesamterhaltungszustand B/C
-  LRT 9150 im Gesamterhaltungszustand B/C
-  LRT 9170 im Gesamterhaltungszustand B/C
-  LRT 91E0 im Gesamterhaltungszustand B/C

Maßstab 1:10.000





Anlage II

LANDKREIS GÖTTINGEN

Detailkarte 18 zur Begründung der Verordnung über das LSG "Göttinger Wald"

Legende

Grenze des Landschaftsschutzgebiets

Vogelschutzgebiet im LSG

Gewässer II. u. III. Ordnung

stehendes Gewässer

Wald gem. § 6 (1) Nr.1 a)-I), Nr. 2

LRT 9180 im Gesamterhaltungszustand A

Wald gem. § 6 Abs.1 Nr.1 a)-I), Nr.3

LRT 9110 im Gesamterhaltungszustand B/C

LRT 9130 im Gesamterhaltungszustand B/C

LRT 9150 im Gesamterhaltungszustand B/C

LRT 9170 im Gesamterhaltungszustand B/C

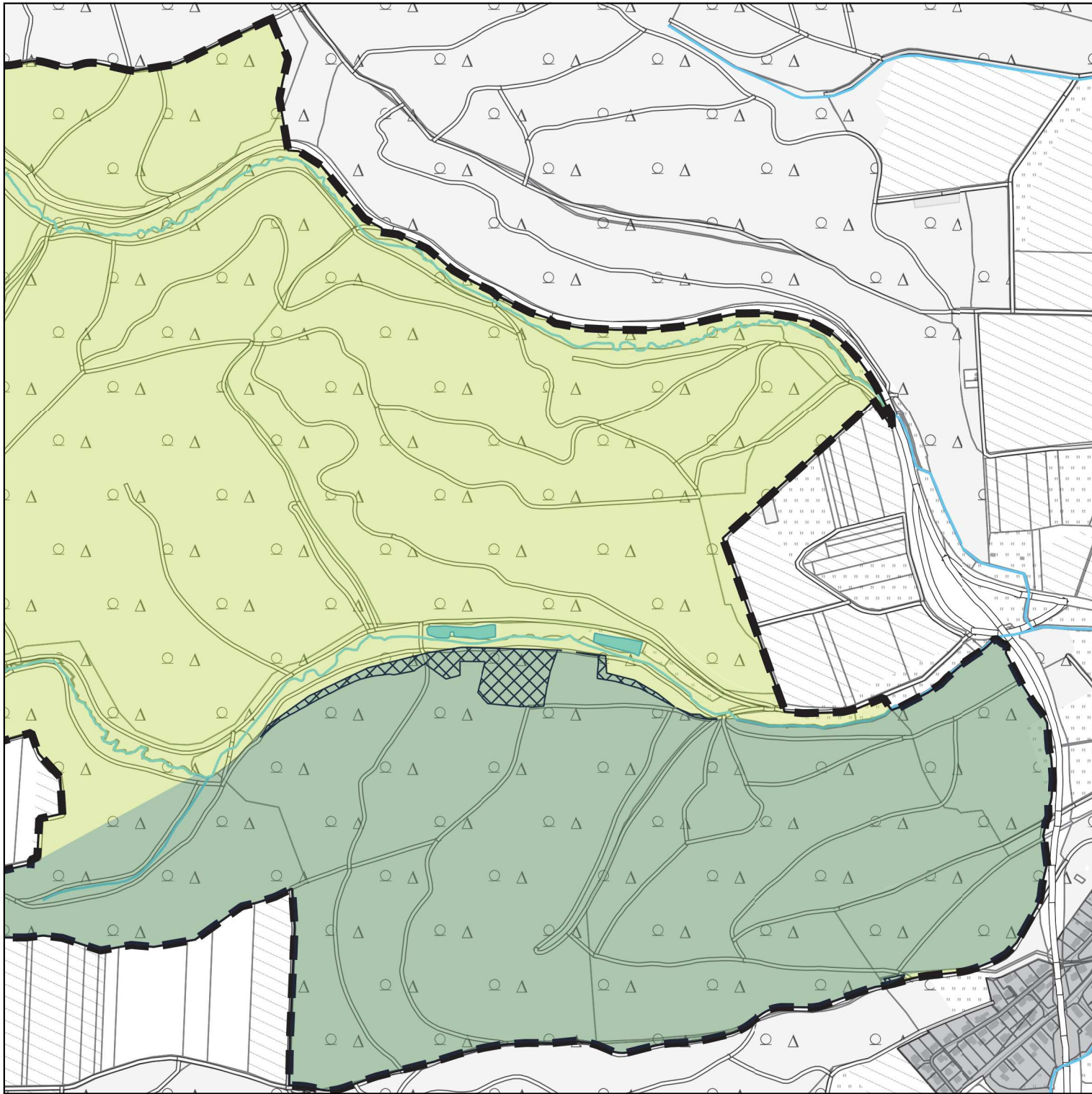
LRT 91E0 im Gesamterhaltungszustand B/C

Niedeck

Maßstab 1:10.000

0 100 200 300 m










Anlage III

LANDKREIS GÖTTINGEN

Detailkarte 08 zur Begründung der Verordnung über das LSG "Göttinger Wald"

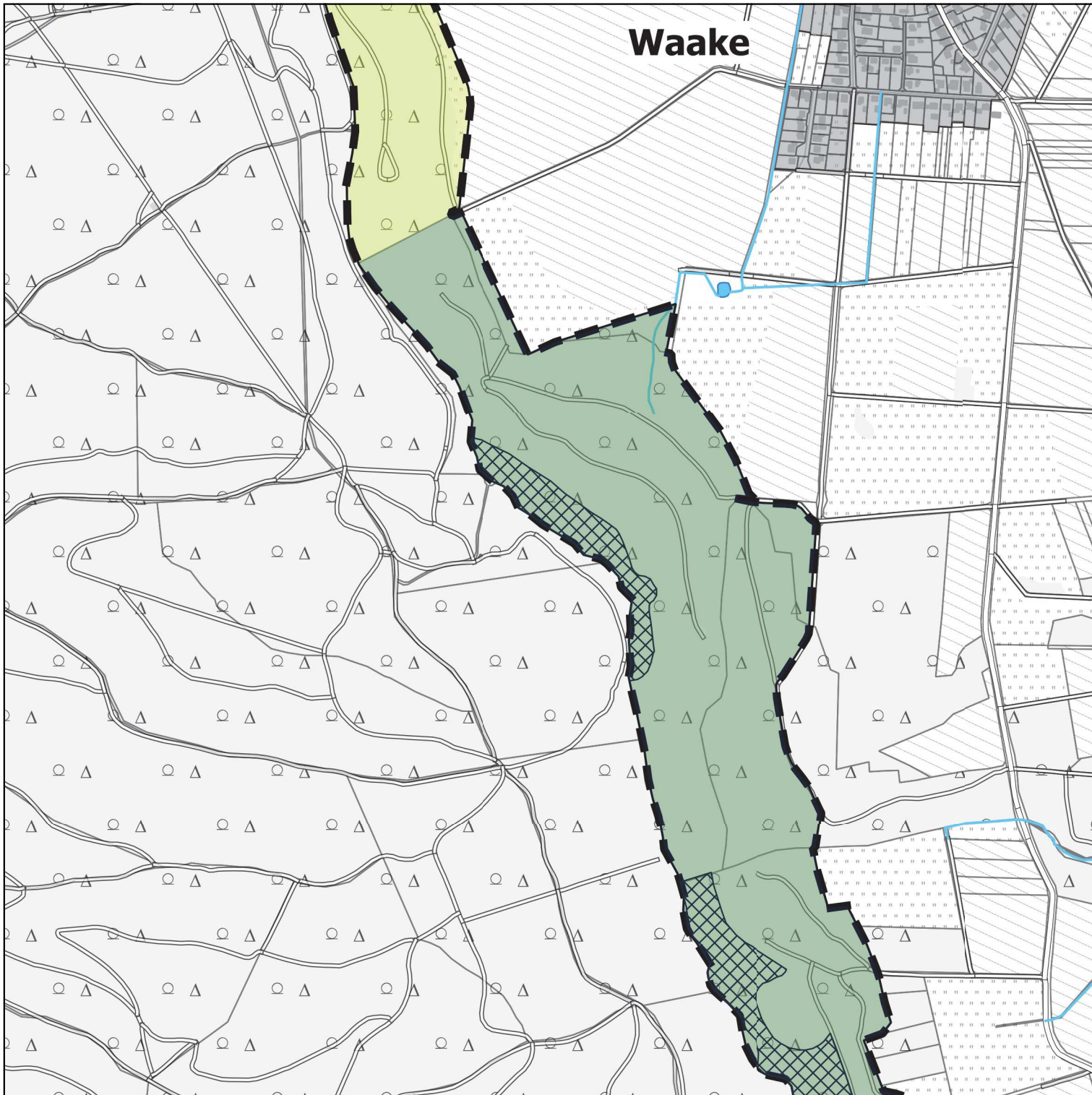
Legende

-  Grenze des Landschaftsschutzgebiets
-  Vogelschutzgebiet im LSG
-  Fortpflanzungs- und Ruhestätten
gem. § 6 (1) Nr. 4
-  Gewässer II. u. III. Ordnung
-  stehendes Gewässer

Maßstab 1:10.000

0 100 200 300 m










Waake

Anlage III

LANDKREIS GÖTTINGEN

Detailkarte 11 zur Begründung der Verordnung über das LSG "Göttinger Wald"

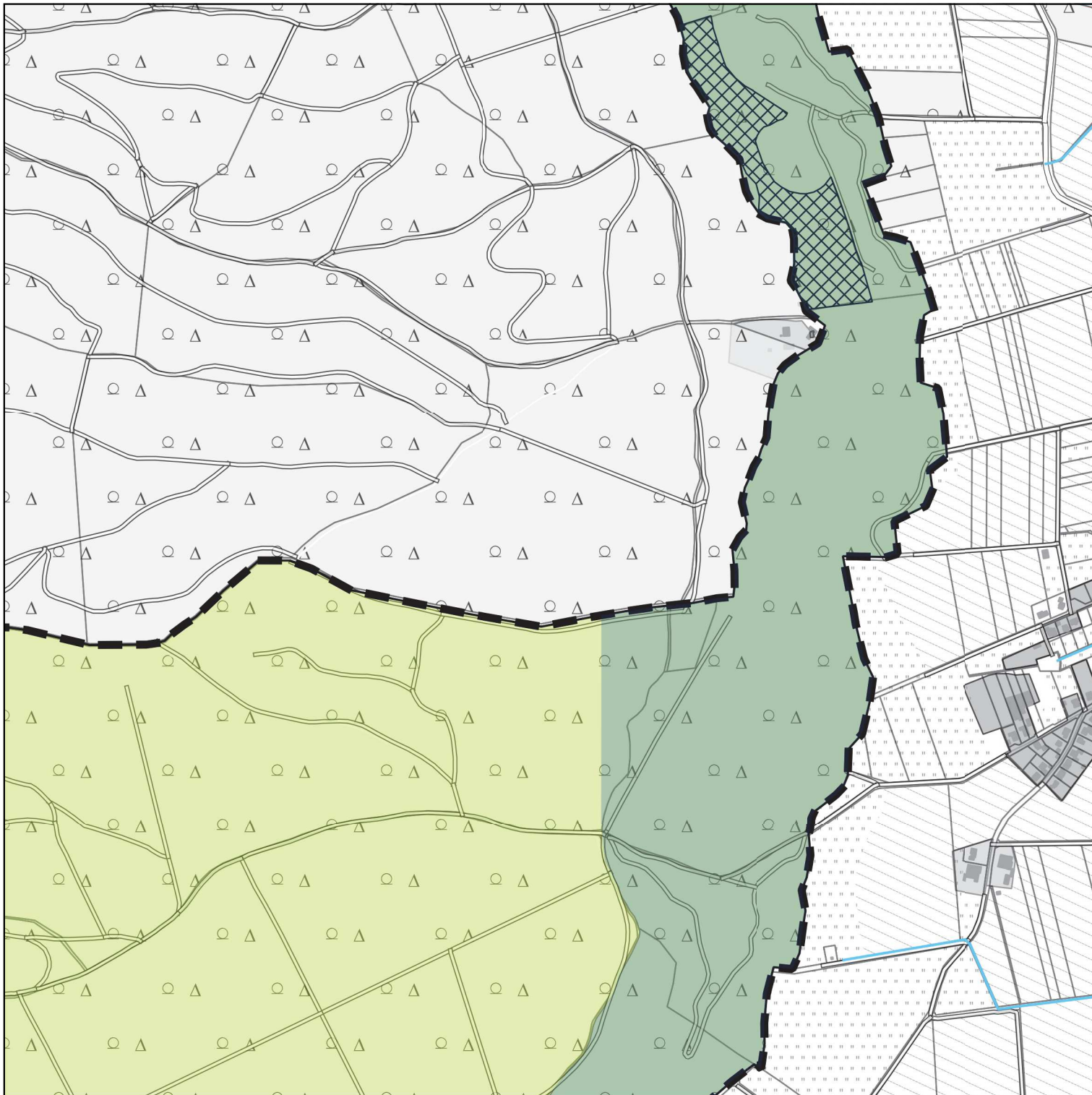
Legende

-  Grenze des Landschaftsschutzgebiets
-  Vogelschutzgebiet im LSG
-  Fortpflanzungs- und Ruhestätten
gem. § 6 (1) Nr. 4
-  Gewässer II. u. III. Ordnung
-  stehendes Gewässer

Maßstab 1:10.000

0 100 200 300 m










Anlage III

LANDKREIS GÖTTINGEN

Detailkarte 12 zur Begründung der Verordnung über das LSG "Göttinger Wald"

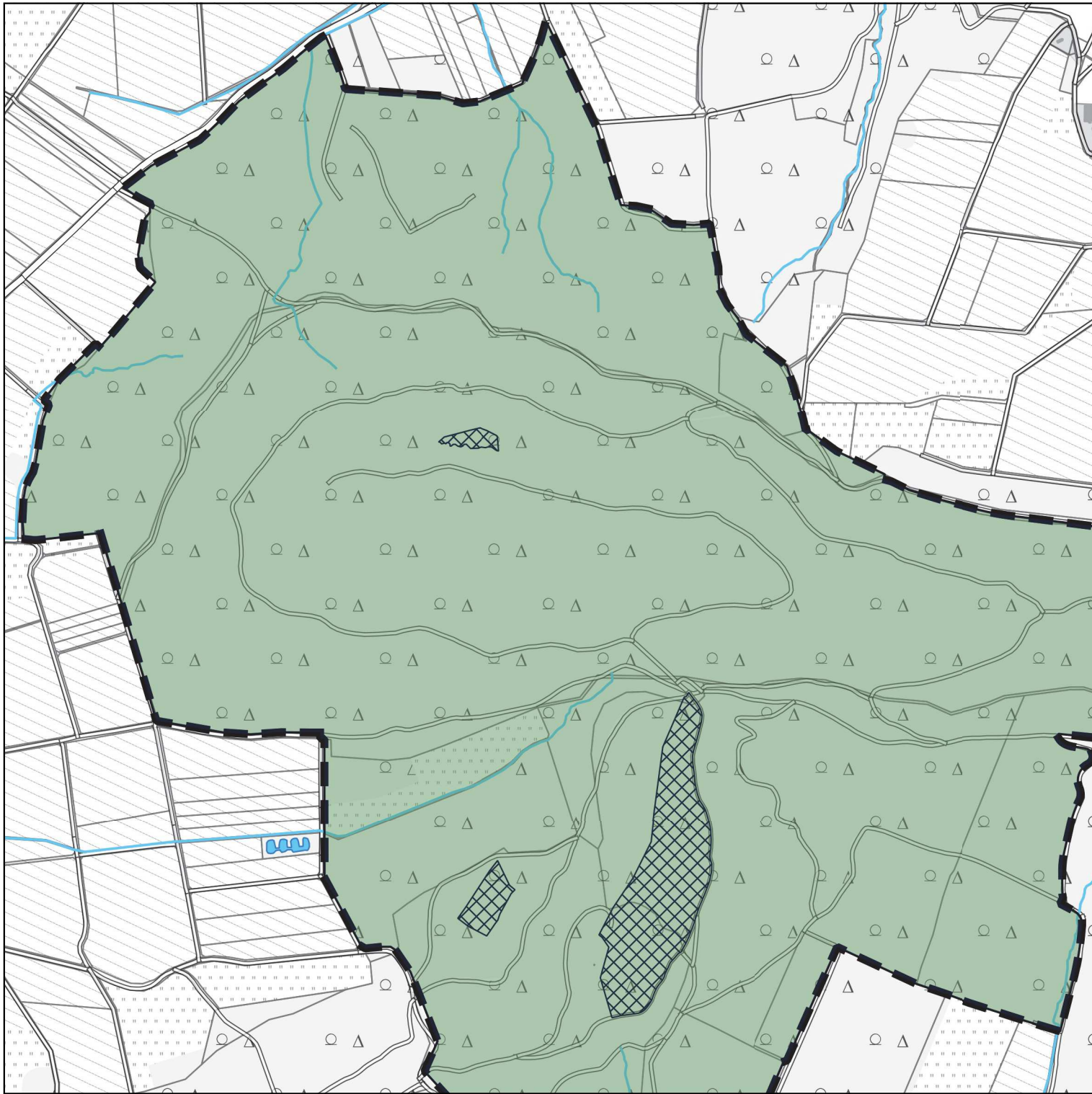
Legende

-  Grenze des Landschaftsschutzgebiets
-  Vogelschutzgebiet im LSG
-  Fortpflanzungs- und Ruhestätten
gem. § 6 (1) Nr. 4
-  Gewässer II. u. III. Ordnung
-  stehendes Gewässer

Maßstab 1:10.000

0 100 200 300 m










Anlage III

LANDKREIS GÖTTINGEN

Detailkarte 17 zur Begründung der Verordnung über das LSG "Göttinger Wald"

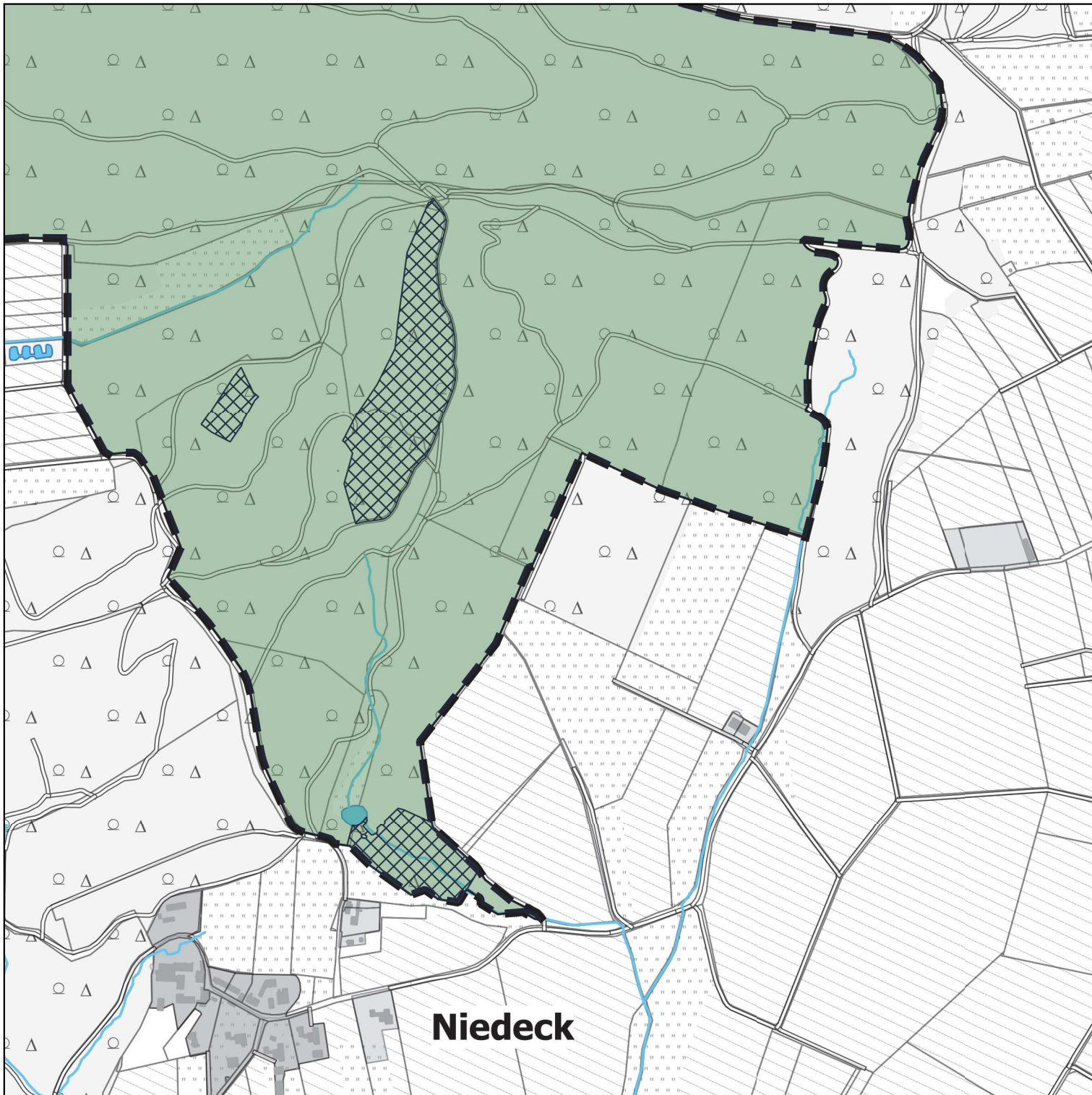
Legende

-  Grenze des Landschaftsschutzgebiets
-  Vogelschutzgebiet im LSG
-  Fortpflanzungs- und Ruhestätten
gem. § 6 (1) Nr. 4
-  Gewässer II. u. III. Ordnung
-  stehendes Gewässer

Maßstab 1:10.000

0 100 200 300 m










Anlage III

LANDKREIS GÖTTINGEN

Detailkarte 18 zur Begründung der Verordnung über das LSG "Göttinger Wald"

Legende

-  Grenze des Landschaftsschutzgebiets
-  Vogelschutzgebiet im LSG
-  Fortpflanzungs- und Ruhestätten
gem. § 6 (1) Nr. 4
-  Gewässer II. u. III. Ordnung
-  stehendes Gewässer

Maßstab 1:10.000

0 100 200 300 m

