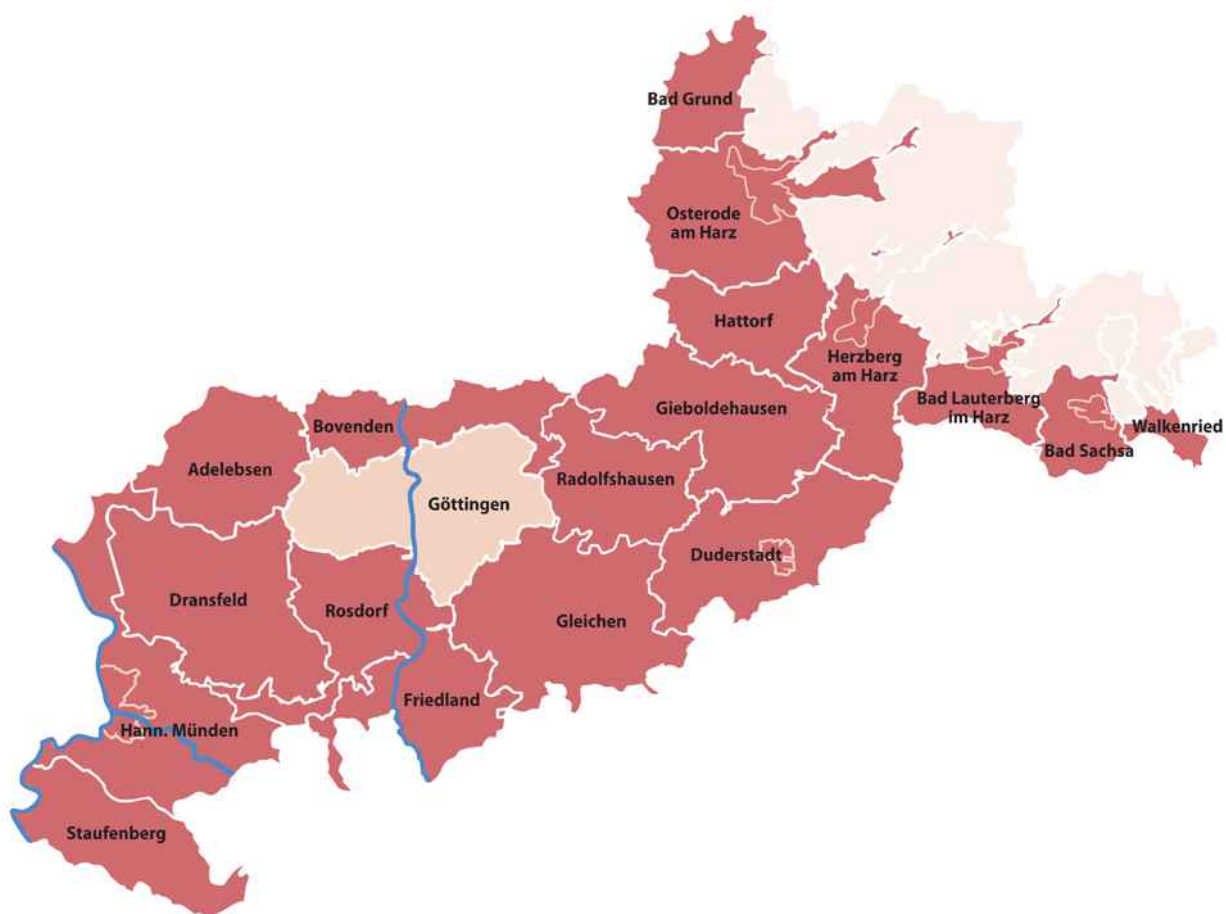


# Veranstaltungsorte für Kunst und Kultur im Landkreis Göttingen

Dokumentation über kulturhistorisch und  
atmosphärisch herausragende Stätten

(Stand: Dezember 2020)



## **Inhaltsverzeichnis**

Einleitung	<b>3</b>
Mediennutzung	<b>4</b>
Besucherzahlen nach Kapazität	<b>5</b>
Besucherzahlen nach Veranstaltungsort	<b>9</b>
Besucherzahlen nach Flecken, Gemeinde, Stadt	<b>13</b>
Veranstalter vor Ort	<b>17</b>

## **Veranstaltungsorte von A-Z**

Übersicht	<b>22</b>
Adelebsen	<b>28</b>
Bad Grund (Harz)	<b>36</b>
Bad Lauterberg im Harz	<b>45</b>
Bad Sachsa	<b>53</b>
Bovenden	<b>60</b>
Dransfeld	<b>66</b>
Duderstadt	<b>70</b>
Friedland	<b>76</b>
Gieboldehausen	<b>85</b>
Gleichen	<b>94</b>
Hann. Münden	<b>103</b>
Hattorf am Harz (Samtgemeinde)	<b>106</b>
Herzberg am Harz	<b>111</b>
Osterode am Harz	<b>123</b>
Radolfshausen (Samtgemeinde)	<b>147</b>
Rosdorf	<b>152</b>
Staufenberg	<b>155</b>
Walkenried	<b>160</b>

## Einleitung



Die vorliegende Dokumentation gibt einen umfassenden Überblick über Veranstaltungsorte im gesamten Landkreis Göttingen. Sie wurde im mehreren Abschnitten im Auftrag der Lokalen LEADER Aktionsgruppe der LAG Göttinger Land (erstmalig 2005) und der LAG Region Osterode am Harz (2018/19) erstellt. Bei den Recherchen wurde ein besonderer Schwerpunkt auf kulturhistorisch und atmosphärisch herausragende sowie regionaltypische Stätten gelegt. In dieser aktualisierten Zusammenstellung (Stand Dezember 2020) wurden alle früheren Dokumentationen seit 2005 fortgeschrieben, ergänzt bzw. Eintragungen zu zahlreichen Veranstaltungsorten überarbeitet.

Seit über 15 Jahren wird diese Dokumentation genutzt u.a. für die Auswahl von Spiel- und Veranstaltungsorten für das Festival Kultur im Kreis und die Internationalen Händel-Festspiele Göttingen und andere Veranstaltungsreihen. Im Rahmen des LEADER-Projekts „Bilder für die Region“ werden für die Öffentlichkeitsarbeit der Kulturveranstalter, der einzelnen Gemeinden und deren Tourismuspartner sowie für die regionalen Kulturvereine neue hochauflösende Fotos kostenlos zum Download zur Verfügung gestellt.

Künstler\*innen und Kulturinitiativen suchen nach Veranstaltungsorten im gesamten Landkreis Göttingen. Mit diesen Angaben und Fotos fällt es auch Veranstaltern von Kulturangeboten leichter geeignete besondere Orte zu finden und schnell die zuständigen Ansprechpartner\*innen dieser Veranstaltungsräume (Stand Dezember 2020) ausfindig zu machen.

Ziel ist es, das vielseitige Konzert-, Theater- und Ausstellungsangebot in den Städten und Gemeinden im Landkreis Göttingen noch attraktiver gestalten zu können und bekannter zu machen.

Die aktualisierte Dokumentation ist als pdf-Datei auf der Webseite des Landkreises Göttingen zu finden:

[www.landkreisgoettingen.de/Veranstaltungsorte](http://www.landkreisgoettingen.de/Veranstaltungsorte)

[www.kulturimkreis.info](http://www.kulturimkreis.info)

Rückfragen zu den Veranstaltungsorten richten Sie bitte direkt an die angegebenen Ansprechpartner\*innen. Für Ergänzungen, Korrekturen, Angaben zu weiteren Veranstaltungsorten und ähnliches wenden Sie sich bitte an:

[info@kulturimkreis.de](mailto:info@kulturimkreis.de)

Hochauflösende Fotos zu vielen Veranstaltungsorten stehen Ihnen gemäß der dort aufgeführten Nutzungsbedingungen kostenfrei unter [www.kulturimkreis.info](http://www.kulturimkreis.info) zum Download zur Verfügung.

Über Fördermöglichkeiten zu Kulturangeboten in Südniedersachsen informiert der

**LANDSCHAFTSVERBAND SÜDNIEDERSACHSEN e.V.,  
Kommunaler Verband für regionale Kulturförderung**

Berlinerstraße 4

37073 Göttingen

0551 63443264

E-Mail: [gst@landschaftsverband.org](mailto:gst@landschaftsverband.org)

Webseite: [www.landschaftsverband.org](http://www.landschaftsverband.org)



Dokumentation erstellt im Auftrag des Landkreises Göttingen  
Heide Stock, Konzertagentur  
Mesmerweg 2, 30655 Hannover

Nachbearbeitung, Satz & Layout, Eastwood Design Göttingen

## Mediennutzung

### Informationen zur freien Nutzung des Bildmaterials



### Ziel des Projekts

Ziel des Projekts „Bilder für die Region“ ist es, Spielstätten, Tourismusunternehmen, regionalen und überregionalen Kulturveranstaltern sowie den einzelnen Gemeinden und regionalen Kulturvereinen Bildmaterial zur Öffentlichkeitsarbeit zur Verfügung zu stellen, um die Vermarktungsmöglichkeiten der Spielstätten zu verbessern und zu professionalisieren. Sie können so besser für sich, ihre Veranstaltungen in der Region Südniedersachsen und damit direkt auch für die Region selbst werben.

### Download und lizenzfreie Nutzung (CCBY)

Die im Rahmen des Projekts entstandenen Bilder stehen daher auf dieser Website zum Download und zur lizenzfreien Nutzung zur Verfügung, sofern die Nutzung in einem direkten Bezug zu der abgebildeten Spielstätte, einer dort stattfindenden Veranstaltung oder der Region steht und der Fotograf als Urheber und das Projekt genannt werden. Beispiel: „Foto: Ralf König | Bilder für die Region“.

### Kommerzielle Nutzung

Ausgenommen ist die Verwendung für zum Verkauf bestimmte Produkte wie Postkarten, Bildbände, Kalender etc., die nicht in einem direkten Zusammenhang mit einer Veranstaltung der Spielstätte stehen so wie kostenpflichtige Programmhefte und ähnliches.

### Nutzung des Bildmaterials für Printerzeugnisse

Die Bilder können ohne vorherige Rücksprache genutzt werden. Bei Fragen steht Ihnen das Büro der Internationalen Händel-Festspiele Göttingen aber gerne zur Verfügung. Bei der Verwendung von Bildern dieses Projekts in Druckerzeugnissen senden Sie bitte je ein kostenfreies Belegexemplar an:

#### 1. Internationale Händel-Festspiele Göttingen

Bilder für die Region  
Hainholzweg 3  
37085 Göttingen  
Telefon: +49 (0)551 384813-0  
<https://www.haendel-festspiele.de/>

#### 2. Landkreis Göttingen

**Ref. 05 Nachhaltige Regionalentwicklung**  
Reinhäuser Landstraße 4  
37083 Göttingen  
Telefon: +49 (0)551 525 2470  
[freizeitportal@landkreisgoettingen.de](mailto:freizeitportal@landkreisgoettingen.de)

## Besucherzahlen nach Kapazität

Besucher	Veranstaltungsort	Flecken, Gemeinde, Stadt
<b>Bis 50</b>	Alte Wassermühle	Friedland
	Amtsrichter	Gieboldehausen
	Ausstellungsraum Europäisches Brotmuseum, Ebergötzen	Radolfshausen (Samtgemeinde)
	Burg Plesse, dicker Turm, Ortsteil Eddigehausen	Bovenden
	Kapelle Ührde, Ortsteil Ührde	Osterode am Harz
	Kapelle Wittmarshof	Gleichen
	Königshütte Schänke	Bad Lauterberg im Harz
	Kurhaus, Café Blauer Salon	Bad Sachsa
	Mühlenscheune Ebergötzen	Radolfshausen (Samtgemeinde)
	Museum im Ritterhaus	Osterode am Harz
	ParadiesKiosk, Ortsteil Sieber	Herzberg am Harz
	Rathaus, Bad Sachsa	Bad Sachsa
	Schloss Gieboldehausen	Gieboldehausen
	<b>50 bis 100</b>	Amtsrichter
Bartholdi-Kirche, Ortsteil Bartolfelde		Bad Lauterberg im Harz
Café Amadeus		Bad Lauterberg im Harz
Domäne, Ortsteil Reinhausen		Gleichen
Dorfkirche in Lerbach, Ortsteil Lerbach		Osterode am Harz
Ev.-luth. St. Michaelis-Kirche, Ortsteil Löwenhagen		Dransfeld
Graf Isang, Seeburger See		Seeburg
Gut Sennickerode, Musiksaal		Gleichen
Historische Spinnerei, Ortsteil Klein Lengden		Gleichen
Hoftheater, Ortsteil Scharzfeld		Herzberg am Harz
Kirche, Ortsteil Deiderode		Friedland
Kirche, Ortsteil Niedergandern-Hottenrode		Friedland
Kloster Mariengarten		Rosdorf
Königshütte, Schänke		Bad Lauterberg im Harz
Kreisvolkshochschule, Filmsaal		Osterode am Harz
Kulturmühle, Ortsteil Windhausen		Bad Grund (Harz)
Maschinenhalle Eulenburg		Osterode am Harz
Pfarrkirche St. Martini, Ortsteil Jühnde		Dransfeld
Rittergut Rittmarshausen		Gleichen
Schachtrupp Villa		Osterode am Harz
St. Elisabethkirche, Ortsteil Nienhagen		Staufenberg
St. Martini-Kirche, Ortsteil Unterbillingshausen		Bovenden
St. Michaelis-Kirche, Ortsteil Lonau	Herzberg am Harz	
Stadtbibliothek	Osterode am Harz	
Villa Gyps innen	Osterode am Harz	
Wasserscheune, Ortsteil Erbsen	Adelebsen	

## Bilder für die Region · Landkreis Göttingen

<b>100 bis 150</b>	Burg Adelebsen	Adelebsen
	Ev.-luth. Kirche, Ortsteil Klein Schneen	Friedland
	Ev.-ref. Kirche in Sattenhausen	Gleichen
	Fannys Schnitzelhaus	Bad Sachsa
	Gustav-Adolf-Kirche	Gieboldehausen
	Hofcafé am Pfarrhaus	Gieboldehausen
	HöhlenErlebnisZentrum, Iberger Tropfsteinhöhle	Bad Grund (Harz)
	Jugendgästehaus	Osterode am Harz
	Kapelle Landgut Bodenhausen, Ortsteil Niedergandern	Friedland
	Katharinenkirche, Ortsteil Steina	Bad Sachsa
	Kirche in Waake	Radolfshausen (Samtgemeinde)
	Kirche St. Peter und Paul, Ortsteil Lutterberg	Staufenberg
	Kurhaus, Vortragssaal	Bad Lauterberg im Harz
	Lutherhaus, Bad Sachsa	Bad Sachsa
	Pfarrkirche, Ortsteil Krebeck	Gieboldehausen
	Rathaus	Osterode am Harz
	Scheune auf dem Gut, Sennickerode	Gleichen
	St. Aegidien-Kirche, Wulfen am Harz	Hattorf am Harz (Samtgemeinde)
	St. Antonius-Kapelle, Ortsteil Neuhoof	Bad Sachsa
	St. Benedictus-Kirche, Ortsteil Sieber	Herzberg am Harz
	St. Cyriaci Kirche, Ortsteil Dorste	Osterode am Harz
	St. Martin-Kirche, Ortsteil Osterhagen	Bad Lauterberg im Harz
	St. Nikolai-Kirche, Hörden am Harz	Hattorf am Harz (Samtgemeinde)
St. Petri-Kirche, Ortsteil Barbis	Bad Lauterberg im Harz	
St. Vitus-Kirche, Ortsteil Erbsen	Adelebsen	
Villa Gyps Garten	Osterode am Harz	
Wallfahrtskirche, Ortsteil Germershausen	Gieboldehausen	
Welfenschloss, Rittersaal	Herzberg am Harz	
<b>150 bis 200</b>	Ev.-luth. Kirche, Ortsteil Lödingsen	Adelebsen
	Gasthof „König von Hannover“, Ortsteil Landwehrhagen	Staufenberg
	Gasthof Ohnesorge, Ortsteil Schwiegershausen	Osterode am Harz
	Gut Besenhausen, Ortsteil Niedergandern	Friedland
	Gut Herbigshagen, Ortsteil Herbigshagen	Duderstadt
	Hotel Sauerbrey, Ortsteil Lerbach	Osterode am Harz
	Industriedenkmal Eulenburg (Open Air)	Osterode am Harz
	Kath. St. Franziskus-Kirche	Bovenden
	Kirche St. Maria und Martini	Walkenried
	Klosterkirche St. Christopherus, Ortsteil Reinhausen	Gleichen
	Kreuzkirche	Osterode am Harz
	Michaeliskirche, Ortsteil Schwiegershausen	Osterode am Harz
	Open Air, Ortsteil Wollbrandshausen	Gieboldehausen
	St. Antonius-Kirche	Bad Grund (Harz)
	St. Georg-Kirche, Ortsteil Eisdorf	Bad Grund (Harz)

## Bilder für die Region · Landkreis Göttingen

	St. Johannis-Kirche, Ortsteil Windhausen	Bad Grund (Harz)
	St. Martin-Kirche, Ortsteil Badenhausen	Bad Grund (Harz)
	St. Martin-Kirche, Ortsteil Nienstedt-Förste	Osterode am Harz
	St. Martin-Kirche, Ortsteil Sieboldshausen	Rosdorf
	St. Martini-Kirche, Ortsteil Güntersen	Adelebsen
	St. Martini-Kirche, Ortsteil Lenglern	Bovenden
	St. Michaelis-Kirche, Ortsteil Diemarden	Gleichen
	St. Pankratius-Kirche, Ortsteil Barterode	Adelebsen
	St. Pankratius-Kirche	Hattorf am Harz (Samtgemeinde)
	St. Simon und Judas-Kirche, Ortsteil Lasfelde	Osterode am Harz
	Ursulinenkloster	Duderstadt
	Zum Schwarzen Bären, Ortsteil Förste	Osterode am Harz
<b>200 bis 250</b>	Christuskirche	Herzberg am Harz
	Kreisvolkshochschule, Forum	Osterode am Harz
	Martin-Lutherhaus	Herzberg am Harz
	Open Air beim Europäisches Brotmuseum, Ebergötzen	Radolfshausen (Samtgemeinde)
	Open Air, Rittergut von Wangenheim, Waake	Radolfshausen (Samtgemeinde)
	St. Marienkirche	Osterode am Harz
	St. Martini-Kirche	Adelebsen
	St. Norbert-Kirche	Friedland
	St. Thomas-Kirche, Ortsteil Scharzfeld	Herzberg am Harz
	Staufenberg, Ortsteil Sichelstein, Burgruine	Staufenberg
<b>250 bis 300</b>	Atrium, Veranstaltungszentrum	Bad Grund (Harz)
	Freiheimer Hof	Osterode am Harz
	Grenzdurchgangslager, Mensa	Friedland
	Kath. Pfarrkirche Kosmas und Damian, Ortsteil Bilshausen	Gieboldehausen
	Kloster Bursfelde, Ortsteil Bursfelde	Hann. Münden
	Kloster Walkenried, Kreuzgang	Walkenried
	Königshütte Gießerei und Open Air	Bad Lauterberg im Harz
	Kurhaus, Kursaal, Bestuhlung mit Tischen und Stühlen	Bad Sachsa
	Kurhaus, Kursaal	Bad Lauterberg im Harz
	Open Air Burghof Plesse, Ortsteil Eddigerode	Bovenden
	Rathaus Duderstadt, Rathaussaal	Duderstadt
	St. Benno-Kirche	Bad Lauterberg im Harz
	St. Petri-Kirche Landolfshausen	Radolfshausen (Samtgemeinde)
	St. Petrus-Kirche, Ortsteil Landwehrhagen	Staufenberg

## Bilder für die Region · Landkreis Göttingen

<b>300 bis 400</b>	Johannes-Servatius-Kirche, Ortsteil Pöhlde	Herzberg am Harz
	Kirche St. Blasius	Hann. Münden
	Kurhaus, Kursaal, Reihenbestuhlung	Bad Sachsa
	Nikolaikirche	Bad Sachsa
	Schloss, Außenanlagen	Gieboldehausen
	Servatiusskirche	Duderstadt
	St. Aegidien Marktkirche	Osterode am Harz
	St. Johanniskirche	Rosdorf
	St. Laurentius Kirche	Gieboldehausen
	St. Markus-Kirche, Ortsteil Scheden	Dransfeld
	St. Martini-Kirche, Bovenden	Bovenden
	St. Martini-Kirche	Dransfeld
	Wartbergschule	Osterode am Harz
<b>mehr als 400</b>	Basilika St. Cyriakus	Duderstadt
	Ernst-Moritz-Arndt-Gymnasium	Herzberg am Harz
	Open Air Badeanstalt, Seeburger See	Seeburg
	Park der LNS Open Air	Duderstadt
	St. Andreaskirche	Bad Lauterberg im Harz
	St. Jakobi Schlosskirche	Osterode am Harz
	St. Nicolai-Kirche	Herzberg am Harz
	Stadthalle	Osterode am Harz
	Waldbühne Bremke, Ortsteil Bremke	Gleichen



## Besucherzahlen nach Veranstaltungsort

Veranstaltungsort	Flecken, Gemeinde, Stadt	Besucher
<b>A</b>		
Alte Wassermühle	Friedland	Bis 50
Amtsrichter	Gieboldehausen	Bis 50
Amtsrichter	Gieboldehausen	50 bis 100
Atrium, Veranstaltungszentrum	Bad Grund (Harz)	250 bis 300
Ausstellungsraum Europäisches Brotmuseum, Ebergötzen	Radolfshausen (Samtgemeinde)	Bis 50
<b>B</b>		
Bartholdi-Kirche, Ortsteil Bartolfelde	Bad Lauterberg im Harz	50 bis 100
Basilika St. Cyriakus	Duderstadt	mehr als 400
Burg Plesse, dicker Turm, Ortsteil Eddigehausen	Bovenden	Bis 50
Burg Adelebsen	Adelebsen	100 bis 150
<b>C</b>		
Café Amadeus	Bad Lauterberg im Harz	50 bis 100
Christuskirche	Herzberg am Harz	200 bis 250
<b>D</b>		
Domäne, Ortsteil Reinhausen	Gleichen	50 bis 100
Dorfkirche in Lerbach, Ortsteil Lerbach	Osterode am Harz	50 bis 100
<b>E</b>		
Ernst-Moritz-Arndt-Gymnasium	Herzberg am Harz	mehr als 400
Ev.-luth. Kirche, Ortsteil Lödingsen	Adelebsen	150 bis 200
Ev.-luth. Kirche, Ortsteil Klein Schneen	Dransfeld	100 bis 150
Ev.-luth. St. Michaelis-Kirche, Ortsteil Löwenhagen	Dransfeld	50 bis 100
Ev.-ref. Kirche in Sattenhausen	Gleichen	100 bis 150
<b>F</b>		
Fannys Schnitzelhaus	Bad Sachsa	100 bis 150
Freiheiten Hof	Osterode am Harz	250 bis 300
<b>G</b>		
Gasthof „König von Hannover“, Ortsteil Landwehrhagen	Staufenberg	150 bis 200
Gasthof Ohnesorge, Ortsteil Schwiegershausen	Osterode am Harz	150 bis 200
Graf Isang, Seeburger See	Seeburg	50 bis 100
Grenzdurchgangslager, Mensa	Friedland	250 bis 300
Gustav-Adolf-Kirche	Gieboldehausen	100 bis 150
Gut Besenhausen, Ortsteil Niedergandern	Friedland	150 bis 200
Gut Herbigshagen, Ortsteil Herbigshagen	Duderstadt	150 bis 200
Gut Sennickerode, Musiksaal	Gleichen	50 bis 100
<b>H</b>		
Historische Spinnerei, Ortsteil Klein Lengden	Gleichen	50 bis 100
Hofcafé am Pfarrhaus	Gieboldehausen	100 bis 150
Hoftheater, Ortsteil Scharzfeld	Herzberg am Harz	50 bis 100
HöhlenErlebnisZentrum, Iberger Tropfsteinhöhle	Bad Grund (Harz)	100 bis 150
Hotel Sauerbrey, Ortsteil Lerbach	Osterode am Harz	150 bis 200

## Bilder für die Region · Landkreis Göttingen

<b>I</b>		
Industriedenkmal Eulenburg (Open Air)	Osterode am Harz	150 bis 200
<b>J</b>		
Johannes-Servatius-Kirche, Ortsteil Pöhlde	Herzberg am Harz	300 bis 400
Jugendgästehaus	Osterode am Harz	100 bis 150
<b>K</b>		
Kapelle Landgut Bodenhausen, Ortsteil Niedergandern	Friedland	100 bis 150
Kapelle Ührde, Ortsteil Ührde	Osterode am Harz	Bis 50
Kapelle Wittmarshof	Gleichen	Bis 50
Kath. Pfarrkirche Kosmas und Damian, Ortsteil Bilshausen	Gieboldehausen	250 bis 300
Kath. St. Franziskus-Kirche	Bovenden	150 bis 200
Katharinenkirche, Ortsteil Steina	Bad Sachsa	100 bis 150
Kirche in Waake	Radolfshausen (Samtgemeinde)	100 bis 150
Kirche St. Blasius	Hann. Münden	300 bis 400
Kirche St. Maria und Martini	Walkenried	150 bis 200
Kirche St. Peter und Paul, Ortsteil Lutterberg	Staufenberg	100 bis 150
Kirche, Ortsteil Deiderode	Friedland	50 bis 100
Kirche, Ortsteil Niedergandern-Hottenrode	Friedland	50 bis 100
Kloster Bursfelde, Ortsteil Bursfelde	Hann. Münden	250 bis 300
Kloster Mariengarten	Rosdorf	50 bis 100
Kloster Walkenried, Kreuzgang	Walkenried	250 bis 300
Klosterkirche St. Christopherus, Ortsteil Reinhausen	Gleichen	150 bis 200
Königshütte Gießerei und Open Air	Bad Lauterberg im Harz	250 bis 300
Königshütte Schänke	Bad Lauterberg im Harz	Bis 50
Königshütte, Schänke	Bad Lauterberg im Harz	50 bis 100
Kreisvolkshochschule, Filmsaal	Osterode am Harz	50 bis 100
Kreisvolkshochschule, Forum	Osterode am Harz	200 bis 250
Kreuzkirche	Osterode am Harz	150 bis 200
Kulturmühle, Ortsteil Windhausen	Bad Grund (Harz)	50 bis 100
Kurhaus, Café Blauer Salon	Bad Sachsa	Bis 50
Kurhaus, Kursaal, Bestuhlung mit Tischen und Stühlen	Bad Sachsa	250 bis 300
Kurhaus, Kursaal, Reihenbestuhlung	Bad Sachsa	300 bis 400
Kurhaus, Vortragssaal	Bad Lauterberg im Harz	100 bis 150
Kurhaus, Kursaal	Bad Lauterberg im Harz	250 bis 300
<b>L</b>		
Lutherhaus	Bad Sachsa	100 bis 150
<b>M</b>		
Martin-Lutherhaus	Herzberg am Harz	200 bis 250
Maschinenhalle Eulenburg	Osterode am Harz	50 bis 100
Michaelis Kirche, Ortsteil Schwiegershausen	Osterode am Harz	150 bis 200
Mühlenscheune Ebergötzen	Radolfshausen (Samtgemeinde)	Bis 50
Museum im Ritterhaus	Osterode am Harz	Bis 50
<b>N</b>		
Nikolaikirche	Bad Sachsa	300 bis 400

## Bilder für die Region · Landkreis Göttingen

<b>O</b>		
Open Air Badeanstalt, Seeburger See	Seeburg	<b>mehr als 400</b>
Open Air beim Europäisches Brotmuseum, Ebergötzen	Radolfshausen (Samtgemeinde)	<b>200 bis 250</b>
Open Air Burghof Plesse, Ortsteil Eddigerode	Bovenden	<b>250 bis 300</b>
Open Air, Ortsteil Wollbrandshausen	Gieboldehausen	<b>150 bis 200</b>
Open Air, Rittergut von Wangenheim, Waake	Radolfshausen (Samtgemeinde)	<b>200 bis 250</b>
<b>P</b>		
ParadiesKiosk, Ortsteil Sieber	Herzberg am Harz	<b>Bis 50</b>
Park der LNS Open Air	Duderstadt	<b>mehr als 400</b>
Pfarrkirche St. Martini, Ortsteil Jühnde	Dransfeld	<b>50 bis 100</b>
Pfarrkirche, Ortsteil Krebeck	Gieboldehausen	<b>100 bis 150</b>
<b>R</b>		
Rathaus, Bad Sachsa	Bad Sachsa	<b>Bis 50</b>
Rathaus	Osterode am Harz	<b>100 bis 150</b>
Rathaus Duderstadt, Rathaussaal	Duderstadt	<b>250 bis 300</b>
Rittergut Rittmarshausen	Gleichen	<b>50 bis 100</b>
<b>S</b>		
Schachtrupp Villa	Osterode am Harz	<b>50 bis 100</b>
Scheune auf dem Gut, Sennickerode	Gleichen	<b>100 bis 150</b>
Schloss Gieboldehausen, Außenanlagen	Gieboldehausen	<b>300 bis 400</b>
Schloss Gieboldehausen	Gieboldehausen	<b>Bis 50</b>
Servatiuskirche	Duderstadt	<b>300 bis 400</b>
St. Aegidien Marktkirche	Osterode am Harz	<b>300 bis 400</b>
St. Aegidien-Kirche, Wulften am Harz	Hattorf am Harz (Samtgemeinde)	<b>100 bis 150</b>
St. Andreaskirche	Bad Lauterberg im Harz	<b>mehr als 400</b>
St. Antonius-Kapelle, Ortsteil Neuhof	Bad Sachsa	<b>100 bis 150</b>
St. Antonius-Kirche	Bad Grund (Harz)	<b>150 bis 200</b>
St. Benedictus-Kirche, Ortsteil Sieber	Herzberg am Harz	<b>100 bis 150</b>
St. Benno-Kirche	Bad Lauterberg im Harz	<b>250 bis 300</b>
St. Cyriaci Kirche, Ortsteil Dorste	Osterode am Harz	<b>100 bis 150</b>
St. Elisabethkirche, Ortsteil Nienhagen	Staufenberg	<b>50 bis 100</b>
St. Georg-Kirche, Ortsteil Eisdorf	Bad Grund (Harz)	<b>150 bis 200</b>
St. Jakobi Schlosskirche	Osterode am Harz	<b>mehr als 400</b>
St. Johanniskirche, Ortsteil Windhausen	Bad Grund (Harz)	<b>150 bis 200</b>
St. Johanniskirche	Rosdorf	<b>300 bis 400</b>
St. Laurentius Kirche	Gieboldehausen	<b>300 bis 400</b>
St. Marienkirche	Osterode am Harz	<b>200 bis 250</b>
St. Markus-Kirche, Ortsteil Scheden	Dransfeld	<b>300 bis 400</b>
St. Martin-Kirche, Ortsteil Osterhagen	Bad Lauterberg im Harz	<b>100 bis 150</b>
St. Martin-Kirche, Ortsteil Badenhausen	Bad Grund (Harz)	<b>150 bis 200</b>
St. Martin-Kirche, Ortsteil Nienstedt-Förste	Osterode am Harz	<b>150 bis 200</b>
St. Martin-Kirche, Ortsteil Sieboldshausen	Rosdorf	<b>150 bis 200</b>
St. Martini-Kirche	Adelebsen	<b>200 bis 250</b>
St. Martini-Kirche, Ortsteil Güntersen	Adelebsen	<b>150 bis 200</b>

## Bilder für die Region · Landkreis Göttingen

St. Martini-Kirche, Bovenden	Bovenden	<b>300 bis 400</b>
St. Martini-Kirche, Ortsteil Lenglern	Bovenden	<b>150 bis 200</b>
St. Martini-Kirche	Dransfeld	<b>300 bis 400</b>
St. Martini-Kirche, Ortsteil Unterbillingshausen	Bovenden	<b>50 bis 100</b>
St. Michaelis-Kirche, Ortsteil Diemarden	Gleichen	<b>150 bis 200</b>
St. Michaelis-Kirche, Ortsteil Lonau	Herzberg am Harz	<b>50 bis 100</b>
St. Nicolai-Kirche	Herzberg am Harz	<b>mehr als 400</b>
St. Nikolai-Kirche, Hörden am Harz	Hattorf am Harz (Samtgemeinde)	<b>100 bis 150</b>
St. Norbert-Kirche	Friedland	<b>200 bis 250</b>
St. Pankratius-Kirche, Ortsteil Barterode	Adelebsen	<b>150 bis 200</b>
St. Pankratius-Kirche	Hattorf am Harz (Samtgemeinde)	<b>150 bis 200</b>
St. Petri-Kirche Landolfshausen	Radolfshausen (Samtgemeinde)	<b>250 bis 300</b>
St. Petri-Kirche, Ortsteil Barbis	Bad Lauterberg im Harz	<b>100 bis 150</b>
St. Petrus-Kirche, Ortsteil Landwehrhagen	Staufenberg	<b>250 bis 300</b>
St. Simon und Judas-Kirche, Ortsteil Lasfelde	Osterode am Harz	<b>150 bis 200</b>
St. Thomas-Kirche, Ortsteil Scharzfeld	Herzberg am Harz	<b>200 bis 250</b>
St. Vitus-Kirche, Ortsteil Erbsen	Adelebsen	<b>100 bis 150</b>
Stadtbibliothek	Osterode am Harz	<b>50 bis 100</b>
Stadthalle Osterode am Harz	Osterode am Harz	<b>mehr als 400</b>
Staufenberg, Ortsteil Sichelstein, Burgruine	Staufenberg	<b>200 bis 250</b>
<b>U</b>		
Ursulinenkloster	Duderstadt	<b>150 bis 200</b>
<b>V</b>		
Villa Gyps Garten	Osterode am Harz	<b>100 bis 150</b>
Villa Gyps innen	Osterode am Harz	<b>50 bis 100</b>
<b>W</b>		
Waldbühne Bremke, Ortsteil Bremke	Gleichen	<b>mehr als 400</b>
Wallfahrtskirche, Ortsteil Germershausen	Gieboldehausen	<b>100 bis 150</b>
Wartbergschule	Osterode am Harz	<b>300 bis 400</b>
Wasserscheune, Ortsteil Erbsen	Adelebsen	<b>50 bis 100</b>
Welfenschloss, Rittersaal	Herzberg am Harz	<b>100 bis 150</b>
<b>Z</b>		
Zum Schwarzen Bären, Ortsteil Förste	Osterode am Harz	<b>150 bis 200</b>

## Besucherzahlen nach Flecken, Gemeinde, Stadt

<b>Ort</b>	<b>Veranstaltungsort</b>	<b>Besucher</b>
Adelebsen	Burg Adelebsen	100 bis 150
Adelebsen	Ev.-luth. Kirche, Ortsteil Lödingsen	150 bis 200
Adelebsen	St. Martini-Kirche	200 bis 250
Adelebsen	St. Martini-Kirche, Ortsteil Güntersen	150 bis 200
Adelebsen	St. Pankratius-Kirche, Ortsteil Barterode	150 bis 200
Adelebsen	St. Vitus-Kirche, Ortsteil Erbsen	100 bis 150
Adelebsen	Wasserscheune, Ortsteil Erbsen	50 bis 100
Bad Grund (Harz)	Atrium, Veranstaltungszentrum	250 bis 300
Bad Grund (Harz)	HöhlenErlebnisZentrum, Iberger Tropfsteinhöhle	100 bis 150
Bad Grund (Harz)	Kulturmühle, Ortsteil Windhausen	50 bis 100
Bad Grund (Harz)	St. Antonius-Kirche	150 bis 200
Bad Grund (Harz)	St. Georg-Kirche, Ortsteil Eisdorf	150 bis 200
Bad Grund (Harz)	St. Johannis-Kirche, Ortsteil Windhausen	150 bis 200
Bad Grund (Harz)	St. Martin-Kirche, Ortsteil Badenhausen	150 bis 200
Bad Lauterberg im Harz	Bartholdi-Kirche, Ortsteil Bartolfelde	50 bis 100
Bad Lauterberg im Harz	Café Amadeus	50 bis 100
Bad Lauterberg im Harz	Königshütte Gießerei und Open Air	250 bis 300
Bad Lauterberg im Harz	Königshütte Schänke	Bis 50
Bad Lauterberg im Harz	Königshütte, Schänke	50 bis 100
Bad Lauterberg im Harz	Kurhaus, Vortragssaal	100 bis 150
Bad Lauterberg im Harz	Kurhaus, Kursaal	250 bis 300
Bad Lauterberg im Harz	St. Andreaskirche	mehr als 400
Bad Lauterberg im Harz	St. Benno-Kirche	250 bis 300
Bad Lauterberg im Harz	St. Martin-Kirche, Ortsteil Osterhagen	100 bis 150
Bad Lauterberg im Harz	St. Petri-Kirche, Ortsteil Barbis	100 bis 150
Bad Sachsa	Fannys Schnitzelhaus	100 bis 150
Bad Sachsa	Katharinenkirche, Ortsteil Steina	100 bis 150
Bad Sachsa	Kurhaus, Café Blauer Salon	Bis 50
Bad Sachsa	Kurhaus, Kursaal, Bestuhlung mit Tischen und Stühlen	250 bis 300
Bad Sachsa	Kurhaus, Kursaal, Reihenbestuhlung	300 bis 400
Bad Sachsa	Lutherhaus	100 bis 150
Bad Sachsa	Nikolaikirche	300 bis 400
Bad Sachsa	Rathaus, Bad Sachsa	Bis 50
Bad Sachsa	St. Antonius-Kapelle, Ortsteil Neuhof	100 bis 150

## Bilder für die Region · Landkreis Göttingen

Bovenden	Burg Plesse, dicker Turm, Ortsteil Eddigehausen	<b>Bis 50</b>
Bovenden	Kath. St. Franziskus-Kirche	<b>150 bis 200</b>
Bovenden	Open Air Burghof Plesse, Ortsteil Eddigerode	<b>250 bis 300</b>
Bovenden	St. Martini-Kirche	<b>300 bis 400</b>
Bovenden	St. Martini-Kirche, Ortsteil Lenglern	<b>150 bis 200</b>
Bovenden	St. Martini-Kirche, Ortsteil Unterbillingshausen	<b>50 bis 100</b>
Dransfeld	Ev.-luth. Kirche, Ortsteil Klein Schneen	<b>100 bis 150</b>
Dransfeld	Ev.-luth. St. Michaelis-Kirche, Ortsteil Löwenhagen	<b>50 bis 100</b>
Dransfeld	Pfarrkirche St. Martini, Ortsteil Jühnde	<b>50 bis 100</b>
Dransfeld	St. Markus-Kirche, Ortsteil Scheden	<b>300 bis 400</b>
Dransfeld	St. Martini-Kirche	<b>300 bis 400</b>
Duderstadt	Basilika St. Cyriakus	<b>mehr als 400</b>
Duderstadt	Gut Herbigshagen, Ortsteil Herbigshagen	<b>150 bis 200</b>
Duderstadt	Park der LNS Open Air	<b>mehr als 400</b>
Duderstadt	Rathaus Duderstadt, Rathaussaal	<b>250 bis 300</b>
Duderstadt	Servatiuskirche	<b>300 bis 400</b>
Duderstadt	Ursulinenkloster	<b>150 bis 200</b>
Friedland	Alte Wassermühle	<b>Bis 50</b>
Friedland	Grenzdurchgangslager, Mensa	<b>250 bis 300</b>
Friedland	Gut Besenhausen, Ortsteil Niedergandern	<b>150 bis 200</b>
Friedland	Kapelle Landgut Bodenhausen, Ortsteil Niedergandern	<b>100 bis 150</b>
Friedland	Kirche, Ortsteil Deiderode	<b>50 bis 100</b>
Friedland	Kirche, Ortsteil Niedergandern-Hottenrode	<b>50 bis 100</b>
Friedland	St. Norbert-Kirche	<b>200 bis 250</b>
Gieboldehausen	Amtsrichter	<b>Bis 50</b>
Gieboldehausen	Amtsrichter	<b>50 bis 100</b>
Gieboldehausen	Gustav-Adolf-Kirche	<b>100 bis 150</b>
Gieboldehausen	Hofcafé am Pfarrhaus	<b>100 bis 150</b>
Gieboldehausen	Kath. Pfarrkirche Kosmas und Damian, Ortsteil Bilshausen	<b>250 bis 300</b>
Gieboldehausen	Open Air, Ortsteil Wollbrandshausen	<b>150 bis 200</b>
Gieboldehausen	Pfarrkirche, Ortsteil Krebeck	<b>100 bis 150</b>
Gieboldehausen	Schloss Gieboldehausen, Außenanlagen	<b>300 bis 400</b>
Gieboldehausen	Schloss Gieboldehausen	<b>Bis 50</b>
Gieboldehausen	St. Laurentius Kirche	<b>300 bis 400</b>
Gieboldehausen	Wallfahrtskirche, Ortsteil Germershausen	<b>100 bis 150</b>
Gleichen	Domäne, Ortsteil Reinhausen	<b>50 bis 100</b>
Gleichen	Ev.-ref. Kirche in Sattenhausen	<b>100 bis 150</b>
Gleichen	Gut Sennickerode, Musiksaal	<b>50 bis 100</b>
Gleichen	Historische Spinnerei, Ortsteil Klein Lengden	<b>50 bis 100</b>

## Bilder für die Region · Landkreis Göttingen

Gleichen	Kapelle Wittmarshof	<b>Bis 50</b>
Gleichen	Klosterkirche St. Christopherus, Ortsteil Reinhausen	<b>150 bis 200</b>
Gleichen	Rittergut Rittmarshausen	<b>50 bis 100</b>
Gleichen	Scheune auf dem Gut, Sennickerode	<b>100 bis 150</b>
Gleichen	St. Michaelis-Kirche, Ortsteil Diemarden	<b>150 bis 200</b>
Gleichen	Waldbühne Bremke, Ortsteil Bremke	<b>mehr als 400</b>
Hann. Münden	Kirche St. Blasius	<b>300 bis 400</b>
Hann. Münden	Kloster Bursfelde, Ortsteil Bursfelde	<b>250 bis 300</b>
Hattorf am Harz (Samtgemeinde)	St. Aegidien-Kirche, Wulften am Harz	<b>100 bis 150</b>
Hattorf am Harz (Samtgemeinde)	St. Nikolai-Kirche, Hörden am Harz	<b>100 bis 150</b>
Hattorf am Harz (Samtgemeinde)	St. Pankratius-Kirche	<b>150 bis 200</b>
Herzberg am Harz	Christuskirche	<b>200 bis 250</b>
Herzberg am Harz	Ernst-Moritz-Arndt-Gymnasium	<b>mehr als 400</b>
Herzberg am Harz	Hoftheater, Ortsteil Scharzfeld	<b>50 bis 100</b>
Herzberg am Harz	Johannes-Servatius-Kirche, Ortsteil Pöhldede	<b>300 bis 400</b>
Herzberg am Harz	Martin-Lutherhaus	<b>200 bis 250</b>
Herzberg am Harz	ParadiesKiosk, Ortsteil Sieber	<b>Bis 50</b>
Herzberg am Harz	St. Benedictus-Kirche, Ortsteil Sieber	<b>100 bis 150</b>
Herzberg am Harz	St. Michaelis-Kirche, Ortsteil Lonau	<b>50 bis 100</b>
Herzberg am Harz	St. Nicolai-Kirche	<b>mehr als 400</b>
Herzberg am Harz	St. Thomas-Kirche, Ortsteil Scharzfeld	<b>200 bis 250</b>
Herzberg am Harz	Welfenschloss, Rittersaal	<b>100 bis 150</b>
Osterode am Harz	Dorfkirche in Lerbach, Ortsteil Lerbach	<b>50 bis 100</b>
Osterode am Harz	Freiheimer Hof	<b>250 bis 300</b>
Osterode am Harz	Gasthof Ohnesorge, Ortsteil Schwiegershausen	<b>150 bis 200</b>
Osterode am Harz	Hotel Sauerbrey, Ortsteil Lerbach	<b>150 bis 200</b>
Osterode am Harz	Industriedenkmal Eulenburg (Open Air)	<b>150 bis 200</b>
Osterode am Harz	Jugendgästehaus	<b>100 bis 150</b>
Osterode am Harz	Kapelle Uhrde, Ortsteil Uhrde	<b>Bis 50</b>
Osterode am Harz	Kreisvolkshochschule, Filmsaal	<b>50 bis 100</b>
Osterode am Harz	Kreisvolkshochschule, Forum	<b>200 bis 250</b>
Osterode am Harz	Kreuzkirche	<b>150 bis 200</b>
Osterode am Harz	Maschinenhalle Eulenburg	<b>50 bis 100</b>
Osterode am Harz	Michaeliskirche, Ortsteil Schwiegershausen	<b>150 bis 200</b>
Osterode am Harz	Museum im Ritterhaus	<b>Bis 50</b>
Osterode am Harz	Rathaus	<b>100 bis 150</b>
Osterode am Harz	Schachtrupp Villa	<b>50 bis 100</b>
Osterode am Harz	St. Aegidien Marktkirche	<b>300 bis 400</b>
Osterode am Harz	St. Cyriaci Kirche, Ortsteil Dorste	<b>100 bis 150</b>
Osterode am Harz	St. Jakobi Schlosskirche	<b>mehr als 400</b>

## Bilder für die Region · Landkreis Göttingen

Osterode am Harz	St. Marienkirche	<b>200 bis 250</b>
Osterode am Harz	St. Martin-Kirche, Ortsteil Nienstedt-Förste	<b>150 bis 200</b>
Osterode am Harz	St. Simon und Judas-Kirche, Ortsteil Lasfelde	<b>150 bis 200</b>
Osterode am Harz	Stadtbibliothek	<b>50 bis 100</b>
Osterode am Harz	Stadthalle	<b>mehr als 400</b>
Osterode am Harz	Villa Gyps Garten	<b>100 bis 150</b>
Osterode am Harz	Villa Gyps innen	<b>50 bis 100</b>
Osterode am Harz	Wartbergschule	<b>300 bis 400</b>
Osterode am Harz	Zum Schwarzen Bären, Ortsteil Förste	<b>150 bis 200</b>
Radolfshausen (Samtgemeinde)	Ausstellungsraum Europäisches Brotmuseum, Ebergötzen	<b>Bis 50</b>
Radolfshausen (Samtgemeinde)	Kirche in Waake	<b>100 bis 150</b>
Radolfshausen (Samtgemeinde)	Mühlenscheune Ebergötzen	<b>Bis 50</b>
Radolfshausen (Samtgemeinde)	Open Air beim Europäisches Brotmuseum, Ebergötzen	<b>200 bis 250</b>
Radolfshausen (Samtgemeinde)	Open Air, Rittergut von Wangenheim, Waake	<b>200 bis 250</b>
Radolfshausen (Samtgemeinde)	St. Petri-Kirche, Landolfshausen	<b>250 bis 300</b>
Rosdorf	Kloster Mariengarten	<b>50 bis 100</b>
Rosdorf	St. Johanniskirche	<b>300 bis 400</b>
Rosdorf	St. Martin-Kirche, Ortsteil Sieboldshausen	<b>150 bis 200</b>
Staufenberg	Gasthof „König von Hannover“, Ortsteil Landwehrhagen	<b>150 bis 200</b>
Staufenberg	Kirche St. Peter und Paul, Ortsteil Lutterberg	<b>100 bis 150</b>
Staufenberg	St. Elisabethkirche, Ortsteil Nienhagen	<b>50 bis 100</b>
Staufenberg	St. Petrus-Kirche, Ortsteil Landwehrhagen	<b>250 bis 300</b>
Staufenberg	Staufenberg Burgruine, Ortsteil Sichelstein	<b>200 bis 250</b>
Walkenried	Kirche St. Maria und Martini	<b>150 bis 200</b>
Walkenried	Kloster Walkenried, Kreuzgang	<b>250 bis 300</b>



## Veranstalter und Kulturschaffende vor Ort

### Adelebsen (Flecken)

BM Holger Frase	Burgstraße 2, 37139 Adelebsen 05506 89713
Adelebser Burgschauspieler	Burckhardstraße 13, 37139 Adelebsen Christina Koch
Gitarrenchor Adelebsen	Untere Straße 23, 37239 Adelebsen, Petra Wedemeyer, 05506 7385

### Gemeinde Bad Grund (Harz)

Tourist-Information	Gesundheitszentrum Bad Grund (Harz) Schurfbergstraße 2, 37539 Bad Grund (Harz) 05327 7007-10 <a href="mailto:info@bad-grund.de">info@bad-grund.de</a>
Gemeinde Bad Grund (Harz)	Rathaus Windhausen An der Mühlenwiese 1, 37539 Bad Grund (Harz) Bürgermeister Harald Dietzmann , 05327 580
Atrium Veranstaltungszentrum	Clausthaler Straße 32, 37539 Bad Grund (Harz) Verwaltung: Schurfbergstraße 2 Ansprechpartner: Touristinfo im Gesundheitszentrum 05327 7007-10 <a href="mailto:info@bad-grund.de">info@bad-grund.de</a>
Förderverein des Bergbau- und Heimatmuseum Bad Grund	Knesebeck 1,, 37539 Bad Grund (Harz) Herr Sturm, 05327 2858

### Bad Lauterberg im Harz

Touristinfo Bad Lauterberg im Harz	Ritscherstraße 4, 37431 Bad Lauterberg im Harz 05524 853190, Herr Hartmann 05524 853180 <a href="mailto:info@badlauterberg.de">info@badlauterberg.de</a>
Kulturkreis Bad Lauterberg e.V.	Am Paradies 16, 37431 Bad Lauterberg im Harz Frau Cornelia Bär, 05524 999455, Mobil 0170 8849692 <a href="mailto:vorstand@kulturkreis-badlauterberg.de">vorstand@kulturkreis-badlauterberg.de</a>
Förderkreis Königshütte e.V.	Herr Hans-Heinrich Hillegeist 0551 7700683, <a href="mailto:fk@koenigshuette.com">fk@koenigshuette.com</a>

## Bad Sachsa

Kulturforum Bad Sachsa e.V.

Klettenberger Straße 6, 37441 Bad Sachsa  
Helene Hofmann, 05523 7341

Stadt Bad Sachsa

05523 3003-0, [rathaus@bad-sachsa.de](mailto:rathaus@bad-sachsa.de)

Tourist-Information Bad Sachsa

Am Kurpark 6, 37441 Bad Sachsa  
05523 47499 0, Fax: 05523 47499 99  
[info@bad-sachsa-urlaub.de](mailto:info@bad-sachsa-urlaub.de)

## Bovenden (Flecken)

Bürgermeister

Thomas Brandes, 0551 8201-138

Kulturfreunde Bovenden e.V.

Am Kreuzesteine 5, 37120 Bovenden  
Thomas Minzloff, 0551 82220 und 0551 838000  
[thomas@minzloff.de](mailto:thomas@minzloff.de)

Freunde der Burg Plesse e.V.

Rathausplatz 1, 37120 Bovenden  
1. Vors. Dr. Thorsten Heine, 0551 29179341

Autorenkreis Plesse

Göhrener Straße 12, 10437 Berlin  
Vors. Harald Gröhler, 030 44041203, [hgroeher@gmx.de](mailto:hgroeher@gmx.de)  
Plesse-Lesungen jährlich am 3.Samstag im September

## Dransfeld

Samtgemeindebürgermeister

Herr Eilers, 05502 302-13, [eilers@dransfeld.de](mailto:eilers@dransfeld.de)  
Vorzimmer Frau Reichardt, 05502 302-13  
[reichardt@dransfeld.de](mailto:reichardt@dransfeld.de)

Dransfelder Kulturlandschaft Drakula e.V.

Hakenbreite 24, 37127 Dransfeld  
1. Vorsitzender Klaus Wiskow  
2. Vorsitzender Herr Ramswig  
dieser leitet ebenfalls die Dransfelder  
Musikschule ton-art Dransfeld e.V.

## Duderstadt

Theater- und Konzertvereinigung e.V.

Gästeinformation im Rathaus  
Marktstraße 66, 37115 Duderstadt  
vertr. durch Frau Holste-Hoffmann, 05527 841113

## Friedland

Bürgermeister

Andreas Friedrichs, 05504 8020

Kulturring der Gemeinde Friedland

Fahrt 4, 37133 Friedland  
Vors. Gudrun Bartels auch Märchenland e.V.  
05509 1821 oder 0151 18384378

Stimmgabel Groß Schneen, Gesangsverein

In der Straut 3b, 37079 Göttingen OT Hetjershausen  
1. Vors. Henry Wörmke, 0551 97443

## Gieboldehausen

SGBM

Stefen Ahrenhold, 05528 2020

Vokalensemble „Vox Virorum“

A Capella Gesang aus Rhumspringe  
Leitung Christopher Wagner, 05529 2189818

Heimat- und Verkehrsverein

Paterhofstraße 38, 37434 Gieboldehausen  
Michael Ohm, 055281099  
[michael.ohm@hvv-gieboldehausen.de](mailto:michael.ohm@hvv-gieboldehausen.de)

Kulturkreis Schloss Gieboldehausen

Postwinkel 4, 37434 Gieboldehausen  
Ulrich Haase, 05528 999489

## Gleichen

Bürgermeister

Herr Kuhlmann, Rathaus, Waldstraße 7, 37130 Gleichen  
Ansprechpartnerin Frau Jäger, 05592 501-24

HURKUT Gleichen e.V.

Waldstraße 16, 37130 Gleichen-Reinhausen  
Frau Ursel Köwing, 05592 734

Historische Spinnerei, e.V.

Steinsmühle 8, 37130 Gleichen  
Vorsitzender Herr Jürgen Haese, 05508 97500  
[mail@historische-spinnerei.de](mailto:mail@historische-spinnerei.de)

Waldbühne Brehmke

Haspel 16, 37130 Gleichen-Bremke  
Herr Horst Fädrieh, 05592 800

Kirchenchor Diemarden

Göttinger Straße 9, 37130 Gleichen-Diemarden  
0551 795298

Hann. Münden

Mündener Kulturring,

Grillparzerweg 9, 34346 Hann.Münden  
1. Vors. Brunhilde Ulbricht, 05541 71454  
[ulbricht@muendener-kulturring.de](mailto:ulbricht@muendener-kulturring.de)

Pfarramt Gimte

Pastor Matthias Luskow, 05541 9540414  
Sekretärin, 05541 4605

## Hattorf am Harz (Samtgemeinde)

Kulturveranstalter:

die Kirchen in den Ortschaften

## Herzberg am Harz

Förderverein Schloß Herzberg

Vorsitzender Peter Bischoff, 05521 75787  
[peterbischoff@gmx.de](mailto:peterbischoff@gmx.de)

Gesellschaft Unicornu fossile e.V.

Am Strange 12, 37520 Osterode am Harz  
05521 997559

Stadt Herzberg am Harz

Herr Lünemann, 05521 852200  
Frau Schirmer, [Rosemarie.schirmer@herzberg.de](mailto:Rosemarie.schirmer@herzberg.de)

Förderverein für das EMA Herzberg Gymnasium

Vors. Stefan Appenrodt  
[stefan.appenroth@emag-herzberg.de](mailto:stefan.appenroth@emag-herzberg.de)

Touristinfo Herzberg

Marktpl.atz 32, 37412 Herzberg am Harz,  
05521 852111, [touristinfo@herzberg.de](mailto:touristinfo@herzberg.de)

## Osterode am Harz

Touristinformation Osterode am Harz	Einsteinstraße 1, 37520 Osterode am Harz 05522 318-381, <a href="mailto:touristinfo@osterode.de">touristinfo@osterode.de</a> <a href="mailto:stadtmarketing@osterode.de">stadtmarketing@osterode.de</a> oder <a href="mailto:aulich@osterode.de">aulich@osterode.de</a>
Kreisvolkshochschule	Neustädter Tor 1, 37520 Osterode am Harz Geschäftsstellenleiterin: Karen Richter, 05522 960 4455 <a href="mailto:k.richter@vhs-goettingen.de">k.richter@vhs-goettingen.de</a>
Musikgemeinde Osterode	Heinrich-Sohnrey-Straße 11, 37520 Osterode am Harz 1. Vors. Dr. Friedrich Leonhardt Juesseestraße 15, 37412 Herzberg Künstlerischer Leiter: Kreiskantor Jörg Ehrenfeuchter 05521 855862, <a href="mailto:info@musikgemeinde-osterode.de">info@musikgemeinde-osterode.de</a>
Interessengemeinschaft Kunstkreis Osterode e.V.	Scheffelstraße 12, 37520 Osterode am Harz Gerhard Häfner, 05522 6057
Förderverein St. Marien e.V.	Scheerenbergerstraße 23 A, 37520 Osterode am Harz Vors. Wolfgang Biskup, 05522 71440, <a href="mailto:wbiskup@gmx.de">wbiskup@gmx.de</a>
Förderverein „Unsere Kirche in LaPeKa“ e.V.	Klösterstraße 11, 37520 Osterode am Harz Vorsitzender Rainer Semm
Förderverein Lerbacher Kirche e.V.	Vorsitzende Indra Zahner, 05522 79556169 <a href="mailto:buero.kirche-lapeka@t-online.de">buero.kirche-lapeka@t-online.de</a>
Kulturschmiede Osterode e.V.	Mühlenstraße 8, 37520 Osterode am Harz Volker Huchthausen, 0151 22660889 <a href="mailto:volker@kulturschmiede-osterode.de">volker@kulturschmiede-osterode.de</a>
Jugendgästehaus Osterode am Harz	Scheerenbergerstraße 24, 37520 Osterode am Harz 05522 5595 <a href="http://www.jugendgaestehaus-osterode.de">www.jugendgaestehaus-osterode.de</a>
Stadtbibliothek Baudenkmal	Scheffelstraße 14, 37520 Osterode am Harz Leiterin Claudia Wilkening, 05522 124371 <a href="mailto:bibliothek@osterode.de">bibliothek@osterode.de</a>
Freunde der Villa Gyps und Garten, Jugendstilensemble in Osterode am Harz e.V.	Gipsmühlenweg 37, 37520 Osterode am Harz Vorsitzender Detlef Ehrhardt, 05522 8686264 Rotemühlenweg 2d, 37520 Osterode am Harz <a href="mailto:info@villa-gyps.de">info@villa-gyps.de</a>
Osteroder Jazzfreunde e.V.	Papenhöher Weg 6, 37520 Osterode am Harz Hans Peter Lindenberg, 05522 904566 mobil 0173 8684085 <a href="mailto:p.lindenberg@jazzfreunde-osterode.de">p.lindenberg@jazzfreunde-osterode.de</a>

## Radolfshausen (Samtgemeinde)

SGBM

Vöhnweg 10, 37136 Ebergötzen  
Arne Behre, 05507 9678-0

Förderkreis Wilhelm-Busch-Stätten Ebergötzen e.V.

Mühlengasse 8, 37136 Ebergötzen  
1. Vors. Dr. Hans-Achim Schubert, 05507 7181

Europäisches Brotmuseum e.V.

Göttinger Straße 7, 37136 Ebergötzen  
Geschäftsführer Wilhelm Bruinjes Michaela Henning  
05507 999498

## Rosdorf

Kulturring Rosdorf e.V.

Sylvia Schulz, Gerhard Winter  
0551 78806

Ev.-luth. Kirchengemeinde St. Johannis

Am Plan 14, 37124 Rosdorf  
Pfarramtssekretärin Ingrid Sonnemann, 0551 78312

## Staufenberg

Kulturring Staufenberg e.V.

1.Vorsitzender Stefan Schmidt,  
[benterode.bgm.schmidt@web.de](mailto:benterode.bgm.schmidt@web.de)  
beratend Frau Aneli Fiebach, 05543-47334  
Burgstraße 6, 34355 Staufenberg  
[info@kulturring-staufenberg.de](mailto:info@kulturring-staufenberg.de)

Heimat- und Kulturverein Sichelstein

Herzogstraße 2, 34355 Staufenberg  
1. Vorsitzender Herr Philipp Vogeley, 05543-999170

## Walkeneried

Walkenrieder Kreuzgangkonzerte

Image Concert GmbH  
Hüttuferstraße 4, 37412 Herzberg am Harz  
Thomas Krause, 05521 5610

## Veranstaltungsorte von A-Z

		<b>Seite</b>
<b>Adelebsen (Flecken)</b>		
Burg Adelebsen	Adelebsen	<b>28</b>
Gasthaus Plumbohm	Barterode	<b>29</b>
St. Martini Kirche	Adelebsen	<b>30</b>
St. Martini Kirche	Güntersen	<b>31</b>
St. Pankratius Kirche	Barterode	<b>32</b>
St. Vitus Kirche	Erbsen	<b>33</b>
Studio Wasserscheune	Erbsen	<b>34</b>
Ev.-luth. Kirche	Lödingsen	<b>35</b>
<b>Bad Grund (Harz)</b>		
Atrium Veranstaltungszentrum	Bad Grund (Harz)	<b>36</b>
HöhlenErlebnisZentrum, Iberger Tropfsteinhöhle	Iberg	<b>37</b>
Kulturmühle	Windhausen	<b>38</b>
Schachtanlage Knesebeck	Knesebeck	<b>39</b>
St. Antonius-Kirche	Bad Grund (Harz)	<b>40</b>
St. Georg-Kirche	Eisdorf	<b>41</b>
St. Johannis-Kirche	Windhausen	<b>42</b>
St. Martin-Kirche	Badenhausen	<b>43</b>
St. Mauritius-Kirche	Gittelde	<b>44</b>
<b>Bad Lauterberg im Harz</b>		
Café Amadeus	Bad Lauterberg im Harz	<b>45</b>
Königshütte Schänke	Bad Lauterberg im Harz	<b>46</b>
Kurhaus	Bad Lauterberg im Harz	<b>47</b>
St. Andreas-Kirche	Bad Lauterberg im Harz	<b>48</b>
St. Bartholdi-Kirche	Bartolfelde	<b>49</b>
St. Benno-Kirche	Bad Lauterberg im Harz	<b>50</b>
St. Martins-Kirche	Osterhagen	<b>51</b>
St. Petri-Kirche	Barbis	<b>52</b>

**Bad Sachsa**

Fannys Schnitzelhaus	Bad Sachsa	53
Kurhaus, Blauer Salon	Bad Sachsa	54
Lutherhaus	Bad Sachsa	55
Rathaus	Bad Sachsa	56
St. Nikolai-Kirche	Bad Sachsa	57
Katharinen-Kirche	Steina	58
St. Antonius-Kapelle	Neuhof	59

**Bovenden (Flecken)**

Burg Plesse, dicker Turm	Eddigehausen	60
St. Franziskus Kirche	Bovenden	61
St. Martini Kirche	Bovenden	62
St. Martini Kirche	Lenglern	63
St. Martini Kirche	Unterbillingshausen	64

**Dransfeld (Samtgemeinde)**

Ev.-luth. St. Michaelis-Kirche	Löwenhagen	65
Pfarrkirche St. Martini	Jühnde	66
St. Markus Kirche	Scheden	67
St. Martini Kirche	Dransfeld	68
Stadthalle Dransfeld	Dransfeld	69

**Duderstadt**

Basilika St. Cyriakus	Duderstadt	70
Ev. St. Servatius Kirche	Duderstadt	71
Gut Herbigshagen Natur-Erlebniszentrum	Herbigshagen	72
Historisches Rathaus	Duderstadt	73
Park der LNS	Duderstadt	74
Ursulinenkloster	Duderstadt	75

**Friedland (Gemeinde)**

Alte Wassermühle	Friedland	76
Ev.-luth. Kirche Klein Schneen	Klein Schneen	77
Ev.-luth. Michaeliskirche	Groß Schneen	78
Grenzdurchgangslager	Friedland	79
Kirche Deiderode	Deiderode	80
Kapelle Landgut Bodenhausen	Niedergandern	81
Kirche Niedergandern-Hottenrode	Niedergandern-Hottenrode	82
Rittergut Besenhausen	Niedergandern	83
St. Norbert-Kirche	Friedland	84

**Gieboldehausen (Samtgemeinde)**

Ev. Gustav-Adolf-Kirche	Gieboldehausen	85
Hofcafé am Pfarrhaus	Gieboldehausen	86
Höherberg	Wollbrandshausen	87
Kath Pfarrkirche St. Laurentius	Gieboldehausen	88
Kath. Pfarrkirche Kosmas und Damian	Bilshausen	89
Landgasthaus Amtsrichter	Gieboldehausen	90
Pfarrkirche St. Alexander und Brüder	Krebeck	91
Schloss Gieboldehausen	Gieboldehausen	92
Wallfahrtskirche „Maria in der Wiese“	Germershausen	93

**Gleichen (Gemeinde)**

Domäne Reinhausen (RUZ)	Reinhausen	94
Ev.-ref. Kirche Sattenhausen	Sattenhausen	95
Gut Sennickerode	Sennickerode	96
Historische Spinnerei Gartetal	Klein Lengden	97
Kapelle Wittmarshof	Wittmarshof	98
Klosterkirche St. Christopherus	Reinhausen	99
Rittergut Rittmarshausen	Rittmarshausen	100
St. Michaeliskirche	Diemarden	101
Waldbühne Bremke	Bremke	102



**Hann. Münden**

Kirche St. Blasius	Hann. Münden	<b>103</b>
Kloster Bursfelde	Bursfelde	<b>104</b>
Marienkirche	Gimte	<b>105</b>

**Hattorf am Harz (Samtgemeinde)**

Eulenhof	Hörden am Harz	<b>106</b>
St. Aegidien-Kirche	Wulften am Harz	<b>107</b>
St. Nicolai-Kirche	Hörden am Harz	<b>108</b>
St. Pankratius-Kirche	Hattorf am Harz (Samtgemeinde)	<b>109</b>
St. Petri-Kirche	Elbingerode am Harz	<b>110</b>

**Herzberg am Harz**

Christuskirche	Herzberg am Harz	<b>111</b>
Einhornhöhle	Scharzfeld	<b>112</b>
Ernst-Moritz-Arndt-Gymnasium	Herzberg am Harz	<b>113</b>
Hoftheater Hotel Harzer Hof	Scharzfeld	<b>114</b>
Johannes-Servatius-Kirche	Pöhlde	<b>115</b>
Lutherhaus	Herzberg am Harz	<b>116</b>
ParadiesKiosk	Sieber	<b>117</b>
St. Nicolai-Kirche (Ev.-luth.)	Herzberg am Harz	<b>118</b>
St. Benedictus-Kirche	Sieber	<b>119</b>
St. Michaelis-Kirche	Lonau	<b>120</b>
St. Thomas-Kirche	Scharzfeld	<b>121</b>
Welfenschloss, Rittersaal	Herzberg am Harz	<b>122</b>

**Osterode am Harz**

Dorfkirche	Lerbach	123
Freiheimer Hof	Freiheit	124
Gasthof Ohnesorge	Schwiegershausen	125
Hotel Sauerbrey	Lerbach	126
Industriedenkmal Eulenburg	Osterode am Harz	127
Jugendgästehaus	Osterode am Harz	128
Kapelle Ührde	Ührde	129
Kreisvolkshochschule Osterode am Harz	Osterode am Harz	130
Kreuzkirche	Osterode am Harz	131
Michaelis Kirche	Schwiegershausen	132
Museum am Ritterhaus	Osterode am Harz	133
Rathaus	Osterode am Harz	134
Schachtrupp Villa	Osterode am Harz	135
St. Aegidien Marktkirche	Osterode am Harz	136
St. Cyriaci-Kirche	Dorste	137
St. Jacobi Schlosskirche	Osterode am Harz	138
St. Marienkirche	Osterode am Harz	139
St. Martin-Kirche	Nienstedt-Förste	140
St. Simon und Judas Kirche	Lasfelde	141
Stadtbibliothek	Osterode am Harz	142
Stadthalle Osterode am Harz	Osterode am Harz	143
Villa Gyps	Osterode am Harz	144
Wartbergschule	Osterode am Harz	145
Zum Schwarzen Bären	Förste	146

**Radolfshausen (Samtgemeinde)**

Europäisches Brotmuseum	Ebergötzen	147
Kirche Waake	Waake	148
Rittergut von Wangenheim	Waake	149
St. Petri Kirche	Landolfshausen	150
Wilhelm-Busch Museum und Mühle	Ebergötzen	151

## Bilder für die Region · Landkreis Göttingen

### **Rosdorf (Gemeinde)**

Kloster Mariengarten	Rosdorf	<b>152</b>
St. Johannis Kirche	Rosdorf	<b>153</b>
St. Martin Kirche	Sieboldshausen	<b>154</b>

### **Staufenberg**

Burgruine Sichelstein	Sichelstein	<b>155</b>
Ev.-luth. Kirche St. Elisabeth	Nienhagen	<b>156</b>
Gasthaus „König von Hannover“	Landwehrhagen	<b>157</b>
Kirche St. Peter und Paul	Lutterberg	<b>158</b>
St. Petrus-Kirche	Landwehrhagen	<b>159</b>

### **Walkenried (Gemeinde)**

Kloster Walkenried, Kreuzgang & Kapitelsaal	Walkenried	<b>160</b>
---	------------	------------



©Ralf König

## **Burg Adelebsen Offenserstraße 1A 37139 Adelebsen**

<b>Beschreibung der Örtlichkeit</b>	Die Anlage besteht aus dem bebauten Burgberg, dem Terrassengarten und der Parkanlage nebst Reithalle. Die Unterburg wird von der Familie des Grafen Metternich bewohnt. Nur mit dessen Einverständnis sind Veranstaltungen auf der Burg möglich.
<b>Highlights</b>	1000 Jahrfeier des Ortes Adelebsen in den Parkanlagen, NDR Sommertour 2005 zu Gast auf der Burg, Konzerte im Rittersaal.
<b>Leitung, Kontakt</b>	<b>Leiter der Stiftung Burg Adelebsen Simion Graf Wolff-Metternich Verwalter Herr Andreas Schaefer 0170 2281510 und 05506 7073</b>
<b>Maximale Besucherzahl</b>	im Rittersaal <b>100-120</b> Outdoor: <b>ca. 200</b>
<b>Zugänge zu den Spielstätten</b>	1, nicht barrierefrei, schmale Treppe
<b>Ladezone für Technik</b>	auf dem Burghof
<b>Räumlichkeiten für Künstler</b>	schwierig
<b>Sanitäre Einrichtungen</b>	über den Hof
<b>Gastronomie</b>	Restaurant Burgschänke über den Hof
<b>Fest installierte Technik, Instrumente</b>	keine
<b>Parkplätze</b>	im Dorf auf der Straße
<b>Nutzung</b>	im Rittersaal Kammerkonzerte, kleine Theateraufführungen

**>>> Bildergalerie, Webseite & Anfahrt siehe hier**



©Ralf König

## **Gasthaus Plumbohm Göttingerstraße 12 37139 Adelebsen**

<b>Ortsteil</b>	<b>Barterode</b>
<b>Beschreibung der Örtlichkeit</b>	Landgastronomie mit Restaurant, Saal und Biergarten.
<b>Leitung, Kontakt</b>	<b>Jasmin Plumbohm</b> 05506 86 18 <a href="mailto:info@gasthaus-plumbohm.de">info@gasthaus-plumbohm.de</a>
<b>Maximale Besucherzahl</b>	<b>200</b> Outdoor: möglich
<b>Zugänge zu den Spielstätten</b>	1, fast barrierefrei (1 Stufe)
<b>Ladezone für Technik</b>	von der Hauptstraße aus direkt zum Saal
<b>Räumlichkeiten für Künstler</b>	in der Kegelbahn
<b>Sanitäre Einrichtungen</b>	3 D, 2 H, 3 Urinale
<b>Gastronomie</b>	im Haus, nach Absprache
<b>Fest installierte Technik, Instrumente</b>	Klavier
<b>Parkplätze</b>	geschotterte Parkplätze hinter dem Haus, auf der Wiese und direkt an der Hauptstraße
<b>Nutzung</b>	Konzerte, Musicals, Lesungen

**>>> Bildergalerie, Webseite & Anfahrt siehe hier**



©Ralf König

## **St. Martini Kirche Kirchweg 37139 Adelebsen**

<b>Beschreibung der Örtlichkeit</b>	Ev.-luth. Kirche St. Martini unmittelbar unterhalb der Burg, frühgotische Kirche aus dem 13. Jahrhundert, großer Chorraum, gute Akustik, einmanualige Stephan-Herren-Orgel.
<b>Leitung, Kontakt</b>	<b>Pastorin Julia Frydetzki</b> 05506 363 und 0163 6416948 <a href="mailto:pastorin@evkirche-adelebsen.de">pastorin@evkirche-adelebsen.de</a> <b>Pfarramtssekretärin</b> <b>Evelyn Engelbrecht</b> 05506 363 <a href="mailto:pfarramt@ev-kirche-adelebsen.de">pfarramt@ev-kirche-adelebsen.de</a>
<b>Maximale Besucherzahl</b>	<b>250</b>
<b>Zugänge zu den Spielstätten</b>	ja
<b>Stromanschluss</b>	ja
<b>Sanitäre Einrichtungen</b>	ja
<b>Parkplätze</b>	ja
<b>Nutzung</b>	Kammerkonzerte, Gospel, Liederabende, Lesungen

**>>> Bildergalerie, Webseite & Anfahrt siehe hier**



©Ralf König

## St. Martini Kirche Neue G., 37139 Adelebsen

### Ortsteil

**Güntersen**

### Beschreibung der Örtlichkeit

Von 1734 mit einem Flügelaltar aus dem Jahre 1510, der 1748 von der Petrikirche in Grone gekauft wurde.

### Leitung, Kontakt

**Pastorin Julia Frydetski**  
05506 363 und 0163 6416948  
[pastorin@evkirche-adelebsen.de](mailto:pastorin@evkirche-adelebsen.de)  
**Superintendent a.D. Wolfgang Loos**  
**Pfarramtssekretärin**  
**Evelyn Engelbrecht**  
05506 363  
[pfarramt@ev-kirche-adelebsen.de](mailto:pfarramt@ev-kirche-adelebsen.de)

### Maximale Besucherzahl

**180-190**

### Zugänge zu den Spielstätten

2, davon einer barrierefrei

### Ladezone für Technik

LKW-Zufahrt mit kurzer Parkdauer

### Räumlichkeiten für Künstler

Ein Raum neben der St. Martini-Kirche

### Sanitäre Einrichtungen

Anlage mit 2 Kabinen

### Gastronomie

kleine Küche im Nebenraum

### Fest installierte Technik, Instrumente

Orgel, Lautsprecheranlage

### Parkplätze

100 m von der Kirche entfernt

### Nutzung

Chorkonzerte, Kammerkonzerte, Gospel

**>>> Bildergalerie, Webseite & Anfahrt siehe hier**



©Ralf König

## **St. Pankratius Kirche Alte Schule 1 37139 Adelebsen**

<b>Ortsteil</b>	<b>Barterode</b>
<b>Beschreibung der Örtlichkeit</b>	St. Pankratius, offene Kirche für unterschiedliche Veranstaltungen.
<b>Leitung, Kontakt</b>	<b>Superintendent a.D. Wolfgang Loos</b> Alte Schule 1, 37139 Adelebsen 0175 2030780 <b>Pfarrsekretärin Gisela Sist</b> <b>Pfarramt</b> Göttinger Straße 25, 37139 Barterode 05506 260 <a href="mailto:Pfarramt.barterode@evlka.de">Pfarramt.barterode@evlka.de</a>
<b>Maximale Besucherzahl</b>	<b>200</b> Outdoor: möglich
<b>Zugänge zu den Spielstätten</b>	1 barrierefreie Zugang, 1 Notausgang
<b>Ladezone für Technik</b>	20 m vom Eingang
<b>Räumlichkeiten für Künstler</b>	ein kleiner Saal 25 qm, ein großer Saal 80 qm
<b>Sanitäre Einrichtungen</b>	Anlage mit jeweils 2 Kabinen
<b>Gastronomie</b>	kleine Küche vorhanden
<b>Nebenräume</b>	zwei kleine Räume als Abstellmöglichkeit
<b>Fest installierte Technik, Instrumente</b>	Orgel, Lautsprecheranlage
<b>Parkplätze</b>	an der Straße
<b>Nutzung</b>	offen für verschiedenste Veranstaltungen, Konzerte, Theater, u.ä.

**>>> Bildergalerie, Webseite & Anfahrt siehe hier**





©Ralf König

## **St. Vitus Kirche Auf dem Kirchberg 1 37139 Adelebsen**

<b>Ortsteil</b>	<b>Erbsen</b>
<b>Beschreibung der Örtlichkeit</b>	erbaut vor 1598
<b>Leitung, Kontakt</b>	<b>Pastorin Julia Frydetski</b> 05506 363 und 0163 6416948 <a href="mailto:pastorin@ev-kirche-adelebsen.de">pastorin@ev-kirche-adelebsen.de</a> <b>Pfarramtssekretärin</b> <b>Evelyn Engelbrecht</b> 05506 363 <a href="mailto:pfarramt@ev-kirche-adelebsen.de">pfarramt@ev-kirche-adelebsen.de</a>
<b>Maximale Besucherzahl</b>	<b>150</b> Outdoor: möglich
<b>Zugänge zu den Spielstätten</b>	1, barrierefrei
<b>Ladezone für Technik</b>	vor der Kirche kurzfristig möglich
<b>Räumlichkeiten für Künstler</b>	Im Gemeindehaus
<b>Sanitäre Einrichtungen</b>	Im Gemeindehaus
<b>Gastronomie</b>	Teeküche im Gemeindehaus
<b>Nebenräume</b>	Im Gemeindehaus
<b>Fest installierte Technik, Instrumente</b>	Orgel, keine Technik
<b>Parkplätze</b>	an der Straße
<b>Nutzung</b>	kleine musikalische Veranstaltungen

**>>> Bildergalerie, Webseite & Anfahrt siehe hier**



©Ralf König

**Studio Wasserscheune**  
**Alte Dorfstraße 4**  
**37139 Adelebsen**

<b>Ortsteil</b>	<b>Erbsen</b>
<b>Beschreibung der Örtlichkeit</b>	Sehr schönes ländliches Ambiente mit verschiedenen Gebäuden und idyllisch angelegtem Garten. Durch den Veranstaltungsraum fließt ein Bach.
<b>Leitung, Kontakt</b>	<b>Dr. Beate Birkigt-Quentin</b> 05506 95550
<b>Maximale Besucherzahl</b>	<b>60</b>
<b>Zugänge zu den Spielstätten</b>	1, barrierefrei
<b>Ladezone für Technik</b>	ja
<b>Räumlichkeiten für Künstler</b>	nein
<b>Sanitäre Einrichtungen</b>	2 D, 2 H
<b>Gastronomie</b>	Galeriebereich, Dachgeschoss
<b>Nebenräume</b>	Galeriebereich, Dachgeschoss
<b>Fest installierte Technik, Instrumente</b>	Klavier(historisch), Bose-Anlage mit Abspieldeck
<b>Parkplätze</b>	an der Straße
<b>Nutzung</b>	Lesungen, Liederabende, Jazz, Kammerkonzerte (solo, duo), Kleinkunst, Kabarett

**>>> Bildergalerie, Webseite & Anfahrt siehe hier**



**Ev.-luth. Kirche Lödingsen**  
**An der Kirche 17**  
**37139 Adelebsen**

<b>Ortsteil</b>	<b>Lödingsen</b>
<b>Beschreibung der Örtlichkeit</b>	Weihnachtskonzerte mit Männerchor und Jugendchor Weende, Konzerte mit „Der Chor und Band“ aus Northeim, Semiprofis, ca 120 Mitglieder
<b>Leitung, Kontakt</b>	<b>Julia Frydetzki</b> 05506 363 0163 6416948 <a href="mailto:pastorin@ev-kirche-adelebsen.de">pastorin@ev-kirche-adelebsen.de</a>
<b>Maximale Besucherzahl</b>	<b>200</b>
<b>Zugänge zu den Spielstätten</b>	1, barrierefrei
<b>Ladezone für Technik</b>	vor der Kirche
<b>Räumlichkeiten für Künstler</b>	nein
<b>Sanitäre Einrichtungen</b>	nein
<b>Gastronomie</b>	nein
<b>Nebenräume</b>	nein
<b>Fest installierte Technik, Instrumente</b>	Orgel
<b>Parkplätze</b>	an der Straße
<b>Nutzung</b>	Chorkonzerte, Kirchenkonzerte, Kammermusik, Gospel



**Atrium  
Veranstaltungszentrum  
Clausthaler Straße 32  
37539 Bad Grund (Harz)**



©Fotos: Ralf König

<b>Stadt</b>	<b>Bad Grund (Harz)</b>
<b>Beschreibung der Örtlichkeit</b>	Das Atrium ist ein großes Veranstaltungszentrum, hat einen großen lichtdurchfluteten Saal für Veranstaltungen aller Art.
<b>Leitung, Kontakt</b>	<b>Atrium Veranstaltungszentrum Bad Grund (Harz)</b> <b>Frau Bock-Walter</b> 0160 92668355 <b>Touristinfo</b> 05327 7007-10 <a href="mailto:info@atrium-badgrund.de">info@atrium-badgrund.de</a>
<b>Maximale Besucherzahl</b>	<b>250-300</b> , barrierefrei Outdoor: möglich
<b>Sanitäre Einrichtungen</b>	ja
<b>Fest installierte Technik, Instrumente</b>	Podeste für Bühne Licht- und Tonanlage
<b>Parkplätze</b>	ja
<b>Nutzung</b>	Lesungen, Vorträge, Kammerkonzerte, A Capella, Jazz, Folk, Country

>>> **Bildergalerie, Webseite & Anfahrt siehe hier**



## HöhlenErlebnisZentrum Iberger Tropfsteinhöhle An der Tropfsteinhöhle 1 37539 Bad Grund (Harz)



### Beschreibung der Örtlichkeit

Die Iberger Tropfsteinhöhle bei Bad Grund (Harz) liegt im Kalk eines oberdevonischen Atollriffs des Iberges. Der begehbarer Teil der Höhle ist 123 Meter lang. Die Höhle gehört zu den meistbesuchten Sehenswürdigkeiten im Harz. Gute Veranstaltungsmöglichkeiten gibt es im Foyer des Museums.

### Leitung, Kontakt

**Ortrud Krause**  
[Ortrud.krause@hoehlen-erlebniszentrum.de](mailto:Ortrud.krause@hoehlen-erlebniszentrum.de)



### Maximale Besucherzahl

**120**

### Sanitäre Einrichtungen

ja

### Parkplätze

ja

### Nutzung

Kammermusik bis zur Quartettbesetzung, Jazz, Lesungen u.a.

©Fotos: Günter Jentsch

**>>> Bildergalerie, Webseite & Anfahrt siehe hier**





**Kulturmühle Windhausen**  
**Untere Harzstraße 16**  
**37539 Bad Grund (Harz)**

**Ortsteil**

**Windhausen**

**Beschreibung der Örtlichkeit**

Die „Alte Mühle“ ist eine rustikale, leer stehende Kneipe, die vom Verein „Kulturmühle Windhausen e.V.“ zurück ins Leben gerufen wurde. An einem Wochenende im Monat öffnet sie und bietet ein kulturelles Programm an. Außerdem wird die Gaststätte regelmäßig vermietet.

**Leitung, Kontakt**

**Eike Weinreich**  
0157 73515087  
[eike.weinreich@web.de](mailto:eike.weinreich@web.de)

**Maximale Besucherzahl**

**70**  
Outdoor: möglich

**Ladezone für Technik**

Zufahrt für Sprinter

**Räumlichkeiten für Künstler**

Wohnung mit Übernachtungsmöglichkeit

**Sanitäre Einrichtungen**

2 D, 3 H

**Gastronomie**

große Küche

**Nebenräume**

Abstellraum

**Fest installierte Technik, Instrumente**

Lautsprecheranlage

**Parkplätze**

20 Plätze in unmittelbarer Nähe

**Nutzung**

Konzerte, Theater, Film, Lesungen, u.ä.



©Fotos: Ralf König

**>>> Bildergalerie, Webseite & Anfahrt siehe hier**



**Schachtanlage Knesebeck  
Bergbaumuseum Bad Grund  
Knesebeck 1  
37539 Bad Grund (Harz)**

**Beschreibung der  
Örtlichkeit**

Der Schacht gehört zur Grube Hilfe Gottes in Bad Grund (Harz), dem erst 1992 stillgelegten letzten Erz-Bergwerk des Oberharzes. Die Anlage ist Weltkulturerbe Oberharzer Wasserwirtschaft.

**Leitung, Kontakt**

**Förderverein des Bergbau- und  
Heimatmuseum Bad Grund (Harz)**  
05327 2858  
[knesebeckschacht@t-online.de](mailto:knesebeckschacht@t-online.de)

**Maximale  
Besucherzahl**

**30**

**Sanitäre Einrichtungen**

ja

**Parkplätze**

ja

**Nutzung**

Führungen, Open Air, Kaue, Steigerbucht



**St. Antonius-Kirche**  
**Markt 18**  
**37359 Bad Grund (Harz)**

**Stadt**

**Bad Grund (Harz)**

**Beschreibung der  
Örtlichkeit**

Die im 15. Jahrhundert erbaute Kirche steht im Mittelpunkt des Ortes. Nach einer Zerstörung wurde sie 1640 wieder aufgebaut. Die Kirche trägt ihren Namen wahrscheinlich nach dem hl. Antonius von Padua, der in vorreformatorischer Zeit als einer der Schutzpatrone der Bergleute verehrt wurde. Die Kirche hat ein hölzernes Tonnengewölbe und eine Empore.

**Leitung, Kontakt**

**Pastor Michael Henheik**

05327 83880

**Pfarrbüro**

05327 8388-0

Fax: 05327 8388-12

[kg.badgrund@evlka.de](mailto:kg.badgrund@evlka.de)

**Maximale  
Besucherzahl**

**200**, barrierefrei

**Sanitäre Einrichtungen** ja

**Parkplätze** ja

**Nutzung**

Kammer- und Chorkonzerte, Lesungen,  
Gospel, A Capella, u.a.





**St. Georg-Kirche  
Mitteldorf 25  
37359 Bad Grund (Harz)**

**Ortsteil**

**Eisdorf**

**Beschreibung der  
Örtlichkeit**

Die Georgskirche wurde 1777 auf der Basis eines um 1590 errichteten Vorgängerbaus aus Naturstein fertiggestellt. 1906 installierte Furtwängler & Hammer die Orgel. 1996 wurde der Innenraum renoviert. Das Dach ist als Tonnengewölbe aus Holz konstruiert.

**Leitung, Kontakt**

**Pfarrer Wolfgang Teicke**

05522 82696

**Küsterin Karin Eisler**

05522 82966

**Maximale  
Besucherzahl**

**180**, barrierefrei

**Sanitäre Einrichtungen** ja

**Parkplätze** ja

**Nutzung**

Chorkonzert, Gospel, kleine  
Kammermusikensemble u.a.



**St. Johannis-Kirche**  
**Kirchplatz**  
**37359 Bad Grund (Harz)**

<b>Ortsteil</b>	<b>Windhausen</b>
<b>Beschreibung der Örtlichkeit</b>	erbaut 1839
<b>Leitung, Kontakt</b>	<b>Pastor Thomas Waubke</b> 05522 83088
<b>Maximale Besucherzahl</b>	<b>150</b> , barrierefrei
<b>Sanitäre Einrichtungen</b>	ja
<b>Parkplätze</b>	ja
<b>Nutzung</b>	Chorkonzert, Gospel, kleine Kammermusikensemble u.a.



**St. Martin-Kirche**  
**Thüringer Straße 239**  
**37359 Bad Grund (Harz)**

**Ortsteil**

**Badenhausen**

**Beschreibung der  
Örtlichkeit**

Der Name der Kirche „St. Martin“ deutet auf die Zeit des 9. bis 10. Jahrhundert als Gründungszeit hin, da viele Kirchen zu dieser Zeit dem heiligen Martin gewidmet wurden.

**Leitung, Kontakt**

**Pastor Thomas Waubke**

05522 83088

[badenhausen.pfa@lk-bs.de](mailto:badenhausen.pfa@lk-bs.de)

**Maximale  
Besucherzahl**

**180**, barrierefrei

**Sanitäre Einrichtungen**

Ja, im Gemeindehaus

**Parkplätze**

ja

**Nutzung**

Chorkonzert, Gospel, kleine Kammermusikensemble u.a.



**St. Mauritius-Kirche**  
**Lange Straße 42**  
**37359 Bad Grund (Harz)**

**Ortsteil**

**Gittelde**

**Beschreibung der  
Örtlichkeit**

Seit dem 10. Jahrhundert stehen in dem Flecken Gittelde zwei Gotteshäuser: Die Mauritius-Kirche und die St. Johannis-Kirche, die eine im Oberdorf, die andere im Unterdorf, St. Johannis wird nur als Beerdigungskirche genutzt.

**Leitung, Kontakt**

**Pfarrerin Melanie Mittelstädt**  
05327 4243

**Maximale  
Besucherzahl**

**200**

**Sanitäre Einrichtungen** ja

**Parkplätze** ja

**Nutzung** Konzerte, Lesungen u.ä.



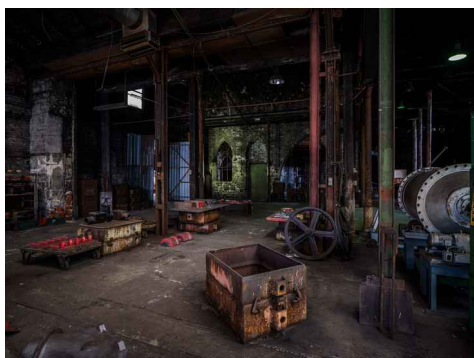
©Fotos: Ralf König

**Café Amadeus**  
**Ritscherstraße 2**  
**37431 Bad Lauterberg im Harz**

<b>Stadt</b>	<b>Bad Lauterberg im Harz</b>
<b>Beschreibung der Örtlichkeit</b>	Hübsches Café, am Kurhaus und Kurpark gelegen, Bewirtung mit Tischen und Stühlen, kleine Bühne, Flügel.
<b>Leitung, Kontakt</b>	<b>Touristinfo</b> <b>Herr Hartmann</b> 05524 853180
<b>Maximale Besucherzahl</b>	<b>80</b> , barrierefrei
<b>Sanitäre Einrichtungen</b>	ja
<b>Gastronomie</b>	ja
<b>Fest installierte Technik, Instrumente</b>	Ton- und Lichttechnik, kleine Bühne und Flügel vorhanden.
<b>Parkplätze</b>	ja
<b>Nutzung</b>	Regelmäßig nachmittags kleine Kurkonzerte, Lesungen, Liederabende, Kammermusik max. Triobesetzung



## Königshütte Schänke Industriedenkmal Gießerei Königshütte 1 37431 Bad Lauterberg im Harz



©Fotos: Ralf König

**Stadt**

**Bad Lauterberg im Harz**

**Beschreibung der  
Örtlichkeit**

Die Königshütte in Bad Lauterberg im Harz ist ein historisches Gießerei-Ensemble mit Gebäuden aus der Zeit des frühen 19. Jahrhunderts. Einige wenige Hüttengebäude stammen noch aus der 1. Bauperiode um 1733. Der historische Gießereibereich wurde im Zuge der Erweiterung im 20. Jahrh. teilweise entfernt bzw. umgebaut. Seit Oktober 2014 ist es als „Kulturdenkmal von nationaler Bedeutung“ anerkannt.

Für Veranstaltungen nutzbar sind evtl. die Hüttenschänke und die Maschinenfabrik mit zwei Hochöfen sowie der Hofplatz.

**Leitung, Kontakt**

**Förderkreis Königshütte e.V.**  
**Herr Hans-Heinrich Hillegeist**  
0551 7700683  
**Herr Dittmar**  
0176 50621581  
**Herr Mühl**  
0172 8525050  
[fk@koenigshuette.com](mailto:fk@koenigshuette.com)

**Maximale Besucherzahl**

**80**, Schänke  
**250**, Gießerei  
Outdoor: möglich

**Sanitäre Einrichtungen**

Ja, im Museum

**Gastronomie**

Ja

**Parkplätze**

Ja, auf dem Gelände

**Nutzung**

In der Schänke Lesungen, in der Gießerei  
Rock und Pop, Open Air auf dem Hof

**>>> Bildergalerie, Webseite & Anfahrt siehe hier**





©Fotos: Ralf König

## **Kurhaus Bad Lauterberg im Harz Ritscherstraße 2 37431 Bad Lauterberg im Harz**

<b>Stadt</b>	<b>Bad Lauterberg im Harz</b>
<b>Beschreibung der Örtlichkeit</b>	Das Kurhaus in Bad Lauterberg im Harz bietet für Veranstaltungen einen sehr schönen Saal. Steinway-Flügel Licht- und Tontechnik Garderobenmöglichkeiten für Künstler Das Haus verfügt weiter über einen gut ausgestatteten Vortragssaal für Open Air Veranstaltungen: Konzertmuschel im Park.
<b>Leitung, Kontakt</b>	<b>Touristinfo</b> <b>Herr Hartmann</b> 05524 853180 <a href="mailto:info@badlauterberg.de">info@badlauterberg.de</a>
<b>Maximale Besucherzahl</b>	<b>300</b> , Kursaal, barrierefrei <b>120</b> , Vortragssaal Outdoor: möglich
<b>Sanitäre Einrichtungen</b>	ja
<b>Gastronomie</b>	ja
<b>Parkplätze</b>	ja
<b>Nutzung</b>	Klavierrecitals, Kammermusik, kleine Orchester, Chorkonzerte, Lesungen und kleine Theateraufführungen, Jazz, u.a.

**>>> Bildergalerie, Webseite & Anfahrt siehe hier**



©Fotos: Ralf König

## **St. Andreas-Kirche Hauptstraße 89 37431 Bad Lauterberg im Harz**

<b>Stadt</b>	<b>Bad Lauterberg im Harz</b>
<b>Beschreibung der Örtlichkeit</b>	Die evangelisch-lutherische Kirche St. Andreas, ist eine nach dem Schutzpatron der Bergleute benannte Saalkirche. Das Innere der Kirche präsentiert sich als Saal mit zwei Emporen. Allein 52 Pfeiler aus Holz stützen die Emporen und die Decke. Im Osten folgen die Emporen dem Grundriss des Chorraums. Die untere Empore ist umlaufend und bildet durch die Verbreiterung im Westen einen Balkon für die mächtige Orgel, die obere Empore ist an dieser Stelle unterbrochen.
<b>Leitung, Kontakt</b>	<b>Pastorin Brigitte Hirschmann</b> 05524 8539235 <b>Gemeindesekretärin Henrika Werner</b> 05524 3373 <a href="mailto:evang.kirchbuero_badlauterberg@t-online.de">evang.kirchbuero_badlauterberg@t-online.de</a>
<b>Maximale Besucherzahl</b>	<b>600</b> , barrierefrei Outdoor: denkbar
<b>Sanitäre Einrichtungen</b>	ja
<b>Parkplätze</b>	ja
<b>Nutzung</b>	Konzerte aller Art, Gospel, A Capella, Lesungen

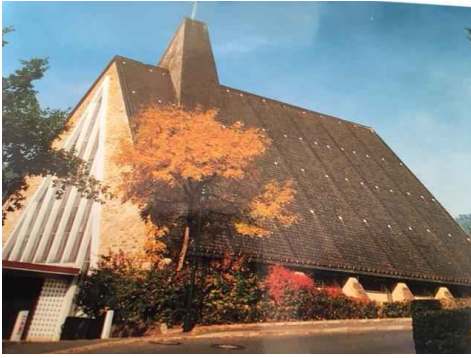
**>>> Bildergalerie, Webseite & Anfahrt siehe hier**





**St. Bartholdi-Kirche**  
**Bartolfelder Straße 22**  
**37431 Bad Lauterberg im Harz**

<b>Ortsteil</b>	<b>Bartolfelde</b>
<b>Beschreibung der Örtlichkeit</b>	Nach der Sanierung wurde die Kirche im Barockstil von 1752 erhalten Verbundenes Pfarramt der Kirchengemeinden Barbis, Bartolfeld und Osterhagen.
<b>Leitung, Kontakt</b>	<b>Pastor Thorsten Kahle</b> 05524 8671605 <b>Pfarramtssekretärin Isolde Wiegand</b> 05524 347 oder 05524 3434 Di, 14:00-16:00 Uhr
<b>Maximale Besucherzahl</b>	<b>140</b> , barrierefrei Outdoor: möglich
<b>Sanitäre Einrichtungen</b>	ja
<b>Parkplätze</b>	ja
<b>Nutzung</b>	Kammer- und Chorkonzerte, Gospel, A Capella u.a.



**St. Benno-Kirche**  
**Kirchberg 3**  
**37431 Bad Lauterberg im Harz**

**Stadt**

**Bad Lauterberg im Harz**

**Beschreibung der  
Örtlichkeit**

Die Grundsteinlegung der modernen Pfarrkirche erfolgte am 5.11.1961. Am 28.4.1963 fand die Konsekration der Pfarrkirche statt. Künstlerische Ausstattung durch Wilhelm Keudel (1913–1974) aus Salzgitter. Der Kreuzweg aus Polyesterharz stammt von dem Bildhauer Josef Hauke aus Lauenau.

**Leitung, Kontakt**

**Pfarrer Paul Chodor,**  
**Pfarramtssekretärin Frau Vorbeck**  
05524 93 10 40  
[pfarrbuero@bennogemeinde-  
badlauterberg.de](mailto:pfarrbuero@bennogemeinde-badlauterberg.de)

**Maximale  
Besucherzahl**

**300**

**Sanitäre Einrichtungen** ja

**Parkplätze** ja

**Nutzung**

Kammermusik, Kammerchöre,  
Gospel, Lesungen, u.a.



## **St. Martins-Kirche 37431 Bad Lauterberg im Harz**

<b>Ortsteil</b>	<b>Osterhagen</b>
<b>Beschreibung der Örtlichkeit</b>	Die heutige St. Martins-Kirche wurde in den Jahren 1766/1767 erbaut. Der 30 m hohe Turm der Kirche wurde erst im Jahre 1860 in seiner heutigen Form vollendet.
<b>Leitung, Kontakt</b>	<b>Pastor Thorsten Kahle</b> 05524 8671605 <b>Pfarramtssekretärin Isolde Wiegand</b> 05524 347 oder 05524 3434 (Di 14-16 Uhr)
<b>Maximale Besucherzahl</b>	<b>120</b>
<b>Sanitäre Einrichtungen</b>	ja
<b>Parkplätze</b>	ja
<b>Nutzung</b>	Kammermusik, Kammerchöre, Gospel, Lesungen, u.a.



**St. Petri-Kirche**  
**Barbiser Straße 78**  
**37431 Bad Lauterberg im Harz**

<b>Ortsteil</b>	<b>Barbis</b>
<b>Beschreibung der Örtlichkeit</b>	Kirche der St. Petri Kirchengemeinde Barbis.
<b>Leitung, Kontakt</b>	<b>Pastor Thorsten Kahle</b> 05524 8671605 <a href="mailto:thorstenkahle@gmx.de">thorstenkahle@gmx.de</a> <b>Pfarramtssekretärin Isolde Wiegand</b> 05524 347 oder 05524 3434 (Di 14-16 Uhr)
<b>Maximale Besucherzahl</b>	<b>80</b> , barrierefrei
<b>Sanitäre Einrichtungen</b>	ja
<b>Parkplätze</b>	ja
<b>Nutzung</b>	Kammer- und Chorkonzerte, Gduo- und Trio-Besetzungen



**Fannys Schnitzelhaus**  
**Schützenstraße 13**  
**37441 Bad Sachsa**

<b>Stadt</b>	<b>Bad Sachsa</b>
<b>Beschreibung der Örtlichkeit</b>	Gemütlicher rustikaler Raum.
<b>Leitung, Kontakt</b>	<b>Familie Faupel</b> 05523 932000 <a href="mailto:info@harzer-schnitzelhaus.de">info@harzer-schnitzelhaus.de</a>
<b>Maximale Besucherzahl</b>	<b>150</b>
<b>Sanitäre Einrichtungen</b>	ja
<b>Gastronomie</b>	ja
<b>Fest installierte Technik, Instrumente</b>	Ton- und Lichtanlage ebenerdige Bühne 5x6m
<b>Parkplätze</b>	ja
<b>Nutzung</b>	volkstümliche Musik, Folk, Country



**Kurhaus  
Blauer Salon  
Am Kurpark 6  
37441 Bad Sachsa**



©Fotos: Ralf König

<b>Stadt</b>	<b>Bad Sachsa</b>
<b>Beschreibung der Örtlichkeit</b>	Das Kurhaus liegt idyllisch mitten im Vitalpark der Stadt. Es hat einen großen Veranstaltungsraum + Empore (Kursaal) sowie ein kleineres Café (Blauer Salon). Tageslicht (komplette Verdunkelung möglich).
<b>Leitung, Kontakt</b>	<b>Bad Sachsa Holding GmbH &amp; Co KG</b> Feldstraße 10 37441 Bad Sachsa <b>Theresa Kirchner</b> 05523 945032 <a href="mailto:tkirchner@stwbadsachsa.de">tkirchner@stwbadsachsa.de</a>
<b>Maximale Besucherzahl</b>	<b>280</b> , Kursaal Stühle & Tische <b>350</b> , Kursaal Bestuhlung <b>40</b> , Blauer Salon Stühle & Tische <b>60</b> , Blauer Salon Bestuhlung <b>200</b> , Konzertmuschel Outdoor
<b>Sanitäre Einrichtungen</b>	ja
<b>Gastronomie</b>	ja
<b>Fest installierte Technik, Instrumente</b>	Rednerpult, Stehtische Bühne mit Backstagebereich und Künstlergarderoben Bühnenmaße 7,5 x 4,2 x 6,5 (B/H/T) Licht- und Tonanlage, diverse Stromanschlüsse Flügel (Grotrian-Steinweg)
<b>Parkplätze</b>	ja
<b>Nutzung</b>	Konzerte, Lesungen, u.a.

**>>> Bildergalerie, Webseite & Anfahrt siehe hier**



**Lutherhaus  
Kirschstraße 24  
37441 Bad Sachsa**

**Stadt**

**Bad Sachsa**

**Beschreibung der  
Örtlichkeit**

Das Haus gehört zur Nikolaikirche und dient als Gemeindehaus. Es steht ein Flügel zur Verfügung. Zudem finden dort kirchliche und weltliche Veranstaltungen statt.

**Leitung, Kontakt**

**Gemeindebüro Frau Glatthor**  
05523 2733

**Maximale  
Besucherzahl**

**120**, barrierefrei

**Sanitäre Einrichtungen**

ja

**Fest installierte  
Technik, Instrumente**

Flügel

**Parkplätze**

ja

**Nutzung**

Lesungen, Konzerte in kleiner Besetzung, Gospel, Kabarett u.a.





**Rathaus  
Bismarckstraße 1  
37441 Bad Sachsa**

**Stadt**

**Bad Sachsa**

**Beschreibung der  
Örtlichkeit**

Schönes Gebäude im russischen Stil  
inmitten der Stadt mit Jugendstilratsaal.

**Leitung, Kontakt**

**Frau Weick**  
05523 300314

**Maximale  
Besucherzahl**

**40-50**

**Sanitäre Einrichtungen** ja

**Parkplätze** ja

**Nutzung**

Lesungen und Vorträge







©Fotos: Ralf König

**St. Nikolai-Kirche**  
**Kirchstraße 24**  
**37441 Bad Sachsa**

**Stadt**

**Bad Sachsa**

**Beschreibung der  
Örtlichkeit**

Die evangelisch-lutherische St. Nikolai-Kirche aus dem 16. Jahrh. ist das älteste Bauwerk der Stadt Bad Sachsa. Sie steht auf einem kleinen Hügel im historischen Stadtkern. Sie ist eine beliebte Veranstaltungs- und Konzertkirche. Letzte Orgelrenovierung durch Gebrüder Euler.

**Leitung, Kontakt**

**Pastor Bernd Menzel**

05523 1333

**Gabriele Glatthor**

05523 2733

[kg.badsachsa@evlka.de](mailto:kg.badsachsa@evlka.de)

**Maximale  
Besucherzahl**

**400**, barrierefrei  
Outdoor: möglich

**Sanitäre Einrichtungen** ja

**Parkplätze** ja

**Nutzung**

Konzerte, Chor- und Orgelmusik, A Capella  
u.a.

**>>> Bildergalerie, Webseite & Anfahrt siehe hier**



**Katharinen-Kirche**  
**Bergstraße 26**  
**37441 Bad Sachsa**



**Ortsteil**

**Steina**

**Beschreibung der  
Örtlichkeit**

Erbaut 1712, Turm 1746 angebaut.  
1970 wurde die gesamte Kirche von Grund  
auf generalüberholt. Die gesamte  
Altarwand mit Altar, Kanzel, Sakristei,  
Apostelfiguren, sämtliches Gestühl,  
Leuchter und Seitenemporen wurden  
entfernt. Außer zwei Apostelfiguren aus  
Stuck (Petrus und Paulus) und zwei  
Altarleuchten aus dem Jahr 1723 sind keine  
älteren Gegenstände mehr vorhanden. Der  
Innenraum der Kirche ist hell und schlicht  
gestaltet. Die Kirche besitzt eine  
Engelhardt Orgel.

**Leitung, Kontakt**

**Verbundenes Pfarramt der  
Kirchengemeinden Barbis, Bartolfeld  
Osterhagen und Steina**

**Pastor Thorsten Kahle**

05524 8671605

Pfarramtssekretärin Isolde Wiegand

05524 347 oder 05524 3434

Dienstag, 14:00-16:00 Uhr

**Pastor Simon Burger**

05523 93020

**Vertr. Pastor Menzel**

Bad Sachsa 05523 1333

**Maximale  
Besucherzahl**

**120**

**Sanitäre Einrichtungen** ja

**Fest installierte  
Technik, Instrumente** Stromanschluss

**Parkplätze** ja

**Nutzung** Kammermusik, Lesungen, u.a.



©Fotos: Ina Liebing

**St. Antonius-Kapelle**  
**Lange Straße**  
**37441 Bad Sachsa**

**Ortsteil**

**Neuhof**

**Beschreibung der  
Örtlichkeit**

Erbaut 1841 mit Orgelempore.  
Die St. Antonius-Kapelle gehört zu den  
großen Kapellengebäuden im Gebiet der  
Braunschweigischen Landeskirche.

**Leitung, Kontakt**

**Die pfarramtliche Betreuung der  
Gemeinde Neuhof geschieht von  
Walkenried aus.**

**Pfarrer Heiner Reinhard**

05525 800

[buero@kirchengemeinde-walkenried.de](mailto:buero@kirchengemeinde-walkenried.de)

**Maximale  
Besucherzahl**

**130**

**Sanitäre Einrichtungen** ja

**Fest installierte  
Technik, Instrumente**

Stromanschluss

**Parkplätze**

ja

**Nutzung**

Kammermusik, Lesungen, u.a.



©Ralf König

## **Burg Plesse, dicker Turm Ritterstieg 99 37120 Bovenden**

<b>Ortsteil</b>	<b>Eddigehausen</b>
<b>Beschreibung der Örtlichkeit</b>	Burg Plesse mit Burghof, einer Bühne und „dickem Turm“ für Veranstaltungen, Burgrestaurant mit Gewölbekeller.
<b>Leitung, Kontakt</b>	<b>Pächter Jan-Philipp Vakalopoulos</b> 05594 943333
<b>Maximale Besucherzahl</b>	<b>30-40</b> im „dickenTurm“ <b>250-300</b> Burghof Outdoor
<b>Zugänge zu den Spielstätten</b>	im „dickenTurm“ 30-40
<b>Ladezone für Technik</b>	ja, hinten. Sprinter durch Haupttor
<b>Räumlichkeiten für Künstler</b>	wenig mögliche, eventuell im Tur
<b>Sanitäre Einrichtungen</b>	1 Außentoilette, innen 1 D, 1 H
<b>Gastronomie</b>	im Restaurant
<b>Nebenräume</b>	nein
<b>Fest installierte Technik, Instrumente</b>	Soundanlage, Beleuchtung, keine Stagebeleuchtung
<b>Parkplätze</b>	2 x Reisebusse, 30-40 PKW-Stellplätze
<b>Nutzung</b>	Theaterveranstaltungen im Burghof (Märchen, Shakespeare Company u.ä.) Jazz, Rock, Bläser Kammerkonzerte im „dickenTurm“, Solo, Duo, Lesungen, Burgkultur (Wochenende mit Aktivitäten für die ganze Familie), Literaturtage, Kammerkonzerte.

**>>> Bildergalerie, Webseite & Anfahrt siehe hier**



©Ralf König

**Kath. St. Franziskus Kirche  
Plesseweg 20  
37120 Bovenden**

**Flecken**

**Leitung, Kontakt**

**Maximale  
Besucherzahl**

**Zugänge zu den  
Spielstätten**

**Ladezone für Technik**

**Räumlichkeiten für  
Künstler**

**Sanitäre  
Einrichtungen**

**Gastronomie**

**Nebenräume**

**Fest installierte  
Technik, Instrumente**

**Parkplätze**

**Nutzung**

**Bovenden**

**Pfarrer Hasse, Karin Leefken  
Pfarrsekretärin kath. Pfarramt St. Vinzens  
0551 31969**

**140, Hauptraum  
80, Hinterraum  
Outdoor: möglich**

**2, beide barrierefrei**

**unmittelbare Zufahrt für LKW**

**3 Räume im Gemeindehaus für  
Künstlergarderobe**

**2 D, 1 H, 1 WC barrierefrei**

**je eine kleine Küche im EG und UG**

**3 Räume im Gemeindehaus für  
Künstlergarderobe**

**Orgel, Lautsprecheranlage**

**6 auf eigenem Gelände**

**vornehmlich für kirchliche Veranstaltungen,  
Messen , musikalische Veranstaltungen nach  
Absprache**

**>>> [Bildergalerie, Webseite & Anfahrt siehe hier](#)**



## **St. Martini-Kirche Auf dem Plane 3 37120 Bovenden**

<b>Flecken</b>	<b>Bovenden</b>
<b>Leitung, Kontakt</b>	<b>Pastorin Aleena Toplak</b> 0551 8553 <b>Kirchenbüro Dragana Filipovic</b> 0551 81355
<b>Maximale Besucherzahl</b>	<b>350</b>
<b>Zugänge zu den Spielstätten</b>	2, einer barrierefrei
<b>Ladezone für Technik</b>	schwierig
<b>Räumlichkeiten für Künstler</b>	ja, im Gemeindehaus
<b>Sanitäre Einrichtungen</b>	ja, im Gemeindehaus
<b>Gastronomie</b>	möglich im Gemeindehaus
<b>Nebenräume</b>	im Gemeindehaus
<b>Fest installierte Technik, Instrumente</b>	Orgel, Lautsprecheranlage
<b>Parkplätze</b>	nur innerhalb des Ortes
<b>Nutzung</b>	Konzerte aller Art, Theateraufführungen u.a.



©Ralf König

**St. Martini Kirche**  
**Langestraße 26**  
**37120 Bovenden**

<b>Ortsteil</b>	<b>Lenglern</b>
<b>Beschreibung der Örtlichkeit</b>	erbaut 1784
<b>Leitung, Kontakt</b>	<b>Pastor Daniel Küchenmeister</b> 05593 8833 <b>Pfarramtssekretärin Svenja Willenbockel</b> 05593 714 <b>Kirchenvorstand Renate Fricke</b> 05593 1494 <a href="mailto:kg.lenglern@evlka.de">kg.lenglern@evlka.de</a>
<b>Maximale Besucherzahl</b>	<b>200</b> Outdoor: möglich
<b>Zugänge zu den Spielstätten</b>	3, einer barrierefrei
<b>Ladezone für Technik</b>	ja, für kleine Sprinter
<b>Räumlichkeiten für Künstler</b>	2 im Pfarrhaus gegenüber
<b>Sanitäre Einrichtungen</b>	1 in der Kirche, 1 im Pfarrhaus
<b>Gastronomie</b>	1 kleine Küche in der Kirche, 1 große im Pfarrhaus
<b>Nebenräume</b>	Sakristei
<b>Fest installierte Technik, Instrumente</b>	Orgel, keine Technik
<b>Parkplätze</b>	nur an der Straße
<b>Nutzung</b>	Konzerte, Lesungen u.ä.

**>>> Bildergalerie, Webseite & Anfahrt siehe hier**





©Ralf König

**St. Martini-Kirche  
Am Rodebach 42  
37120 Bovenden**

<b>Ortsteil</b>	<b>Unterbillingshausen</b>
<b>Leitung, Kontakt</b>	<b>stellv. Vorsitzender der St. Martini-Stiftung Herr Pinnecke 05594 646 Pastor Detlef Geiken 05594 505</b>
<b>Maximale Besucherzahl</b>	<b>90-100</b>
<b>Zugänge zu den Spielstätten</b>	1, nicht barrierefrei
<b>Ladezone für Technik</b>	ja
<b>Räumlichkeiten für Künstler</b>	bei einer netten Nachbarin
<b>Sanitäre Einrichtungen</b>	bei einer netten Nachbarin
<b>Gastronomie</b>	nein
<b>Nebenräume</b>	nein
<b>Fest installierte Technik, Instrumente</b>	Elektroorgel, keine Verstärkeranlage
<b>Parkplätze</b>	an der Straße
<b>Nutzung</b>	kleine kulturelle Veranstaltungen

**>>> Bildergalerie, Webseite & Anfahrt siehe hier**





©Ralf König

**Ev.-luth. St. Michaelis-Kirche  
Schulstraße 3  
37127 Niemetal, Löwenhagen**

<b>Samtgemeinde</b>	<b>Dransfeld</b>
<b>Beschreibung der Örtlichkeit</b>	Kirche, ehemals im Besitz der Familie Stockhausen, wovon viele Grabsteine vor der Kirche zeugen, jetzt Gemeindekirche.
<b>Leitung, Kontakt</b>	<b>Pastor Philipp Mohnke-Winter</b> 0176 54526997 <b>Pfarramtssekretärin Dagmar Bruns</b> 05502 47180
<b>Maximale Besucherzahl</b>	<b>80</b>
<b>Zugänge zu den Spielstätten</b>	1, nicht barrierefrei
<b>Ladezone für Technik</b>	ja, an der Straße
<b>Räumlichkeiten für Künstler</b>	im Dorfgemeinschaftshaus, einige Meter entfernt
<b>Sanitäre Einrichtungen</b>	im Dorfgemeinschaftshaus
<b>Gastronomie</b>	nein
<b>Nebenräume</b>	nein
<b>Fest installierte Technik, Instrumente</b>	Orgel, kein Technik
<b>Parkplätze</b>	an der Straße
<b>Nutzung</b>	kleine Kammer- und Chorkonzerte, Gospel, Lesungen

**>>> Bildergalerie, Webseite & Anfahrt siehe hier**



©Ralf König

**Pfarrkirche St. Martini**  
**Dorfstraße**  
**37127 Jühnde**

<b>Samtgemeinde</b>	<b>Dransfeld</b>
<b>Beschreibung der Örtlichkeit</b>	Kleine schöne Kirche mit angrenzendem Kirchhof, sie wurde erstmals 1271 erwähnt, der heutige Bau stammt aus dem 16. Jahrhundert.
<b>Leitung, Kontakt</b>	<b>Pastorin Annette Lapp</b> <b>über Pfarramt Dankelshausen</b> 05546 353 <a href="mailto:annette.lapp@evlka.de">annette.lapp@evlka.de</a>
<b>Maximale Besucherzahl</b>	<b>100</b>
<b>Zugänge zu den Spielstätten</b>	1, nicht barrierefrei
<b>Ladezone für Technik</b>	vor der Kirche, kein großer Platz
<b>Räumlichkeiten für Künstler</b>	Sakristei, nicht groß
<b>Sanitäre Einrichtungen</b>	ja
<b>Gastronomie</b>	nein
<b>Fest installierte Technik, Instrumente</b>	Orgel, Mikrofone
<b>Parkplätze</b>	An der Straße
<b>Nutzung</b>	Kammerkonzerte, Liederabende, Chorkonzerte, Bläser

**>>> Bildergalerie, Webseite & Anfahrt siehe hier**



©Ralf König

## **St. Markus Kirche Kirchstraße 37127 Scheden**

<b>Samtgemeinde</b>	<b>Dransfeld</b>
<b>Beschreibung der Örtlichkeit</b>	Die St. Markus Kirche ist ein sehr schöner klassizistischer Bau aus dem Ende des 16. Jahrh. mit großem Altarraum, zählt zu den größten Dorfkirchen Niedersachsens, Quantzausstellung auf der Empore.
<b>Leitung, Kontakt</b>	<b>Pastorin Annette Lapp</b> <b>Pfarrbüro Karin Meier</b> 05546 353
<b>Maximale Besucherzahl</b>	<b>450</b>
<b>Zugänge zu den Spielstätten</b>	2, nicht barrierefrei
<b>Ladezone für Technik</b>	Zufahrt für PKW möglich, dann keine Parkplätze mehr
<b>Räumlichkeiten für Künstler</b>	1 Raum im Gemeindehaus
<b>Sanitäre Einrichtungen</b>	2, 1D, 1H
<b>Gastronomie</b>	Küche im Gemeindehaus
<b>Nebenträume</b>	nur im Gemeindehaus
<b>Fest installierte Technik, Instrumente</b>	Orgel, Lautsprecheranlage
<b>Parkplätze</b>	an der Kirche, einzelne an der Straße
<b>Nutzung</b>	Kirchenkonzerte, kleine Sinfoniekonzerte, Chorkonzerte, Bläser, evtl. Orgelkonzerte, Flötenkonzerte mit Quantzbezug. Die Kirche wird regelmäßig als Konzertort des GSO genutzt sowie für kleinere Konzertveranstaltungen des Posaunen- und Kirchenchors.

**>>> Bildergalerie, Webseite & Anfahrt siehe hier**



©Ralf König

## **St. Martini Kirche Kirchstraße 1 37127 Dransfeld**

<b>Samtgemeinde</b>	<b>Dransfeld</b>
<b>Beschreibung der Örtlichkeit</b>	St. Martini-Kirche mit sehr schönem Kirchhofensemble, historische Eulerorgel.
<b>Leitung, Kontakt</b>	<b>Pastor Christoph Wiesenfeld</b> <b>Pastorin Almuth Wiesenfeldt</b> <b>Sekretärin Dagmar Bruns</b> 05502 2150
<b>Maximale Besucherzahl</b>	<b>500</b>
<b>Zugänge zu den Spielstätten</b>	3, einer davon barrierefrei
<b>Ladezone für Technik</b>	am barrierefreien Eingang kann ein LKW zum Entladen parken
<b>Räumlichkeiten für Künstler</b>	1 kleine Sakristei, Gemeindesaal kann gemietet werden (1 großer Raum), 1 Raum im Pfarrhaus
<b>Sanitäre Einrichtungen</b>	1 x in der Kirche, 2 im Gemeindesaal, 1 im Pfarrhaus
<b>Gastronomie</b>	schräg gegenüber Landhotel „Zur Krone“ und Pizzeria „Rigoletto“
<b>Nebenräume</b>	die kleine Sakristei
<b>Fest installierte Technik, Instrumente</b>	Orgel, bewegliches Orgelpositiv, Lautsprecheranlage mit MP3-Anschluss
<b>Parkplätze</b>	einzelne Parkplätze an der Straße großer Parkplatz an der Stadthalle
<b>Nutzung</b>	Kirchenkonzerte, Messen, Oratorien, Orgelkonzerte, Sinfoniekonzerte, Orchester- und Chorkonzerte, enge Zusammenarbeit mit Musikschule.

**>>> Bildergalerie, Webseite & Anfahrt siehe hier**



©Ralf König

## **Stadthalle Dransfeld** **Am Bleichanger 13** **37127 Dransfeld**

<b>Samtgemeinde</b>	<b>Dransfeld</b>
<b>Beschreibung der Örtlichkeit</b>	Stadthalle, ansprechender, moderner Bau der Stadt Dransfeld. Zuschauerraum für 136 Plätze, erweiterbar um 204 durch Öffnung eines weiteren Hallenteils; Bühne ca. 13 x 7 m.
<b>Leitung, Kontakt</b>	<b>Stadt Dransfeld</b> <b>Bewirtschaftung: Firma Iuta</b> <b>Veranstaltungsservice</b> <b>Herr Füllgrabe</b> 0551 3073993
<b>Maximale Besucherzahl</b>	<b>340</b> Outdoor: möglich
<b>Sanitäre Einrichtungen</b>	ja
<b>Gastronomie</b>	Theke mit Zapfanlage und Kühlmöglichkeit Küche mit Geschirr für ca. 150 Personen Bewirtung über Caterer aus der Region (muss selber gebucht werden)
<b>Fest installierte Technik, Instrumente</b>	Tonanlage mit Mischpult Mikrofonanlage mit je einem Funk- und Kabelmikro
<b>Parkplätze</b>	direkt vor der Stadthalle mit ca. 60 PKW-Stellplätzen
<b>Nutzung</b>	Konzerte, Theater, Ausstellungen, Feierlichkeiten, Empfänge, Musicals, u.ä.

**>>> Bildergalerie, Webseite & Anfahrt siehe hier**



©Ralf König

## **Basilika St. Cyriakus Bei der Oberkirche 2 37115 Duderstadt**

<b>Stadt</b>	<b>Duderstadt</b>
<b>Beschreibung der Örtlichkeit</b>	Basilika St. Cyriakus, Kath. St. Cyriakus-Propsteikirche, auch Eichsfelder Dom (aus dem 13.Jahrh.)
<b>Leitung, Kontakt</b>	<b>Propst Bernd Galluschke</b> 05527 847427 <b>Regionalkantor Paul Heggemann</b> 05527 73527
<b>Maximale Besucherzahl</b>	<b>500-600</b>
<b>Zugänge zu den Spielstätten</b>	2, davon einer barrierefrei
<b>Ladezone für Technik</b>	vor der Kirche
<b>Räumlichkeiten für Künstler</b>	im Pfarrheim
<b>Sanitäre Einrichtungen</b>	3 D, 3 H
<b>Gastronomie</b>	nein
<b>Nebenräume</b>	nein
<b>Fest installierte Technik, Instrumente</b>	berühmte Creutzburgorgel Mikrofonanlage
<b>Parkplätze</b>	am Neutorparkplatz
<b>Nutzung</b>	geistliche Konzerte, instrumental und a capella

**>>> Bildergalerie, Webseite & Anfahrt siehe hier**





©Ralf König

## **Ev. St. Servatius Kirche Marktstraße 37115 Duderstadt**

<b>Stadt</b>	<b>Duderstadt</b>
<b>Beschreibung der Örtlichkeit</b>	Ev. St. Servatiuskirche, Marktstraße, spätgotisch, Einwölbung 1520 belegt, dreischiffig, Innenausstattung im Jugendstil.
<b>Leitung, Kontakt</b>	<b>Pastorin Christina Abel</b> 05527 2581
<b>Maximale Besucherzahl</b>	<b>400</b>
<b>Zugänge zu den Spielstätten</b>	3, alle barrierefrei
<b>Ladezone für Technik</b>	vor der Kirche möglich im Gemeindehaus
<b>Räumlichkeiten für Künstler</b>	im Pfarrhaus
<b>Sanitäre Einrichtungen</b>	im Gemeindehaus
<b>Gastronomie</b>	Nein
<b>Nebenräume</b>	Nein
<b>Fest installierte Technik, Instrumente</b>	berühmte Arendt-Orgel, Mikrofonanlage
<b>Parkplätze</b>	Neutorparkplatz
<b>Nutzung</b>	geistliche und weltliche Konzerte, Chor- und Orgelkonzerte

**>>> Bildergalerie, Webseite & Anfahrt siehe hier**





©Ralf König

## Natur-Erlebniszentrum Gut Herbigshagen Sielmann-Weg 1 37115 Duderstadt

<b>Ortsteil</b>	<b>Herbigshagen</b>
<b>Beschreibung der Örtlichkeit</b>	Gut Herbigshagen, Heinz Sielmann Stiftung, Regionales Umweltzentrum (RUZ) des Landes Niedersachsen, Natur-Erlebniszentrum, durch innovatives, pädagogisches Konzept bei Schulen, Kooperationspartnern und Bildungsträgern feste Größe in der regionalen und überregionalen Bildungsstruktur. Abwechslungsreiche Infrastruktur mit Ställen, Naturerlebnishaus und Kreativräumen, Bauerngarten, Ausstellungsflächen, Bienenhaus, Alte Remise.
<b>Leitung, Kontakt</b>	<b>Sabine Große Herr Neumann</b> 05527 914-242
<b>Maximale Besucherzahl</b>	<b>200</b> im Naturerlebnishaus Outdoor: möglich
<b>Zugänge zu den Spielstätten</b>	1 Haupt- und 1 Nebeneingang, barrierefrei
<b>Ladezone für Technik</b>	zum Be- und Entladen möglich
<b>Räumlichkeiten für Künstler</b>	2-3 im Nebengebäude
<b>Sanitäre Einrichtungen</b>	1 Anlage mit 3 und 1 Anlage mit jeweils 2 Kabinen
<b>Gastronomie</b>	sind geplant
<b>Nebenräume</b>	im Nebengebäude
<b>Fest installierte Technik, Instrumente</b>	Lautsprechanlage
<b>Parkplätze</b>	großer Parkplatz für ca. 90 PKWs 2 Busparkplätze möglich, verringern dann die PKW-Plätze auf 80
<b>Nutzung</b>	Veranstaltungsraum für verschiedenste Genres, Außerschulischer Lernort, Klassenfahrten, Seminarveranstaltungsort, die Remise wird genutzt für private Festlichkeiten, Kindergeburtstage.

>>> **Bildergalerie, Webseite & Anfahrt siehe hier**



©Ralf König

## Historisches Rathaus Duderstadt Markstraße 66 37115 Duderstadt

<b>Stadt</b>	<b>Duderstadt</b>
<b>Beschreibung der Örtlichkeit</b>	Das historische Rathaus – erste Erwähnung im 13. Jahrhundert – ist eines der ältesten und schönsten Rathäuser in Deutschland. Mit dem großen Rathaussaal, dem Couphus und dem Ratsweinkeller enthält es drei fantastische Veranstaltungsräume.
<b>Leitung, Kontakt</b>	<b>Theater und Konzertvereinigung e.V. Frau Holste-Hoffmann</b> Gästeinformation im Rathaus Markstraße 66 37115 Duderstadt 05527 841113
<b>Maximale Besucherzahl</b>	<b>300</b>
<b>Zugänge zu den Spielstätten</b>	2, davon einer barrierefrei
<b>Ladezone für Technik</b>	direkt vor dem Rathaus
<b>Räumlichkeiten für Künstler</b>	2 Räume
<b>Sanitäre Einrichtungen</b>	3 D, 3 H, 1WC barrierefrei
<b>Gastronomie</b>	Externes Catering
<b>Nebenräume</b>	keine
<b>Fest installierte Technik, Instrumente</b>	Mikrofone
<b>Parkplätze</b>	am Neutor und am Steintor
<b>Nutzung</b>	Kammerkonzerte, Jazz, Lesungen, Kabarett u.a.

**>>> Bildergalerie, Webseite & Anfahrt siehe hier**



©Ralf König

## **Ursulinenkloster Neutorstraße 9 37115 Duderstadt**

<b>Stadt</b>	<b>Duderstadt</b>
<b>Leitung, Kontakt</b>	<b>Schwester Ingeborg Wirz</b> 05527 914521
<b>Maximale Besucherzahl</b>	<b>200</b> Outdoor: möglich im Garten (auf Anfrage)
<b>Zugänge zu den Spielstätten</b>	2, davon 1 barrierefrei
<b>Ladezone für Technik</b>	ja, vor Spielstätte
<b>Räumlichkeiten für Künstler</b>	ja, ausreichend
<b>Sanitäre Einrichtungen</b>	ja
<b>Gastronomie</b>	kleine Küche im Kloster, sonst Catering
<b>Nebenräume</b>	vorhanden
<b>Fest installierte Technik, Instrumente</b>	Orgel, Mikroanlage
<b>Parkplätze</b>	in umliegenden Straßen
<b>Nutzung</b>	klassische Konzerte

**>>> Bildergalerie, Webseite & Anfahrt siehe hier**



**Park an der LNS**  
**Landesausstellung Natur im Städtebau**  
**Auf dem Graben**  
**37115 Duderstadt**

<b>Stadt</b>	<b>Duderstadt</b>
<b>Beschreibung der Örtlichkeit</b>	Park der LNS (Landesausstellung Natur im Städtebau), große überdachte Bühne, entsprechendes Equipment für Konzerte und Theaterveranstaltungen vorhanden.
<b>Leitung, Kontakt</b>	<b>Theater und Konzertvereinigung e.V.</b> <b>Frau Holste-Hoffmann</b> Gästeinformation im Rathaus Marktstraße 66 37115 Duderstadt 05527 841113
<b>Maximale Besucherzahl</b>	<b>700</b>
<b>Zugänge zu den Spielstätten</b>	mehrere da im Park, alle barrierefrei
<b>Ladezone für Technik</b>	ja
<b>Räumlichkeiten für Künstler</b>	im anrenzenden Tabalugahaus
<b>Sanitäre Einrichtungen</b>	im Tabalugahaus, für größere Veranstaltungen zusätzlich anzumieten
<b>Gastronomie</b>	Catering kann organisiert werden
<b>Nebenräume</b>	im Tabalugahaus
<b>Fest installierte Technik, Instrumente</b>	kleine technische Anlage, nicht
<b>Parkplätze</b>	ausreichend für Großveranstaltungen
<b>Nutzung</b>	Parkplatz am Adenauerring, Duderstädter Kultursommer mit Jazz, Varieté, Comedy, Kinderchören, Shanty-Chören, Open Air.



©Ralf König

## Alte Wassermühle Leinestraße 10 37133 Friedland

<b>Ortsteil</b>	<b>Friedland</b>
<b>Beschreibung der Örtlichkeit</b>	Schönes Fachwerkensemble, beherbergt , u.a. 2 Künstlerwerkstätten und 3 Wohnungen.
<b>Leitung, Kontakt</b>	<b>Thomas Wetzork</b> 05504 7999083
<b>Maximale Besucherzahl</b>	<b>30</b>
<b>Zugänge zu den Spielstätten</b>	1, nicht barrierefrei da Stufen zur 1. Etage
<b>Ladezone für Technik</b>	direkt vor dem Haus/Brücke, je nach LKW-Größe 5-10m Entfernung
<b>Räumlichkeiten für Künstler</b>	2 Räume unter und über dem Veranstaltungsraum
<b>Sanitäre Einrichtungen</b>	3 für Zuschauer, 1 für Künstler
<b>Gastronomie</b>	Teeküche mit Selbstbedienung
<b>Nebenräume</b>	1 im großen Keller oder 3 im Nebengebäude auf der anderen Straßenseite
<b>Fest installierte Technik, Instrumente</b>	Parkplatz mit 10 Plätzen, weitere direkt an der Straße
<b>Parkplätze</b>	Stereoanlage
<b>Nutzung</b>	Kleinstveranstaltungen

**>>> Bildergalerie, Webseite & Anfahrt siehe hier**



©Ralf König

**Kirche Klein Schneen**  
**Thiestraße**  
**37133 Friedland**

<b>Ortsteil</b>	<b>Klein Schneen</b>
<b>Beschreibung der Örtlichkeit</b>	Kirche Klein Schneen, vor kurzem renoviert, altes Gewölbe, gotische Malerei im Altarraum, Empore, sehr gute Akustik.
<b>Leitung, Kontakt</b>	<b>Frau Pastorin Wackenroder</b> 05504 227 <b>Frau Brunhilde Hampel</b> 05504 7085
<b>Maximale Besucherzahl</b>	<b>150</b> Outdoor: möglich
<b>Zugänge zu den Spielstätten</b>	2, davon 1 barrierefrei
<b>Ladezone für Technik</b>	ja, direkt vor der Kirche
<b>Räumlichkeiten für Künstler</b>	im ehem. Pfarrhaus nebenan
<b>Sanitäre Einrichtungen</b>	im ehem. Pfarrhaus
<b>Gastronomie</b>	Teeküche im ehemaligen Pfarrhaus
<b>Fest installierte Technik, Instrumente</b>	Orgel, bisher keine Technik
<b>Parkplätze</b>	an der Straße
<b>Nutzung</b>	Liederabende, Kammermusik, kleine Chöre

**>>> Bildergalerie, Webseite & Anfahrt siehe hier**



©Andreas Werner

**Ev.-luth. Michaeliskirche  
Michaelisstraße  
37133 Friedland**

<b>Ortsteil</b>	<b>Groß Schneen</b>
<b>Beschreibung der Örtlichkeit</b>	Groß Schneen ev. luth. Michaeliskirche, erbaut 1705, schlichte Barockkirche mit mittelalterlichem Turm.
<b>Leitung, Kontakt</b>	<b>Pfarramt Groß Schneen</b> 05504 227 <b>Frau Pastorin Wackenroder</b> 05504 227 <b>Frau Hübener, Kirchenvorstand</b> 05504 1037
<b>Maximale Besucherzahl</b>	<b>220</b>
<b>Zugänge zu den Spielstätten</b>	2, beide barrierefrei
<b>Ladezone für Technik</b>	vor der Kirche möglich
<b>Räumlichkeiten für Künstler</b>	im Gemeindehaus nebenan
<b>Sanitäre Einrichtungen</b>	im Gemeindehaus
<b>Gastronomie</b>	Küche im Gemeindehaus
<b>Nebenräume</b>	Im Gemeindehaus
<b>Fest installierte Technik, Instrumente</b>	Schmerbach-Orgel, keine Technik
<b>Parkplätze</b>	genügen der auf der Straße
<b>Nutzung</b>	Kammerkonzerte, Orgelkonzerte, Lesungen u.ä.





**Grenzdurchgangslager  
Heimkehrerstraße 18  
37133 Friedland**

**Ortsteil**

**Friedland**

**Beschreibung der  
Örtlichkeit**

Das Lager wurde an 29.Sept. 1945 auf Anordnung des damaligen britischen Militär-Gouvernements zur Durchschleusung und der ersten Betreuung von Evakuierten und Flüchtlingen eingerichtet. Das „Tor zur Freiheit“ empfing ebenfalls die Spätheimkehrer aus russischer Kriegsgefangenschaft. Heute ist Friedland die Erstaufnahmeeinrichtung für Spätaussiedler. Es werden außerdem jüdische Emigranten aus den Staaten der ehemaligen Sowjetunion aufgenommen. Das Lager besteht aus vielen Einzelgebäuden, einer katholischen Kirche, einer großen Mensa. In der einzigen noch erhaltenen sog. Nissenhütte ist eine Ausstellung zur Geschichte des Lagers etabliert.

**Leitung, Kontakt**

**Herr Hoernschemeyer**  
05504 8030

**Maximale  
Besucherzahl**

**300** in der Mensa

**Stromanschluss**

ja

**Sanitäre  
Einrichtungen**

ja

**Parkplätze**

ja

**Nutzung**

Konzerte zum Thema Krieg und Frieden in der Mensa, Lesungen mit Ost-West-Literatur sowie auf das Thema Flüchtlinge bezogene Literatur in kleineren Räumlichkeiten



**Kirche Deiderode**  
**Brunnenbreite**  
**37133 Friedland**

<b>Ortsteil</b>	<b>Deiderode</b>
<b>Beschreibung der Örtlichkeit</b>	Kirche Deiderode; romanisch, war früher möglicherweise Dependenz von Kloster Mariengarten, sehr prächtiges Portal und zum Teil freigelegte Wand- und Deckenmalereien aus dem 15. Jahrhundert, sehr gute Akustik.
<b>Leitung, Kontakt</b>	<b>Frau Pastorin Wackenroder</b> 05504 227
<b>Maximale Besucherzahl</b>	<b>80</b>
<b>Zugänge zu den Spielstätten</b>	1, barrierefrei
<b>Ladezone für Technik</b>	ja, direkt vor der Kirche
<b>Räumlichkeiten für Künstler</b>	nicht in der Kirche, evtl. im Feuerwehrhaus, 50 m entfernt
<b>Sanitäre Einrichtungen</b>	ebenfalls im Feuerwehrhaus
<b>Gastronomie</b>	kleine Küche im Feuerwehrhaus
<b>Fest installierte Technik, Instrumente</b>	Orgel
<b>Parkplätze</b>	ja, im Ort
<b>Nutzung</b>	Liederabende, Kammermusik von Solo bis Quartett



©Ralf König

## Kapelle Landgut Bodenhausen Niedergandern 12 37133 Friedland

<b>Ortsteil</b>	<b>Niedergandern</b>
<b>Beschreibung der Örtlichkeit</b>	Klassizistische Kapelle auf quadratischem Grundriss des Landguts von Bodenhausen. Baujahr 1802. Im Inneren eine Holzempore. Die Kapelle ist an die Gemeinde verpachtet. Sehr gute Orgel.
<b>Leitung, Kontakt</b>	<b>Melchior Freiherr von Bodenhausen</b> 05504 8523 <b>Pfarramt Friedland</b> 05504 437
<b>Maximale Besucherzahl</b>	<b>120</b> Outdoor: möglich
<b>Zugänge zu den Spielstätten</b>	1, nicht barrierefrei
<b>Ladezone für Technik</b>	ja, vor der Kirche, Requisiten jedoch nur über Stufen transportierbar
<b>Räumlichkeiten für Künstler</b>	2 (bis 30 Personen)
<b>Sanitäre Einrichtungen</b>	2
<b>Gastronomie</b>	nein, Sektausschank organisierbar
<b>Fest installierte Technik, Instrumente</b>	Orgel
<b>Parkplätze</b>	genügend vor der Kirche
<b>Nutzung</b>	Chor- und Kammerkonzerte, evtl. Orgelkonzerte, Liederabende

**>>> Bildergalerie, Webseite & Anfahrt siehe hier**



©Ralf König

## Kirche Niedergandern-Hottenrode Hottenrode 2 37133 Friedland

<b>Ortsteil</b>	<b>Niedergandern-Hottenrode</b>
<b>Beschreibung der Örtlichkeit</b>	Patronatskirche der Güter Besenhausen und Bodenhausen, reine Friedhofskirche, ohne Orgel, wird von Familie Flechtner verwaltet.
<b>Leitung, Kontakt</b>	<b>Familie Flechtner</b> 05504 215
<b>Maximale Besucherzahl</b>	<b>80</b>
<b>Zugänge zu den Spielstätten</b>	2, nicht barrierefrei
<b>Ladezone für Technik</b>	nein
<b>Räumlichkeiten für Künstler</b>	nein
<b>Sanitäre Einrichtungen</b>	nein
<b>Gastronomie</b>	nein
<b>Nebenräume</b>	nein
<b>Fest installierte Technik, Instrumente</b>	Keyboard
<b>Parkplätze</b>	ca. 10
<b>Nutzung</b>	geistliche und weltliche Kammermusik

**>>> Bildergalerie, Webseite & Anfahrt siehe hier**



©Ralf König

## Rittergut Besenhausen Besenhausen 1 37133 Friedland

**Ortsteil**

**Niedergandern**

**Beschreibung der  
Örtlichkeit**

Altes Rittergut, das seit 700 Jahren in der Familie weitergegeben wird. Das Gut besteht aus einem Ensemble mit Schafstall, sowie einem großen offenen Hofgelände mit Teich.

**Leitung, Kontakt**

**Familie Flechtner**  
05504 215

**Maximale  
Besucherzahl**

**180** im Schafstall  
**ca. 250** auf dem Hof Open Air

**Zugänge zu den  
Spielstätten**

2, nicht barrierefrei

**Ladezone für Technik**

ja

**Räumlichkeiten für  
Künstler**

ja, aber sehr schlicht

**Sanitäre  
Einrichtungen**

ja

**Gastronomie**

nein, aber Catering möglich

**Nebenräume**

1

**Fest installierte  
Technik, Instrumente**

60

**Parkplätze**

nein

**Nutzung**

im Schafstall Konzerte, Liederabende, Folklore, Jazz, Lesungen; open-air auf dem Hofcross-over-Konzerte, Bläser, Rock und Pop

**>>> Bildergalerie, Webseite & Anfahrt siehe hier**



©Ralf König

## St. Norbert-Kirche St.-Norbert-Platz 4 37133 Friedland

<b>Ortsteil</b>	<b>Friedland</b>
<b>Beschreibung der Örtlichkeit</b>	St. Norbert ist eine katholische Heimkehrergedächtniskirche und wurde 1955 eingeweiht. Sie gehört zur Pfarrei Maria Frieden in Göttingen.
<b>Leitung, Kontakt</b>	<b>Pater Tomasz Salapata</b> <b>Pfarrsekretärin Waltraut Schmidt</b> 05504 493, auch 0160 90551128 <a href="mailto:stnorbertfriedland@t-online.de">stnorbertfriedland@t-online.de</a>
<b>Maximale Besucherzahl</b>	<b>250</b> Outdoor: möglich im Lagergelände
<b>Zugänge zu den Spielstätten</b>	1 Haupteingang, barrierefrei 2 Notausgänge (vorne durch die Sakristei, hinten Seitenausgang bei der Orgelempore)
<b>Ladezone für Technik</b>	problemlos vom Parkplatz über den Haupteingang
<b>Räumlichkeiten für Künstler</b>	im Pfarrheim an der Heimkehrerstraße
<b>Sanitäre Einrichtungen</b>	ebenfalls im Pfarrheim 2 D, 1 H neben der Kirche
<b>Gastronomie</b>	Evtl. im Pfarrheim
<b>Nebenräume</b>	im Pfarrheim
<b>Fest installierte Technik, Instrumente</b>	Orgel, Mikrofonanlage
<b>Parkplätze</b>	genügend direkt vor der Kirche
<b>Nutzung</b>	Konzerte, Ausstellungen u.ä.

**>>> Bildergalerie, Webseite & Anfahrt siehe hier**



©Ralf König

**Ev. Gustav-Adolf-Kirche**  
**Marktstraße 25**  
**37434 Gieboldehausen**

**Samtgemeinde**

**Gieboldehausen**

**Beschreibung der  
Örtlichkeit**

Ev. "Gustav-Adolf-Kirche" aus dem Jahre 1877 in neugotischem Stil wie eine Kathedrale en miniature, zweimanualige Krell-Orgel, bunte Fenster im Altarraum, Lutherrose von Christoph Hänsele aus Bad Lauterberg im Harz symbolisiert die Kirchenmusik.

**Leitung, Kontakt**

**Pastor Edelmann**  
05528 770

**Maximale  
Besucherzahl**

**140**

**Zugänge zu den  
Spielstätten**

2, beide barrierefrei

**Ladezone für Technik**

vorhanden

**Räumlichkeiten für  
Künstler**

4 Räume im Gemeindehaus, jeweils 2 teilen sich Küche und WC

**Sanitäre  
Einrichtungen**

2

**Gastronomie**

direkt neben der Kirche Gasthaus Amtsrichter

**Nebenräume**

keine

**Fest installierte  
Technik, Instrumente**

Orgel, Lautsprecheranlage

**Parkplätze**

Einige an der Kirche und Umgebung, außerhalb der regulären Öffnungszeiten in 700 m Entfernung auf dem REWE-Parkplatz

**Nutzung**

kleine Kirchenkonzerte

**>>> Bildergalerie, Webseite & Anfahrt siehe hier**





©Ralf König

## **Hofcafé am Pfarrhaus Mittelstraße 3 37434 Gieboldehausen**

**Samtgemeinde**

**Gieboldehausen**

**Beschreibung der  
Örtlichkeit**

Hofcafé, Landcafé am Pfarrhaus.  
Bewirtschaftung im Haus und  
Außenbewirtschaftung im Hof, ausgebaute  
Scheune als Veranstaltungsraum.

**Leitung, Kontakt**

**Frau Monika Hollnitzer**  
05528 999905

**Maximale  
Besucherzahl**

**70-80**, Café  
**120**, Außenanlage  
**120**, Scheune

**Zugänge zu den  
Spielstätten**

3, alle barrierefrei

**Ladezone für Technik**

ja, im Hof

**Räumlichkeiten für  
Künstler**

ja, in einem der für die aktuelle Veranstaltung  
nicht genutzten Räume

**Sanitäre  
Einrichtungen**

ja, Damen und Herren

**Gastronomie**

ja, da Café und Restaurant

**Nebenräume**

keine

**Fest installierte  
Technik, Instrumente**

keine

**Parkplätze**

vor dem Hof und auf den Straßen ringsum

**Nutzung**

Jazzfrühschoppen, Folk, Kleinkunst, Kabarett  
u.ä.

**>>> Bildergalerie, Webseite & Anfahrt siehe hier**



## Wallfahrtskapelle Höherberg Höher-Berg 1 37434 Wollbrandshausen

<b>Samtgemeinde</b>	<b>Gieboldehausen</b>
<b>Beschreibung der Örtlichkeit</b>	Auf einer Anhöhe – Höherberg – gelegene Wallfahrtskapelle zu den vierzehn Heiligen Nothelfern.
<b>Leitung, Kontakt</b>	<b>Pfarrer Matthias Kaminski</b> 05528 92360 <b>Bürgermeister von Wohlbrandshausen</b> <b>Thorsten Freiberg</b> 05528 982255
<b>Maximale Besucherzahl</b>	<b>200</b> , nach oben offen
<b>Zugänge zu den Spielstätten</b>	barrierefreier Zugang, da offenes Gelände
<b>Ladezone für Technik</b>	ja
<b>Räumlichkeiten für Künstler</b>	schwierig, evtl. kleine Sakristei
<b>Sanitäre Einrichtungen</b>	ja
<b>Gastronomie</b>	keine
<b>Fest installierte Technik, Instrumente</b>	nur ausreichend Stromanschluß
<b>Parkplätze</b>	ausreichend auf der Wiese
<b>Nutzung</b>	Open Air, geistliche Konzerte, Rock- und Popkonzerte, cross-over, auch Chorkonzerte, evtl. Kindertheater und -musical, Von Mai bis September jeden Sonntag 17.30 Uhr Abendmessen, Jugendtreff.



©Ralf König

## **Kath. Pfarrkirche St. Laurentius An der Kirche 1 37434 Gieboldehausen**

<b>Samtgemeinde</b>	<b>Gieboldehausen</b>
<b>Beschreibung der Örtlichkeit</b>	Kath. Pfarrkirche St. Laurentius, Kirche von 1731 im Renaissance-Stil erbaut, Innenraum Barock, reich geschmückte Altäre, Hochaltar von 1754 und und Pieta von 1480.
<b>Leitung, Kontakt</b>	<b>Pfarrer Matthias Kaminski</b> 05528 92360
<b>Maximale Besucherzahl</b>	<b>400</b>
<b>Zugänge zu den Spielstätten</b>	3, davon 1 barrierefrei
<b>Ladezone für Technik</b>	ja
<b>Räumlichkeiten für Künstler</b>	in der Nähe das Pfarrheim mit Toilette und mehreren Räumen, 2 Minuten Fußweg über die Straße
<b>Sanitäre Einrichtungen</b>	im Pfarrheim, 2 D, 2 H, 1 WC barrierefrei
<b>Gastronomie</b>	Allg. Küchenausstattung im Pfarrheim für ca. 100 Personen
<b>Nebenräume</b>	Sakristei angrenzend mit extra Zugang
<b>Fest installierte Technik, Instrumente</b>	Orgel, Mikrofonanlage (schnurlos und fest)
<b>Parkplätze</b>	vor der Kirche 6 + öffentl. Parkplatz
<b>Nutzung</b>	Oratorien, Messen, Weihnachtskonzerte

**>>> Bildergalerie, Webseite & Anfahrt siehe hier**



©Ralf König

## **Kath. Pfarrkirche Kosmas und Damian Pfarrstraße 2 37434 Bilshausen**

<b>Samtgemeinde</b>	<b>Gieboldehausen</b>
<b>Beschreibung der Örtlichkeit</b>	Das heutige Kirchengebäude wurde 1783 als Sandsteinquaderbau errichtet. Vom Vorgängerbau blieb der gotische Westturm von 1515 erhalten.
<b>Leitung, Kontakt</b>	<b>Pater Alex George</b> <b>Pfarrsekretärin Gabriele Heinemann</b> 05528 8926 <a href="mailto:pfarramt@pfarrgemeinde-bilshausen.de">pfarramt@pfarrgemeinde-bilshausen.de</a>
<b>Maximale Besucherzahl</b>	<b>300</b>
<b>Zugänge zu den Spielstätten</b>	2, davon 1 barrierefrei
<b>Ladezone für Technik</b>	unmittelbare Zufahrt für LKW
<b>Räumlichkeiten für Künstler</b>	2 Räume im Pfarramt für Garderobe
<b>Sanitäre Einrichtungen</b>	Anlage mit 2-3 Kabinen, Behinderten-WC
<b>Gastronomie</b>	kleine Küche im Pfarramt
<b>Nebenräume</b>	1 Raum im benachbarten Pfarramt
<b>Fest installierte Technik, Instrumente</b>	Orgel, Lautsprecher
<b>Parkplätze</b>	5 an der Kirche, 20 in näherer Umgebung
<b>Nutzung</b>	Chorkonzerte, Messen, Oratorien

**>>> Bildergalerie, Webseite & Anfahrt siehe hier**



**Landgasthaus Amtsrichter**  
**Amtsstraße 8**  
**37434 Gieboldehausen**



**Samtgemeinde**

**Gieboldehausen**

**Beschreibung der Örtlichkeit**

Altes Amts- und Gerichtshaus, heute Landgasthaus Amtsrichter, 1856 errichtetes repräsentatives Steingebäude, war bis 1884/85 Sitz des bestehenden Amtes Gieboldehausen, jetzt Gaststätte und Restaurant mit Räumlichkeiten im Haus sowie teilweise im überdachten Gartenlokal.

**Leitung, Kontakt**

**Familie Muus**

05528 9999305

**Maximale Besucherzahl**

**50-60**, Innenraum  
**100**, im Wintergarten

**Zugänge zu den Spielstätten**

1, barrierefrei

**Ladezone für Technik**

ja, vor dem Haus

**Räumlichkeiten für Künstler**

im Hotelberieb vorhanden

**Sanitäre Einrichtungen**

ja

**Gastronomie**

eigenes Restaurant

**Nebenräume**

ja

**Fest installierte Technik, Instrumente**

eigene Tonanlage

**Parkplätze**

vor dem Haus

**Nutzung**

Jazz, Kabarett, Kleinkunst, Lesungen



©Ralf König

## **Pfarrkirche St. Alexander und Brüder Hauptstraße 37434 Krebeck**

<b>Samtgemeinde</b>	<b>Gieboldehausen</b>
<b>Beschreibung der Örtlichkeit</b>	Pfarrkirche St. Alexander und Brüder, 1716 im Eichsfelder Barock errichtet.
<b>Leitung, Kontakt</b>	<b>Pater Alex George</b> 05528 8926 <b>Frau Prießnitz, Küsterin, Pfarrbüro</b> 05507 7062
<b>Maximale Besucherzahl</b>	ca. <b>150</b> <b>Outdoor: möglich</b>
<b>Zugänge zu den Spielstätten</b>	2 Eingänge, davon 1 barrierefrei
<b>Ladezone für Technik</b>	Parkmöglichkeit am Eingang
<b>Räumlichkeiten für Künstler</b>	Nutzung des benachbarten Pfarrheims möglich
<b>Sanitäre Einrichtungen</b>	im benachbarten Pfarrheim
<b>Gastronomie</b>	im benachbarten Pfarramt möglich, Küche + 1 Raum für 50 Personen
<b>Nebenräume</b>	Sakristei
<b>Fest installierte Technik, Instrumente</b>	Orgel, Lautsprecheranlage, 2 Mikrofone kabelgebunden, 1 Funkmikrofon
<b>Parkplätze</b>	8 am Haus, 25 an der Straße
<b>Nutzung</b>	bisher nur kirchliche Veranstaltungen, evtl. Möglichkeiten erfragen

**>>> Bildergalerie, Webseite & Anfahrt siehe hier**





©Ralf König

## Schloss Gieboldehausen Hahlestraße 13 37434 Gieboldehausen

<b>Samtgemeinde</b>	<b>Gieboldehausen</b>
<b>Beschreibung der Örtlichkeit</b>	Spätmittelalterliches Schloss (1528) mit Schloss-Vorhof und Außenbühne, kleiner Saal im Schloss.
<b>Leitung, Kontakt</b>	<b>Kulturkreis Schloss Gieboldehausen</b> <b>Ulrich Haase</b> 05528 999489
<b>Maximale Besucherzahl</b>	<b>40-50</b> im kleinen Schlosssaal <b>300-400</b> auf der Außenanlage
<b>Zugänge zu den Spielstätten</b>	1 Haupteingang, nicht barrierefrei rückwärtig 1 Eingang barrierefrei
<b>Ladezone für Technik</b>	kleiner LKW bis direkt vor den Haupteingang
<b>Räumlichkeiten für Künstler</b>	ja
<b>Sanitäre Einrichtungen</b>	im EG und im OG, im Nebengebäude für Open Air Veranstaltungen
<b>Gastronomie</b>	kleiner Küchenbereich mit Kühlschrank, Schränke, Geschirrspüler, wenig Geschirr, Gläser
<b>Nebenräume</b>	2 im EG, 2 im OG
<b>Fest installierte Technik, Instrumente</b>	im Kaminzimmer steht ein elektronisches Klavier, keine Technik
<b>Parkplätze</b>	am Schloss 30, am Rathaus 20, fußläufig nochmal 30
<b>Nutzung</b>	im kleinen Saal Lesungen und Rezitationen, evtl. Chansonabende, auf der Außenbühne als open-air Rock- und Popkonzerte, cross-over, Orchesterkonzerte, Kleiner Saal für Lesungen, Literaturtage, Schloss-Vorhof mit Außenbühne für Blaskonzerte (Hubertusmesse) u.ä.

**>>> Bildergalerie, Webseite & Anfahrt siehe hier**





**Wallfahrtskirche „Maria in der Wiese“  
Klosterstraße 1, Germershausen  
37434 Rollshausen**

**Samtgemeinde**

**Gieboldehausen**

**Beschreibung der  
Örtlichkeit**

Wallfahrtskirche „Maria in der Wiese“,  
Augustinerkloster, seit dem 17. Jahrhundert  
Wallfahrtsort, Wallfahrtskirche von 1889 im  
romanischen Stil, Kirchenpark mit Außenbühne.

**Leitung, Kontakt**

**Propst Bernd Galluschke**

05507 418

[pfarrer@kat-kirche-seulingen.de](mailto:pfarrer@kat-kirche-seulingen.de)

**Maximale  
Besucherzahl**

**150**

**Zugänge zu den  
Spielstätten**

im Park sicher bis 500

**Stromanschluss**

ja

**Sanitäre  
Einrichtungen**

ja

**Parkplätze**

ja

**Nutzung**

geistliche Kammerkonzerte in der Kirche,  
Messen, Oratorien auf der Außenbühne,  
Wallfahrt jährlich zum 1. Juliwochende



**Domäne Reinhausen (RUZ)**  
**Kirchberg 10**  
**37130 Gleichen**

<b>Ortsteil</b>	<b>Reinhausen</b>
<b>Beschreibung der Örtlichkeit</b>	Historisches Gebäudeensemble, heute genutzt als Regionales Umweltbildungszentrum (RUZ).
<b>Leitung, Kontakt</b>	<b>Herr Verch</b> 05592 906220
<b>Maximale Besucherzahl</b>	<b>60-80</b>
<b>Zugänge zu den Spielstätten</b>	einer, nicht barrierefrei
<b>Ladezone für Technik</b>	ja
<b>Räumlichkeiten für Künstler</b>	ja
<b>Sanitäre Einrichtungen</b>	ja
<b>Gastronomie</b>	kleine Küchenzeile vorhanden
<b>Nebenräume</b>	ja
<b>Fest installierte Technik, Instrumente</b>	Beamer, Lautsprecheranlage
<b>Parkplätze</b>	vorhanden
<b>Nutzung</b>	Lesungen, Jazz, Kabarett, Figurentheater



©Ralf König

**Ev.-ref. Kirche Sattenhausen**  
**Stadtweg 1**  
**37136 Mackenrode-Sattenhausen**

<b>Gemeinde</b>	<b>Gleichen</b>
<b>Leitung, Kontakt</b>	<b>Pastor Markus Kamper</b> 05507 979867 <a href="mailto:markus.kamper@reformiert.de">markus.kamper@reformiert.de</a>
<b>Maximale Besucherzahl</b>	<b>120</b>
<b>Zugänge zu den Spielstätten</b>	1 barrierefreier Zugang (1 Stufe)
<b>Ladezone für Technik</b>	direkt vor der Kirchtür
<b>Räumlichkeiten für Künstler</b>	ja, im benachbarten Gemeindehaus
<b>Sanitäre Einrichtungen</b>	ja, im Gemeindehaus
<b>Gastronomie</b>	ja, im Gemeindehaus
<b>Nebenräume</b>	nur im Gemeindehaus
<b>Fest installierte Technik, Instrumente</b>	Orgel
<b>Parkplätze</b>	ca. 40 Stellplätze im Umkreis sowie auf dem alten Schulhof
<b>Nutzung</b>	Kleine Konzert, Lesungen, Kabarett

**>>> Bildergalerie, Webseite & Anfahrt siehe hier**



©Ralf König

## Gut Sennickerode Sennickerode 2 37130 Gleichen

### Ortsteil

### Sennickerode

### Beschreibung der Örtlichkeit

Das Gut liegt am Fuße der „Gleichen“. Der Hof ist in einem Rechteck angeordnet und besteht aus mehreren Fachwerk/Sandstein-Wirtschaftsgebäuden und dem im klassizistischen Barock errichteten Haupthaus. Ein ca 2 ha großer englischer Landschaftspark schließt sich an. Es gibt eine große Halle, einen Spiegelsaal und ein Klavierzimmer, die miteinander durch Schiebetüren verbunden sind sowie eine Scheune.

### Leitung, Kontakt

### Alfons von Uslar

05592 999700

[avu@vonuslar.de](mailto:avu@vonuslar.de)

### Sekretärin Angela Steinmetz

### Maximale Besucherzahl

**80** Spiegelsaal

**40** Klavierzimmer

**50** Halle

**100** Scheune

**Outdoor:** im Park nach oben offen

### Zugänge zu den Spielstätten

je 1, barrierefrei

### Ladezone für Technik

bei der Scheune ja, bei den anderen Räumen  
Transport quer durchs Haus

### Räumlichkeiten für Künstler

1

### Sanitäre Einrichtungen

1 im Haus, 2 in der Scheune

### Gastronomie

nein

### Nebenträume

1, Garderobe

### Fest installierte Technik, Instrumente

1 Flügel im Spiegelsaal, keinerlei Technik

### Parkplätze

50-60

### Nutzung

Lesungen, Kammermusik im Haus, Konzerte in  
der Scheune

**>>> Bildergalerie, Webseite & Anfahrt siehe hier**



©Ralf König

## Historische Spinnerei Gartetal Steinsmühle 3 37130 Gleichen

<b>Ortsteil</b>	<b>Klein Lengden</b>
<b>Beschreibung der Örtlichkeit</b>	Technisches Denkmal und Museum, idyllisch an der Garte gelegen, Fachwerkgebäude-Ensemble einer ehemaligen Streichgarnspinnerei ,unterer Raum alte Spinnerei mit historischen Maschinen, oberer Raum Museum und Ausstellungsraum.
<b>Leitung, Kontakt</b>	Spinnereifeste, private Feiern, ständige Ausstellung zur Geschichte der Spinnerei
<b>Maximale Besucherzahl</b>	<b>„Trägerverein Historische Spinnerei Gartetal e.V.“, Vorstand Herr Jürgen Haese</b> 05508 97500 <b>Ansprechpartnerin vor Ort:</b> <b>Frau Claudia Herbst (Elke Venus)</b> 05508 8025
<b>Zugänge zu den Spielstätten</b>	<b>100</b> im oberen Ausstellungsraum <b>60</b> im unteren Raum Outdoor: möglich
<b>Ladezone für Technik</b>	oben 1, nicht barrierefrei unten 1, barrierefrei
<b>Räumlichkeiten für Künstler</b>	auf dem Hof
<b>Sanitäre Einrichtungen</b>	ein Raum
<b>Gastronomie</b>	gut ausgestattete Küche ist vorhanden.
<b>Nebenräume</b>	Lagerraum für Materialien, im Wohnhaus ca. 3 Räume in wechselnder Benutzung
<b>Fest installierte Technik, Instrumente</b>	1 Klavier, Musikanlage (Alte Boxen)
<b>Parkplätze</b>	15-20 an der Straße
<b>Nutzung</b>	Kammermusik, Kabarett, Comedy, Figurentheater, Lesungen, Vorträge

**>>> Bildergalerie, Webseite & Anfahrt siehe hier**



©Ralf König

## **Kapelle Wittmarshof Eichenkrug 1 37130 Gleichen**

### **Ortsteil**

### **Wittmarshof**

### **Beschreibung der Örtlichkeit**

Kapelle Wittmarshof zwischen Klein Lenden und Benniehausen gelegen auf einer kleinen Anhöhe, sie wurde 1580 auf massivem Sandsteingeschoss gebaut und ist heute das letzte markante Zeugnis aus der Zeit des hessischen Amtssitzes Wittmarshof. Der Dachreiter datiert auf 1696, die Wetterfahne stammt aus dem Jahre 1819, wahrscheinlich auch der Fachwerkgiebel.

### **Leitung, Kontakt**

**Pastor Markus Kamper**  
05507 979867

### **Maximale Besucherzahl**

**40-50**

### **Zugänge zu den Spielstätten**

1, nicht barrierefrei

### **Ladezone für Technik**

nein

### **Sanitäre Einrichtungen**

nein

### **Gastronomie**

nein

### **Nebenräume**

nein

### **Fest installierte Technik, Instrumente**

1 Orgel

### **Parkplätze**

10 vor der Kapelle, ca 30 am Rand der Zufahrt sowie am Parkplatz Kreisstraße

### **Nutzung**

kleine Kammerkonzerte (z.B. Harfe-Flöte, Gitarre-Gesang), Lesungen (Gottfried August Bürger)

**>>> Bildergalerie, Webseite & Anfahrt siehe hier**



©Ralf König

## Klosterkirche St. Christopherus Kirchberg 8 37130 Gleichen

### Ortsteil

### Reinhausen

### Beschreibung der Örtlichkeit

Klosterkirche Reinhausen St. Christopherus, Kirche des ehemaligen Benediktinerklosters, dient heute der Kirchengemeinde Reinhausen als Pfarrkirche.

### Leitung, Kontakt

**Pfarramt Reinhausen-Diemarden**  
**Pastorin Christiane Scheller**  
05592 1206

### Maximale Besucherzahl

**200**  
Outdoor: möglich

### Zugänge zu den Spielstätten

1, nicht barrierefrei

### Ladezone für Technik

nein, ca 10 m Transportweg

### Räumlichkeiten für Künstler

ein Raum

### Sanitäre Einrichtungen

1

### Gastronomie

1 Küchenzeile in der Künstlertgarderobe

### Fest installierte Technik, Instrumente

1 Funkmikrofon, 1 Headset, 1 Pultmikrofon fest installiert, 1 Truhenorgel, 1 Keyboard, 1 elektr. Klavier (Yamaha)

### Parkplätze

15, und auf der Straße

### Nutzung

Chor- und Kammerorchesterkonzerte,  
Kammermusik, Liederabende

<https://kulturimkreis.info/gleichen-gemeinde/klosterkirche-st-christopherus/>





©Ralf König

## Rittergut Rittmarshausen Am Rittmarshäuser Thie 2 37130 Gleichen

### Ortsteil

**Rittmarshausen**

### Beschreibung der Örtlichkeit

Das heutige Schloss geht zurück auf zahlreiche Vorläuferbauten seit 1521. 1707 erwarb Friedrich Wilhelm Freiherr von Schlitz, genannt von Görtz, Rittmarshausen. 1714 entstand der heutige Vorderteil des Schlosses, in dem sich ein Raum für Veranstaltungen befindet.

### Leitung, Kontakt

**Manfred Voigt (Hausmeister)**

0170 1928019 & 0152 5396805

### Maximale Besucherzahl

**50-60**

Outdoor: möglich

### Zugänge zu den Spielstätten

1 im 1. Stock, nicht barrierefrei

### Ladezone für Technik

vorhanden, muss jedoch alles in den 1. Stock getragen werden

### Räumlichkeiten für Künstler

1 Raum

### Sanitäre Einrichtungen

in desolatem Zustand, mobile WCs können aufgestellt werden

### Gastronomie

Caterer Böning-Schaumberg wird für Veranstaltungen hinzugezogen

### Nebenräume

keine

### Fest installierte Technik, Instrumente

keine

### Parkplätze

ca. 20 im Hof und am Thie

### Nutzung

kleine Theateraufführungen, Lesungen, Solo- oder Duokonzerte

**>>> Bildergalerie, Webseite & Anfahrt siehe hier**



©Ralf König

## St. Michaeliskirche Reinhäuserstraße 2 37130 Gleichen

### Ortsteil

### Diemarden

### Beschreibung der Örtlichkeit

Die St. Michaelis-Kirche Diemarden wurde schon 1272 als Pfarrort erwähnt und ist seit 1555 lutherisch. Eine frühere Kirche wurde nach einem Brand 1733 durch einen Neubau ersetzt. 1833 bekam die Kirche eine erste Orgel, die bis heute den romantischen Klang bewahrt hat.

### Leitung, Kontakt

**Pastorin Scheller bzw. Herr Pichotka**  
05592 1206

### Maximale Besucherzahl

**120**  
Outdoor: möglich

### Zugänge zu den Spielstätten

2 Eingänge, davon Rückseite barrierefrei

### Ladezone für Technik

ja

### Räumlichkeiten für Künstler

nein nur schräg gegenüber im Gemeindehaus

### Sanitäre Einrichtungen

nur im Gemeindehaus

### Gastronomie

im Gemeindehaus gibt es eine Küche

### Nebenräume

im Gemeindehaus 2 kleine Räume, ein großer für ca. 40 Personen

### Fest installierte Technik, Instrumente

Orgel, Klavier, Mikrofön auf beweglichem Ständer, Mikrofön auf dem Altar

### Parkplätze

nach Absprache auf dem Gutshof, sonst an der Straße

### Nutzung

Kammerkonzerte, Liederabende, u.ä.

**>>> Bildergalerie, Webseite & Anfahrt siehe hier**



©Ralf König

## **Waldbühne Bremke**

### **An der Waldbühne**

### **37130 Gleichen**

<b>Ortsteil</b>	<b>Bremke</b>
<b>Beschreibung der Örtlichkeit</b>	Großes Areal mit Bühne, Beleuchtung, Umkleide- möglichkeiten, gute Akustik
<b>Leitung, Kontakt</b>	<b>Trägerverein der Waldbühne</b> <b>Horst Fädrich</b> 05592 800
<b>Maximale Besucherzahl</b>	<u>Nur</u> Outdoor: <b>940</b>
<b>Zugänge zu den Spielstätten</b>	2, einer davon barrierefrei
<b>Ladezone für Technik</b>	ja
<b>Räumlichkeiten für Künstler</b>	ja
<b>Sanitäre Einrichtungen</b>	3 D, 2 H, 5 Urinals, 1 WC barrierefrei
<b>Gastronomie</b>	drei Verkaufsstände Kuchen, Kaffee, Eis, Getränke aller Art
<b>Nebenräume</b>	1 Scheune, 1 Requisitenhaus, Tontechnik in separatem Gebäude
<b>Fest installierte Technik, Instrumente</b>	Bodenmikrophone, Headset, neue Tontechnikanlage, Bühnenlicht
<b>Parkplätze</b>	Ca. 100PKW Parkplätze, Busse können an der Straße parken
<b>Nutzung</b>	Alle für open-air geeignete Veranstaltungen, Märchenfestspiele, wird regelmäßig von Mai bis September an jedem Sonn- und Feiertag ab 15 Uhr bespielt vom Göttinger Volkstheater

**>>> Bildergalerie, Webseite & Anfahrt siehe hier**



©Ralf König

**Kirche St. Blasius  
Ziegelstraße 16  
34346 Hann. Münden**

**Stadt**

**Hann. Münden**

**Beschreibung der  
Örtlichkeit**

Die evangelisch-lutherische St. Blasius Kirche ist ein denkmalgeschütztes Kirchengebäude in Hann. Münden. Die dreischiffige, gotische Hallenkirche steht inmitten der Altstadt, umgeben von historischen Häusern.

**Leitung, Kontakt**

**Superintendent Thomas Henning**  
05541 701642  
**Diakonin Susanne Rieke-Scharrer**  
**Büro im Corviniushaus**  
05541 9574

**Maximale  
Besucherzahl**

**400**

**Zugänge zu den  
Spielstätten**

3, einer barrierefrei

**Ladezone für Technik**

über Südportal, barrierefrei

**Räumlichkeiten für  
Künstler**

im Gemeindehaus

**Sanitäre  
Einrichtungen**

Wagen muss angemietet werden

**Gastronomie**

nicht vorhanden

**Nebenräume**

evtl. Gemeindehaus

**Fest installierte  
Technik, Instrumente**

Orgel und Sprechanlage

**Nutzung**

Konzerte aller Art

**>>> Bildergalerie, Webseite & Anfahrt siehe hier**



©Ralf König

## Kloster Bursfelde Klosterhof 5 34346 Hann. Münden

<b>Ortsteil</b>	<b>Bursfelde</b>
<b>Beschreibung der Örtlichkeit</b>	Das Kloster Bursfelde wurde 1093 von Heinrich von Northeim als adeliges Hauskloster gegründet, wurde 1542 lutherisch. Das Kloster verfiel im Laufe der Jahrhunderte und wurde Anfang des 20. Jahrhunderts auf neu gelegten Fundamenten wieder errichtet. Bursfelde ist heute Tagungszentrum.
<b>Leitung, Kontakt</b>	<b>Diakon Klaas Grensemann</b> 05544 9999688 <b>Mündener Kulturring, Detlef Renneberg</b> Ebereschenring 3A 34346 Hann. Münden 05541 908255
<b>Maximale Besucherzahl</b>	<b>250-300</b>
<b>Zugänge zu den Spielstätten</b>	2, durchs Hauptportal der Westkirche, barrierefrei
<b>Ladezone für Technik</b>	nach Voranmeldung, da die Poller entfernt werden müssen
<b>Räumlichkeiten für Künstler</b>	Salon, ggf. Abtzimmer
<b>Sanitäre Einrichtungen</b>	2 im Haus für Künstler, + WC Container in der Pilgerscheune für Konzertbesucher
<b>Gastronomie</b>	gegenüber in der Klostermühle
<b>Nebenräume</b>	Sakristei, als Abstellmöglichkeit eher Salon
<b>Fest installierte Technik, Instrumente</b>	Orgel in Ostkirche (Spielstätte ist Westkirche), Lautsprecheranlage, mobiles Podest, Bestuhlung nach Bedarf
<b>Parkplätze</b>	20 am Haus, 60-80 an der Straße und Grünflächen
<b>Nutzung</b>	geistliche und weltliche Konzerte. Es finden dort die Sommerkonzerte des Mündener Kulturrings statt.

**>>> Bildergalerie, Webseite & Anfahrt siehe hier**



## **Marienkirche Berliner Straße 34346 Hann. Münden**

<b>Ortsteil</b>	<b>Gimte</b>
<b>Beschreibung der Örtlichkeit</b>	Die Grundsteinlegung scheint auf das Jahr 1006 zurückzugehen. Die ehemals romanische Kapelle enthält heute eine spitzbogige Deckenwölbung und gotische Fenster. Es gibt eine in den Jahren 1994-95 von der Firma Bosch aus Kassel restaurierte Euler-Orgel von 1845, die einen besonders schönen und warmen Klang hat.
<b>Leitung, Kontakt</b>	<b>Pastor(in) Matthias und Barbara Lüskow</b> <b>Pfarramt Gimte</b> 05541 9540414 <b>Sekretärin</b> 05541 4605
<b>Maximale Besucherzahl</b>	<b>120</b>
<b>Zugänge zu den Spielstätten</b>	1, nicht barrierefrei
<b>Ladezone für Technik</b>	1, nicht barrierefrei
<b>Räumlichkeiten für Künstler</b>	ja, vor der Kirche
<b>Sanitäre Einrichtungen</b>	ja, im Pfarrhaus
<b>Gastronomie</b>	ja, im Pfarrhaus
<b>Nebenräume</b>	Teeküche im Pfarrhaus
<b>Fest installierte Technik, Instrumente</b>	Euler-Orgel, Mikrofone
<b>Parkplätze</b>	für Künstler auf dem Kirchhof, für Besucher an der Straße
<b>Nutzung</b>	Chor- und Orgelkonzerte, Kammermusik



©Fotos: Ralf König

## **Der Eulenhof Hauptstraße 6 37412 Hörden am Harz**

**Samtgemeinde**

**Hattorf am Harz**

**Beschreibung der  
Örtlichkeit**

Kulturelles Begegnungszentrum  
Gemütliches Café im ehemaligen  
Bauernhof, Scheune mit Bühne, Ton- und  
Lichttechnik für Veranstaltungen.

**Leitung, Kontakt**

**Herr Kreitz**

0152 23757575

**Frau Schwob**

0173 134131

05521 8632354

[info@eulenhof.eu](mailto:info@eulenhof.eu)

**Maximale**

**70-80**

**Besucherzahl**

Outdoor: möglich

**Sanitäre Einrichtungen**

ja

**Gastronomie**

ja

**Parkplätze**

ja, eigener Parkplatz

**Nutzung**

Konzerte, Liederabende, Lesungen,  
Kabarett

**>>> Bildergalerie, Webseite & Anfahrt siehe hier**





**St. Aegidien-Kirche**  
**Tieberg 8**  
**37199 Wulften am Harz**

**Samtgemeinde**

**Hattorf am Harz**

**Beschreibung der  
Örtlichkeit**

Erste Erwähnung 1591, im Laufe der  
Jahrhunderte viele Um- und Anbauten.

**Leitung, Kontakt**

**Pastor Dr. Till Engelmann**

05556 372296-4

**Pfarrbüro Frau Martina Drath**

[kirchengemeindeWulften am  
Harz@online.de](mailto:kirchengemeindeWulften@online.de)

**Maximale  
Besucherzahl**

**120-140**

**Sanitäre Einrichtungen**

fußläufig im Gemeindehaus

**Parkplätze**

ja

**Nutzung**

Kammermusik, Chorkonzerte, Liedabende,  
Lesungen, u.a.



**St. Nicolai-Kirche**  
**Hauptstraße 1**  
**37412 Hörden am Harz**

<b>Samtgemeinde</b>	<b>Hattorf am Harz</b>
<b>Beschreibung der Örtlichkeit</b>	Fachwerkbau, 1772 fertiggestellt, eingeweiht 1786, Architekt Johann Heinrich Rohrmann, interessante Orgel.
<b>Leitung, Kontakt</b>	<b>Pastoren Alexandra und Hillard Heimann</b> 05521 5411 <b>Pfarrbüro Marlis Henkel</b> 05521 5411 Freitag, 09:00 bis 12:00 Uhr <b>Küsterin Frau Kirbach</b> 05521 1208
<b>Maximale Besucherzahl</b>	<b>120</b>
<b>Sanitäre Einrichtungen</b>	ja
<b>Fest installierte Technik, Instrumente</b>	Stromanschluss
<b>Parkplätze</b>	ja
<b>Nutzung</b>	Kammer-, Orgel-, Chorkonzerte, Gospel, u.a.



**St. Pankratius-Kirche**  
**Kirchstraße 9**  
**37197 Hattorf am Harz**

<b>Samtgemeinde</b>	<b>Hattorf am Harz</b>
<b>Beschreibung der Örtlichkeit</b>	Der wehrhafte Rundturm stammt wahrscheinlich aus einer frühen Burganlage aus dem 13./14. Jahrhundert. Das Kirchenschiff wurde in Fachwerk 1755/1756 angebaut.
<b>Leitung, Kontakt</b>	<b>Pastor Jörg Natho</b> 05584 332 <b>Pfarrbüro Kornelia Koch</b> 05584 332
<b>Maximale Besucherzahl</b>	<b>200</b>
<b>Sanitäre Einrichtungen</b>	Ja, im Gemeindehaus
<b>Fest installierte Technik, Instrumente</b>	Stromanschluss
<b>Parkplätze</b>	ja
<b>Nutzung</b>	Konzerte aller Art, Lesungen, Gospel



**St. Petri-Kirche**  
**Kirchplatz 1**  
**37412 Elbingerode am Harz**

<b>Samtgemeinde</b>	<b>Hattorf am Harz</b>
<b>Leitung, Kontakt</b>	<b>Pastoren Alexandra und Hillard Heimann</b> 05521 5411 <b>Pfarrbüro Marlis Henkel</b> 05521 5411 Freitag, 09:00 bis 12:00 Uhr <b>Anneliese Wemheuer</b> 05521 4787
<b>Maximale Besucherzahl</b>	<b>120</b>
<b>Sanitäre Einrichtungen</b>	ja
<b>Parkplätze</b>	ja
<b>Nutzung</b>	Kammerkonzerte, Chormusik



**Christuskirche  
Margeritenstraße 3  
37412 Herzberg am Harz**

<b>Stadt</b>	<b>Herzberg am Harz</b>
<b>Beschreibung der Örtlichkeit</b>	Eine Kirche im Stile der 60er Jahre, sie bildet mit dem Gemeindehaus und dem Pfarrhaus für den Stadtteil ein wichtiges Zentrum der Begegnung.
<b>Leitung, Kontakt</b>	<b>Pastor Dr. Gerhard Bergner</b> <b>Gemeindebüro</b> 05521 5036
<b>Maximale Besucherzahl</b>	<b>200</b> , barrierefrei
<b>Sanitäre Einrichtungen</b>	ja
<b>Fest installierte Technik, Instrumente</b>	Orgel & Flügel
<b>Parkplätze</b>	ja
<b>Nutzung</b>	musikalische Veranstaltungen aller Art, Lesungen



## **Einhornhöhle – Heimstatt der Neandertaler Am Rott 37412 Herzberg am Harz**

**Ortsteil**

**Scharzfeld**

**Beschreibung der  
Örtlichkeit**

Bio-, Archäo- und Geotop.  
GuF e.V., größte Besucherhöhle im Westteil  
des Harzes, natürlicher Hohlraum im  
Dolomitgestein und einer Gesamtlänge von  
557 Metern.

**Leitung, Kontakt**

**Gesellschaft Unicornu fossile e.V.**

Am Strange 12  
37520 Osterode am Harz  
05521 997559

**Andrea Nielbock**

**Leitung Haus Einhorn**

Di-So, 11:00 bis 17:00 Uhr

**Maximale  
Besucherzahl**

Führungen: Begrenzte Besucherzahl

**Sanitäre Einrichtungen** ja

**Fest installierte  
Technik, Instrumente** nein

**Parkplätze** ja

**Nutzung** Klangspiele, Meditationskurse



**Ernst-Moritz-Arndt-Gymnasium**  
**Aula und Foyer**  
**Domeyerweg 5**  
**37412 Herzberg am Harz**

<b>Stadt</b>	<b>Herzberg am Harz</b>
<b>Beschreibung der Örtlichkeit</b>	Das Gymnasium ist eine offene, moderne und zukunftsorientierte Schule. Es besitzt eine große Aula mit, eine 80 qm große Bühne.
<b>Leitung, Kontakt</b>	<b>Schulleiterin OStD Frau Brigitte Götz</b> <b>Sekretärin Frau Schickel</b> 05521 99730 <b>Hausmeister Herr Becker</b>
<b>Maximale Besucherzahl</b>	<b>400</b> , barrierefrei & großes Foyer
<b>Räumlichkeiten für Künstler</b>	Garderoben
<b>Sanitäre Einrichtungen</b>	ja
<b>Fest installierte Technik, Instrumente</b>	Licht- und Tontechnik Steinway-Flügel Regiepult
<b>Parkplätze</b>	ja
<b>Nutzung</b>	Veranstaltungen aller Art, Theater, große und kleine Orchester, Pop, Lesungen, Vorträge, u.a.





©Fotos: Ralf König

## Hof-Theater im Hotel Harzer Hof Harzstraße 79 37412 Herzberg am Harz

**Ortsteil**

**Scharzfeld**

**Beschreibung der  
Örtlichkeit**

„Das besondere Theater im Harz“. Im Hoftheater Scharzfeld ist man als Zuschauer ganz nah dabei. Es hat sozusagen Wohnzimmer-Flair. Seit 2004 trägt das kleine Theater mit dem Zwei-Personen-Ensemble durch abwechslungsreiche Stücke und Gastspiele zum kulturellen Angebot der Region Harz bei. Eine kleine Bühne und entsprechende Technik sind vorhanden.

**Leitung, Kontakt**

**Petra Döring-Menzel und  
Dieter Menzel, Inhaber**  
05521 994700  
[info@hotel-harzerhof.de](mailto:info@hotel-harzerhof.de)

**Maximale  
Besucherzahl**

**60**  
Outdoor: möglich

**Sanitäre Einrichtungen**

ja

**Gastronomie**

ja

**Parkplätze**

ja

**Nutzung**

1-2 Personen-Theaterstücke, dazu auch Menü-Angebot, Lesungen

**>>> Bildergalerie, Webseite & Anfahrt siehe hier**



**Johannes-Servatius-Kirche**  
**Pfarrstraße 4**  
**37412 Herzberg am Harz**

**Ortsteil**

**Pöhlde**

**Beschreibung der  
Örtlichkeit**

Die Johannes-Servatius-Kirche zu Pöhlde ,  
erbaut 1688, steht auf  
geschichtsträchtigem Boden. Ihre  
Geschichte ist eng mit der Geschichte der  
ehemaligen Reichspfalz Pöhlde und dem  
ehemaligen Kloster an diesem Ort  
verbunden. Bei den Ausgrabungen im  
Pfarrgarten (1964 - 70) und auf dem  
Kirchhof (1971-74) wurden u.a.  
Grundmauern der Reichspfalz, des  
Klostergebäudes, bzw. der Seitenschiffe der  
Kirche gefunden.

**Leitung, Kontakt**

**Pastor Andreas Schmidt**

05521 1393

[andreas.schmidt@evlka.de](mailto:andreas.schmidt@evlka.de)

**Küsterin Frau Hut**

**Maximale  
Besucherzahl**

**150 + 200** Empore

**Sanitäre Einrichtungen** ja

**Parkplätze** ja

**Nutzung**

musikalische Andachten, kleine Konzerte,  
Lesungen, u.a.

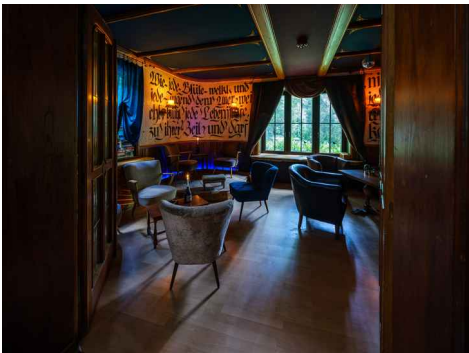


**Lutherhaus  
Heidestraße 14  
37412 Herzberg am Harz**

<b>Stadt</b>	<b>Herzberg am Harz</b>
<b>Beschreibung der Örtlichkeit</b>	Das Martin-Luther-Haus ist durch die umfangreiche Nutzung des Gebäudes überraschend vielfältig und offen.
<b>Leitung, Kontakt</b>	<b>Frau Jutta Hübner</b> 05521 3570 ooder 05521 73234
<b>Maximale Besucherzahl</b>	<b>250</b> , barrierefrei
<b>Sanitäre Einrichtungen</b>	ja
<b>Fest installierte Technik, Instrumente</b>	Theaterbühne mit Starkstromanschluss professioneller Bühnen- und Lichttechnik
<b>Parkplätze</b>	wenig, jedoch auf Schulhof abends denkbar
<b>Nutzung</b>	Musikveranstaltungen aller Art, Kabarett, Theater, u.a.



**ParadiesKiosk  
Siebertal 2  
37412 Herzberg am Harz**



©Fotos: Ralf König

<b>Ortsteil</b>	<b>Sieber</b>
<b>Beschreibung der Örtlichkeit</b>	Gemütliche Gasträume mit Raucher-Launch, Wohnzimmer und Biergarten.
<b>Leitung, Kontakt</b>	<b>Nalini Hönow</b> 0177 5522999 <a href="mailto:kiosk@paradie.so">kiosk@paradie.so</a>
<b>Maximale Besucherzahl</b>	<b>Kiosk, Launch</b> 40 Stehplätze oder 20 Sitzplätze <b>Wohnzimmer</b> 120 Stehplätze oder 80 Sitzplätze <b>Biergarten</b> 80 Stehplätze oder 40 Sitzplätze Outdoor: möglich
<b>Sanitäre Einrichtungen</b>	ja
<b>Gastronomie</b>	Snacks und Getränke
<b>Parkplätze</b>	ja
<b>Nutzung</b>	Konzerte, Lesungen, Vorträge, Musikveranstaltungen, Spieleabende

>>> **Bildergalerie, Webseite & Anfahrt siehe hier**



©Fotos: Ralf König

**St. Nicolai-Kirche (Ev.-luth.)**  
**Junkernstraße 21**  
**37412 Herzberg am Harz**

<b>Stadt</b>	<b>Herzberg am Harz</b>
<b>Beschreibung der Örtlichkeit</b>	Die St. Nicolai-Kirche Herzberg am Harz wurde an Stelle der wegen Baufälligkeit abgetragenen ersten Nicolaikirche errichtet und 1845 geweiht. Die Orgel stammt von dem Herzberg am Harzer Orgelbauer Johann Andreas Engelhardt (ebenfalls 1845).
<b>Leitung, Kontakt</b>	<b>Pastor Gerd-Florian Beckert</b> <b>Kantor Jörg Ehrenfeuchter</b> <b>Diakon Burkhard Brömme</b> <b>Gemeindesekretärin Andrea Hubrich</b> 05521 893089 <b>Küsterin Tina Brandt</b> 0170 8056699
<b>Maximale Besucherzahl</b>	<b>600-800</b> , barrierefrei Outdoor: möglich
<b>Sanitäre Einrichtungen</b>	ja
<b>Fest installierte Technik, Instrumente</b>	Flügel, Lautsprecheranlage, Strahler
<b>Parkplätze</b>	ja
<b>Nutzung</b>	Orgel-, Orchester-, Chorkonzerte, Gospel, A Capella u.a.

**>>> Bildergalerie, Webseite & Anfahrt siehe hier**



@SieberHarz,  
commons.wikimedia.org

## **St. Benedictus-Kirche An der Sieber 37412 Herzberg am Harz**

**Ortsteil**

**Sieber**

**Beschreibung der  
Örtlichkeit**

Eine bedeutende Sehenswürdigkeit in Sieber ist die am Rande des Kurparks stehende und mit Schiefer verkleidete Holzkirche St. Benedictus. Diese wurde im Jahre 1887 im damals zeitgemäßen nordischen Stil erbaut und ersetzte damit einen 200 Jahre alten kleineren Vorgängerbau. Kanzel, Altar, Lesepult, Gestühl und Empore stammen von dem Sieberaner Tischlermeister Karl Reuper. Die wunderschönen bunten Glasfenster über dem Altar sind von dem Sieberaner Glasschleifer Karl Bruns eingesetzt worden.

**Maximale  
Besucherzahl**

**150**

**Leitung, Kontakt**

**Pastor Klaus-Wilhelm Depker**  
0174 1933319  
**Pfarramtssekretärin**  
**Andrea Hubrich**  
05521 5036

**Sanitäre Einrichtungen** ja

**Parkplätze** ja

**Nutzung**

Chor- und Orgelkonzerte,  
Kammermusik bis Triobesetzung





**St. Michaelis-Kirche**  
**Am Platze 19**  
**37412 Herzberg am Harz**

**Ortsteil**

**Lonau**

**Beschreibung der  
Örtlichkeit**

Backsteinkirche aus dem Jahre 1883  
anstelle der alten Holzkirche. Die Orgel  
stammt von den Gebr. Krell aus Duderstadt.

**Leitung, Kontakt**

**Das zuständige Pfarramt**

befindet sich in Herzberg am Harz an der  
Christuskirche  
Margerittenstraße 3  
05521 2706

**Pastor Gerhard Bergner**

**Maximale  
Besucherzahl**

**100**

**Sanitäre Einrichtungen** ja

**Parkplätze** wenig

**Nutzung** Kammermusik, Lesungen, A Capella





©Gerd Schirmer



©Christian Dolle

## St. Thomas-Kirche Im Winkel 6 37412 Herzberg am Harz

**Ortsteil**

**Scharzfeld**

**Beschreibung der  
Örtlichkeit**

Das markanteste Gebäude in Scharzfeld ist die evangelische St. Thomas-Kirche mit ihrem hohen Kirchturm. Das Gotteshaus wurde in den Jahren 1851 bis 1855 am Standort eines baufällig gewordenen Vorgängerbaus im Stil der Neoromanik errichtet. Seinen heutigen Namen erhielt es erst im Jahre 1957. Besonderheiten im Inneren sind u.a. ein geschnitzter Holzaltar aus dem 15. Jahrhundert sowie eine Bronzeglocke aus dem Jahre 1439. Beide stammen noch aus dem mittelalterlichen Kirchenbauwerk.

**Leitung, Kontakt**

**Pastor Andreas Schmidt**

05521 999813

[pfarramt.scharzfeld@t-online.de](mailto:pfarramt.scharzfeld@t-online.de)

**Büro**

05521 2429

Di, 10:00-12:00 Uhr

Do, 17:00-18:00 Uhr

**Maximale  
Besucherzahl**

**200**

**Sanitäre Einrichtungen**

Ja, im Gemeindehaus

**Parkplätze**

wenig

**Nutzung**

Kammermusik, A-Capella, Lesungen, u.a.



## Welfenschloss, Ritteraal Schloss 2 37412 Herzberg am Harz



©Fotos: Ralf König

**Stadt**

**Herzberg am Harz**

**Beschreibung der  
Örtlichkeit**

Der Ritteraal im Stammhausflügel des Welfenschlosses verfügt über 120 Sitzplätze und wird für Konzerte, Vorträge, Tagungen und Sonder-Ausstellungen genutzt.

**Leitung, Kontakt**

**Frau Schirmer**

05521 852216

**Herr Nünemann**

05521 852200

[wolfgang.nuenemann@Herzberg am Harz.de](mailto:wolfgang.nuenemann@Herzberg am Harz.de)

**Museum: Frau Höft**

05521 4799

**Maximale  
Besucherzahl**

**120-150**

Outdoor: möglich (nach Restaurierung)

**Sanitäre Einrichtungen**

ja

**Gastronomie**

ja

**Fest installierte  
Technik, Instrumente**

Steinwayflügel vorhanden

**Parkplätze**

ja

**Nutzung**

Kammermusik, Recitals, Lesungen, Kabarett

**>>> Bildergalerie, Webseite & Anfahrt siehe hier**

**>>> Kulturerbe Niedersachsen**



©Fotos: Ralf König

## **Dorfkirche, Kirchengemeinde Lerbach Friedrich-Ebert-Straße 59 37520 Osterode am Harz**

<b>Ortsteil</b>	<b>Lerbach</b>
<b>Beschreibung der Örtlichkeit</b>	Erbaut 1728, 1784 und 1823 auf die heutige Größe erweitert. Letzte große Sanierungs- und Restaurierungsarbeiten mit Orgelsanierung (Johann Andreas Engelhardt) von 2011-2017.
<b>Leitung, Kontakt</b>	<b>Pastor Volker Dobers</b> 05522 124185 <a href="mailto:volker.dobers@evlka.de">volker.dobers@evlka.de</a> <b>Pfarrbüro Bettina Haberer</b> 05522 951912 <b>Kirchenvorstand Frau Koch</b> 05522 73217 <b>Küsterin Frau Scherschnitt</b> 05522 319288 <b>Frau Alberti</b> 05522 71150
<b>Maximale Besucherzahl</b>	<b>60-70</b>
<b>Sanitäre Einrichtungen</b>	ja
<b>Parkplätze</b>	ja
<b>Nutzung</b>	Kammermusik, Lesungen, Alte Musik, A Capella, Chorkonzerte, Gospel

**>>> Bildergalerie, Webseite & Anfahrt siehe hier**



**Freieiter Hof, Restaurant**  
**Hauptstraße 9**  
**37520 Osterode am Harz**



©Fotos: Ralf König

**Ortsteil**

**Freiheit**

**Beschreibung der Örtlichkeit**

Alter Gasthof, Großer Saal in der 1. Etage, für Veranstaltungen aller Art, kleine Bühne, einige Scheinwerfer, Bewirtung im Saal, nicht behindertengerecht.

**Leitung, Kontakt**

**Zsofia Korody und Sohn**

0160 98754190

05522 3328

[info@freieiterhof.de](mailto:info@freieiterhof.de)

**Maximale Besucherzahl**

**300**

**Sanitäre Einrichtungen** ja

**Gastronomie** ja

**Parkplätze** ja

**Nutzung** Folk, Country, Pop, A Capella, Klezmer u.a.

**>>> Bildergalerie, Webseite & Anfahrt siehe hier**





©Fotos: Ralf König

**Gasthof Ohnesorge**  
**Dorfbühne Schwiegershausen**  
**Osterode am Harz Straße 12**  
**37520 Osterode am Harz**

<b>Ortsteil</b>	<b>Schwiegershausen</b>
<b>Beschreibung der Örtlichkeit</b>	Der Saal wird als Dorfbühne genutzt , viel bespielt und verfügt über eine große, erhöhte Bühne.
<b>Leitung, Kontakt</b>	<b>Herr Berger</b> 05522 72472
<b>Maximale Besucherzahl</b>	<b>180</b> , Tische & Stühle
<b>Sanitäre Einrichtungen</b>	ja
<b>Gastronomie</b>	ja
<b>Fest installierte Technik, Instrumente</b>	Lichttechnik vorhanden
<b>Parkplätze</b>	ja
<b>Nutzung</b>	Volkstümliche Theaterveranstaltungen, Folk, Country, Jazz

**>>> Bildergalerie, Webseite & Anfahrt siehe hier**



**Hotel Sauerbrey**  
**Friedrich-Ebert-Straße 129**  
**37520 Osterode am Harz**

**Ortsteil**

**Lerbach**

**Beschreibung der  
Örtlichkeit**

Das traditionsreiche Hotel befindet sich seit 1850 in der fünften Generation im Familienbesitz und verbindet Harzer Gastlichkeit mit modernstem Hotelkomfort. Moderne Räumlichkeiten verschiedener Größenordnungen für Tagungen zwischen 40 und 200 Personen stehen zur Verfügung mit entsprechendem Equipment.

**Leitung, Kontakt**

**Fritz Sauerbrey**  
05522 5093-0

**Maximale  
Besucherzahl**

**40-200**

**Sanitäre Einrichtungen**

ja

**Gastronomie**

ja

**Fest installierte  
Technik, Instrumente**

Modernes Equipment für Tagungen

**Parkplätze**

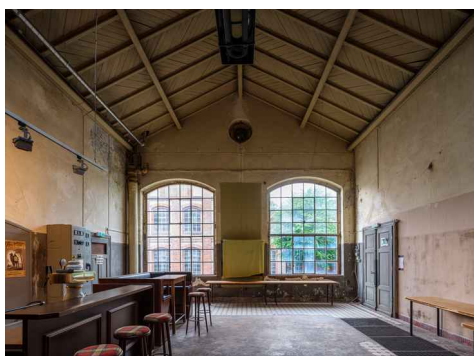
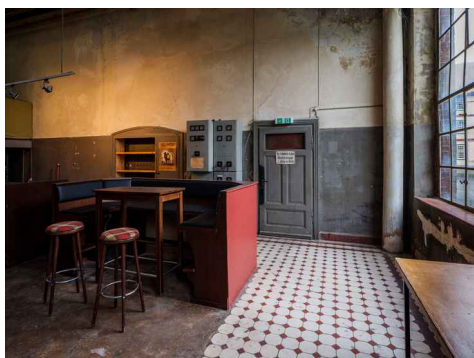
ja, eigener Parkplatz

**Nutzung**

Jazz, Folk, Klezmer, A-Capella,  
Lesungen, u.a.



## Industriedenkmal Eulenburg Scheerenberger Straße 100 37520 Osterode am Harz



©Fotos: Ralf König

<b>Stadt</b>	<b>Osterode am Harz</b>
<b>Beschreibung der Örtlichkeit</b>	Bis 1960 Sitz der ehemaligen Wollwarenfabrik Greve & Uhl Danach Nutzung zum Wohnen, für Freizeit und Gewerbe und Veranstaltungen (auch Open Air), Campingplatz u.a.
<b>Leitung, Kontakt</b>	<b>Rolf und Gudrun Grönig</b> 05522 6611 0160 90832099 <a href="mailto:ferien@eulenburg-camping.de">ferien@eulenburg-camping.de</a> <a href="mailto:groenig@gmx.de">groenig@gmx.de</a>
<b>Maximale Besucherzahl</b>	<b>200</b> , Open Air <b>80</b> , Maschinenhalle Outdoor: möglich
<b>Sanitäre Einrichtungen</b>	Ja, im Gemeindehaus
<b>Gastronomie</b>	ja
<b>Parkplätze</b>	ja
<b>Nutzung</b>	<b>Open Air</b> mit Rock und Pop, Folk, Jazz. <b>Maschinenhalle</b> Kabarett, Country, kleine Konzerte, Jazz

>>> [Bildergalerie, Webseite & Anfahrt siehe hier](#)





©Stadt Osterode am Harz



## Jugendgästehaus Scheerenbergerstraße 24 37520 Osterode am Harz

<b>Stadt</b>	<b>Osterode am Harz</b>
<b>Beschreibung der Örtlichkeit</b>	Das Jugendgästehaus verfügt über einen großen Veranstaltungsraum.
<b>Leitung, Kontakt</b>	Frau Blasche-Fuhrmann 05522 5595 <a href="mailto:blasche-fuhrmann@osterode.de">blasche-fuhrmann@osterode.de</a> <a href="mailto:jgh.harz@osterode.de">jgh.harz@osterode.de</a> <a href="mailto:anfrage-jgh.harz@osterode.de">anfrage-jgh.harz@osterode.de</a>
<b>Maximale Besucherzahl</b>	<b>200</b> , stehend <b>100-120</b> , bestuhlt
<b>Sanitäre Einrichtungen</b>	ja
<b>Fest installierte Technik, Instrumente</b>	Bühne (6 x 4 m) und mobile Theke Tonanlage 1 x 16 A und 1 x 32 A Lichtanlage
<b>Parkplätze</b>	ja
<b>Nutzung</b>	Rock und Pop, Konzerte aller Art für Jugendliche, Theateraufführungen, Lesungen.

**>>> Bildergalerie, Webseite & Anfahrt siehe hier**



©privat

## Kapelle Ührde Ührde 7 37520 Osterode am Harz

**Ortsteil**

**Ührde**

**Beschreibung der  
Örtlichkeit**

Die Ursprünge der Kapelle gehen in das 13. Jahrhundert zurück. Besondere Schmuckstücke sind der barocke Altar, die Kanzel und die Orgel, welche allesamt unter Denkmalschutz stehen. Die Kapelle gehört zur Kirchengemeinde St. Aegidien in Osterode am Harz.

**Leitung, Kontakt**

**Stiftung Kapelle Uehrde  
Dr. Lothar Oberländer  
05522 72698  
Pastorin Dr. Heidrun Gunkel  
05522 5527**

**Maximale  
Besucherzahl**

**50**

**Sanitäre Einrichtungen**

Im Nebengebäude

**Fest installierte  
Technik, Instrumente**

Stromanschluss

**Parkplätze**

ja

**Nutzung**

Kleine Musikveranstaltungen



**Kreisvolkshochschule  
Neustädter Tor 1  
37520 Osterode am Harz**

<b>Stadt</b>	<b>Osterode am Harz</b>
<b>Beschreibung der Örtlichkeit</b>	Filmsaal und Forum mit moderner Ausstattung für verschiedene Veranstaltungen.
<b>Leitung, Kontakt</b>	<b>Karen Richter</b> 05522 9604455 <a href="mailto:k.richter@vhs-goettingen.de">k.richter@vhs-goettingen.de</a>
<b>Maximale Besucherzahl</b>	<b>100</b> , Filmsaal <b>250</b> , Forum (Parkett und Balkon)
<b>Sanitäre Einrichtungen</b>	ja
<b>Fest installierte Technik, Instrumente</b>	Filmsaal kleine Bühne mit Anlage Beamer, fest installiert Forum variable Podestbühne Verstärkeranlage mit Mikrofonie Beamer, fest installiert
<b>Parkplätze</b>	ja
<b>Nutzung</b>	Vorträge, Theateraufführungen, Musikveranstaltungen, u.ä.



**Kreuzkirche  
Erfurter Straße 2  
37520 Osterode am Harz**

<b>Stadt</b>	<b>Osterode am Harz</b>
<b>Beschreibung der Örtlichkeit</b>	Kirche und Gemeindehaus erbaut 1966, im Gemeindehaus steht ein Flügel.
<b>Leitung, Kontakt</b>	<b>Pastorin Johanna Friedlein</b> 05522 5066115 0173 2569537 <b>Gemeindebüro Cornelia Meidenbauer</b> 05522 3543 <a href="mailto:evkreuzkirche.oha@web.de">evkreuzkirche.oha@web.de</a>
<b>Maximale Besucherzahl</b>	<b>50</b>
<b>Sanitäre Einrichtungen</b>	ja
<b>Parkplätze</b>	ja
<b>Nutzung</b>	Offen für kulturelle Veranstaltungen aller Art



©Fotos: Ralf König

## **Michaelis Kirche** **Kirchstraße 5** **37520 Osterode am Harz**

**Ortsteil**

**Schwiegershausen**

**Beschreibung der  
Örtlichkeit**

Der älteste Teil dieser Kirche ist der Sockel des Kirchturmes, der um 1680 errichtet wurde und mit ihm ein Kirchenschiff, denn die Kapelle, urkundlich seit 1271 belegt, wurde abgerissen. Das Kirchenschiff wurde 1800 neu gebaut und 1874 erweitert. 1931 erhielt die Kirche eine Sakristei als Anbau. Interessante Engelhardt-Orgel, zweimanualig.

**Leitung, Kontakt**

**Pastoren Miriam und Stefan Schmidt**

05522 72431

[kg.michaelis.schwiegershausen@evlka.de](mailto:kg.michaelis.schwiegershausen@evlka.de)

**Sekretärin Frau Waldmann**

05522 72431

Di 10:00-12:00 Uhr

**Maximale  
Besucherzahl**

**200**

Outdoor: möglich

**Sanitäre Einrichtungen** ja

**Parkplätze** ja

**Nutzung**

Kammermusik, Chorkonzerte, Gospel, A  
Capella u.a.

**>>> Bildergalerie, Webseite & Anfahrt siehe hier**



©Stadt Osterode am Harz

**Museum am Ritterhaus  
Rollberg 32  
37520 Osterode am Harz**

**Stadt**

**Osterode am Harz**

**Beschreibung der  
Örtlichkeit**

Das Museum versteht sich als Begegnungsstätte und Kulturzentrum der Stadt. Die Räume sind zu klein und für größere Besuchergruppen nicht geeignet.

**Leitung, Kontakt**

**Frau Petzold (Frau Bolte)**

05522 919793

[museum@Osterode am Harz.de](mailto:museum@Osterode am Harz.de)

**Maximale  
Besucherzahl**

**20-30**

**Sanitäre Einrichtungen** ja

**Parkplätze**

In der Nähe

**Nutzung**

kleine Konzerte, Lesungen, Vorträge

**>>> Bildergalerie, Webseite & Anfahrt siehe hier**



©Ralf König

**Rathaus Osterode am Harz  
Eisensteinstraße 1  
37520 Osterode am Harz**

<b>Stadt</b>	<b>Osterode am Harz</b>
<b>Beschreibung der Örtlichkeit</b>	Erbaut 1719-1722, ehemaliges Harzkornmagazin, nach Renovierung, seit 1989 Rathaus.
<b>Leitung, Kontakt</b>	<b>Bürgermeister Jens Augat</b> 05522 318203 <b>Frau Kaufmann</b> 05522 318-204 <a href="mailto:buengerbuero@osterode.de">buengerbuero@osterode.de</a>
<b>Maximale Besucherzahl</b>	<b>120</b>
<b>Sanitäre Einrichtungen</b>	ja
<b>Fest installierte Technik, Instrumente</b>	Steinway-Flügel Stromanschluss
<b>Parkplätze</b>	ja
<b>Nutzung</b>	Kammermusik , A-Capella, Lesungen, Kabarett

**>>> Bildergalerie, Webseite & Anfahrt siehe hier**





©Saphir, commons.wikimedia.org

**Schachtrupp Villa (Kaffeemühle)**  
**Dörgestraße 40**  
**37520 Osterode am Harz**

**Stadt**

**Osterode am Harz**

**Beschreibung der  
Örtlichkeit**

Von Johann Friedrich Schachtrupp 1819 errichtet und Sitz einer 1812 gegründeten Bleiweißfabrik. 1867 von der Stadt erworben. Ab 1867 als städt. Gymnasium genutzt, später als Reise- und Touris-  
musbüro. Das Gebäude steht vor einer Restaurierung.

**Leitung, Kontakt**

**Bürgermeister Jens Augat**  
05522 318203

**Maximale  
Besucherzahl**

**70-80**

**Sanitäre Einrichtungen** ja

**Fest installierte  
Technik, Instrumente**

Stromanschluss

**Parkplätze**

ja

**Nutzung**

Lesung, Kammermusik, Kabarett



©Fotos: Ralf König

## **St. Aegidien Marktkirche** **Aegidienstraße 4** **37520 Osterode am Harz**

**Stadt**

**Osterode am Harz**

**Beschreibung der  
Örtlichkeit**

Ursprung der Kirche aus dem 14. Jahrhundert, im Laufe der Jahrhunderte immer wieder zerstört, wieder aufgebaut und vergrößert, frühbarocker Altar von 1660.

**Leitung, Kontakt**

**Frau Pastorin Heidrun Gunkel**

05522 5527

**Pfarrbüro, Frau Pühn**

05522 4980

Di, 15:00-17:00 Uhr

Do, 10:00-12:00 Uhr

**Gemeindebüro**

05522 901931

**Maximale  
Besucherzahl**

**300-350**

**Sanitäre Einrichtungen** ja

**Parkplätze** ja

**Nutzung** Konzerte, Kammermusik, Lesungen

**>>> Bildergalerie, Webseite & Anfahrt siehe hier**



## St. Jacobi Schlosskirche Schlossplatz 3 37520 Osterode am Harz

**Stadt**

**Osterode am Harz**

**Beschreibung der  
Örtlichkeit**

Ehemaliges Zisterziensernonnenkloster ,  
1751/52 umgebaut, nach Restaurierung  
1976 wiedeingeweiht, gilt als eine der  
„Musikkirchen des Südharzes“.  
Johann-Andreas-Engelhardt-Orgel von  
1841.

**Leitung, Kontakt**

**Pastor Michael Bohnert**

05522 2279

[michael.bohnert@t-online.de](mailto:michael.bohnert@t-online.de)

**Kreiskantor Ehrenfeuchter**

[joerg\\_ehrenfeuchter@yahoo.de](mailto:joerg_ehrenfeuchter@yahoo.de)

**Gemeindebüro**

05522 901931

**Maximale**

**500**

**Besucherzahl**

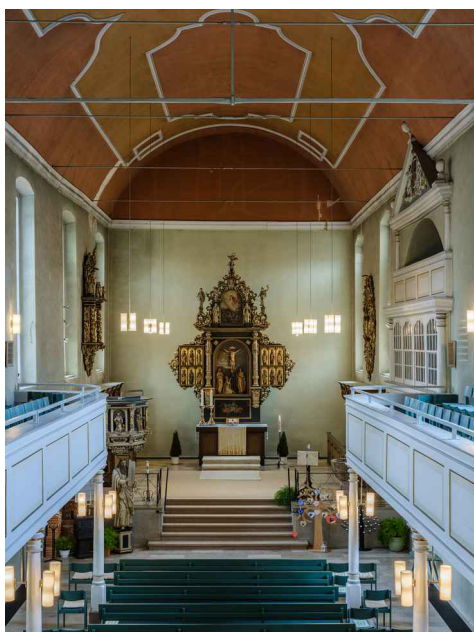
Outdoor: möglich

**Sanitäre Einrichtungen** ja

**Parkplätze** ja

**Nutzung**

Kirchenmusik mit oratorischen  
Aufführungen, Chor- und  
Kammermusik, Orchesterkonzert



©Fotos: Ralf König

**>>> Bildergalerie, Webseite & Anfahrt siehe hier**



**St. Simon und Judas Kirche**  
**Lasfelder Straße 45 A**  
**37520 Osterode am Harz**

**Ortsteil**

**Lasfelde**

**Beschreibung der Örtlichkeit**

Im Oktober 1474 wird die ehemalige Kapelle St. Simon und Judas dem Kloster St. Jacobi in Osterode am Harz zugeordnet. Sie wurde im Laufe der Jahrhunderte zerstört, verfiel, wieder aufgebaut und 1882 wieder eingeweiht. 1992 wurde das 100jährige Bestehen gefeiert.

**Leitung, Kontakt**

**Pastorin Silke Dobers**

05522 124185

[silke.dobers@gmx.de](mailto:silke.dobers@gmx.de)

**Pfarrbüro Bettina Haberer**

05522 951912

**Maximale Besucherzahl**

**200**

**Sanitäre Einrichtungen** ja, im Gemeindehaus

**Parkplätze** ja

**Nutzung** Kammermusik, Lesungen, Alte Musik, A Capella, Chorkonzerte, Gospel



©Fotos: Ralf König

**>>> Bildergalerie, Webseite & Anfahrt siehe hier**



**St. Cyriaci-Kirche**  
**Turmstraße 2**  
**37520 Osterode am Harz**

**Ortsteil**

**Dorste**

**Beschreibung der  
Örtlichkeit**

Die ev.-luth. Bruchsteinkirche wurde von 1822-1824 errichtet und am 24. Oktober 1824 eingeweiht, Kirchenraum als Amphitheater konzipiert, großer Altar in der Mitte.

**Leitung, Kontakt**

**Pastor Klaus-Wilhelm Depker**  
0172 5878534  
**Sekretärin Ute Lüer**  
05552 7093750  
**Pastoren Dr. Till Engelmann**  
**Miriam und Stefan Schmid**

**Maximale  
Besucherzahl**

**150**, barrierefrei

**Sanitäre Einrichtungen**

ja

**Fest installierte  
Technik, Instrumente**

Stromanschluss

**Parkplätze**

ja

**Nutzung**

Kammermusik, A-Capella, Lesungen u.a.





**St. Marienkirche  
Marienvorstadt 32  
37520 Osterode am Harz**

<b>Stadt</b>	<b>Osterode am Harz</b>
<b>Beschreibung der Örtlichkeit</b>	Kirche erstmals 1233 erwähnt, verfiel im Laufe der Zeit und wurde 1659 wieder aufgebaut. 500jähriger Flügelaltar von Bartold Kastrop sowie wertvolle Barockorgel, großer Kirchgarten.
<b>Leitung, Kontakt</b>	<b>Pastor Michael Bohnert</b> 05522 2279 <a href="mailto:Michael.bohnert@t-online.de">Michael.bohnert@t-online.de</a> <b>Heike Müller, Pfarrsekretärin</b> 05522 920906
<b>Maximale Besucherzahl</b>	<b>200-250</b>
<b>Sanitäre Einrichtungen</b>	Ja, im Gemeindehaus
<b>Fest installierte Technik, Instrumente</b>	Stromanschluss
<b>Parkplätze</b>	ja
<b>Nutzung</b>	Kammermusik, Chorkonzerte, Lesungen



**St. Martin-Kirche**  
**An der Pfarre 6**  
**37520 Osterode am Harz**

<b>Stadt</b>	<b>Nienstedt-Förste</b>
<b>Beschreibung der Örtlichkeit</b>	Erbaut 1778/79 im Stil einer spätbarocken Saalkirche.
<b>Leitung, Kontakt</b>	<b>Pastor Wolfgang Teicke</b> 05522 82696 <b>Sekretärin Frau Hattenbauer</b> 05522 82361 Do, 16:00-18:00 Uhr
<b>Maximale Besucherzahl</b>	<b>200</b>
<b>Sanitäre Einrichtungen</b>	ja
<b>Fest installierte Technik, Instrumente</b>	Stromanschluss
<b>Parkplätze</b>	ja
<b>Nutzung</b>	Musikveranstaltungen aller Art, Lesungen, Vorträge





©Stadt Osterode am Harz

**Stadtbibliothek  
Scheffelstraße 14  
37520 Osterode am Harz**

<b>Stadt</b>	<b>Osterode am Harz</b>
<b>Beschreibung der Örtlichkeit</b>	Baudenkmal mit schönem Vortragssaal.
<b>Leitung, Kontakt</b>	<b>Claudia Wilkening</b> 05522 124371 <a href="mailto:bibliothek@Osterode am Harz.de">bibliothek@Osterode am Harz.de</a>
<b>Maximale Besucherzahl</b>	<b>60-70</b>
<b>Sanitäre Einrichtungen</b>	ja
<b>Fest installierte Technik, Instrumente</b>	Stromanschluss
<b>Parkplätze</b>	ja
<b>Nutzung</b>	Lesungen, Vorträge, u.ä.
<b>&gt;&gt;&gt; Bildergalerie, Webseite &amp; Anfahrt siehe hier</b>	



**Stadthalle Osterode am Harz**  
**Dörgestraße 28**  
**37520 Osterode am Harz**

**Osterode am Harz**

Direkt am Kurpark gelegen, umgeben von zahlreichen Parkmöglichkeiten, einer sehr guten Verkehrsanbindung zur B243 und A7 und einem Bahnhof direkt gegenüberliegend stehen verschiedene Raumkonzepte für die unterschiedlichsten Arten anspruchsvoller Veranstaltungen bereit. Jeder Veranstalter bekommt für seine Veranstaltung einen individuellen Rahmen mit dem dazugehörigen Service geboten.

**Leitung, Kontakt**

**Stadthallenleitung**

05522 91680-10

[info.stadthalle@osterode.de](mailto:info.stadthalle@osterode.de)

**Maximale Besucherzahl**

**500-700**, großer Saal  
**84**, Foyer

**Ladezone für Technik**

ja

**Räumlichkeiten für Künstler**

ja

**Sanitäre Einrichtungen**

ja

**Gastronomie**

Im Nebengebäude Restaurant "da Capo"

**Nebenräume**

ja

**Fest installierte Technik, Instrumente**

für alle Art Veranstaltungen vorhanden

**Parkplätze**

ja

**Nutzung**

Klassik, Rock, Pop, Theater, Kabarett, u.ä.

**>>> Bildergalerie, Webseite & Anfahrt siehe hier**



## Villa Gyps Gipsmühlenweg 37 37520 Osterode am Harz



©Fotos: Ralf König

**Stadt**

**Osterode am Harz**

**Beschreibung der  
Örtlichkeit**

Jugendstilvilla  
1905 bis 1906 baute der Gipsmüller und spätere Senator der Stadt Osterode am Harz, Hans Schimpf, ein ursprünglich schlichtes barockes Gebäude zur repräsentativen Jugendstilvilla aus und um. Damals erhielt die Villa ihr heutiges Aussehen und ihre vom Jugendstil geprägte Ausstattung, wie beispielsweise die bleiverglasten Ornamentfenster. Wenig später, in den Jahren 1909 bis 1910 entstand der große, aufwändig gestaltete Garten im Stil der Zeit. Heute wird die Villa vom Freundeskreis erhalten und gepflegt.

**Leitung, Kontakt**

**Detlef Ehrhardt**  
**Vorsitz des Freundeskreises**  
05522 8686264  
0176-55188969  
[info@villa-gyps.de](mailto:info@villa-gyps.de)

**Maximale  
Besucherzahl**

**60-80**, Haus  
**100-150**, Garten

**Sanitäre Einrichtungen** ja

**Parkplätze** ja

**Nutzung**

Lesungen, Duo- und Triobesetzungen, im  
Garten: Open Air mit A Capella, country,  
Folk

**>>> Bildergalerie, Webseite & Anfahrt siehe hier**



**Wartbergschule**  
**Hohe Straße 42**  
**37520 Osterode am Harz**

**Stadt**

**Osterode am Harz**

**Beschreibung der  
Örtlichkeit**

Förderschule mit den Schwer- punkten  
Lernen, körperliche und motorische,  
geistige Entwicklung und Entwicklung der  
Sprache, sachliche Pausenhalle und  
kooperatives Kollegium.

**Leitung, Kontakt**

**Schulleitung: Dirk Pruschke**

05522 3124570

**Sekretariat: Anja Graß**

[sekretariat@wartbergschule-oha.de](mailto:sekretariat@wartbergschule-oha.de)

**Maximale  
Besucherzahl**

**300-400**

**Sanitäre Einrichtungen** ja

**Nebenräume** ja

**Fest installierte  
Technik, Instrumente** Licht- und Tontechnik

**Parkplätze** ja

**Nutzung** Schulfeste, größere Rock und  
Popveranstaltungen



**Zum Schwarzen Bären**  
**Förster Straße 98**  
**37520 Osterode am Harz**



©Fotos: Ralf König

**Ortsteil**

**Förste**

**Beschreibung der  
Örtlichkeit**

Gemütliches Gasthaus in Förste. Viel Platz für Feierlichkeiten aller Art, Catering inkl. Getränke und Servicepersonal.

**Leitung, Kontakt**

**Axel Hassepass**

05522 82503

[hassepass.patricia@gmx.de](mailto:hassepass.patricia@gmx.de)

**Maximale  
Besucherzahl**

**180**, mobile Bühne

Outdoor: möglich

**Sanitäre Einrichtungen** ja

**Gastronomie** ja

**Parkplätze** ja

**Nutzung**

Rock/Pop, A Capella, Klezmer, Country, Folk, Lesungen

**>>> Bildergalerie, Webseite & Anfahrt siehe hier**





©Ralf König

## Europäisches Brotmuseum Göttingerstraße 7 37136 Ebergötzen

<b>Samtgemeinde</b>	<b>Radolfshausen</b>
<b>Beschreibung der Örtlichkeit</b>	Museum im Spätbarockbau des ehemaligen Forstamtes Radolfshausen (Samtgemeinde), Wehrturm, Museumsbäckerei, Café, Museumsgarten, alte Remise, Bühne für Open Air Veranstaltungen am Wehrturm.
<b>Leitung, Kontakt</b>	<b>Geschäftsführer Herr Bruinjes Frau Michaela Henning</b> 05507 999498
<b>Maximale Besucherzahl</b>	<b>250-300</b> Open Air am Wehrturm; <b>50</b> im großen Ausstellungsraum oben
<b>Zugänge zu den Spielstätten</b>	2, davon einer barrierefrei (Fahrstuhl) 1 Haupteingang bei Open Air
<b>Ladezone für Technik</b>	vor der Mühle ja, mit großem LKW im Park schwierig, aber machbar
<b>Räumlichkeiten für Künstler</b>	möglich
<b>Sanitäre Einrichtungen</b>	1 D, 1 H, 1 WC barrierefrei
<b>Gastronomie</b>	nebenan im Café Bachstüberl
<b>Nebenräume</b>	oben zum großen Raum zusätzlich 6 kleine Räume, unten 3 Räume, die für Sonderausstellungen genutzt werden
<b>Fest installierte Technik, Instrumente</b>	nein
<b>Parkplätze</b>	ca. 20 für PKWs, An der Werkstraße 3 Busparkplätze
<b>Nutzung</b>	Kleinkunst, Kabarett, Kammerkonzerte, Open-air Bühne geeignet für Theaterveranstaltungen, Figurentheater, Chorkonzerte, Rock- und Popkonzerte, Folk, Western

**>>> Bildergalerie, Webseite & Anfahrt siehe hier**



©Ralf König

**Kirche Waake**  
**Kirchweg 10**  
**37136 Waake**

<b>Samtgemeinde</b>	<b>Radolfshausen</b>
<b>Beschreibung der Örtlichkeit</b>	Kirche in Waake mit restaurierter Barockdecke (Sternenhimmel), 2 Emporen.
<b>Leitung, Kontakt</b>	<b>Pastorin Wiebke Vielhaber</b> 05507 1374
<b>Maximale Besucherzahl</b>	<b>150</b> Outdoor: möglich im Pfarrgarten
<b>Zugänge zu den Spielstätten</b>	2, 1 barrierefrei
<b>Ladezone für Technik</b>	vorhanden, max. 7,5t
<b>Räumlichkeiten für Künstler</b>	im Gemeindehaus mit sep. Zugang
<b>Sanitäre Einrichtungen</b>	1 x UG für Künstler, 1 x OG für Besucher
<b>Gastronomie</b>	keine Gastronomie, das Gemeindehaus bietet Räumlichkeiten, muss aber extra organisiert werden
<b>Nebenräume</b>	Minisakristei, nur durch Stellwand abgetrennt, Abstellraum im Turm
<b>Fest installierte Technik, Instrumente</b>	kleine einmanualige Orgel, eher als B.c.Instrument geeignet, E-Piano, Lautsprecheranlage (für Gesang ungeeignet)
<b>Parkplätze</b>	parken im Ort gut möglich
<b>Nutzung</b>	Chorkonzerte, Bläser, Kammermusik, geistliche Konzerte, Liederabende

**>>> Bildergalerie, Webseite & Anfahrt siehe hier**





©Ralf König

**Rittergut von Wangenheim**  
**Burgstraße 2**  
**37136 Waake**

<b>Samtgemeinde</b>	<b>Radolfshausen</b>
<b>Beschreibung der Örtlichkeit</b>	Rittergut von Wangenheim, Ruine und, Reithalle, eines der größten Güter im niedersächsen Raum.
<b>Leitung, Kontakt</b>	<b>Dr. Winno Freiherr von Wangenheim</b> 0179 4973234 <b>Landwirtschaftsmuseum</b> <b>Willi Hartmann</b> 05507 7172
<b>Maximale Besucherzahl</b>	ca. <b>200</b> , <u>nur</u> Open Air auf dem Hof
<b>Zugänge zu den Spielstätten</b>	2 Zugänge von der Straße, barrierefrei
<b>Ladezone für Technik</b>	ja, auf dem Hof
<b>Räumlichkeiten für Künstler</b>	nur im alten Pferdestall
<b>Sanitäre Einrichtungen</b>	nein
<b>Gastronomie</b>	nein
<b>Nebenräume</b>	nein
<b>Fest installierte Technik, Instrumente</b>	nein
<b>Parkplätze</b>	ca. 40
<b>Nutzung</b>	Open Air Veranstaltungen jeder Art, Südniedersachsentage auf dem Hof

**>>> Bildergalerie, Webseite & Anfahrt siehe hier**



©Ralf König

## **St. Petri Kirche Unterdorf 37136 Landolfshausen**

### **Samtgemeinde**

### **Radolfshausen**

### **Beschreibung der Örtlichkeit**

Neoklassizistische Kirche in Landolfshausen St. Petri, Orgel einmanualig, 3 Register im Pedal.

### **Leitung, Kontakt**

**Ev.-luth. Kirchengemeinde  
Pastorin Wiebke Vielhauer  
05507 1374**

### **Maximale Besucherzahl**

**250-300**  
Outdoor: möglich

### **Zugänge zu den Spielstätten**

2, davon einer barrierefrei

### **Ladezone für Technik**

unmittelbare Zufahrt für LKW

### **Räumlichkeiten für Künstler**

1 Raum im Gemeindehaus

### **Sanitäre Einrichtungen**

Anlage mit 2 Kabinen

### **Gastronomie**

kleine Küche im Nebenraum

### **Nebenräume**

ein kleiner Raum als Abstellmöglichkeit

### **Fest installierte Technik, Instrumente**

Orgel, Lautsprechanlage

### **Parkplätze**

großer Parkplatz auf Wiese möglich, ca. 5  
Minuten Fußweg

### **Nutzung**

Chorkonzerte, Kammermusik, Liederabende,  
Lesungen

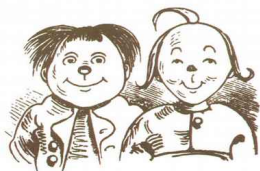
**>>> Bildergalerie, Webseite & Anfahrt siehe hier**



## Wilhelm-Busch-Mühle

Gedenkstätte und Mühlenmuseum  
in Ebergötzen

Quelle der weltbekannten  
Bildergeschichte »Max und Moritz«



## Wilhelm-Busch Museum und Mühle Mühlengasse 8 37136 Ebergötzen

<b>Samtgemeinde</b>	<b>Radolfshausen</b>
<b>Beschreibung der Örtlichkeit</b>	Urkundlich erstmals erwähnt in 1528, das heutige Gebäude ist etwa 300 Jahre alt.
<b>Leitung, Kontakt</b>	<b>Geschäftsführerin Marianne Tillmann</b> 05507 7181
<b>Maximale Besucherzahl</b>	<b>25</b> im Museum <b>40-50</b> in der Mühlenscheune
<b>Zugänge zu den Spielstätten</b>	im Museum 1, nicht barrierefrei, in der Mühlenscheune 1, barrierefrei, Vorfahrt möglich
<b>Ladezone für Technik</b>	vor der Mühlenscheune
<b>Räumlichkeiten für Künstler</b>	im nahegelegenen Brotmuseum
<b>Sanitäre Einrichtungen</b>	ja
<b>Gastronomie</b>	evtl. im Brotmuseum
<b>Nebenräume</b>	ja
<b>Fest installierte Technik, Instrumente</b>	keine
<b>Parkplätze</b>	Sammelparkplatz am Dorfgemeinschaftshaus
<b>Nutzung</b>	Lesungen, Vorträge, Kleinstveranstaltungen aller Art



## **Kloster Mariengarten Mariengarten 37124 Rosdorf**

<b>Gemeinde</b>	<b>Rosdorf</b>
<b>Beschreibung der Örtlichkeit</b>	Sehr großes Areal mit schöner Kirche Kirche, landwirtschaftlicher Betrieb, daher Absprache mit den Pächtern Herrn und Frau Glitz, 05504 1732 unbedingt erforderlich.
<b>Leitung, Kontakt</b>	<b>Frau Pastorin Wackenroder</b> 05504 227 sowie die <b>Küsterin Bogodain</b> 0170 5040934
<b>Maximale Besucherzahl</b>	<b>100</b>
<b>Zugänge zu den Spielstätten</b>	1, barrierefrei
<b>Ladezone für Technik</b>	auf dem Hof möglich
<b>Räumlichkeiten für Künstler</b>	keine
<b>Sanitäre Einrichtungen</b>	nur anzumieten
<b>Gastronomie</b>	keine
<b>Fest installierte Technik, Instrumente</b>	Orgel
<b>Parkplätze</b>	vor dem landwirtschaftlichen Betrieb auf der Straße
<b>Nutzung</b>	geistliche und weltliche Konzerte



©Ralf König

**St. Johannis Kirche**  
**Am Plan 14**  
**37124 Rosdorf**

**Gemeinde**

**Rosdorf**

**Beschreibung der  
Örtlichkeit**

Die St. Johannis Kirche zu Rosdorf ist eine sehr schöne, ehemals gotische Kirche, die im Laufe der Jahrhunderte immer wieder verändert wurde. Spätbarocke Stuckdeck und Altarwand und Altarbild von Carl Wilhelm Friedrich Oesterley, Giesecke-Orgel von Furthwängler von 1863, rekonstruiert von der Firma Bosch aus Niesetal im Jahr 1997.

**Leitung, Kontakt**

**Pastorin Simone Mertins, Olenhusener**  
0551 5078835  
**Pfarramtssekretärin Ingrid Sonnemann**

**Maximale  
Besucherzahl**

**350**  
Outdoor: möglich

**Zugänge zu den  
Spielstätten**

Haupteingang barrierefrei, Fluchttür durch die Sakristei, nicht barrierefrei

**Ladezone für Technik**

ja, vor der Kirche

**Räumlichkeiten für  
Künstler**

Sakristei und Pfarrhaus gegenüber

**Sanitäre  
Einrichtungen**

ja im Gemeindehaus, barrierefrei

**Gastronomie**

kleine Küche im Gemeindehaus

**Nebenräume**

mehrere im Gemeindehaus

**Fest installierte  
Technik, Instrumente**

Orgel, festes und schnurloses Mikrofon

**Parkplätze**

ausreichend in den Straßen im die Kirche

**Nutzung**

Orchester-, Kammer-, Chorkonzerte,  
Liederabende, Orgelkonzerte, Theater,  
Lesungen

**>>> Bildergalerie, Webseite & Anfahrt siehe hier**



**St. Martin Kirche  
Hessebergstraße  
37124 Rosdorf**

<b>Ortsteil</b>	<b>Sieboldshausen</b>
<b>Beschreibung der Örtlichkeit</b>	St. Martinkirche, ursprünglich romanischer Baustil mit barockem Portal und barocker Innenausstattung, Orgel von Furthwängler und Hammer aus Hannover.
<b>Leitung, Kontakt</b>	<b>Pastorin Petra Presting</b> 05509 9247061
<b>Maximale Besucherzahl</b>	<b>200</b>
<b>Zugänge zu den Spielstätten</b>	1, nicht barrierefrei
<b>Ladezone für Technik</b>	vor der Kirche, kein großer Eingang
<b>Räumlichkeiten für Künstler</b>	im Gemeindehaus
<b>Sanitäre Einrichtungen</b>	im Gemeindehaus
<b>Gastronomie</b>	Teeküche im Gemeindehaus
<b>Nebenräume</b>	im Gemeindehaus
<b>Fest installierte Technik, Instrumente</b>	Orgel, keinerlei Technik
<b>Parkplätze</b>	5 vor der Kirche, sonst an der Straße
<b>Nutzung</b>	Konzerte, Ausstellungen, Lesungen



©Ralf König

## **Burgruine Sichelstein** **Burgstraße 10** **34355 Staufenberg**

### **Ortsteil**

### **Sichelstein**

### **Beschreibung der Örtlichkeit**

Die Burg soll bereits zur Zeit Karls des Großen eine Rolle gespielt haben. Heute stehen noch die Mauern, die aus dem blauschwarzen Basalt der Umgebung gebaut wurden. Es gibt eine leicht erhöhte Bühne sowie entsprechende Scheinwerfer. Die Ruine dient als Kommunikationsstätte, insbesondere für kulturelle Veranstaltungen jeglicher Art in Staufenberg.

### **Leitung, Kontakt**

**Heimat- und Kulturverein**  
**Vorsitzender Herr Philipp Vogeley**  
05543-999170  
**Gemeinde Staufenberg**  
05543 667

### **Maximale Besucherzahl**

**200, nur Open Air**

### **Zugänge zu den Spielstätten**

1, barrierefrei

### **Ladezone für Technik**

ja

### **Räumlichkeiten für Künstler**

da Freilichtbühne nur über Stellwände möglich

### **Sanitäre Einrichtungen**

Toilettenanlage im Extragebäude

### **Gastronomie**

nur über Catering-Service

### **Nebenräume**

nein

### **Fest installierte Technik, Instrumente**

keine Technik, keine Instrumente  
Starkstrom- und Wasseranschluss

### **Parkplätze**

50-60 auf der Wiese vorhanden

### **Nutzung**

Orchesterkonzerte, cross-over, Rock und Pop,  
Theater (Märchen, Sagen), Western, Gospel,  
Folk, Klezmer

**>>> Bildergalerie, Webseite & Anfahrt siehe hier**





**Ev.-luth. Kirche St. Elisabeth**  
**Dorfstraße 33**  
**29336 Nienhagen**

<b>Ortsteil</b>	<b>Nienhagen</b>
<b>Beschreibung der Örtlichkeit</b>	Die jüngste Kirche in Staufenberg wurde 1869 erbaut und ist von Fachwerkhäusern umgeben. Im Inneren befindet sich ein Taufstein aus dem Jahre 1559.
<b>Leitung, Kontakt</b>	<b>Frau Elke Schmidt, Kirchenvorstand</b> 05543 4157
<b>Maximale Besucherzahl</b>	<b>150</b>
<b>Zugänge zu den Spielstätten</b>	1 Eingang, barrierefrei
<b>Ladezone für Technik</b>	ja, vor der Kirche
<b>Räumlichkeiten für Künstler</b>	im Golonghaus (Museum) gegenüber der Kirche
<b>Sanitäre Einrichtungen</b>	ja, im Gasthof Zur Linde gegenüber der Kirche
<b>Gastronomie</b>	ja, im Gasthof Zur Linde gegenüber der Kirche
<b>Nebenräume</b>	nein
<b>Fest installierte Technik, Instrumente</b>	Orgel, kleine Verstärkeranlage
<b>Parkplätze</b>	ausreichend an der Kirche und im Ort
<b>Nutzung</b>	kleinere Kirchen-, Chor und Orgelkonzerte, Kammermusik, Lesungen



©Ralf König

## **Gasthaus „Zum König von Hannover“ Hannoverschestraße 22 34355 Staufenberg**

<b>Ortsteil</b>	<b>Landwehrhagen</b>
<b>Leitung, Kontakt</b>	<b>Familie Becker</b> 05543 536924
<b>Maximale Besucherzahl</b>	<b>180</b>
<b>Zugänge zu den Spielstätten</b>	2, Haupt- und Nebeneingang, jeweils 2 Stufen
<b>Ladezone für Technik</b>	bis auf 5 m erreichbar
<b>Räumlichkeiten für Künstler</b>	Vorraum zum Notausgang (ca. 9 qm)
<b>Sanitäre Einrichtungen</b>	2 Anlagen mit jeweils mehreren Kabinen
<b>Gastronomie</b>	im Haus, Thekenbereich und kleine Küche
<b>Nebenräume</b>	nein
<b>Fest installierte Technik, Instrumente</b>	Bühne, Starkstromanschluß, keine weitere Technik
<b>Parkplätze</b>	ca. 15 auf dem Hof, weitere in der Nähe
<b>Nutzung</b>	kulturelle Veranstaltungen verschiedenster Art, bisher viel Kabaret

**>>> Bildergalerie, Webseite & Anfahrt siehe hier**



## Kirche St. Peter und Paul

### Ortsteil

### Lutterberg

### Beschreibung der Örtlichkeit

Aus den ältesten Zeiten der sehr reizvollen Dorfkirche ist die am Turm eingehauene Jahreszahl 1482 bekannt. Die Kirchenbücher reichen bis in den Dreißigjährigen Krieg zurück. Die Kirche scheint im Jahr 1694 erneuert worden zu sein.

### Leitung, Kontakt

**Kirchenvorstand Frau Fraatz**  
05543 3211

### Maximale Besucherzahl

**160**

### Zugänge zu den Spielstätten

1, barrierefrei

### Ladezone für Technik

vor der Kirche möglich

### Räumlichkeiten für Künstler

ja, im Gemeindehaus

### Sanitäre Einrichtungen

im Gemeindehaus, barrierefrei

### Gastronomie

Küche im Gemeindehaus

### Nebenräume

im Gemeindehaus

### Fest installierte Technik, Instrumente

Orgel, Mikrofonanlage

### Parkplätze

an der Straße

### Nutzung

Chorkonzerte, Kammermusik, Lesungen



©Ralf König

## St. Petrus-Kirche Obere Dorfstraße 34355 Staufenberg

<b>Ortsteil</b>	<b>Landwehrhagen</b>
<b>Beschreibung der Örtlichkeit</b>	Die St. Petrus Kirche in Staufenberg gehört zu den schönsten Dorfkirchen der Gemeinde. Der Wehrturm aus dem 14./15. Jahrhundert ist noch erhalten, das klassizistische Kirchenschiff und der Chor wurden 1822 neu erbaut. Das Kircheninnere weist vornehmlich den Empirestil auf.
<b>Leitung, Kontakt</b>	<b>Pastor Frank Meier</b> 05543 2213
<b>Maximale Besucherzahl</b>	<b>250-300</b> Outdoor: möglich
<b>Zugänge zu den Spielstätten</b>	2, nicht barrierefrei
<b>Ladezone für Technik</b>	ja, Nebeneingang
<b>Räumlichkeiten für Künstler</b>	gegenüber im Gemeindehaus, sonst Kapelle in der Kirche
<b>Sanitäre Einrichtungen</b>	1 Bedarfstoilette in der Kirche, sonst im Gemeindehaus (3 Damen-, 2 Herrentoiletten, 1 WC barrierefrei)
<b>Gastronomie</b>	Küche im Gemeindehaus
<b>Nebenräume</b>	1 Kapelle in der Kirche, sonst Räume im Gemeindehaus gegenüber
<b>Fest installierte Technik, Instrumente</b>	Orgel, Mikrofone für Sprache
<b>Parkplätze</b>	An der Straße, vor dem Gemeindehaus
<b>Nutzung</b>	Chor- und Gospelkonzerte, Klezmer, Kammermusik, Lesungen

**>>> Bildergalerie, Webseite & Anfahrt siehe hier**



Foto: Schönefelder Bildwerbung



Kreuzgang; Foto: Günter Jentsch



Kapitelsaal; Foto: Günter Jentsch  
©Bildrechte: ZMKW

**Kloster Walkenried**  
**Kreuzgang und Kapitelsaal**  
**Steinweg 4A**  
**37445 Walkenried**

<b>Gemeinde</b>	<b>Walkenried</b>
<b>Beschreibung der Örtlichkeit</b>	Seit 1570 dient der Kapitelsaal des Klosters der Ev.-luth. Kirchengemeinde als Kirchenraum. Es finden regelmäßig Orgelkonzerte statt.
<b>Leitung, Kontakt</b>	<b>Pfarrer Heiner Reinhard</b> <b>Kirchenbüro</b> 05525 800 <a href="mailto:buero@kirchengemeinde-walkenried.de">buero@kirchengemeinde-walkenried.de</a>
<b>Maximale Besucherzahl</b>	<b>200</b>
<b>Sanitäre Einrichtungen</b>	ja
<b>Parkplätze</b>	ja
<b>Nutzung</b>	Orgelkonzerte, Kammermusik, u.ä.

**>>> Bildergalerie, Webseite & Anfahrt siehe hier**