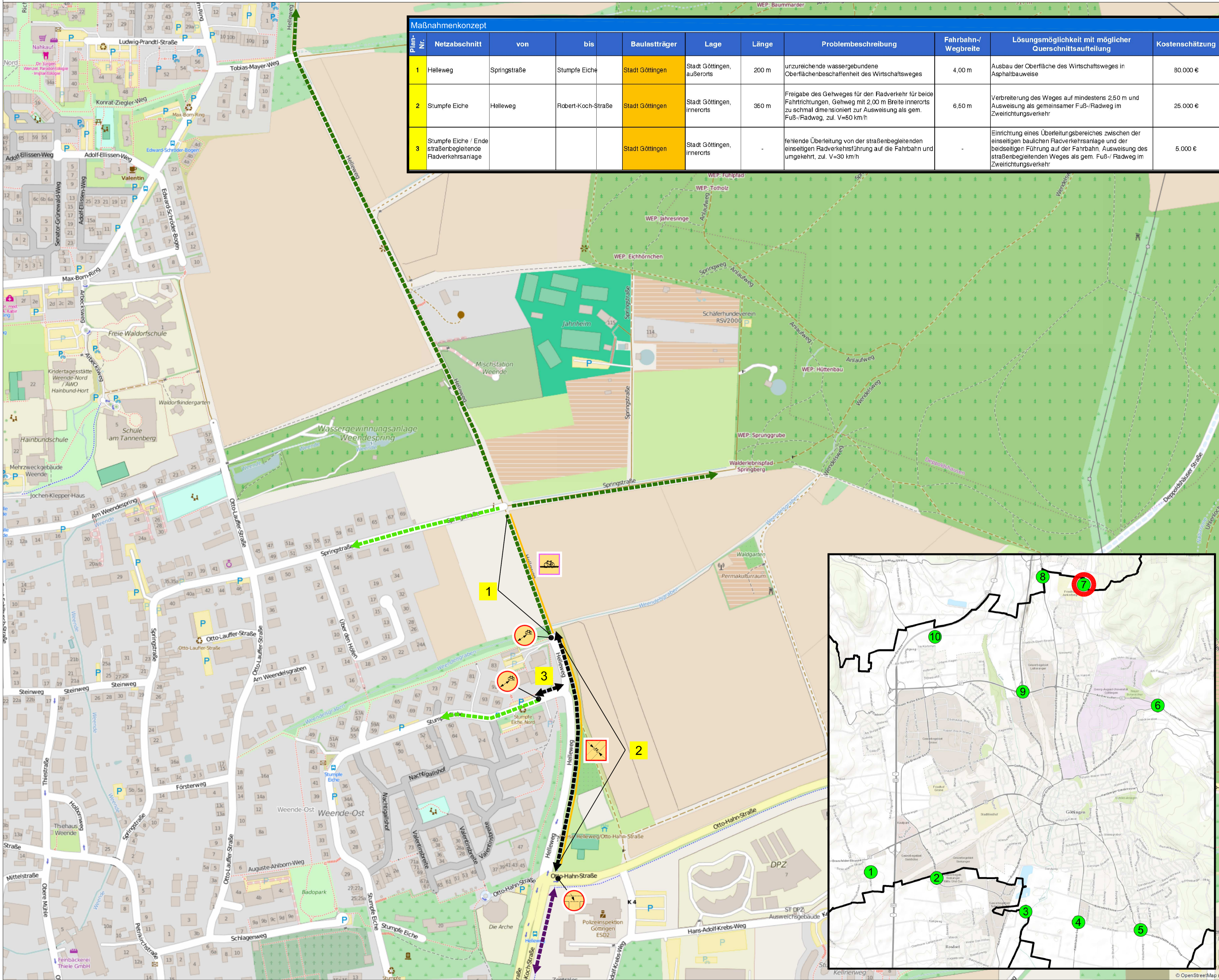


Masterplan "Zukunftsfähiger Radverkehr" Radiales Netz



Maßnahmenkonzept										
Plan-Nr.	Netzabschnitt	von	bis	Baulastträger	Lage	Länge	Problembeschreibung	Fahrbahn-/Wegbreite	Lösungsmöglichkeit mit möglicher Querschnittsaufteilung	Kostenschätzung
1	Helleweg	Springstraße	Stumpe Eiche	Stadt Göttingen	Stadt Göttingen, außerorts	200 m	unzureichende wassergebundene Oberflächenbeschaffenheit des Wirtschaftsweges	4,00 m	Ausbau der Oberfläche des Wirtschaftsweges in Asphaltbauweise	80 000 €
2	Stumpe Eiche	Helleweg	Robert-Koch-Straße	Stadt Göttingen	Stadt Göttingen, innerorts	350 m	Freigabe des Gehweges für den Radverkehr für beide Fahrtrichtungen, Gehweg mit 2,00 m Breite innerorts zu schmal dimensioniert zur Ausweisung als gem. Fuß-/Radweg, zul. V=50 km/h	6,50 m	Verbreiterung des Weges auf mindestens 2,50 m und Ausweisung als gemeinsamer Fuß-/Radweg im Zweirichtungsverkehr	25 000 €
3	Stumpe Eiche / Ende straßenbegleitende Radverkehrsanlage			Stadt Göttingen	Stadt Göttingen, innerorts		fehlende Überleitung von der straßenbegleitenden einseitigen Radverkehrsführung auf die Fahrbahn und umgekehrt, zul. V=30 km/h		Einrichtung eines Überleitungsbereiches zwischen der einseitigen baulichen Radverkehrsanlage und der beidseitigen Führung auf der Fahrbahn, Ausweisung des straßenbegleitenden Weges als gem. Fuß-/Radweg im Zweirichtungsverkehr	5 000 €

Legende

Bestand

- Keine gesicherte Radverkehrsführung
- T 30
- T-30 Zone
- Schutzstreifen
- Gemeinsamer Fuß- und Radweg
- Getrennter Fuß- und Radweg
- Wirtschaftsweg
- Verkehrsberuhigter Bereich
- Fußgängerzone, Radfahrer frei
- Fußweg, Radfahrer frei
- Fahrradstraße
- Radschnellweg

Maßnahmenummer

3

Mängelsymbole

Sicherheitsmängel an Radverkehrsanlagen

- Geringe Radwegbreite
- Schlechte oder fehlende Überleitung zwischen der RVA und dem Straßenverkehr
- Fehlende / erneuerungsbedürftige Furtmarkierung

Komfortmängel

- Kritischer Belag
- Linearer Mangel
- Punktuelle Mangel
- Mangellinie

LANDKREIS GÖTTINGEN

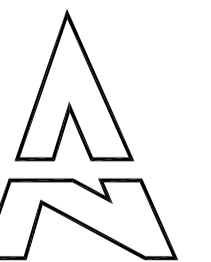


Landkreis Göttingen & Landkreis Osterode am Harz

Masterplan "Zukunftsfähiger Radverkehr"
Radiales Netz

Übergabepunkt 7
Weende

Mängelanalyse



Maßstab: ohne
Aachen, 20.07.2015

STADT- UND VERKEHRS-
PLANUNGSBÜRO KAULEN
www.svk-kaulen.de info@svk-kaulen.de
Tel.: 0241/33 44 4 Fax: 0241/33 44 5
Dellusstraße 2 D-52064 Aachen

