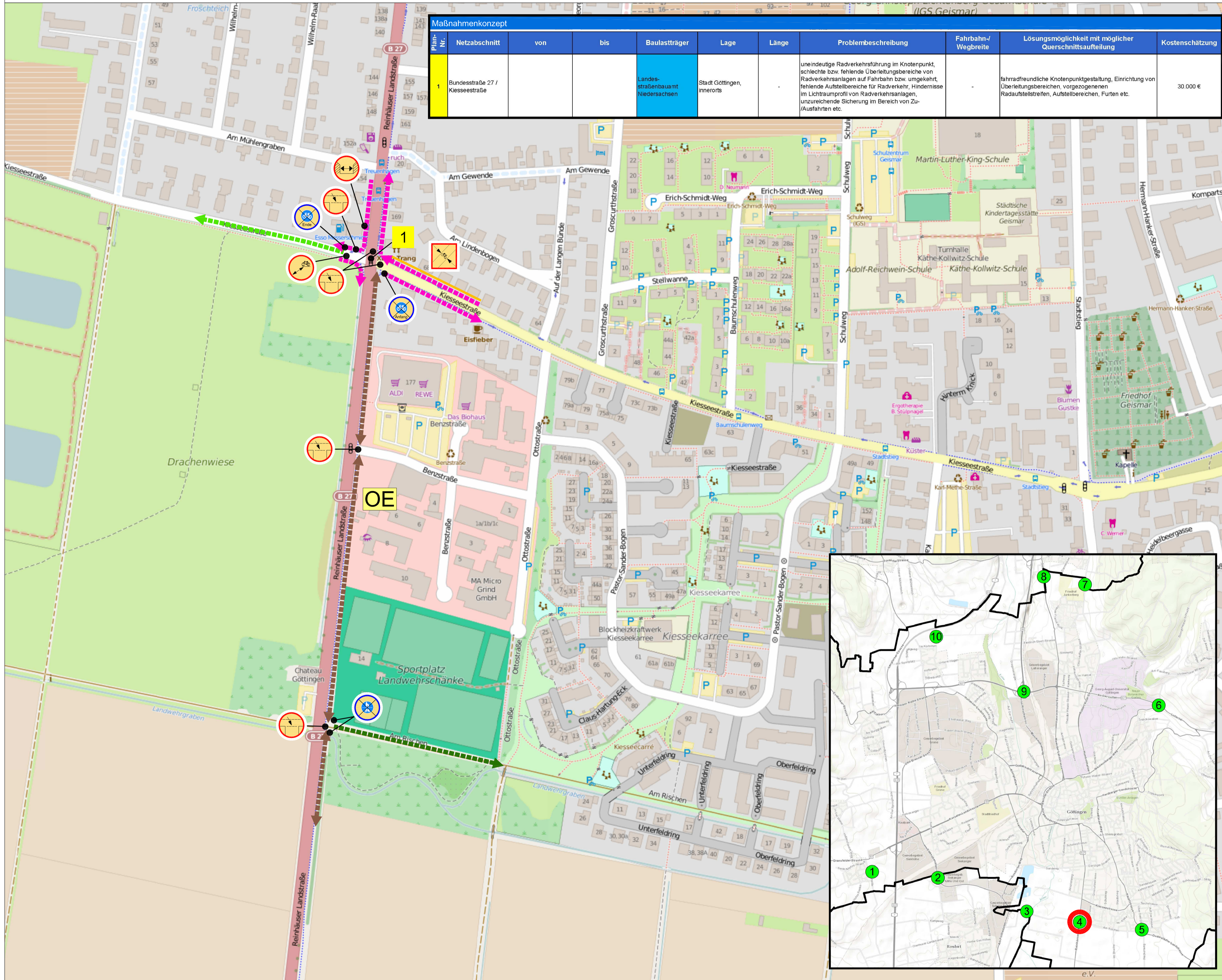


# Masterplan "Zukunftsfähiger Radverkehr"

## Radiales Netz



Maßnahmenkonzept										
Plan-Nr.	Netzabschnitt	von	bis	Baulastträger	Lage	Länge	Problembeschreibung	Fahrbahn-/Wegbreite	Lösungsmöglichkeit mit möglicher Querschnittsaufteilung	Kostenschätzung
1	Bundesstraße 27 / Kieseestraße			Landesstraßenbauamt Niedersachsen	Stadt Göttingen, innerorts		uneindeutige Radverkehrsführung im Knotenpunkt, schlechte bzw. fehlende Überleitungsbereiche von Radverkehrsanlagen auf Fahrbahn bzw. umgekehrt, fehlende Aufstellbereiche für Radverkehr, Hindernisse im Lichtraumprofil von Radverkehrsanlagen, unzureichende Sicherung im Bereich von Zu-/Ausfahrten etc.		fahrradfreundliche Knotenpunktgestaltung, Einrichtung von Überleitungsbereichen, vorgezogenen Radlaufstreifen, Aufstellbereichen, Furten etc.	30 000 €

### Legende

- Bestand**
- Keine gesicherte Radverkehrsführung
  - T-30 Zone
  - Schutzstreifen
  - Gemeinsamer Fuß- und Radweg
  - Getrennter Fuß- und Radweg
  - Wirtschaftsweg
  - Verkehrsberuhigter Bereich
  - Fußgängerzone, Radfahrer frei
  - Fußweg, Radfahrer frei
  - Fahrradstraße
  - Rad Schnellweg



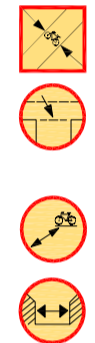
Maßnahmenummer

3

### Mängelsymbole

#### Sicherheitsmängel an Radverkehrsanlagen

- Geringe Radwegbreite
- Fehlende/erneuerungsbedürftige Furtmarkierung
- Schlechte oder fehlende Überleitung zwischen der RVA und dem Straßenverkehr
- Festes Hindernis im Lichtraumprofil der Radverkehrsanlage



#### Beschildermängel

- Schild "gemeinsamer Fuß- und Radweg" fehlt
- Schild "Radweganfang" fehlt
- Schild "Radwegende" fehlt



- Linearer Mangel
- Punktuelle Mangel
- Mangellinie
- Ortseingang



LANDKREIS GÖTTINGEN

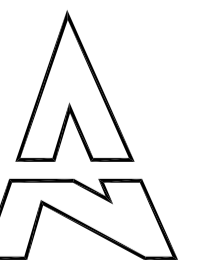


Landkreis Göttingen & Landkreis Osterode am Harz

Masterplan "Zukunftsfähiger Radverkehr"  
Radiales Netz

Übergabepunkt 4  
Geismar

Mängelanalyse



Maßstab: ohne  
Aachen, 20.07.2015

STADT- UND VERKEHRS-  
PLANUNGSBÜRO KAULEN  
www.svk-kaulen.de  
Tel.: 0241/33 44 4 Fax: 0241/33 44 5  
Dellusstraße 2 D-52064 Aachen

