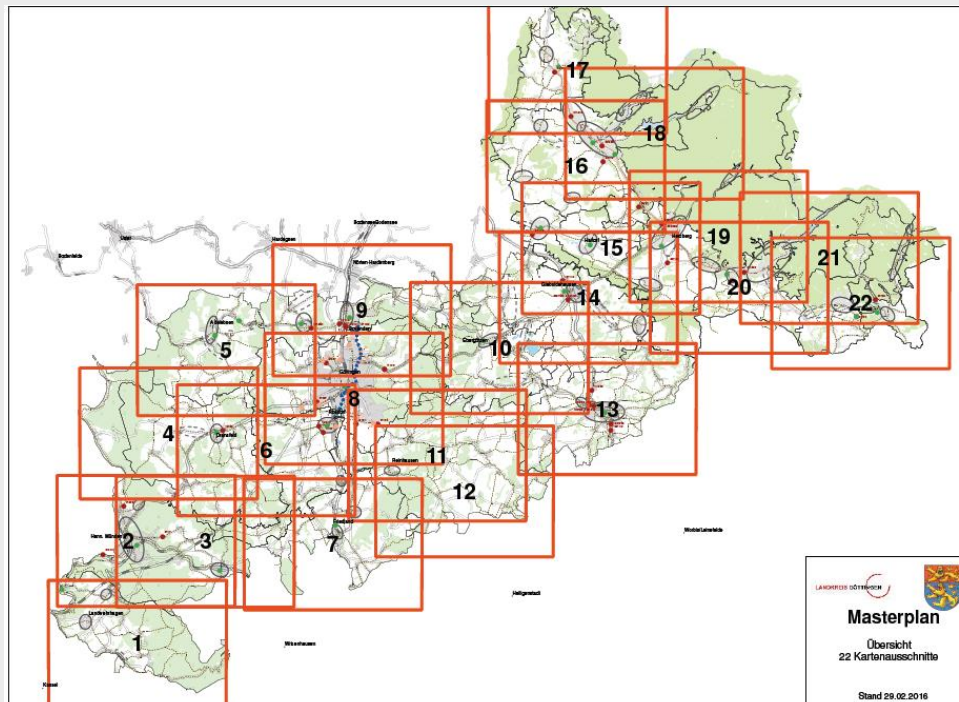


# Wie verwende ich die Teilgutachten?

- Die Karten 1-22 visualisieren, welche Gutachten für die einzelnen Gebiete relevant sind und was dort untersucht wurde:



Landkreis Osterode am Harz



EUROPÄISCHE UNION  
Europäischer Fonds für  
regionale Entwicklung



# Überblick über die Teilgutachten:

- ▶ Gutachten 1: Netzplanung (A. Wijgers)
- ▶ Gutachten 2: Radiales Netz um Göttingen (SV Kaulen)
- ▶ Gutachten 3: Pendler-Alltagsroute am Harzrand (SV Kaulen)
- ▶ Gutachten 4: Planung und Gestaltung der intermodalen Knotenpunkte (Team Red)
- ▶ Gutachten 5: Radverkehrszählungen (IGS Stolz, Radschlag)



Landkreis Osterode am Harz

EUROPÄISCHE UNION  
Europäischer Fonds für  
regionale Entwicklung

# Beispiel Dransfeld/Rosdorf



Landkreis Osterode am Harz

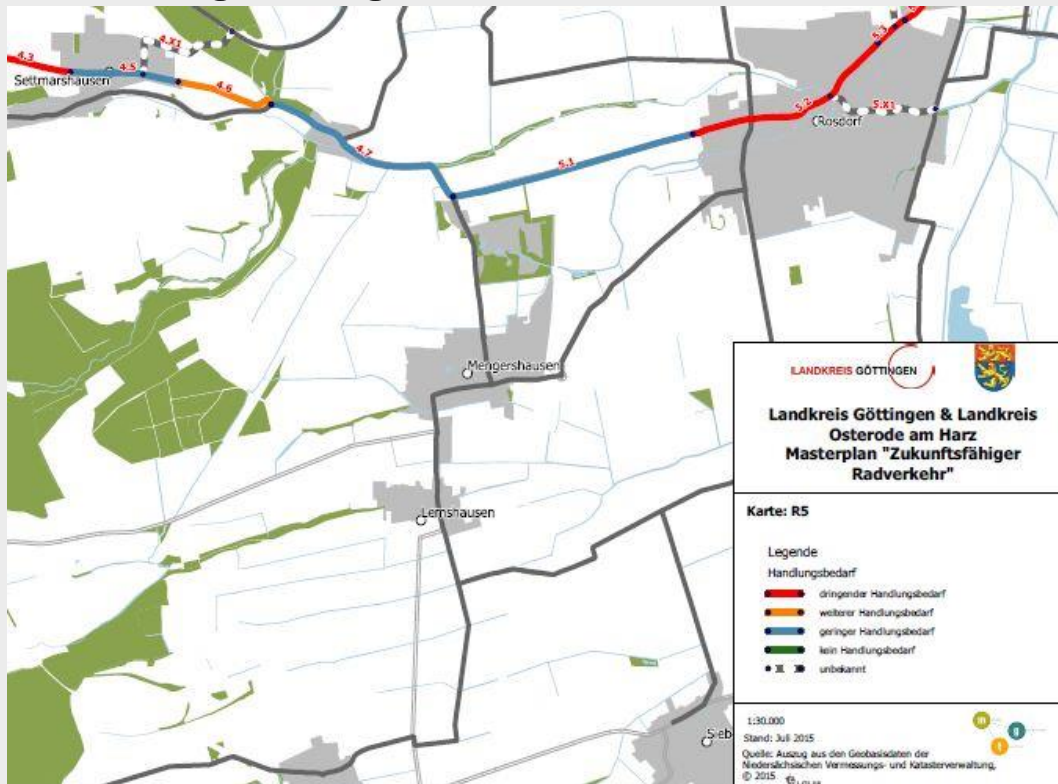


EUROPÄISCHE UNION  
 Europäischer Fonds für regionale Entwicklung



# Gutachten 1a: Netzauswertung (A. Wijgers)

- Auswertung der Radroutennetze (u. a. Netzbedeutsamkeit: Schule, Arbeit, Demografie)
- Kritische Überprüfung der Maßnahmenvorschläge , Netz- und Maßnahmengergänzungen



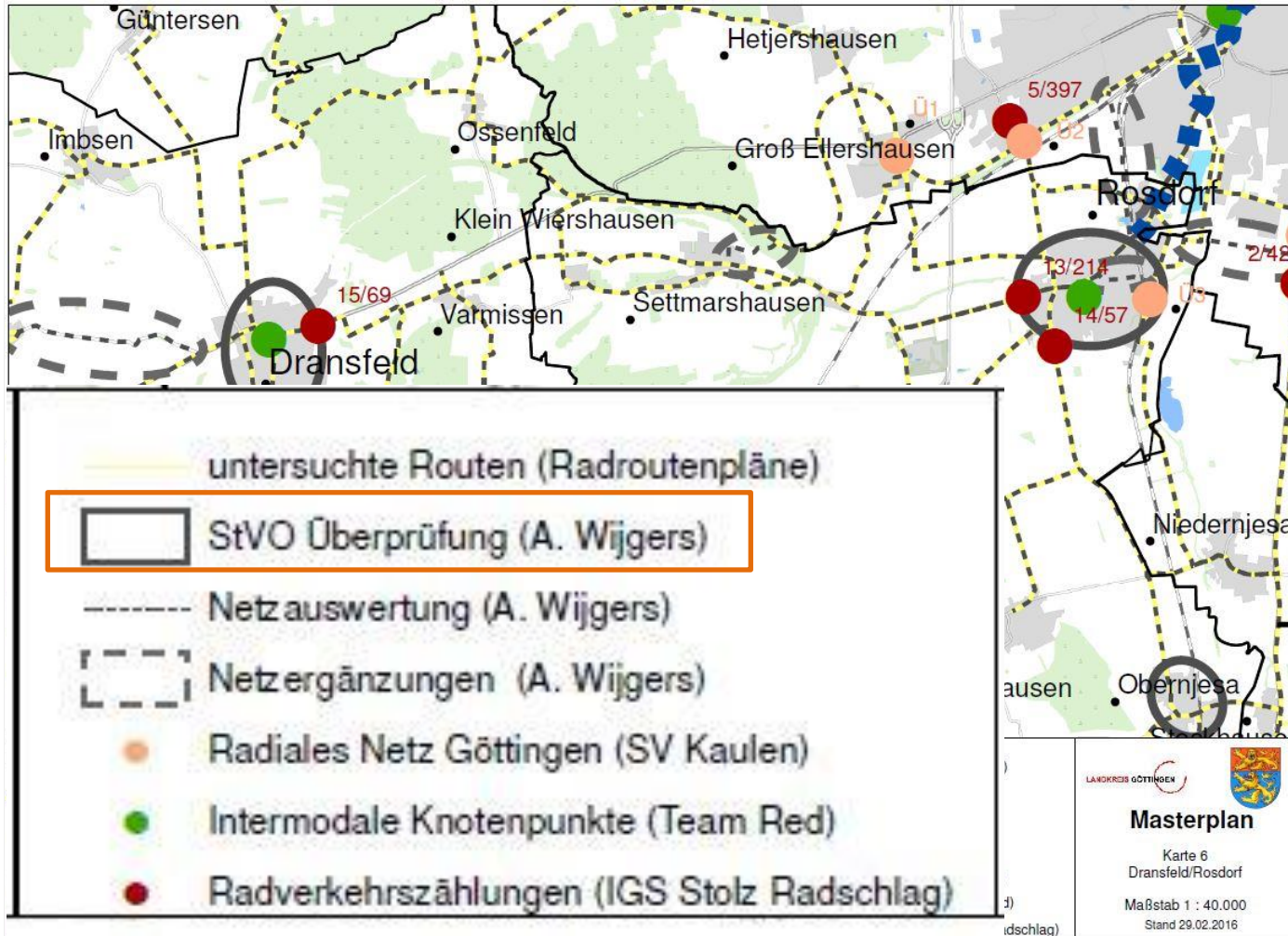
Landkreis Osterode am Harz



EUROPÄISCHE UNION  
Europäischer Fonds für  
regionale Entwicklung



# Beispiel Dransfeld/Rosdorf



Landkreis Osterode am Harz

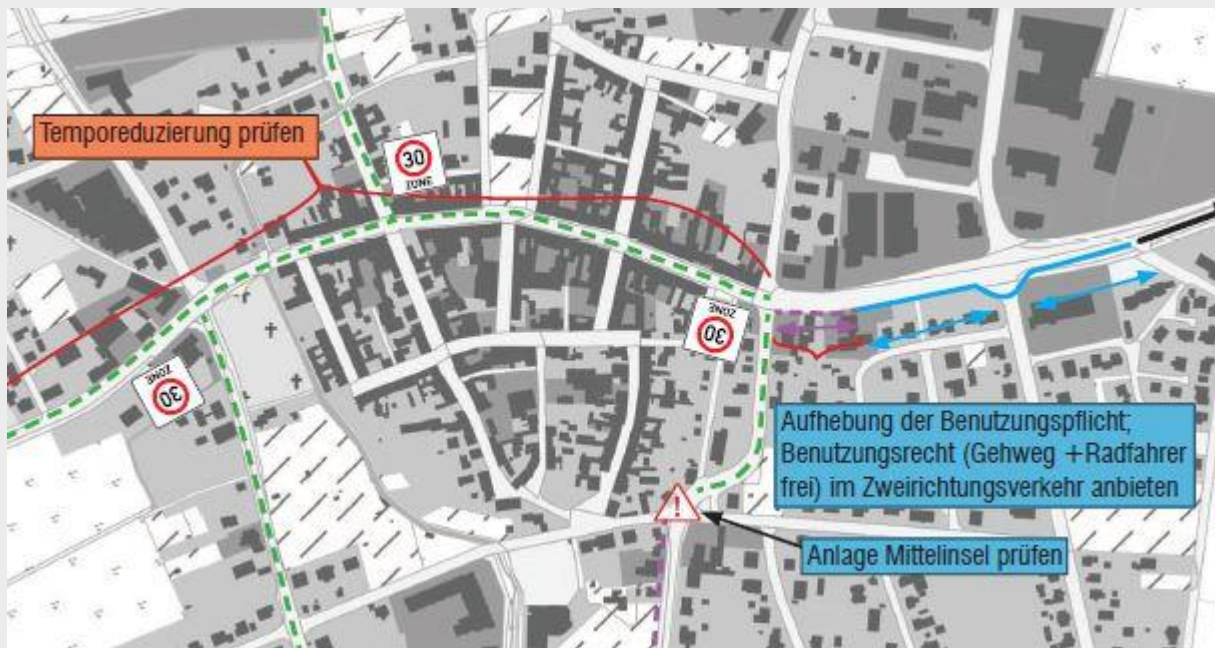


EUROPÄISCHE UNION  
Europäischer Fonds für regionale Entwicklung



# Gutachten 1b: StVO-Überprüfung (A. Wijgers)

- ▶ Aufzeigen von Fehlern bei der StVO- Beschilderung
- ▶ Künftiges Integrieren von StVO Beschilderung und FGSV Wegweisung
- ▶ Nutzung der Ergebnisse zur Vorbereitung von Verkehrsschauen



Landkreis Osterode am Harz



EUROPÄISCHE UNION  
Europäischer Fonds für  
regionale Entwicklung



# Beispiel Dransfeld/Rosdorf



Landkreis Osterode am Harz



EUROPÄISCHE UNION  
 Europäischer Fonds für regionale Entwicklung



# Gutachten 2: Radiales Netz um Göttingen (SV Kaulen)



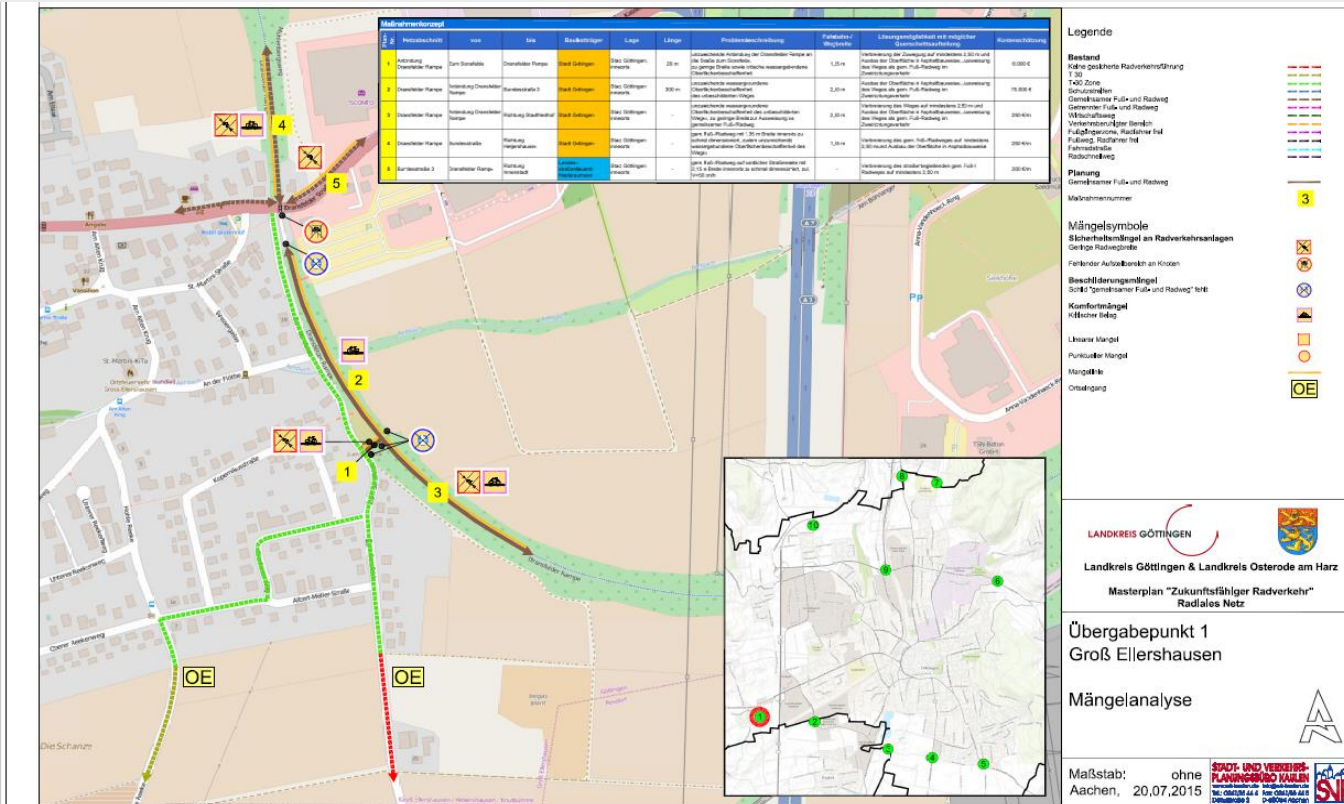
Landkreis Osterode am Harz



EUROPÄISCHE UNION  
Europäischer Fonds für regionale Entwicklung

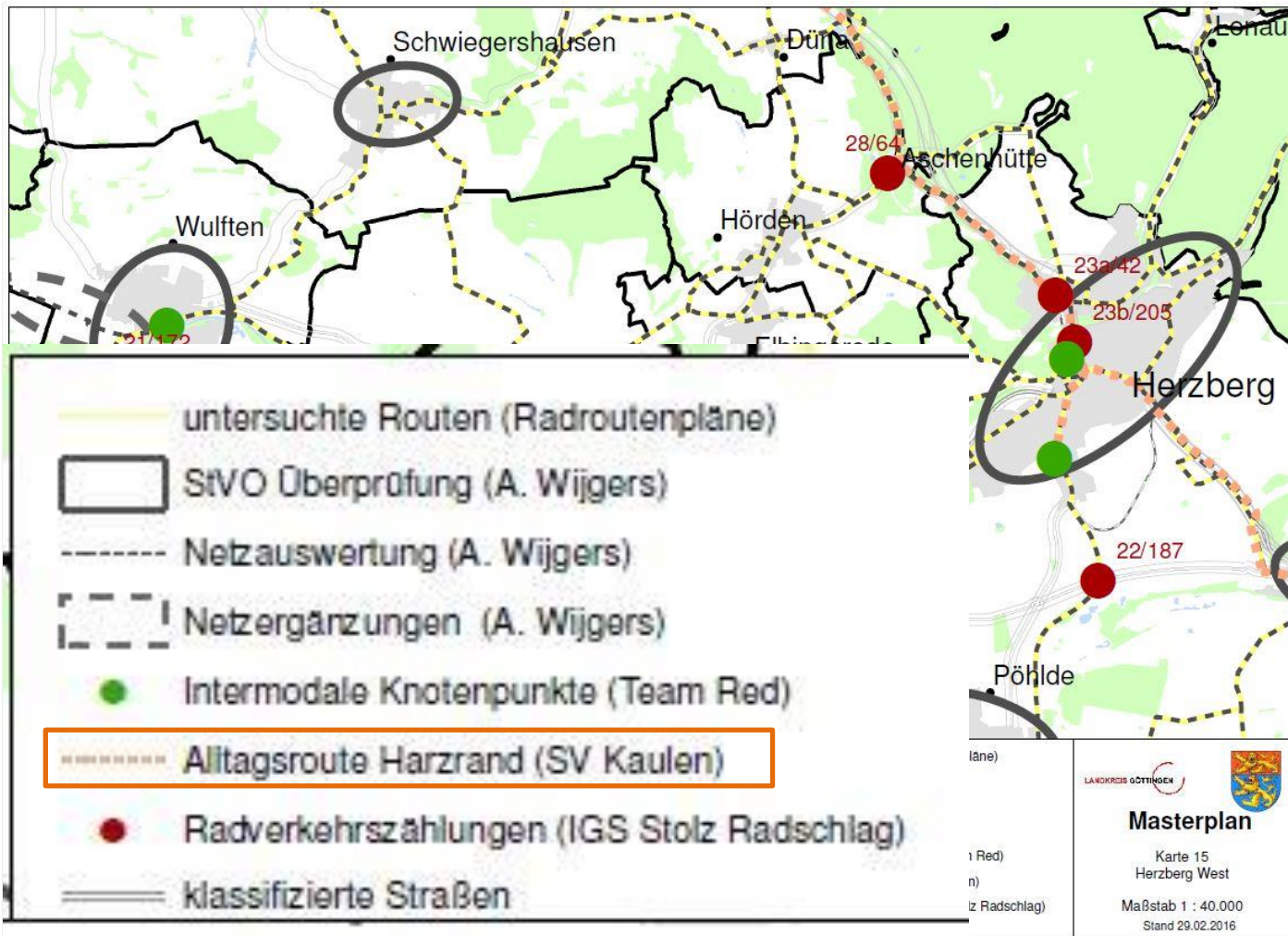


- Mängelanalyse an 10 Übergangspunkten zwischen Stadt und Landkreis Göttingen
- Aufzeigen von Lösungsvarianten für den Optimierungsbedarf





# Beispiel Herzberg am Harz



Landkreis Osterode am Harz

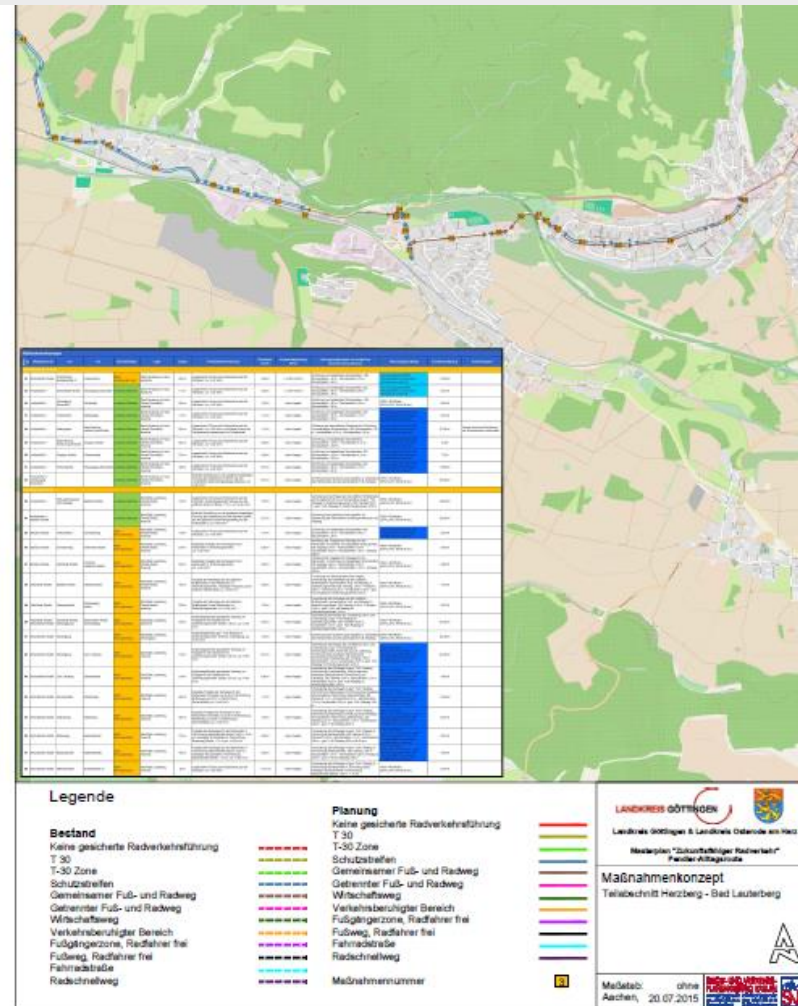


EUROPÄISCHE UNION  
 Europäischer Fonds für regionale Entwicklung



# Gutachten 3: Alltagsroute am Harzrand (SV Kaulen)

- Beschreibung von Mängeln an Streckenabschnitt zwischen Bad Lauterberg und Gittelde
- Aufzeigen von kostengünstigen, effektiven Lösungsvarianten für die Verkehrssicherheit
- Sie dienen als Muster für weitere Streckenabschnitte
- Beispiel Scharzfeld, Barbis und Bad Lauterberg



Landkreis Osterode am Harz



EUROPÄISCHE UNION  
Europäischer Fonds für regionale Entwicklung



# Beispiel Herzberg am Harz



Landkreis Osterode am Harz



EUROPÄISCHE UNION  
Europäischer Fonds für regionale Entwicklung



# Gutachten 4: Intermodale Knotenpunkte (Team Red)

LANDKREIS GÖTTINGEN

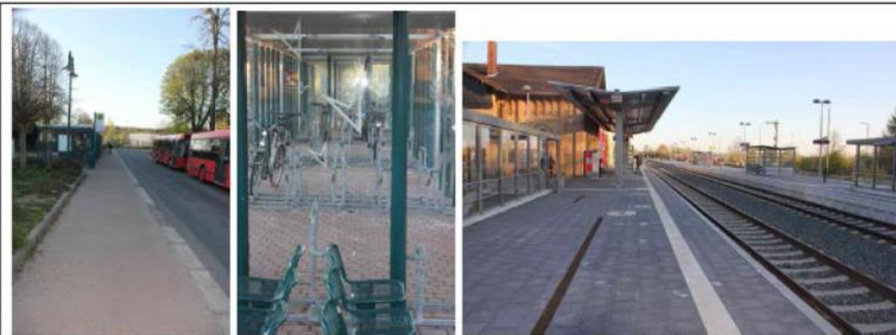


- ▶ Untersuchung von ausgewählten Bahn- und Bushaltestellen in beiden Landkreisen
- ▶ Dokumentation der Ausstattung in Relation zur Bedeutung des Haltepunktes
- ▶ daraus entwickelte Maßnahmenvorschläge



Landkreis Osterode am Harz

18. HERZBERG



Bushaltestellen, Wartehalle und Fahrradabstellanlagen auf engstem Raum – der modernisierte Bahnsteig



Der Kiosk im Bahnhof (bis 15 Uhr geöffnet) – Reserveflächen am Bahnhof – ein gut genutzter P&R-Platz (Fotos: Böhme/Theißen)



EUROPÄISCHE UNION  
Europäischer Fonds für  
regionale Entwicklung



# Beispiel Herzberg am Harz



Landkreis Osterode am Harz

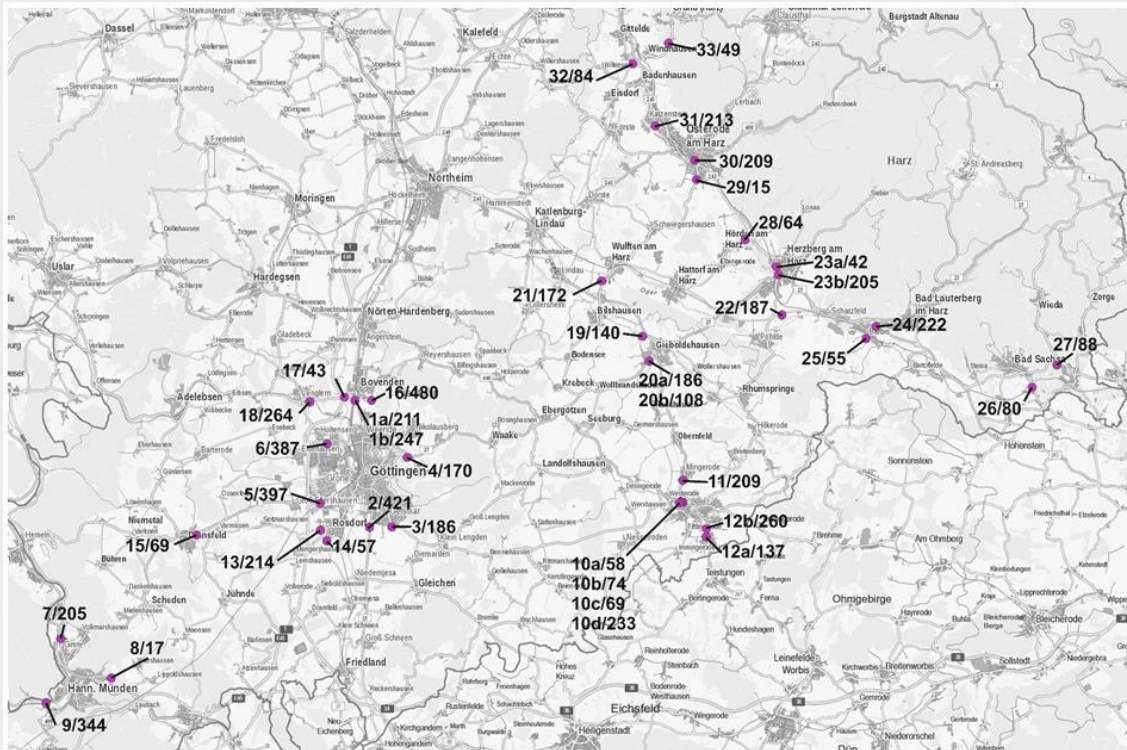


EUROPÄISCHE UNION  
 Europäischer Fonds für regionale Entwicklung



# Gutachten 5: IGS Stolz / Radschlag Radverkehrsstärkenermittlung

- Ermittlung der Radverkehrsstärken an 33 ausgewählten Standorten
- Ergebnisse dienen als Hinweise auf eine erhöhte Nachfrage und ein gezieltes Einsetzen von Investitionsmaßnahme



**Legende:**  
31/213  
Nr. Zählstelle /  
durchschnittl. Anzahl  
Radfahrer pro 24 Std.



Landkreis Osterode am Harz



EUROPÄISCHE UNION  
Europäischer Fonds für  
regionale Entwicklung



Europa fördert  
Niedersachsen

# Download für Ihre Nutzung

▶ [www.landkreisgoettingen.de/radverkehrskonferenz](http://www.landkreisgoettingen.de/radverkehrskonferenz)

▶ Wegbeschreibung ab sofort

▶ Alle Gutachten und Präsentationen ab dem 1.3.2016



Landkreis Osterode am Harz

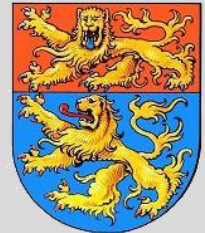


EUROPÄISCHE UNION  
Europäischer Fonds für  
regionale Entwicklung



# Zusammenfassung

- ▶ Die Folien beschreiben das Vorgehen zum Auffinden von konkreten Maßnahmen aus den 5 Teilgutachten in Bezug auf Ihr Gemeindegebiet
- ▶ Bitte um Rückmeldung zu den Ergebnissen auf Basis Ihrer eigenen Erfahrungen und Ortskenntnisse!



Landkreis Osterode am Harz

EUROPÄISCHE UNION  
Europäischer Fonds für  
regionale Entwicklung